

COLOR



***Faire offre à partir de 199.000€ ss rés
d'accept du prop***

Réf. COLORM-2741



295 m²



5



1

COLOR IMMO

Chaussée de Marche 496/21 - 5101 Namur

TVA : BE 0698 958 937 - IPI : 502051

Tél. : +32 81 22 81 00 - Mail : info@color-immo.be

Maison à rénover 4 chambres



Le mobilier repris sur les photos ne fait pas partie de la vente conformément à l'article 3.9 du nouveau code civil.

DESCRIPTION

Spacieuse et lumineuse maison à rénover, dans une rue à sens unique, avec un jardin orienter Sud-Ouest et une magnifique vue. Ce bien vous offre un énorme potentiel avec de grandes pièces de vie lumineuses. Au rez se trouve 2 halls ,un séjour de 31m², cuisine de 17m², salle manger de 13 m², chaufferie, wc indépendant, bureau de 17m² avec entrée indépendante. A l'étage, 4 chambres, un espace sdb, un dressing, grenier. Implantée sur une parcelle de +/-13 ares . Opportunité à saisir pour les amateurs de calme et d'espaces ! Située à proximité immédiate des commerces, écoles ainsi que de la E40. Faire offre à partir de 199.000 euros !info et visite au 081/22 81 00.



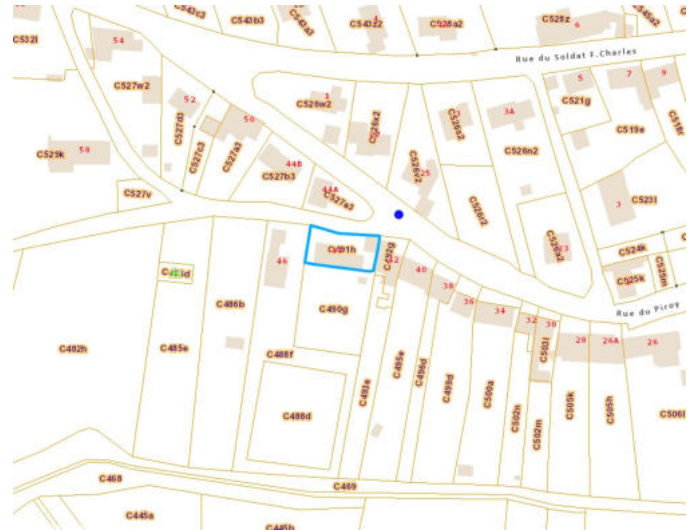
PARCELLE - DIMENSIONS ET AMÉNAGEMENTS

↖ Orientation façade avant	Nord
↘ Déclivité	
▶ Largeur de la façade	17.00 m
▶ Surface bâtie au sol	178.00 m ²
▶ Profondeur de la parcelle	14 m
▶ Surface de la parcelle	393.00 m ²
▶ Largeur de la parcelle	27.00 m

Informations provenant du site du cadastre

Informations financières

Revenu cadastral	510 €
------------------	-------



Description globale du bien

Etat général	Gros oeuvre
Surface habitable	229 m ²
Surface totale	295 m ²
Nombre de façades	4
Nombre d'étages	2
Nombre de pièces	21
Nombre de chambre(s)	5
Nombre de salle de douches	1
Environnement	Maison Calme



Descriptif extérieur

Jardin (terrain arrière)
À aménager
Sud
Déclivité
Jardin (terrain avant)
À aménager
Nord
Déclivité
Jardin (terrain gauche)

Jardin (terrain gauche)
À aménager
Est
Déclivité
Parking (terrain avant)
Parking (terrain droit)
Terrasse (terrain arrière)
Sol béton
Orientation sud

Place(s) 2
Place(s) 1
26.9 m²

Aménagement intérieur

Rez-de-chaussée	148 m ²
Hall d'entrée, salle à manger, séjour, cuisine, bureau, wc, buanderie, annexe 1, annexe 2, pièce, escalier	
1er étage	116 m ²
Hall de nuit 1, hall de nuit 2, chambre 1, chambre 2, chambre 3, chambre 4, chambre 5, salle de douche, grenier	
Sous-sol	31 m ²
Cave, hall de cave	

Rez-de-chaussée

Salle à manger



Le mobilier repris sur les photos ne fait pas partie de la vente conformément à l'article 3.9 du nouveau code civil.

 superficie : 13.45 m²

Longueur : 4.13 m

Largeur : 3.26 m

Hauteur sous-plafond 2,4 m
 Prise(s) électrique(s) 1
 Fenêtre
 Châssis type basculante matière bois
 Vitrage simple

Sol
 Éclairage
 Chauffage

Carrelage
 Point lumineux au plafond
 Radiateur(s)

Rez-de-chaussée

Séjour



Le mobilier repris sur les photos ne fait pas partie de la vente conformément à l'article 3.9 du nouveau code civil.

 superficie : 30.83 m²

Longueur : 7.34 m

Largeur : 4.19 m

Fenêtre

Châssis type battants matière bois

Vitrage simple

Sol

Carrelage

Hauteur sous-plafond

Éclairage

Chauffage

Prise(s) électrique(s)

2,5 m

Point lumineux au plafond

Radiateur(s)

2

Rez-de-chaussée

Cuisine



Le mobilier repris sur les photos ne fait pas partie de la vente conformément à l'article 3.9 du nouveau code civil.



Le mobilier repris sur les photos ne fait pas partie de la vente conformément à l'article 3.9 du nouveau code civil.

 superficie : 16.91 m²

Longueur : 4.23 m

Largeur : 3.98 m

Hauteur sous-plafond 2,3 m

Prise(s) électrique(s) 1

Évier

Simple

Avec égouttoir

Matière inox

Fenêtre

Châssis type battants matière bois

Vitrage simple

Sol

Éclairage

Chauffage

Prise télédistribution

Carrelage

Point lumineux au plafond

Radiateur(s)

Oui

Rez-de-chaussée

Bureau



Le mobilier repris sur les photos ne fait pas partie de la vente conformément à l'article 3.9 du nouveau code civil.

 superficie : 8.39 m²

Longueur : 3.23 m

Largeur : 2.59 m

Fenêtre

Châssis type battants matière bois

Vitrage simple

Sol

Carrelage

Hauteur sous-plafond

Éclairage

Chauffage

Prise(s) électrique(s)

2,3 m

Point lumineux au plafond

Radiateur(s)

4

Rez-de-chaussée

Wc



Le mobilier repris sur les photos ne fait pas partie de la vente conformément à l'article 3.9 du nouveau code civil.

 superficie : 1.13 m²

Longueur : 1.33 m

Largeur : 0.85 m

WC	Classique	Hauteur sous-plafond	2,2 m
Fenêtre	Châssis bois double vitrage type battants	Éclairage	Point lumineux au plafond
Sol	Carrelage		

Rez-de-chaussée

Buanderie



Le mobilier repris sur les photos ne fait pas partie de la vente conformément à l'article 3.9 du nouveau code civil.

 superficie : 5.13 m²

Longueur : 2.47 m

Largeur : 2.07 m

Fenêtre

Châssis type battants matière bois

Vitrage simple

Sol

Carrelage

Hauteur sous-plafond

2,2 m

Éclairage

Prise(s) électrique(s)

Oui

Point lumineux au plafond

3

1

1

Rez-de-chaussée

Annexe 1



Le mobilier repris sur les photos ne fait pas partie de la vente conformément à l'article 3.9 du nouveau code civil.

 superficie : 28.64 m²

Longueur : 5.81 m

Largeur : 4.92 m

Sol	Béton
Hauteur sous-plafond	2,6 m
Type de plafond	Plafond mansardé

Rez-de-chaussée

Annexe 2



Le mobilier repris sur les photos ne fait pas partie de la vente conformément à l'article 3.9 du nouveau code civil.

 superficie : 6.81 m²

Longueur : 3.13 m

Largeur : 2.17 m

Accès Jardin
Fenêtre
Châssis type battants matière bois
Vitrage simple

Sol
Hauteur sous-plafond
Type de plafond
Éclairage

Béton
2,0 m
Plafond mansardé
Point lumineux au plafond

Rez-de-chaussée

Pièce



Le mobilier repris sur les photos ne fait pas partie de la vente conformément à l'article 3.9 du nouveau code civil.

 superficie : 26.23 m²

Longueur : 6.22 m

Largeur : 5.33 m

Fenêtre

Châssis type sans ouverture matière bois

Vitrage simple

Châssis bois double vitrage type battants

Sol Carrelage

Escalier

Matériaux bois

Type 1/4 tournant

Porte

Éclairage

Chauffage

Hauteur sous-plafond

Prise(s) électrique(s)

Prise télédistribution

Matière bois vitrée

Point lumineux au plafond

Radiateur(s)

2,2 m

8

Oui

1er étage

Chambre 1



Le mobilier repris sur les photos ne fait pas partie de la vente conformément à l'article 3.9 du nouveau code civil.

 superficie : 15.76 m²

Longueur : 5.11 m

Largeur : 3.08 m

Fenêtre	Châssis bois double vitrage type battants fenêtre de toit	Éclairage	Point lumineux au plafond
Sol	Vinyle	Chauffage	Radiateur(s)
Hauteur sous-plafond	2,4 m	Prise(s) électrique(s)	5
Type de plafond	Plafond mansardé		

1er étage

Chambre 2



Le mobilier repris sur les photos ne fait pas partie de la vente conformément à l'article 3.9 du nouveau code civil.

 superficie : 13.09 m²

Longueur : 4.39 m

Largeur : 2.97 m

Fenêtre	Châssis bois double vitrage type oscillo-battants	Éclairage	Point lumineux au plafond
Sol	Plancher	Chauffage	Radiateur(s)
Hauteur sous-plafond	2,5 m	Prise(s) électrique(s)	2

1er étage

Chambre 3



Le mobilier repris sur les photos ne fait pas partie de la vente conformément à l'article 3.9 du nouveau code civil.

 superficie : 14.44 m²

Longueur : 4.38 m

Largeur : 3.29 m

Fenêtre

Châssis type battants matière bois

Vitrage simple

Sol

Plancher

Hauteur sous-plafond

Éclairage

Chauffage

2,2 m

Point lumineux au plafond

Radiateur(s)

1er étage

Chambre 4



Le mobilier repris sur les photos ne fait pas partie de la vente conformément à l'article 3.9 du nouveau code civil.

 superficie : 8.49 m²

Longueur : 3.24 m

Largeur : 2.62 m

Fenêtre

Châssis type battants matière bois

Vitrage simple

Sol

Bois

Hauteur sous-plafond

Éclairage

Chauffage

Prise(s) électrique(s)

2,2 m

Point lumineux au plafond

Radiateur(s)

1

1er étage

Chambre 5



Le mobilier repris sur les photos ne fait pas partie de la vente conformément à l'article 3.9 du nouveau code civil.

 superficie : 6.72 m²

Longueur : 3.12 m

Largeur : 2.67 m

Fenêtre	Châssis bois double vitrage type oscillo-battants	Éclairage	Point lumineux au plafond
Sol	Plancher	Chauffage	Radiateur(s)
Hauteur sous-plafond	2,4 m	Prise(s) électrique(s)	2

1er étage

Salle de douche



Le mobilier repris sur les photos ne fait pas partie de la vente conformément à l'article 3.9 du nouveau code civil.

 superficie : 7.80 m²

Longueur : 3.27 m

Largeur : 2.37 m

Douche	Carrelage + porte	Type de plafond	Plafond mansardé
Lavabo	Simple	Éclairage	Point lumineux au plafond
Fenêtre	Châssis bois double vitrage type fenêtre de toit	Chauffage	Radiateur(s)
Sol	Bois	Prise(s) électrique(s)	1
Hauteur sous-plafond	2,4 m		

1er étage

Grenier



Le mobilier repris sur les photos ne fait pas partie de la vente conformément à l'article 3.9 du nouveau code civil.

 superficie : 34.17 m²

Longueur : 7.40 m

Largeur : 4.61 m

Type de grenier

Aménageable

Sol

Bois

Hauteur sous-plafond

2,1 m

Type de plafond

Plafond mansardé

Sous-sol

Cave



Le mobilier repris sur les photos ne fait pas partie de la vente conformément à l'article 3.9 du nouveau code civil.

 superficie : 22.80 m²

Longueur : 7.31 m

Largeur : 3.12 m

Sol
Béton
Terre

Hauteur sous-plafond
Type de plafond

1,8 m
Plafond mansardé



Autres

REZ-DE-CHAUSSÉE - HALL D'ENTRÉE

✘ superficie : 8.79 m²

Longueur : 3.97 m

Largeur : 2.53 m

Porte	Bois	Prise téléphone	Oui
Hauteur sous-plafond	2,3 m		
Escalier			
Bois			
Droit			

REZ-DE-CHAUSSÉE - ESCALIER

✘ superficie : 1.20 m²

Longueur : 1.62 m

Largeur : 0.73 m

1ER ÉTAGE - HALL DE NUIT 1

✘ superficie : 12.08 m²

Longueur : 7.76 m

Largeur : 2.57 m

Escalier		Hauteur sous-plafond	2,4 m
Matériaux bois		Type de plafond	Plafond mansardé
Type droit		Éclairage	Point lumineux mural au plafond
Fenêtre	Châssis bois double vitrage type fenêtre de toit	Chauffage	Radiateur(s)
Sol		Prise(s) électrique(s)	2
Vinyle			
Plancher			

1ER ÉTAGE - HALL DE NUIT 2

✘ superficie : 3.54 m²

Longueur : 2.65 m

Largeur : 2.54 m

Escalier		Sol	Plancher
Matériaux bois		Hauteur sous-plafond	2,0 m
Type droit		Éclairage	Point lumineux au plafond



Réf. COLORM-2741

SOUS-SOL - HALL DE CAVE

 superficie : 8.00 m²

Longueur : 3.35 m

Largeur : 2.39 m

Sol	Carrelage	Escalier
Hauteur sous-plafond	1,8 m	Matériaux bois pierre de taille
Type de plafond	Voussettes	Type droit
Éclairage	Point lumineux au plafond	

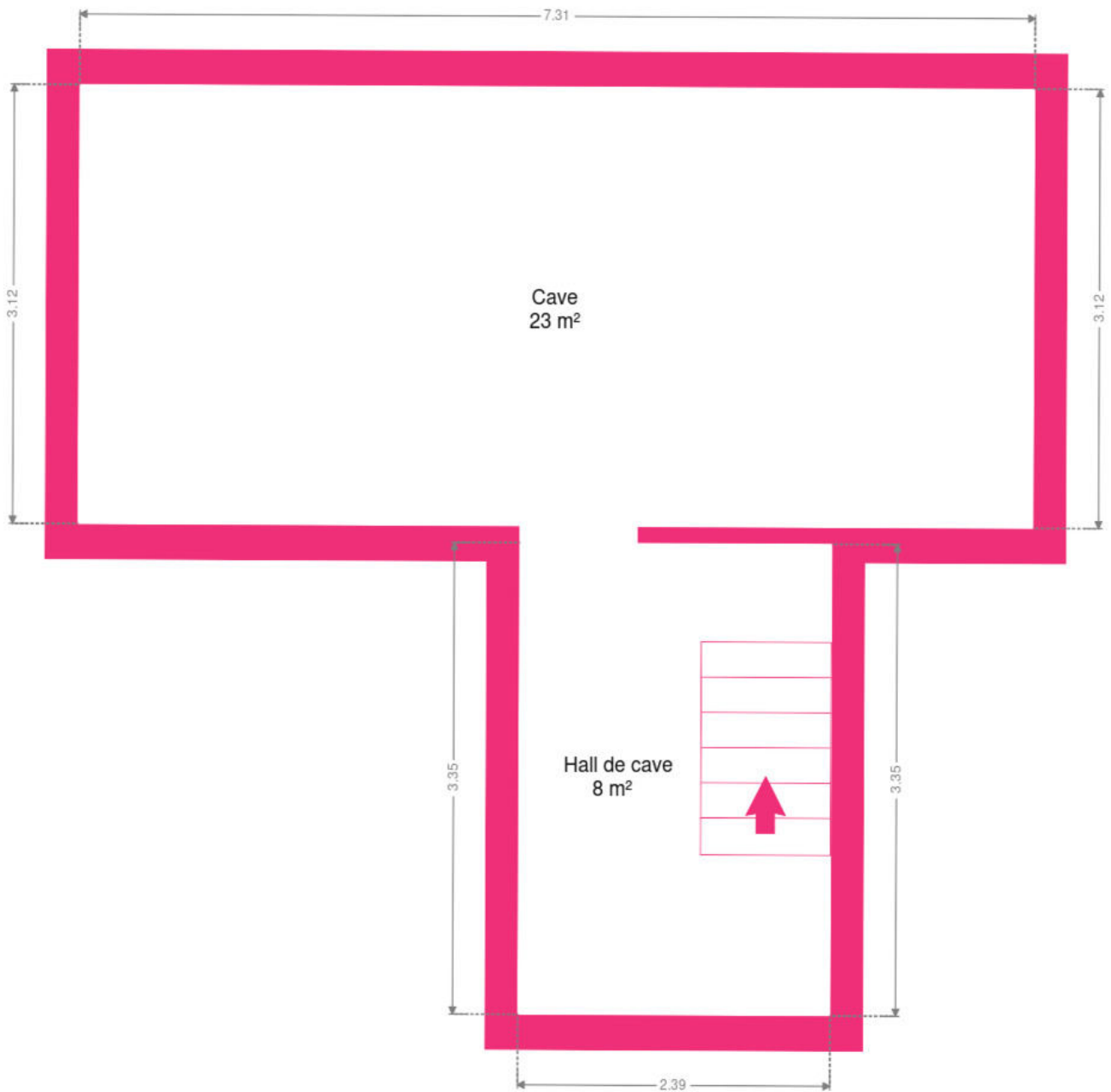


RÉCAPITULATIF DES MÉTRÉS

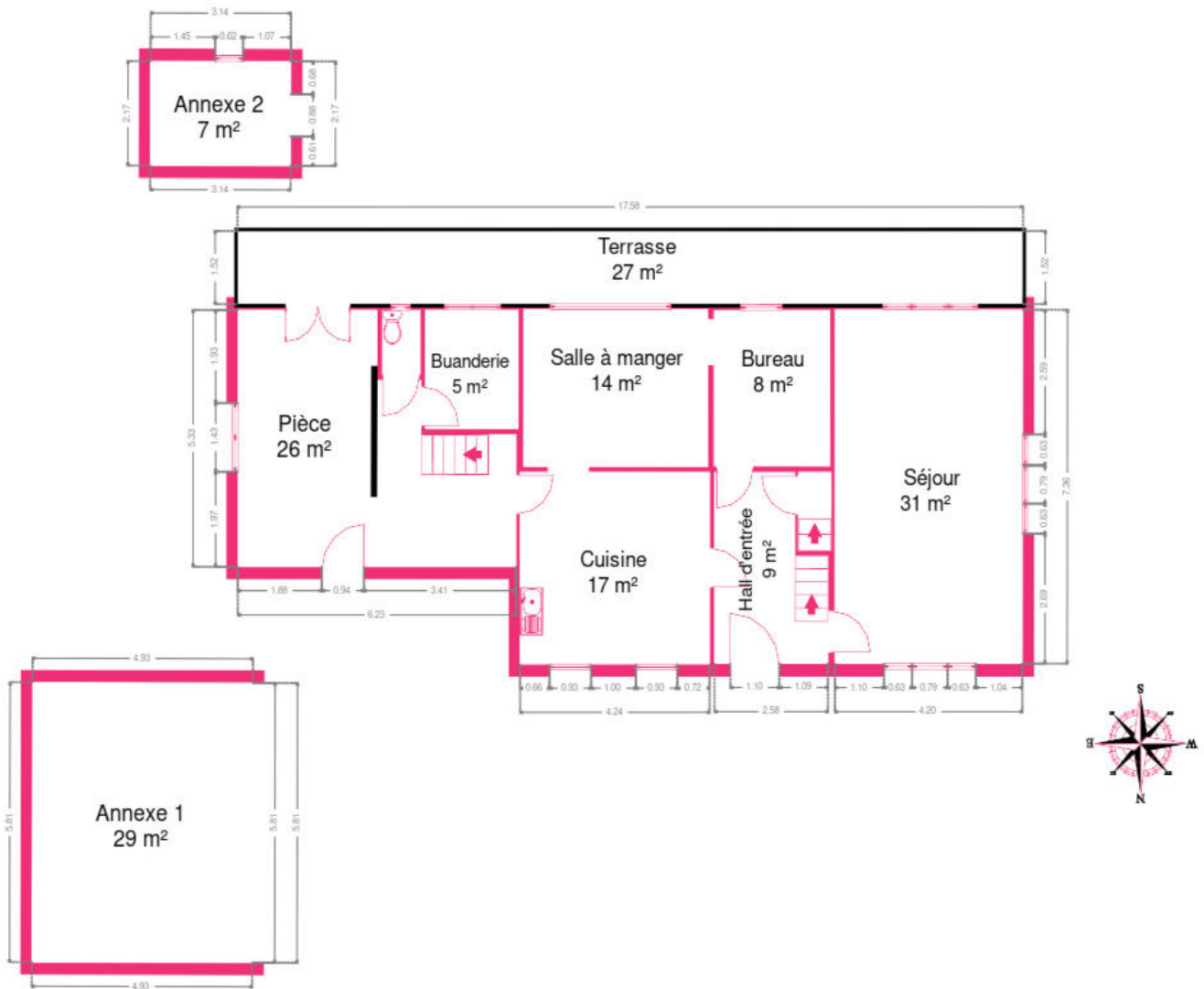
Rez-de-chaussée	Longueur	Largeur	Superficie
Hall d'entrée	3.97 m	2.53 m	8.79 m ²
Salle à manger	4.13 m	3.26 m	13.45 m ²
Séjour	7.34 m	4.19 m	30.83 m ²
Cuisine	4.23 m	3.98 m	16.91 m ²
Bureau	3.23 m	2.59 m	8.39 m ²
Wc	1.33 m	0.85 m	1.13 m ²
Buanderie	2.47 m	2.07 m	5.13 m ²
Annexe 1	5.81 m	4.92 m	28.64 m ²
Annexe 2	3.13 m	2.17 m	6.81 m ²
Pièce	6.22 m	5.33 m	26.23 m ²
Escalier	1.62 m	0.73 m	1.20 m ²
1er étage	Longueur	Largeur	Superficie
Hall de nuit 1	7.76 m	2.57 m	12.08 m ²
Hall de nuit 2	2.65 m	2.54 m	3.54 m ²
Chambre 1	5.11 m	3.08 m	15.76 m ²
Chambre 2	4.39 m	2.97 m	13.09 m ²
Chambre 3	4.38 m	3.29 m	14.44 m ²
Chambre 4	3.24 m	2.62 m	8.49 m ²
Chambre 5	3.12 m	2.67 m	6.72 m ²
Salle de douche	3.27 m	2.37 m	7.80 m ²
Grenier	7.40 m	4.61 m	34.17 m ²
Sous-sol	Longueur	Largeur	Superficie
Cave	7.31 m	3.12 m	22.80 m ²
Hall de cave	3.35 m	2.39 m	8.00 m ²
Total			294.4 m²



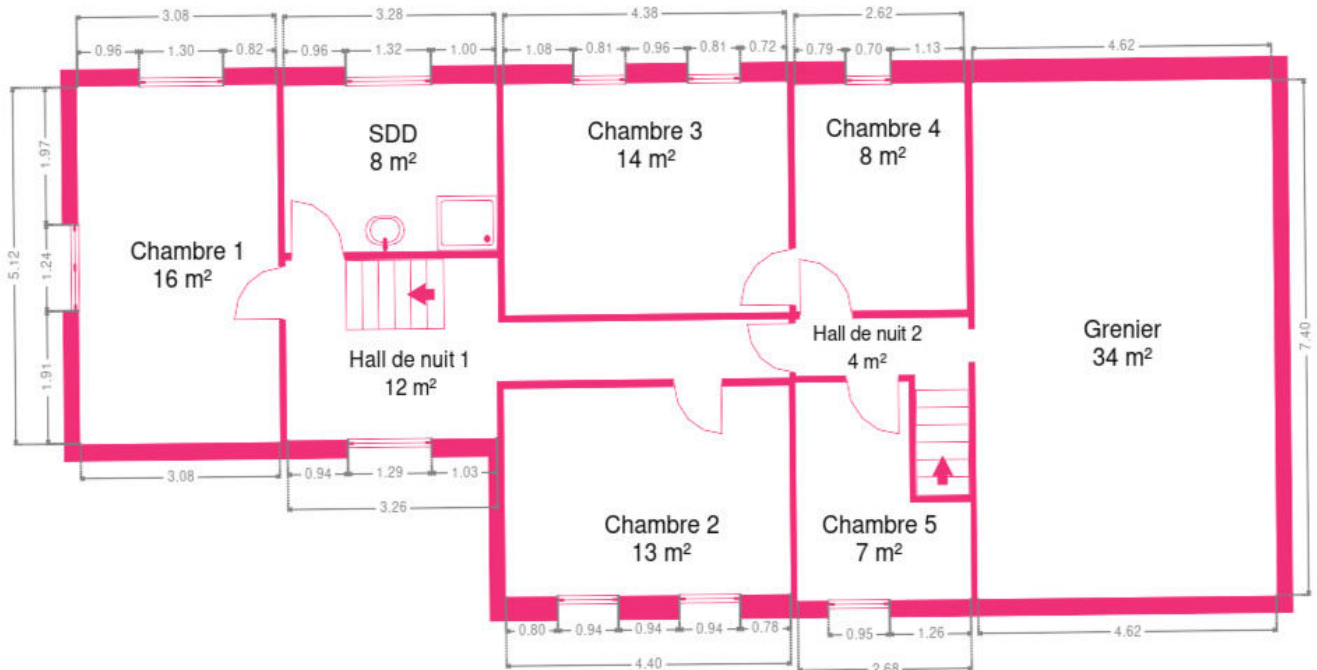
Plan - Sous-sol



Plan - Rez-de-chaussée



Plan - 1er étage





Réf. COLORM-2741

Extérieur



Le mobilier repris sur les photos ne fait pas partie de la vente conformément à l'article 3.9 du nouveau code civil.



Le mobilier repris sur les photos ne fait pas partie de la vente conformément à l'article 3.9 du nouveau code civil.

Technique

Zingueries
Couverture

Matériaux zinc pvc
Ardoises naturelles

Matériaux façade
Peinte
Brique
Etat

Mauvais

Châssis
Vitrage simple double
Matière bois

Compteur électrique
Chauffage
Type central
Nature mazout
Mode radiateur(s)
Chaudière marque Remeha

Mono-horaire

Compt. d'eau
TV
Téléphone
Internet
Citerne mazout

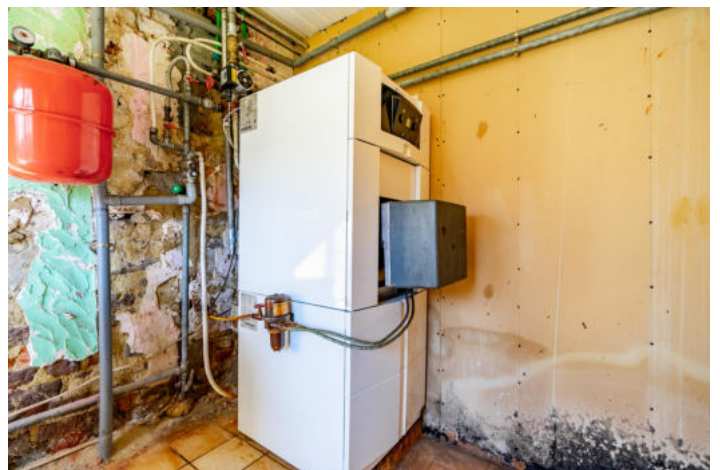
Individuel
Prise tv
Oui
Câble
Apparente



Le mobilier repris sur les photos ne fait pas partie de la vente conformément à l'article 3.9 du nouveau code civil.



Le mobilier repris sur les photos ne fait pas partie de la vente conformément à l'article 3.9 du nouveau code civil.



Le mobilier repris sur les photos ne fait pas partie de la vente conformément à l'article 3.9 du nouveau code civil.

Description détaillée de l'environnement

MOBILITÉ

Arrêt de bus	100 m
Accès ferroviaire	2000 m
Accès autoroutier	12000 m



POINTS D'INTÉRÊTS

Médecin	35 m
Olivier Beine Médecin Généraliste Ramillies	
Point d'intérêt	119 m
Les Archers de Jodoigne Asbl	
Point d'intérêt	210 m
Bertrand / Pascale	
Magasin de meubles	211 m
Lengele / Philippe	
Point d'intérêt	262 m
De Tremerie Thierry	
Santé	291 m
Marie Vanlede - Psychologue et coach	
Restaurant	453 m
La Ligne 147	
Point d'intérêt	500 m
DemaiFFE	

Plan situation



- 🏠 Color Immo
 - 📍 Chaussée de Marche 496/21, 5101 Namur
 - ✉ info@color-immo.be
 - ☎ +32 81 22 81 00
 - 🌐 <https://www.color-immo.be/>
 - 🏠 N° IPI : 502 051
- 👤 Stéphanie Focant
 - ✉ sfo@color-immo.be
 - ☎ 0490/44.98.10