



COLOR



299 000 €

# Réf. 2693

Rue Docteur Severin 68 - 5060 Velaine



464 m<sup>2</sup>



4



2

COLOR IMMO

Chaussée de Marche 496/21 - 5101 Namur

TVA : BE 0698 958 937 - IPI : 502051

Tél. : +32 81 22 81 00 - Mail : info@color-immo.be



# Réf. 2693

Adresse du bien :  
Rue Docteur Severin 68 5060 - Velaine

Maison avec Atelier superficie de 460 m2 !



Le mobilier repris sur les photos ne fait pas partie de la vente conformément à l'article 3.9 du nouveau code civil.

## DESCRIPTION

Au cœur du village de Velaines, cette maison à rénover aux volumes et possibilités multiples, va vous étonner par son potentiel ! Idéale pour famille nombreuse, profession libérale, indépendant... Implantée sur une parcelle 30 ares avec accès ( 3m de large) via la rue arrière, elle se compose actuellement d'un salon , salle à manger, cuisine, salle de bain, buanderie, 4 ch , grenier, caves, garage, remises et un atelier de 105m<sup>2</sup>. Soit une superficie habitable de +- 150 m<sup>2</sup> et une superficie totale de +- 460m<sup>2</sup>. A découvrir sans tarder ! Info et visite au 081/ 22 81 00.



# Réf. 2693

Adresse du bien :  
Rue Docteur Severin 68 5060 - Velaine

### Coordonnées du bien

Rue Rue Docteur Severin

N° 68

CP 5060

Ville Velaine

Pays Belgique

Latitude 50.464344

Longitude 4.623652



### PEB

PEB No. : 20220513019065

E totale : 103056

Espec : 435





# Réf. 2693

Adresse du bien :  
Rue Docteur Severin 68 5060 - Velaine

## PARCELLE - DIMENSIONS ET AMÉNAGEMENTS

↗ Orientation façade avant	Nord-ouest
↘ Déclivité	
▶ Largeur de la façade	12.00 m
▶ Surface bâtie au sol	260.00 m <sup>2</sup>
▶ Profondeur de la parcelle	144,5 m
▶ Surface de la parcelle	3049.00 m <sup>2</sup>
▶ Largeur de la parcelle	23.00 m

Informations provenant du site du cadastre

## Informations financières

Revenu cadastral	1953 €
------------------	--------





# Réf. 2693

Adresse du bien :  
Rue Docteur Severin 68 5060 - Velaine

### Description globale du bien

Etat général	À rénover
Surface habitable	150 m <sup>2</sup>
Surface totale	464 m <sup>2</sup>
Nombre de façades	3
Nombre d'étages	3
Nombre de pièces	29
Nombre de chambre(s)	4
Nombre de salle de bains	1
Nombre de salle de douches	1
	Maison
Garage	1 place(s)



### Descriptif extérieur

Jardin (terrain arrière)  
Fermé palissades clôtures haies  
Aménagé pelouse  
Sud-est  
Déclivité  
Jardin (terrain gauche)  
Fermé haies clôtures  
Aménagé pelouse  
Nord-est

Jardin (terrain gauche)  
Déclivité  
Parking (terrain avant) Place(s) 2  
Terrasse (terrain arrière) 14 m<sup>2</sup>  
Sol bois  
Éclairage  
Orientation sud-est  
Allée (terrain arrière) Sol pavée  
Allée (terrain avant) Sol klinkers

### Aménagement intérieur

Rez-de-chaussée	349 m <sup>2</sup>
Salon 1, salon 2, salle à manger 1, salle à manger 2, atelier, débarras, remise 1, remise 2, escalier, cuisine, salle de bains, garage, wc 1, wc 2, atelier 1, hall d'entrée	
1er étage	102 m <sup>2</sup>
Hall de nuit, chambre 1, chambre 2, chambre 3, chambre 4, salle de douche, grenier 1, atelier 3, escalier	
2ème étage	84 m <sup>2</sup>
Grenier 2, grenier 3, grenier 4	
Sous-sol	18 m <sup>2</sup>
Cave, chaufferie, escalier	

Rez-de-chaussée

Salon 1



Le mobilier repris sur les photos ne fait pas partie de la vente conformément à l'article 3.9 du nouveau code civil.

 superficie : 12.29 m<sup>2</sup>

Longueur : 4.03 m

Largeur : 3.05 m

Ouvert sur	Salon	Éclairage	Au plafond
Fenêtre		Prise(s) électrique(s)	3
Volets type manuel coulissant matière pvc		Prise téléphone	Oui
Châssis PVC double vitrage type oscillo-battants		Prise réseau	Oui
Hauteur sous-plafond	2,8 m		

Rez-de-chaussée

Salon 2



Le mobilier repris sur les photos ne fait pas partie de la vente conformément à l'article 3.9 du nouveau code civil.

 superficie : 13.18 m<sup>2</sup>

Longueur : 4.03 m

Largeur : 3.26 m

Accès  
Ouvert sur  
Porte

Terrasse  
Salon  
Vitrée

Hauteur sous-plafond  
Éclairage  
Prise(s) électrique(s)

2,8 m  
Au plafond  
3



# Réf. 2693

Adresse du bien :  
Rue Docteur Severin 68 5060 - Velaine

Rez-de-chaussée

Salle à manger 1



Le mobilier repris sur les photos ne fait pas partie de la vente conformément à l'article 3.9 du nouveau code civil.

 superficie : 16.36 m<sup>2</sup>

Longueur : 4.11 m

Largeur : 3.98 m

Hauteur sous-plafond 2,8 m

Prise(s) électrique(s) 2

Prise télédistribution Oui

Fenêtre

Volets type manuel coulissant matière pvc

Châssis PVC double vitrage type oscillo-battants

Sol

Éclairage

Vinyle

Au plafond





# Réf. 2693

Adresse du bien :  
Rue Docteur Severin 68 5060 - Velaine

Rez-de-chaussée

Salle à manger 2



Le mobilier repris sur les photos ne fait pas partie de la vente conformément à l'article 3.9 du nouveau code civil.

 superficie : 8.75 m<sup>2</sup>

Longueur : 3.16 m

Largeur : 3.03 m

Hauteur sous-plafond 2,8 m  
Prise(s) électrique(s) 2  
Ouvert sur Cuisine

Sol  
Éclairage

Vinyle  
Au plafond



# Réf. 2693

Adresse du bien :  
Rue Docteur Severin 68 5060 - Velaine

Rez-de-chaussée

Cuisine



Le mobilier repris sur les photos ne fait pas partie de la vente conformément à l'article 3.9 du nouveau code civil.



Le mobilier repris sur les photos ne fait pas partie de la vente conformément à l'article 3.9 du nouveau code civil.

superficie : 13.63 m<sup>2</sup>

Longueur : 7.23 m

Largeur : 1.89 m

Hauteur sous-plafond 2,9 m  
Prise(s) électrique(s) 11  
Type Semi-équipée  
Accès Cour  
Ouvert sur Salle à manger  
Évier  
Double  
Avec égouttoir  
Inox  
Plaque de cuisson  
Vitrocéramique Tactile  
Siemens  
Hotte  
Hotte sous-encastree  
Extérieure  
Autre

Frigo  
Avec congélateur  
Autre  
Four  
À air pulsé  
Siemens  
Porte Vitrée  
Fenêtre  
Volets type manuel coulissant matière pvc  
Châssis bois double vitrage type oscillo-battants  
Sol Vinyle  
Éclairage Au plafond  
Placard Portes battantes

Rez-de-chaussée

Salle de bains



Le mobilier repris sur les photos ne fait pas partie de la vente conformément à l'article 3.9 du nouveau code civil.

 superficie : 5.79 m<sup>2</sup>

Longueur : 2.75 m

Largeur : 2.42 m

Hauteur sous-plafond 2,1 m  
Prise(s) électrique(s) 2  
Type Bain  
Baignoire 1

Lavabo Simple  
Éclairage Mural  
Sol Vinyle



# Réf. 2693

Adresse du bien :  
Rue Docteur Severin 68 5060 - Velaine

Rez-de-chaussée

Atelier



Le mobilier repris sur les photos ne fait pas partie de la vente conformément à l'article 3.9 du nouveau code civil.



Le mobilier repris sur les photos ne fait pas partie de la vente conformément à l'article 3.9 du nouveau code civil.

 superficie : 105.62 m<sup>2</sup>

Longueur : 17.03 m

Largeur : 7.65 m

Fenêtre

Châssis type sans ouverture matière métallique

Vitrage simple

Sol

Pavés

Hauteur sous-plafond

2,2 m

Type de plafond

Éclairage

Chauffage

Prise(s) électrique(s)

Plafond mansardé

Point lumineux au plafond mural

Poêle à bois

4



# Réf. 2693

Adresse du bien :  
Rue Docteur Severin 68 5060 - Velaine

Rez-de-chaussée

Atelier 1



Le mobilier repris sur les photos ne fait pas partie de la vente conformément à l'article 3.9 du nouveau code civil.

 superficie : 105.62 m<sup>2</sup>

Longueur : 17.03 m

Largeur : 7.65 m

Accès	Cour	Type de plafond	Plafond mansardé
Porte	Matière bois	Éclairage	Point lumineux mural au plafond
Fenêtre		Prise(s) électrique(s)	7
Châssis type battants sans ouverture matière bois		Escalier	
Vitrage simple		Matériaux bois	
Sol	Carrelage	Type droit	
Hauteur sous-plafond	5 m		



# Réf. 2693

Adresse du bien :  
Rue Docteur Severin 68 5060 - Velaine

Rez-de-chaussée

Remise 2



Le mobilier repris sur les photos ne fait pas partie de la vente conformément à l'article 3.9 du nouveau code civil.



Le mobilier repris sur les photos ne fait pas partie de la vente conformément à l'article 3.9 du nouveau code civil.

✘ superficie : 15.33 m<sup>2</sup>

Longueur : 5.75 m

Largeur : 2.66 m

Accès

Cour

Sol

Pavés

Porte

Matière bois

Hauteur sous-plafond

2,4 m

Fenêtre

Éclairage

Point lumineux mural

Châssis type sans ouverture matière métallique

Vitrage simple



# Réf. 2693

Adresse du bien :  
Rue Docteur Severin 68 5060 - Velaine

Rez-de-chaussée

Hall d'entrée



Le mobilier repris sur les photos ne fait pas partie de la vente conformément à l'article 3.9 du nouveau code civil.



Le mobilier repris sur les photos ne fait pas partie de la vente conformément à l'article 3.9 du nouveau code civil.

 superficie : 8.47 m<sup>2</sup>

Longueur : 5.99 m

Largeur : 1.45 m

Escalier

Matériaux bois

Type droit

Hauteur sous-plafond 2,8 m

Prise(s) électrique(s) 1

Sol

Accès

Porte

Éclairage

Chauffage

Carrelage

Cour

Matière pvc vitrée

Point lumineux au plafond

Radiateur(s)



# Réf. 2693

Adresse du bien :  
Rue Docteur Severin 68 5060 - Velaine

1er étage

Hall de nuit



Le mobilier repris sur les photos ne fait pas partie de la vente conformément à l'article 3.9 du nouveau code civil.

 superficie : 12.64 m<sup>2</sup>

Longueur : 6.91 m

Largeur : 2.41 m

Escalier

Matériaux bois

Type avec palier

Fenêtre

Châssis PVC double vitrage  
type oscillo-battants

Sol

Hauteur sous-plafond

Éclairage

Prise(s) électrique(s)

Vinyle

2,6 m

Point lumineux au plafond

1





# Réf. 2693

Adresse du bien :  
Rue Docteur Severin 68 5060 - Velaine

1er étage

Chambre 1



Le mobilier repris sur les photos ne fait pas partie de la vente conformément à l'article 3.9 du nouveau code civil.

 superficie : 16.28 m<sup>2</sup>

Longueur : 4.12 m

Largeur : 4.02 m

Fenêtre

Châssis PVC double vitrage  
type oscillo-battants

Éclairage

Point lumineux au plafond

Sol

Vinyle

Prise(s) électrique(s)

1

Hauteur sous-plafond

2,6 m



# Réf. 2693

Adresse du bien :  
Rue Docteur Severin 68 5060 - Velaine

1er étage

Chambre 2



Le mobilier repris sur les photos ne fait pas partie de la vente conformément à l'article 3.9 du nouveau code civil.

 superficie : 12.95 m<sup>2</sup>

Longueur : 4.17 m

Largeur : 3.10 m

Fenêtre

Châssis PVC double vitrage  
type oscillo-battants

Éclairage

Point lumineux au plafond

Sol

Vinyle

Prise(s) électrique(s)

2

Hauteur sous-plafond

2,6 m



# Réf. 2693

Adresse du bien :  
Rue Docteur Severin 68 5060 - Velaine

1er étage

Chambre 3



Le mobilier repris sur les photos ne fait pas partie de la vente conformément à l'article 3.9 du nouveau code civil.

 superficie : 14.35 m<sup>2</sup>

Longueur : 4.16 m

Largeur : 3.45 m

Fenêtre

Châssis PVC double vitrage  
type oscillo-battants

Éclairage

Point lumineux au plafond

Sol

Vinyle

Prise(s) électrique(s)

1

Hauteur sous-plafond

2,6 m

1er étage

Chambre 4



Le mobilier repris sur les photos ne fait pas partie de la vente conformément à l'article 3.9 du nouveau code civil.

 superficie : 8.74 m<sup>2</sup>

Longueur : 3.06 m

Largeur : 2.84 m

Fenêtre

Châssis PVC double vitrage  
type oscillo-battants

Éclairage

Point lumineux au plafond

Sol

Vinyle

Prise(s) électrique(s)

2

Hauteur sous-plafond

2,6 m



# Réf. 2693

Adresse du bien :  
Rue Docteur Severin 68 5060 - Velaine

1er étage

Atelier 3



Le mobilier repris sur les photos ne fait pas partie de la vente conformément à l'article 3.9 du nouveau code civil.

 superficie : 19.33 m<sup>2</sup>

Longueur : 5.43 m

Largeur : 3.56 m

Fenêtre

Châssis type sans ouverture matière bois

Vitrage simple

Châssis bois double vitrage type oscillo-battants

Sol

Vinyle

Hauteur sous-plafond

Type de plafond

Éclairage

Prise(s) électrique(s)

Prise téléphone

2,7 m

Plafond mansardé

Au plafond

5

Oui



# Réf. 2693

Adresse du bien :  
Rue Docteur Severin 68 5060 - Velaine

2ème étage

Grenier 4



Le mobilier repris sur les photos ne fait pas partie de la vente conformément à l'article 3.9 du nouveau code civil.

 superficie : 41.54 m<sup>2</sup>

Longueur : 7.20 m

Largeur : 5.77 m

Type de grenier

Seulement rangement

Type de plafond

Plafond mansardé

Sol

Plancher

Éclairage

Point lumineux au plafond

Hauteur sous-plafond

2,3 m

Sous-sol

Cave



Le mobilier repris sur les photos ne fait pas partie de la vente conformément à l'article 3.9 du nouveau code civil.

 superficie : 8.42 m<sup>2</sup>

Longueur : 4.01 m

Largeur : 2.10 m

Sol	Carrelage	Éclairage	Point lumineux au plafond
Hauteur sous-plafond	1,9 m	Prise(s) électrique(s)	2
Type de plafond	Voussettes		



# Réf. 2693

Adresse du bien :  
Rue Docteur Severin 68 5060 - Velaine

## Autres

### REZ-DE-CHAUSSÉE - GARAGE

 superficie : 23.04 m<sup>2</sup>

Longueur : 6.33 m

Largeur : 3.64 m

Nombre de voitures	1
Sol	Béton
Éclairage	Au plafond
Prise(s) électrique(s)	1

### REZ-DE-CHAUSSÉE - WC 1

 superficie : 1.28 m<sup>2</sup>

Longueur : 1.39 m

Largeur : 1.05 m

WC	Classique	Hauteur sous-plafond	1,8 m
Fenêtre		Éclairage	Mural
Châssis type battants matière métallique			
Vitrage simple			

### REZ-DE-CHAUSSÉE - WC 2

 superficie : 1.82 m<sup>2</sup>

Longueur : 1.60 m

Largeur : 1.14 m

WC	Classique	Hauteur sous-plafond	2,9 m
Fenêtre		Éclairage	Mural
Châssis type battants matière métallique			
Vitrage simple			





# Réf. 2693

Adresse du bien :  
Rue Docteur Severin 68 5060 - Velaine

## REZ-DE-CHAUSSÉE - DÉBARRAS

 superficie : 0.03 m<sup>2</sup>

Longueur : 0.43 m

Largeur : 0.07 m

Sol	Béton
Hauteur sous-plafond	1,9 m
Éclairage	Point lumineux au plafond
Prise(s) électrique(s)	1

## REZ-DE-CHAUSSÉE - REMISE 1

 superficie : 15.92 m<sup>2</sup>

Longueur : 6.15 m

Largeur : 4.00 m

Accès		Hauteur sous-plafond	2,9 m
Jardin		Éclairage	Au plafond
Cour		Prise(s) électrique(s)	2
Porte	Vitrée		
Fenêtre			
	Châssis type sans ouverture matière métallique		
	Vitrage simple		

## REZ-DE-CHAUSSÉE - ESCALIER

 superficie : 2.23 m<sup>2</sup>

Longueur : 2.63 m

Largeur : 0.84 m

Escalier	1
----------	---

## 1ER ÉTAGE - SALLE DE DOUCHE

 superficie : 1.79 m<sup>2</sup>

Longueur : 2.14 m

Largeur : 0.84 m

Douche	Oui
Murs	Totalement carrelés
Hauteur sous-plafond	2,4 m
Éclairage	Mural



# Réf. 2693

Adresse du bien :  
Rue Docteur Severin 68 5060 - Velaine

## 1ER ÉTAGE - GRENIER 1

 superficie : 15.20 m<sup>2</sup>

Longueur : 7.41 m

Largeur : 2.05 m

Type de grenier	Aménageable	Prise(s) électrique(s)	1
Fenêtre	Châssis PVC double vitrage type oscillo-battants	Escalier	
Sol	Plancher	Bois	
Hauteur sous-plafond	2,8 m	Droit	

## 1ER ÉTAGE - ESCALIER

 superficie : 1.06 m<sup>2</sup>

Longueur : 1.15 m

Largeur : 0.92 m

## 2ÈME ÉTAGE - GRENIER 2

 superficie : 13.96 m<sup>2</sup>

Longueur : 7.20 m

Largeur : 1.94 m

Type de grenier	Seulement rangement	Éclairage	Au plafond
Sol	Plancher	Escalier	
Hauteur sous-plafond	2,3 m	Bois	
Type de plafond	Plafond mansardé	Droit	

## 2ÈME ÉTAGE - GRENIER 3

 superficie : 28.94 m<sup>2</sup>

Longueur : 7.20 m

Largeur : 4.02 m

Type de grenier	Seulement rangement	Sol	Plancher
Fenêtre		Hauteur sous-plafond	2,3 m
Châssis type fenêtre de toit matière métallique		Type de plafond	Plafond mansardé
Vitrage simple		Éclairage	Au plafond



# Réf. 2693

Adresse du bien :  
Rue Docteur Severin 68 5060 - Velaine

## SOUS-SOL - CHAUFFERIE

 superficie : 7.17 m<sup>2</sup>

Longueur : 4.02 m

Largeur : 1.78 m

Hauteur sous-plafond	1,9 m
Type de plafond	Voussettes
Éclairage	Au plafond
Prise(s) électrique(s)	2

## SOUS-SOL - ESCALIER

 superficie : 2.10 m<sup>2</sup>

Longueur : 2.57 m

Largeur : 0.82 m



# Réf. 2693

Adresse du bien :  
Rue Docteur Severin 68 5060 - Velaine

## RÉCAPITULATIF DES MÉTRÉS

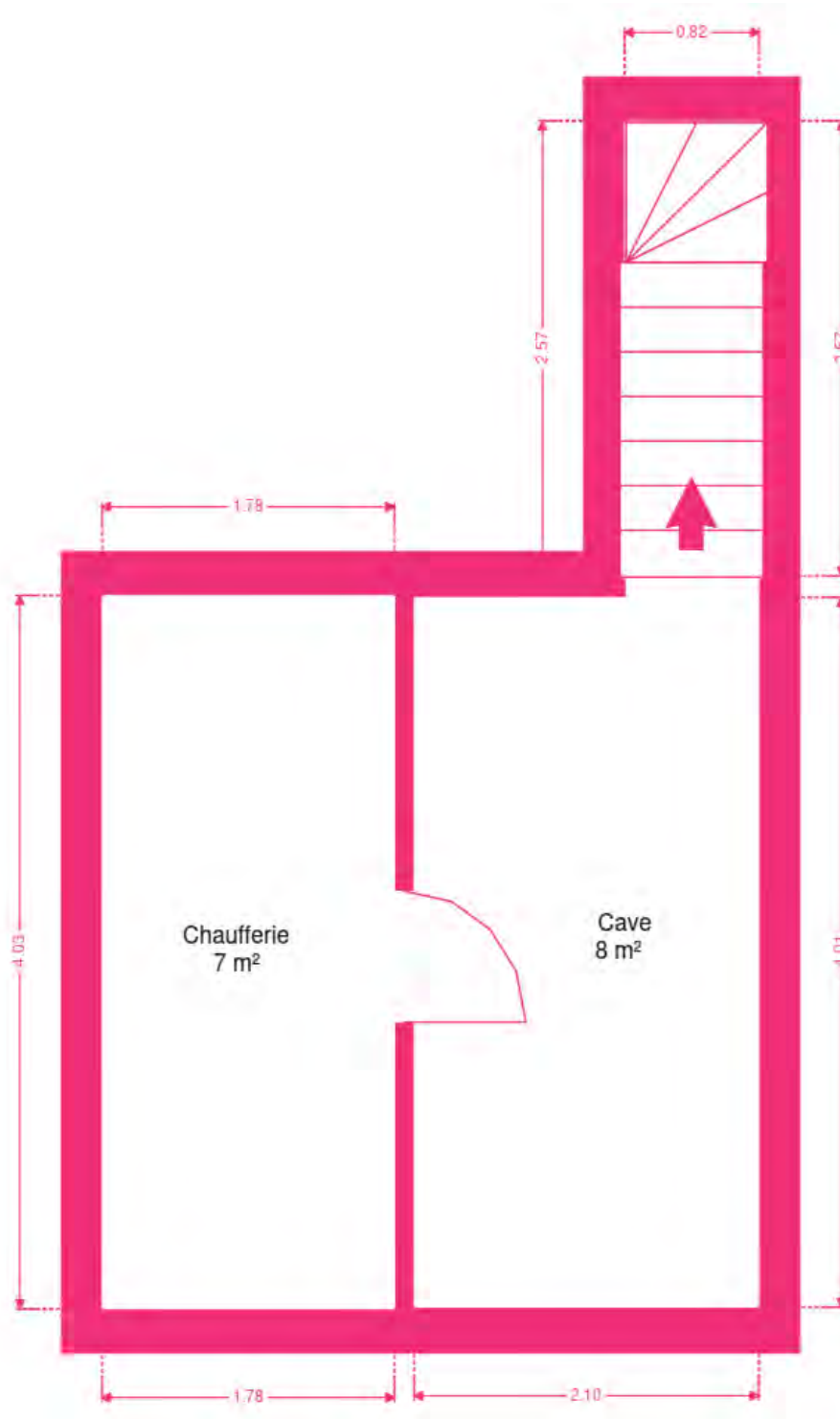
Rez-de-chaussée	Longueur	Largeur	Superficie
Salon 1	4.03 m	3.05 m	12.29 m <sup>2</sup>
Salon 2	4.03 m	3.26 m	13.18 m <sup>2</sup>
Salle à manger 1	4.11 m	3.98 m	16.36 m <sup>2</sup>
Salle à manger 2	3.16 m	3.03 m	8.75 m <sup>2</sup>
Cuisine	7.23 m	1.89 m	13.63 m <sup>2</sup>
Salle de bains	2.75 m	2.42 m	5.79 m <sup>2</sup>
Garage	6.33 m	3.64 m	23.04 m <sup>2</sup>
Wc 1	1.39 m	1.05 m	1.28 m <sup>2</sup>
Wc 2	1.60 m	1.14 m	1.82 m <sup>2</sup>
Atelier	17.03 m	7.65 m	105.62 m <sup>2</sup>
Débarras	0.43 m	0.07 m	0.03 m <sup>2</sup>
Remise 1	6.15 m	4.00 m	15.92 m <sup>2</sup>
Remise 2	5.75 m	2.66 m	15.33 m <sup>2</sup>
Escalier	2.63 m	0.84 m	2.23 m <sup>2</sup>
Hall d'entrée	5.99 m	1.45 m	8.47 m <sup>2</sup>
1er étage	Longueur	Largeur	Superficie
Hall de nuit	6.91 m	2.41 m	12.64 m <sup>2</sup>
Chambre 1	4.12 m	4.02 m	16.28 m <sup>2</sup>
Chambre 2	4.17 m	3.10 m	12.95 m <sup>2</sup>
Chambre 3	4.16 m	3.45 m	14.35 m <sup>2</sup>
Chambre 4	3.06 m	2.84 m	8.74 m <sup>2</sup>
Salle de douche	2.14 m	0.84 m	1.79 m <sup>2</sup>
Grenier 1	7.41 m	2.05 m	15.20 m <sup>2</sup>
Atelier 3	5.43 m	3.56 m	19.33 m <sup>2</sup>
Escalier	1.15 m	0.92 m	1.06 m <sup>2</sup>
2ème étage	Longueur	Largeur	Superficie
Grenier 2	7.20 m	1.94 m	13.96 m <sup>2</sup>
Grenier 3	7.20 m	4.02 m	28.94 m <sup>2</sup>
Grenier 4	7.20 m	5.77 m	41.54 m <sup>2</sup>
Sous-sol	Longueur	Largeur	Superficie
Cave	4.01 m	2.10 m	8.42 m <sup>2</sup>
Chaufferie	4.02 m	1.78 m	7.17 m <sup>2</sup>
Escalier	2.57 m	0.82 m	2.10 m <sup>2</sup>
<b>Total</b>			<b>448.21 m<sup>2</sup></b>



# Réf. 2693

Adresse du bien :  
Rue Docteur Severin 68 5060 - Velaine

Plan - Sous-sol

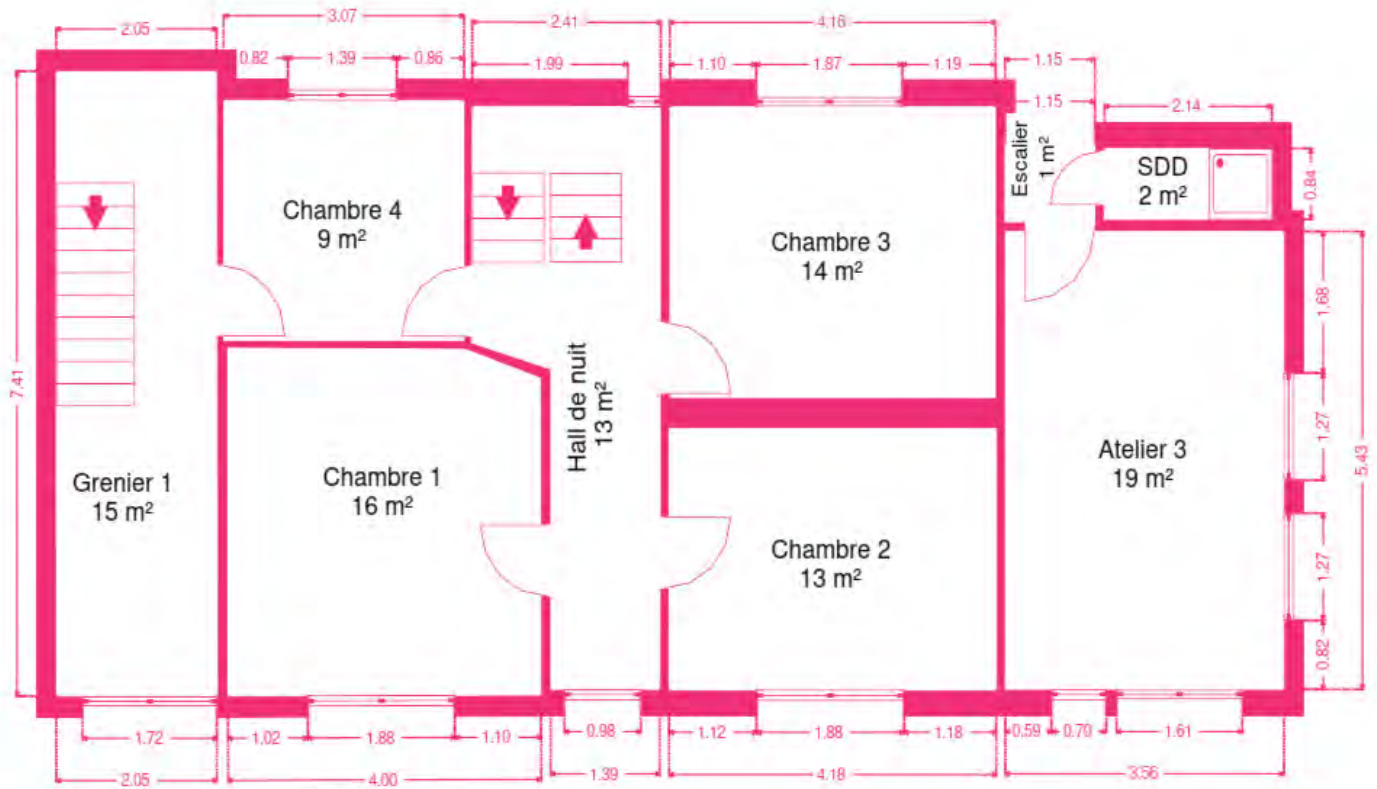


Plan - Rez-de-chaussée



**Rez-de-chaussée**

Plan - 1er étage



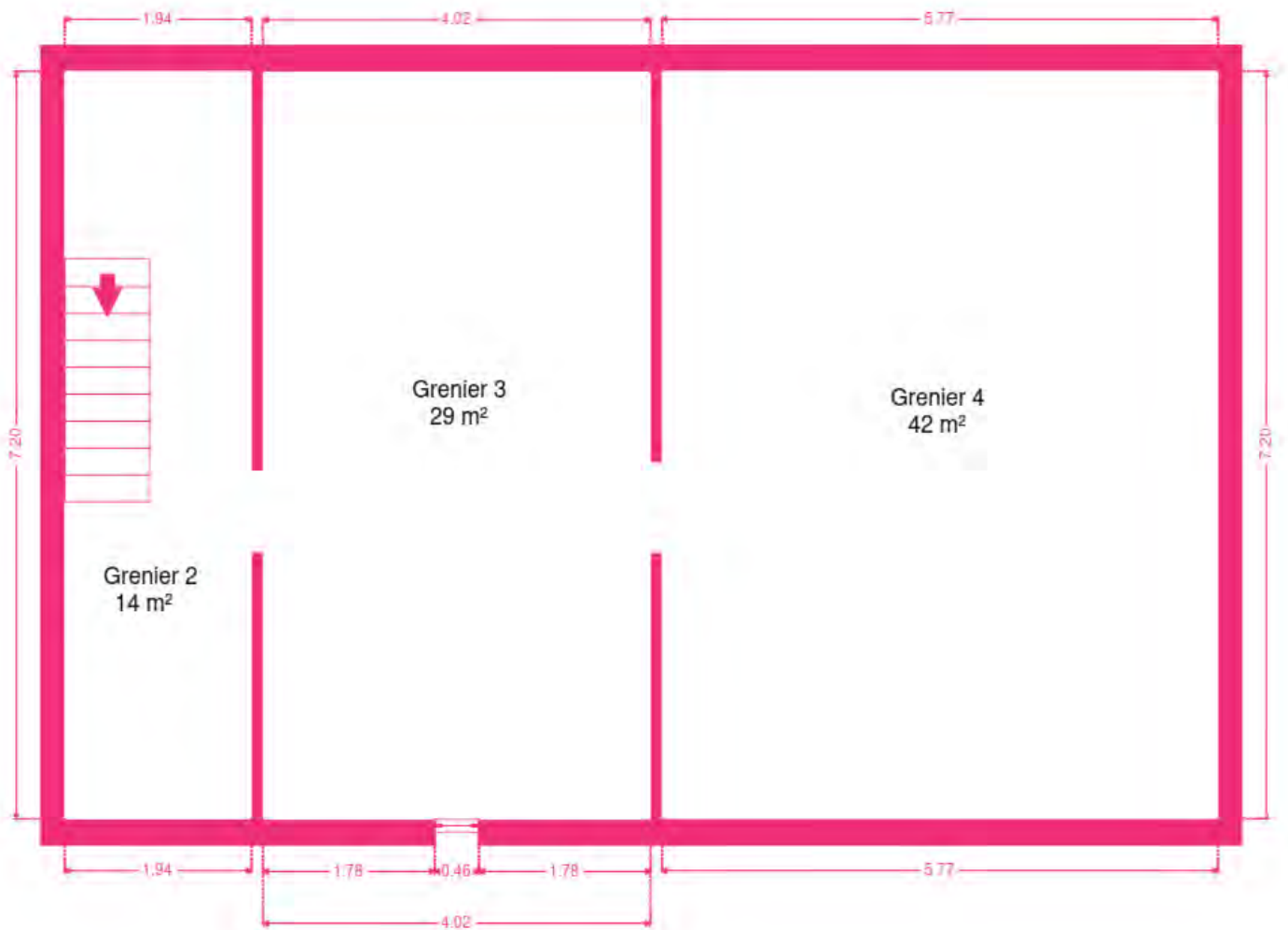
1er étage



# Réf. 2693

Adresse du bien :  
Rue Docteur Severin 68 5060 - Velaine

## Plan - 2ème étage



## 2ème étage





# Réf. 2693

Adresse du bien :  
Rue Docteur Severin 68 5060 - Velaine

## Extérieur



Le mobilier repris sur les photos ne fait pas partie de la vente conformément à l'article 3.9 du nouveau code civil.



Le mobilier repris sur les photos ne fait pas partie de la vente conformément à l'article 3.9 du nouveau code civil.



Le mobilier repris sur les photos ne fait pas partie de la vente conformément à l'article 3.9 du nouveau code civil.



Le mobilier repris sur les photos ne fait pas partie de la vente conformément à l'article 3.9 du nouveau code civil.



# Réf. 2693

Adresse du bien :  
Rue Docteur Severin 68 5060 - Velaine

## Technique

Zingueries	Zinc
Couverture	
Tuiles terre cuite	
Tôle ondulée	
Matériaux façade	Brique
Châssis	
Pvc	
Double	
Blanc	
Chauffe-eau	Nombre 1
Compteur électrique	Bi-horaire
Chauffage	
Central	
Mazout	
Radiateur(s)	
Elco	
Nombre 1	
Marque elco	
Compt. d'eau	Nombre 1
TV	Prise tv
Téléphone	Oui
Internet	Câble
Citerne mazout	
Apparente	
Capacité 2500 L	



Le mobilier repris sur les photos ne fait pas partie de la vente conformément à l'article 3.9 du nouveau code civil.



Le mobilier repris sur les photos ne fait pas partie de la vente conformément à l'article 3.9 du nouveau code civil.



Le mobilier repris sur les photos ne fait pas partie de la vente conformément à l'article 3.9 du nouveau code civil.



# Réf. 2693

Adresse du bien :  
Rue Docteur Severin 68 5060 - Velaine

## Description détaillée de l'environnement

### MOBILITÉ

Arrêt de bus	90 m
Accès ferroviaire	3400 m
Accès autoroutier	3400 m

### ÉCOLES

Ecole St François	668 m
Collège Saint-André : Site du Voisin	1455 m



### POINTS D'INTÉRÊTS

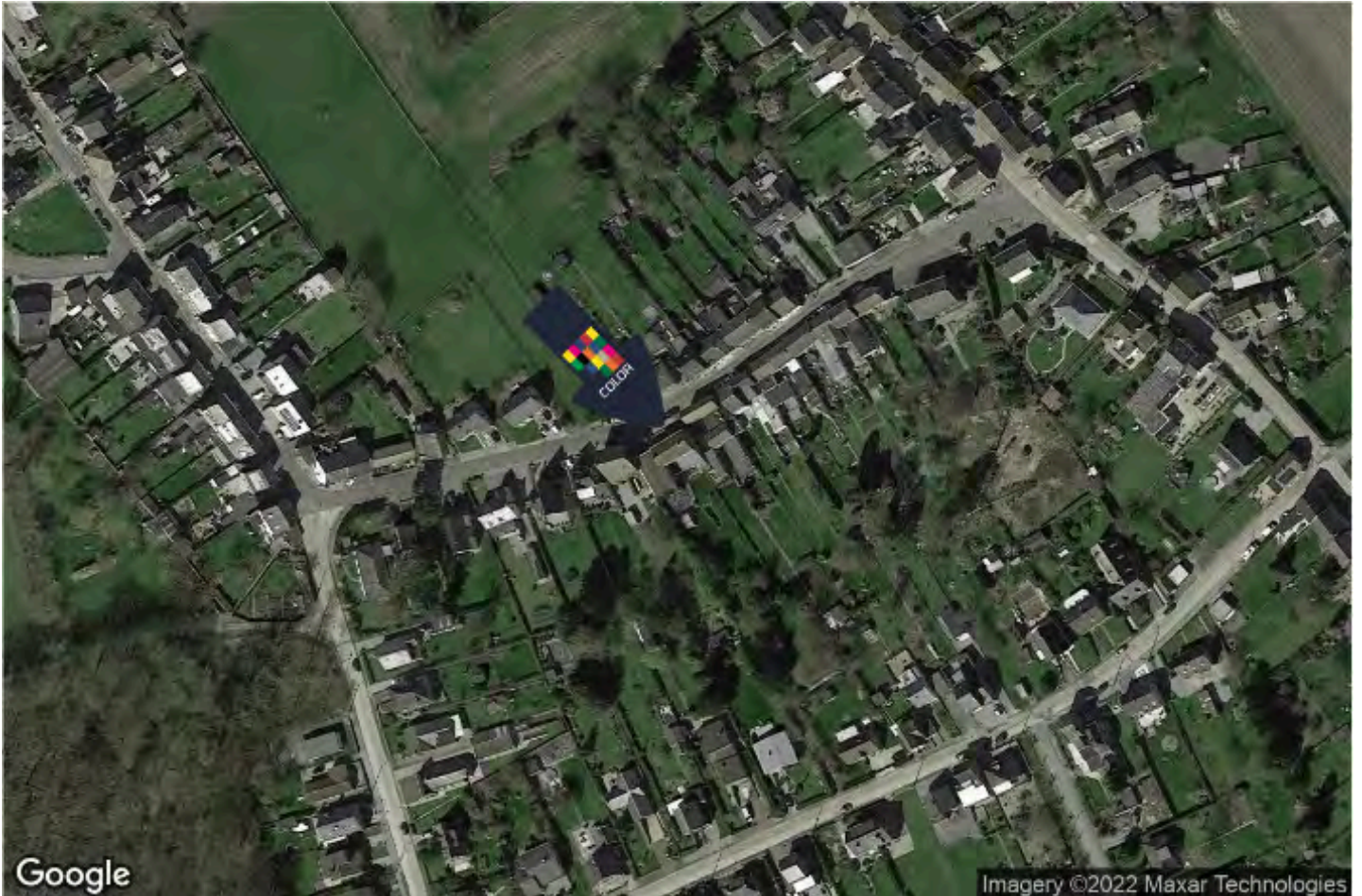
Restaurant	670 m
Restaurant La Giara	
Pharmacie	683 m
Lloydspharma	
Concessionnaire	1332 m
Incocar	
Pharmacie	1610 m
Pharmasambre	
Réparation de voiture	1631 m
LG Concept	
Local	1717 m
Sambreville	
Supermarché	1745 m
Colruyt	
Station de transit	1795 m
Gare d'Auvelais	



# Réf. 2693

Adresse du bien :  
Rue Docteur Severin 68 5060 - Velaine

## Plan situation



- 🏠 Color Immo
- 📍 Chaussée de Marche 496/21, 5101 Namur
- ✉ info@color-immo.be
- ☎ +32 81 22 81 00
- 🌐 <https://www.color-immo.be/>
- 🏠 N° IPI : 502 051

- 👤 Focant
- ✉ sfo@color-immo.be
- ☎ 0490/ 44 98 10
- ☎ +32 81 22 81 00
- 👤 Stéphanie