

COLOR



**Loyer: 950€/mois + 185€/mois de provisions
de charges**

Réf. COLORA-1931

Rue du baron d'Obin 239 - B03 4219 Wasseiges



125 m²



2



2

COLOR IMMO

Chaussée de Marche 496/21 - 5101 Namur

TVA : BE 0698 958 937 - IPI : 502051

Tél. : +32 81 22 81 00 - Mail : info@color-immo.be



Réf. **COLORA-1931**

Adresse du bien :
Rue du baron d'Obin 239 B03 - 4219 Wasseiges

Au sein d'un éco-projet ! Unique sur le marché !



Le mobilier repris sur les photos ne fait pas partie de la vente conformément à l'article 3.9 du nouveau code civil.

DESCRIPTION

Magnifique appartement (125 m²) situé au rez de chaussée dans très belle ferme hesbignonne avec un parc, un étang, un maraîchage et un magasin de produit du terroir. L'appartement se compose au rez: d'un bureau et vaste séjour avec cuisine super équipée. A l'étage: 2 chambres dont une suite parentale avec SDB + une douche. Emplacement parking. Ascenseur. Jardin privatif. Cadre bucolique d'exception et environnement paisible Libre le 15 novembre 2022. Bail 3 ans. Loyer 950€. Provision de charges 185€/mois(chauffage, eau chaude, entretien des communs)



Réf. **COLORA-1931**

Adresse du bien :
Rue du baron d'Obin 239 B03 - 4219 Wasseiges

Coordonnées du bien

Rue Rue du baron d'Obin

N° 239

Boite B03

CP 4219

Ville Wasseiges

Pays Belgique

Latitude 50.625

Longitude 4.99774

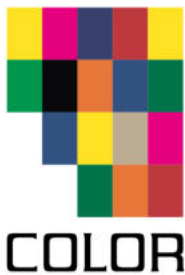
PEB

PEB No. : 20191021001611

E totale : 7031 Kwh/an

Espec : 56 Kwh/m²/an





Réf. **COLORA-1931**

Adresse du bien :
Rue du baron d'Obin 239 B03 - 4219 Wasseiges

PARCELLE - DIMENSIONS ET AMÉNAGEMENTS

➤ Orientation façade avant	Sud-ouest
➤ Largeur de la façade	4.16 m
➤ Surface bâtie au sol	58.00 m ²

Informations provenant du site du cadastre





Réf. **COLORA-1931**

Adresse du bien :
Rue du baron d'Obin 239 B03 - 4219 Wasseiges

Description globale du bien

Etat général	Bon
Surface habitable	101.49 m ²
Surface totale	125 m ²
Nombre de façades	2
Nombre d'étages	1
Nombre de pièces	9
Nombre de chambre(s)	2
Nombre de salle de bains	1



Descriptif extérieur

Jardin (terrain avant)	Aménagé pelouse
Terrasse (terrain avant)	14 m ²
Sol gravier	
Orientation sud-ouest	

Aménagement intérieur

Rez-de-chaussée	57 m ²
Hall d'entrée, living, cuisine, chambre 1, wc, local technique	
1er étage	44 m ²
Hall de nuit, chambre 2, chambre 3, salle de bains, salle de douche	



Réf. **COLORA-1931**

Adresse du bien :
Rue du baron d'Obin 239 B03 - 4219 Wasseiges

Rez-de-chaussée

Hall d'entrée



Le mobilier repris sur les photos ne fait pas partie de la vente conformément à l'article 3.9 du nouveau code civil.

 superficie : 3.72 m²

Longueur : 2.77 m

Largeur : 1.34 m

Accès	Cour	Éclairage	
Porte		Spots encastrés	
Battante		Au plafond	
Bois		Chauffage	Par le sol
Double		Vidéophone	Oui
Hauteur sous-plafond	2,27m	Prise(s) électrique(s)	2



Réf. **COLORA-1931**

Adresse du bien :
Rue du baron d'Obin 239 B03 - 4219 Wasseiges

Rez-de-chaussée

Living



Le mobilier repris sur les photos ne fait pas partie de la vente conformément à l'article 3.9 du nouveau code civil.

 superficie : 37.90 m²

Longueur : 10.32 m

Largeur : 3.89 m

Accès		Porte	
Terrasse		Vitrage double	
Jardin		Fenêtre	Châssis bois double vitrage type sans ouverture
Ouvert sur	Cuisine	Sol	Carrelage
Avec coin cuisine	Oui	Hauteur sous-plafond	2,49m
Porte		Éclairage	Point lumineux au plafond
Type battante double		Chauffage	Par le sol
Matière bois		Prise(s) électrique(s)	8



Réf. **COLORA-1931**

Adresse du bien :
Rue du baron d'Obin 239 B03 - 4219 Wasseiges

Rez-de-chaussée

Cuisine



Le mobilier repris sur les photos ne fait pas partie de la vente conformément à l'article 3.9 du nouveau code civil.



Le mobilier repris sur les photos ne fait pas partie de la vente conformément à l'article 3.9 du nouveau code civil.

Hauteur sous-plafond 2,49m
Prise(s) électrique(s) 4
Type Équipée
Ouvert sur Living
Évier
Simple
Avec égouttoir
Inox
Taque
Vitrocéramique Tactile
Whirlpool
Hotte
Hotte intégrée
Extérieure

Frigo Encastré
Lave-vaisselle Full-intégré
Candy
Four
À air pulsé
Whirlpool
Éclairage
Spots encastrés
Au plafond
Chauffage Par le sol
Placard Portes battantes



Réf. **COLORA-1931**

Adresse du bien :
Rue du baron d'Obin 239 B03 - 4219 Wasseiges

Rez-de-chaussée

Bureau



Le mobilier repris sur les photos ne fait pas partie de la vente conformément à l'article 3.9 du nouveau code civil.



Le mobilier repris sur les photos ne fait pas partie de la vente conformément à l'article 3.9 du nouveau code civil.

 superficie : 12.67 m²

Longueur : 4.42 m

Largeur : 3.29 m

Oui	1	Éclairage	Au plafond
Fenêtre	Châssis bois double vitrage type oscillo-battants	Prise(s) électrique(s)	9
Hauteur sous-plafond	2,49m	Prise télédistribution	Oui



Réf. **COLORA-1931**

Adresse du bien :
Rue du baron d'Obin 239 B03 - 4219 Wasseiges

Rez-de-chaussée

Wc



Le mobilier repris sur les photos ne fait pas partie de la vente conformément à l'article 3.9 du nouveau code civil.

 superficie : 1.52 m²

Longueur : 1.57 m

Largeur : 0.97 m

WC
Lavabo
Porte
Type battante
Matière bois

Suspendu
Simple

Sol
Hauteur sous-plafond
Éclairage
Point lumineux mural au plafond
Spots encastrés

Carrelage
2,28m

Rez-de-chaussée

Local technique



Le mobilier repris sur les photos ne fait pas partie de la vente conformément à l'article 3.9 du nouveau code civil.

 superficie : 1.62 m²

Longueur : 1.68 m

Largeur : 0.96 m

Sol	Carrelage	Éclairage	Point lumineux mural
Porte		Hauteur sous-plafond	2,49m
Type battante		Prise(s) électrique(s)	2
Matière bois			

1er étage

Hall de nuit



Le mobilier repris sur les photos ne fait pas partie de la vente conformément à l'article 3.9 du nouveau code civil.

 superficie : 7.85 m²

Longueur : 4.21 m

Largeur : 2.98 m

Escalier

Matériaux bois métallique

Type avec palier droit

Sol

Parquet massif

Hauteur sous-plafond

2,30m

Éclairage

Point lumineux mural au plafond

Spots encastrés

Prise(s) électrique(s)

1



Réf. **COLORA-1931**

Adresse du bien :
Rue du baron d'Obin 239 B03 - 4219 Wasseiges

1er étage

Chambre 1



Le mobilier repris sur les photos ne fait pas partie de la vente conformément à l'article 3.9 du nouveau code civil.



Le mobilier repris sur les photos ne fait pas partie de la vente conformément à l'article 3.9 du nouveau code civil.

 superficie : 20.79 m²

Longueur : 5.74 m

Largeur : 4.17 m

Avec coin bain	Oui	Hauteur sous-plafond	2,51m
Porte		Éclairage	Au plafond
Battante		Prise(s) électrique(s)	6
Bois		Prise télédistribution	Oui
Fenêtre	Châssis bois double vitrage type oscillo-battants	Prise réseau	Oui
Sol	Massif		

1er étage

Chambre 2



Le mobilier repris sur les photos ne fait pas partie de la vente conformément à l'article 3.9 du nouveau code civil.

 superficie : 8.36 m²

Longueur : 3.80 m

Largeur : 2.26 m

Porte		Hauteur sous-plafond	2,53m
Battante		Éclairage	Au plafond
Bois		Prise(s) électrique(s)	5
Fenêtre	Châssis PVC double vitrage type oscillo-battants	Prise télédistribution	Oui
Sol	Massif		

1er étage

Salle de bains



Le mobilier repris sur les photos ne fait pas partie de la vente conformément à l'article 3.9 du nouveau code civil.

 superficie : 4.57 m²

Longueur : 2.55 m

Largeur : 1.79 m

Hauteur sous-plafond 2,50m
Prise(s) électrique(s) 1
Type Bain
Baignoire 1

Lavabo
Murs
Éclairage

Double
Totalemment carrelés
Au plafond

1er étage

Salle de douche



Le mobilier repris sur les photos ne fait pas partie de la vente conformément à l'article 3.9 du nouveau code civil.

 superficie : 2.49 m²

Longueur : 2.34 m

Largeur : 1.06 m

Douche
WC
Lavabo
Évier
Simple
Céramique
Porte
Battante
Bois

Italienne
Suspendu
Simple

Murs
Hauteur sous-plafond
Éclairage
Spots encastrés
Au plafond

Totalement carrelés
2,29m



Réf. **COLORA-1931**

Adresse du bien :
Rue du baron d'Obin 239 B03 - 4219 Wasseiges

RÉCAPITULATIF DES MÉTRÉS

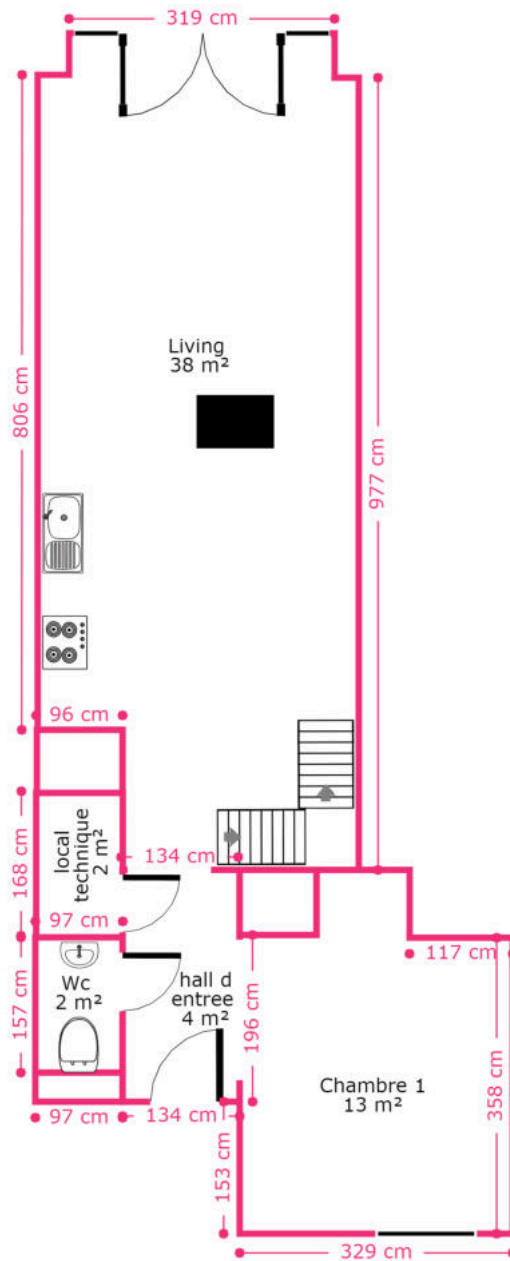
Rez-de-chaussée	Longueur	Largeur	Superficie
Hall d'entrée	2.77 m	1.34 m	3.72 m ²
Living	10.32 m	3.89 m	37.90 m ²
Bureau	4.42 m	3.29 m	12.67 m ²
Wc	1.57 m	0.97 m	1.52 m ²
Local technique	1.68 m	0.96 m	1.62 m ²
1er étage	Longueur	Largeur	Superficie
Hall de nuit	4.21 m	2.98 m	7.85 m ²
Chambre 1	5.74 m	4.17 m	20.79 m ²
Chambre 2	3.80 m	2.26 m	8.36 m ²
Salle de bains	2.55 m	1.79 m	4.57 m ²
Salle de douche	2.34 m	1.06 m	2.49 m ²
Total			101.49 m²



Réf. **COLORA-1931**

Adresse du bien :
Rue du baron d'Obin 239 B03 - 4219 Wasseiges

Plan - Rez-de-chaussée



Ce plan est soumis à titre indicatif

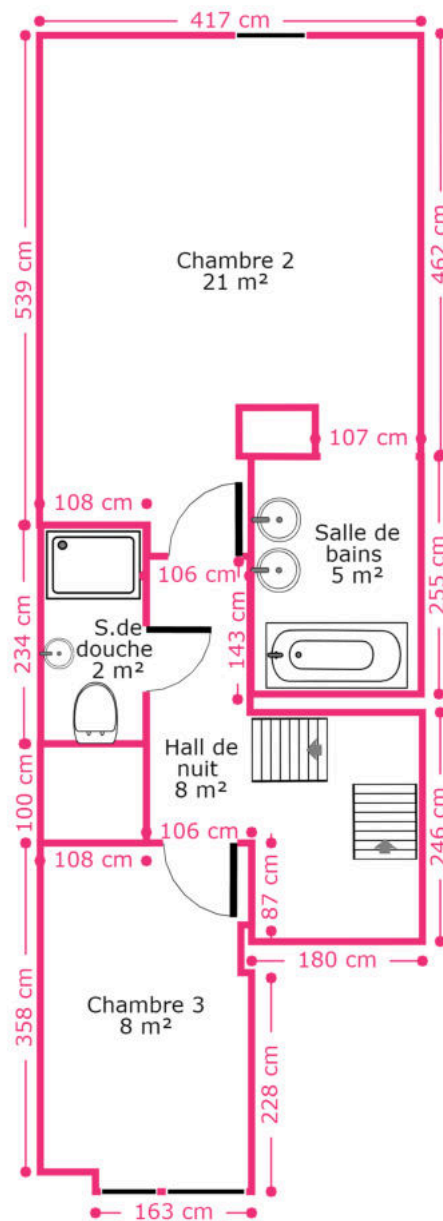




Réf. **COLORA-1931**

Adresse du bien :
Rue du baron d'Obin 239 B03 - 4219 Wasseiges

Plan - 1er étage



Ce plan est soumis à titre indicatif





Réf. **COLORA-1931**

Adresse du bien :
Rue du baron d'Obin 239 B03 - 4219 Wasseiges

Extérieur



Le mobilier repris sur les photos ne fait pas partie de la vente conformément à l'article 3.9 du nouveau code civil.



Le mobilier repris sur les photos ne fait pas partie de la vente conformément à l'article 3.9 du nouveau code civil.



Le mobilier repris sur les photos ne fait pas partie de la vente conformément à l'article 3.9 du nouveau code civil.



Le mobilier repris sur les photos ne fait pas partie de la vente conformément à l'article 3.9 du nouveau code civil.



Le mobilier repris sur les photos ne fait pas partie de la vente conformément à l'article 3.9 du nouveau code civil.



Le mobilier repris sur les photos ne fait pas partie de la vente conformément à l'article 3.9 du nouveau code civil.



Réf. **COLORA-1931**

Adresse du bien :
Rue du baron d'Obin 239 B03 - 4219 Wasseiges

Extérieur



Le mobilier repris sur les photos ne fait pas partie de la vente conformément à l'article 3.9 du nouveau code civil.



Le mobilier repris sur les photos ne fait pas partie de la vente conformément à l'article 3.9 du nouveau code civil.



Le mobilier repris sur les photos ne fait pas partie de la vente conformément à l'article 3.9 du nouveau code civil.



Le mobilier repris sur les photos ne fait pas partie de la vente conformément à l'article 3.9 du nouveau code civil.



Le mobilier repris sur les photos ne fait pas partie de la vente conformément à l'article 3.9 du nouveau code civil.



Le mobilier repris sur les photos ne fait pas partie de la vente conformément à l'article 3.9 du nouveau code civil.



Réf. **COLORA-1931**

Adresse du bien :
Rue du baron d'Obin 239 B03 - 4219 Wasseiges

Extérieur



Le mobilier repris sur les photos ne fait pas partie de la vente conformément à l'article 3.9 du nouveau code civil.



Le mobilier repris sur les photos ne fait pas partie de la vente conformément à l'article 3.9 du nouveau code civil.



Le mobilier repris sur les photos ne fait pas partie de la vente conformément à l'article 3.9 du nouveau code civil.



Le mobilier repris sur les photos ne fait pas partie de la vente conformément à l'article 3.9 du nouveau code civil.



Le mobilier repris sur les photos ne fait pas partie de la vente conformément à l'article 3.9 du nouveau code civil.



Le mobilier repris sur les photos ne fait pas partie de la vente conformément à l'article 3.9 du nouveau code civil.



Réf. **COLORA-1931**

Adresse du bien :
Rue du baron d'Obin 239 B03 - 4219 Wasseiges

Extérieur



Le mobilier repris sur les photos ne fait pas partie de la vente conformément à l'article 3.9 du nouveau code civil.



Le mobilier repris sur les photos ne fait pas partie de la vente conformément à l'article 3.9 du nouveau code civil.



Le mobilier repris sur les photos ne fait pas partie de la vente conformément à l'article 3.9 du nouveau code civil.



Le mobilier repris sur les photos ne fait pas partie de la vente conformément à l'article 3.9 du nouveau code civil.



Le mobilier repris sur les photos ne fait pas partie de la vente conformément à l'article 3.9 du nouveau code civil.



Le mobilier repris sur les photos ne fait pas partie de la vente conformément à l'article 3.9 du nouveau code civil.

Extérieur



Le mobilier repris sur les photos ne fait pas partie de la vente conformément à l'article 3.9 du nouveau code civil.



Le mobilier repris sur les photos ne fait pas partie de la vente conformément à l'article 3.9 du nouveau code civil.



Le mobilier repris sur les photos ne fait pas partie de la vente conformément à l'article 3.9 du nouveau code civil.



Le mobilier repris sur les photos ne fait pas partie de la vente conformément à l'article 3.9 du nouveau code civil.



Le mobilier repris sur les photos ne fait pas partie de la vente conformément à l'article 3.9 du nouveau code civil.



Le mobilier repris sur les photos ne fait pas partie de la vente conformément à l'article 3.9 du nouveau code civil.



Réf. **COLORA-1931**

Adresse du bien :
Rue du baron d'Obin 239 B03 - 4219 Wasseiges

Extérieur



Le mobilier repris sur les photos ne fait pas partie de la vente conformément à l'article 3.9 du nouveau code civil.



Le mobilier repris sur les photos ne fait pas partie de la vente conformément à l'article 3.9 du nouveau code civil.



Le mobilier repris sur les photos ne fait pas partie de la vente conformément à l'article 3.9 du nouveau code civil.



Le mobilier repris sur les photos ne fait pas partie de la vente conformément à l'article 3.9 du nouveau code civil.



Le mobilier repris sur les photos ne fait pas partie de la vente conformément à l'article 3.9 du nouveau code civil.



Le mobilier repris sur les photos ne fait pas partie de la vente conformément à l'article 3.9 du nouveau code civil.



Réf. **COLORA-1931**

Adresse du bien :
Rue du baron d'Obin 239 B03 - 4219 Wasseiges

Extérieur



Le mobilier repris sur les photos ne fait pas partie de la vente conformément à l'article 3.9 du nouveau code civil.



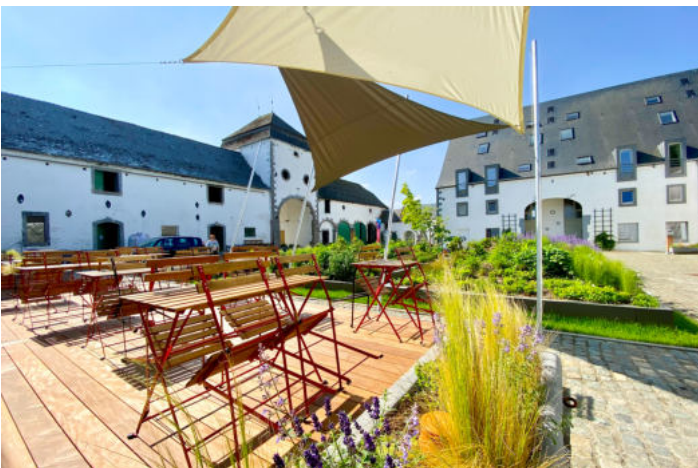
Le mobilier repris sur les photos ne fait pas partie de la vente conformément à l'article 3.9 du nouveau code civil.



Le mobilier repris sur les photos ne fait pas partie de la vente conformément à l'article 3.9 du nouveau code civil.



Le mobilier repris sur les photos ne fait pas partie de la vente conformément à l'article 3.9 du nouveau code civil.



Le mobilier repris sur les photos ne fait pas partie de la vente conformément à l'article 3.9 du nouveau code civil.



Le mobilier repris sur les photos ne fait pas partie de la vente conformément à l'article 3.9 du nouveau code civil.



Réf. COLORA-1931

Adresse du bien :
Rue du baron d'Obin 239 B03 - 4219 Wasseiges

Technique

Zingueries

Zinc

Bon

État

Bon

Couverture

Ardoises naturelles

Matériaux façade

Brique

Pierre naturelle

Etat

Bon

Châssis

Matière bois

Double

Local vélos

Oui

Panneaux solaires

Nombre de panneaux panneaux

Photovoltaïque

Parlophone

Oui

Vidéophone

Oui

Compteur électrique

Bi-horaire

Individuel

Chauffage

Central

Par le sol

Compt. d'eau

Individuel

TV

Télédistribution

Local poubelles

Oui

Internet

Adsl



Réf. **COLORA-1931**

Adresse du bien :
Rue du baron d'Obin 239 B03 - 4219 Wasseiges

Description détaillée de l'environnement

MOBILITÉ

École	50 m
Arrêt de bus	500 m
Accès ferroviaire	20000 m
Accès autoroutier	15000 m

ÉCOLES

Ecole Communale Wasseiges	185 m
Ecole Ten-Dance Wasseiges	493 m
Temporis Academy	2572 m



POINTS D'INTÉRÊTS

Bureau de poste	482 m
Post Office Wasseiges	
Bureau de poste	482 m
La Poste - Wasseiges	
Bureau de poste	483 m
Bureau de poste bpost	
Bureau de poste	483 m
Bpost SA	
Pharmacie	582 m
Brumagne Pharmacie sa	
Banque	606 m
Belfius - Wasseiges	
Boulangerie	689 m
L'Epi d'Or	
Médecin	1451 m
Bouvy Alain	



Réf. **COLORA-1931**

Adresse du bien :
Rue du baron d'Obin 239 B03 - 4219 Wasseiges

Plan situation



- 🏠 Color Immo
- 📍 Chaussée de Marche 496/21, 5101 Namur
- ✉ info@color-immo.be
- ☎ +32 81 22 81 00
- 🌐 <https://www.color-immo.be/>
- 🏠 N° IPI : 502 051

- 👤 Jannique Hardenne
- ✉ jha@color-immo.be
- ☎ 0472 63 11 64
- 🏠 N° IPI : 510.129