

COLOR



***Faire offre à partir de 395.000 € ss rés
d'accept du prop***

Réf. COLORM-2644

Des Ramiers 5 - 5004 Bouge



300 m²



3



1

COLOR IMMO

Chaussée de Marche 496/21 - 5101 Namur

TVA : BE 0698 958 937 - IPI : 502051

Tél. : +32 81 22 81 00 - Mail : info@color-immo.be



Réf. COLORM-2644
Adresse du bien :
Des Ramiers 5 5004 - Bouge

Villa plain-pied



Le mobilier repris sur les photos ne fait pas partie de la vente conformément à l'article 3.9 du nouveau code civil.

DESCRIPTION

Dans un quartier résidentiel, proche des axes autoroutiers et commerces, venez vite découvrir ce sympathique plain-pied! Vous serez séduit par sa luminosité, son jardin et bien-sûr, sa situation. N'hésitez plus, contactez-nous ! Composé : hall d'entrée, WC, séjour, cuisine, buanderie, salle de bain-wc, 3 chambres et 1 bureau - au sous-sol : cave et garage. Terrasse et jardin. Commodités : châssis Bois DV, cc gaz. RC 1504 euros - PEB G (fait en 2014) - 538kWh/m².an - Informations et visites au 081 22 81 00.



Réf. COLORM-2644

Adresse du bien :
Des Ramiers 5 5004 - Bouge

Coordonnées du bien

Rue Des Ramiers

N° 5

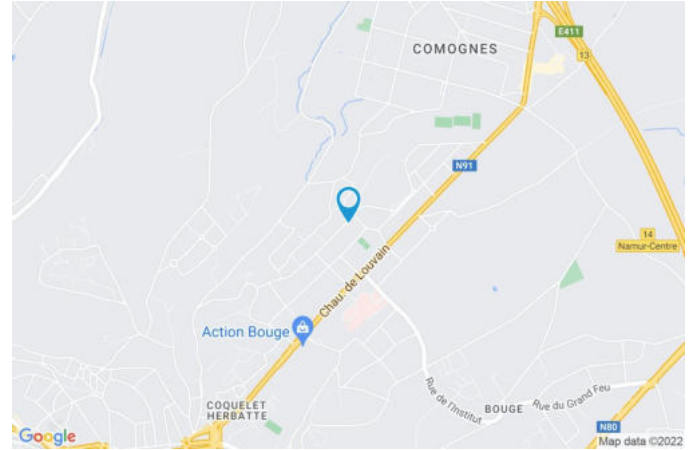
CP 5004

Ville Bouge

Pays Belgique

Latitude 50.481544

Longitude 4.878901



PEB

PEB No. : 20140818011945

E totale : 68911 Kwh/an

Espec : 538 Kwh/m²/an





Réf. COLORM-2644

Adresse du bien :
Des Ramiers 5 5004 - Bouge

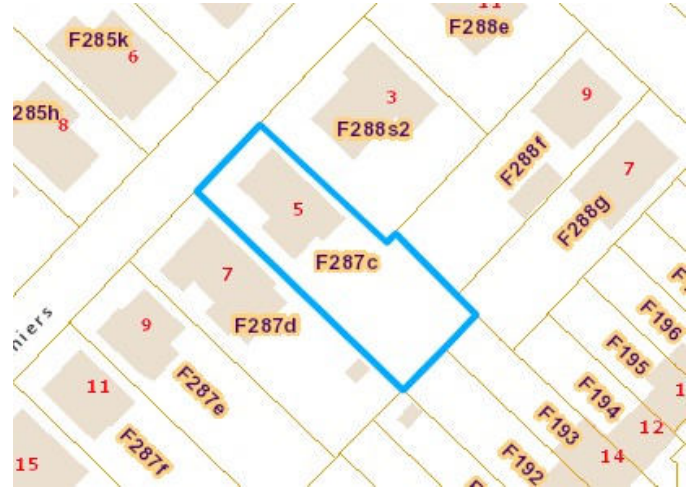
PARCELLE - DIMENSIONS ET AMÉNAGEMENTS

↗ Orientation façade avant	Nord-ouest
↘ Déclivité	
▶ Largeur de la façade	7.00 m
▶ Surface bâtie au sol	125.00 m ²
▶ Profondeur de la parcelle	48.6 m
▶ Surface de la parcelle	839.00 m ²
▶ Largeur de la parcelle	16.00 m

Informations provenant du site du cadastre

Informations financières

Revenu cadastral	1504 €
------------------	--------





Réf. COLORM-2644

Adresse du bien :
Des Ramiers 5 5004 - Bouge

Description globale du bien

Etat général	Bon
Surface habitable	132 m ²
Surface totale	300 m ²
Nombre de façades	4
Nombre d'étages	2
Nombre de pièces	15
Nombre de chambre(s)	3
Nombre de salle de bains	1
	Maison
Garage	1 place(s)
Environnement	Calme



Descriptif extérieur

Jardin (terrain arrière)		Terrasse (terrain arrière)
Aménagé pelouse		Toiles solaire
Fermé haies clôtures		Orientation sud-est
Sud-est		
Déclivité		
Parking (terrain avant)	Place(s) 1	
Terrasse (terrain arrière)	18 m ²	
Sol bois		

Aménagement intérieur

Rez-de-chaussée	123 m ²
Hall d'entrée, séjour, cuisine, hall de nuit, chambre 1, chambre 2, chambre 3, salle de bains, bureau, wc, buanderie, escalier	
1er étage	118 m ²
Grenier	
Sous-sol	58 m ²
Garage, cave, hall de cave	

Rez-de-chaussée

Hall d'entrée



Le mobilier repris sur les photos ne fait pas partie de la vente conformément à l'article 3.9 du nouveau code civil.

 superficie : 13.13 m²

Longueur : 6.39 m

Largeur : 4.05 m

Porte	Bois	Hauteur sous-plafond	2,6 m
Fenêtre	Châssis bois double vitrage type sans ouverture	Éclairage	Spots encastrés
Sol	Carrelage		

Rez-de-chaussée

Séjour



Le mobilier repris sur les photos ne fait pas partie de la vente conformément à l'article 3.9 du nouveau code civil.

 superficie : 35.25 m²

Longueur : 6.70 m

Largeur : 5.57 m

Accès	Terrasse	Hauteur sous-plafond	2,6 m
Porte	Matière bois vitrée	Éclairage	Spots encastrés
Fenêtre	Châssis bois double vitrage type basculante	Chauffage	Radiateur(s)
Sol	Carrelage	Prise(s) électrique(s)	5

Rez-de-chaussée

Cuisine



Le mobilier repris sur les photos ne fait pas partie de la vente conformément à l'article 3.9 du nouveau code civil.



Le mobilier repris sur les photos ne fait pas partie de la vente conformément à l'article 3.9 du nouveau code civil.

 superficie : 14.73 m²

Longueur : 4.14 m

Largeur : 3.55 m

Hauteur sous-plafond 2,6 m
 Prise(s) électrique(s) 5
 Type Équipée
 Accès Terrasse
 Évier Simple
 Avec égouttoir
 Matière inox
 Plaque de cuisson Type gaz
 Hotte Type hotte sous-encastree
 Évacuation à recyclage

Lave-vaisselle Type intégré
 De la marque Baucknecht
 Four Type à air pulsé
 De la marque Zanussi
 Porte
 Fenêtre
 Sol
 Éclairage
 Chauffage

Matière bois vitrée
 Châssis bois double vitrage
 type basculante
 Carrelage
 Spots encastrés
 Radiateur(s)



Réf. COLORM-2644
Adresse du bien :
Des Ramiers 5 5004 - Bouge

Rez-de-chaussée

Hall de nuit



Le mobilier repris sur les photos ne fait pas partie de la vente conformément à l'article 3.9 du nouveau code civil.

 superficie : 3.21 m²

Longueur : 3.32 m

Largeur : 0.96 m

Sol	Parquet
Hauteur sous-plafond	2,6 m
Éclairage	Spots encastrés

Rez-de-chaussée

Chambre 1



Le mobilier repris sur les photos ne fait pas partie de la vente conformément à l'article 3.9 du nouveau code civil.

 superficie : 12.67 m²

Longueur : 4.00 m

Largeur : 3.16 m

Fenêtre	Châssis bois double vitrage type basculante	Éclairage	Spots encastrés
Sol	Parquet	Chauffage	Radiateur(s)
Hauteur sous-plafond	2,6 m	Prise(s) électrique(s)	1

Rez-de-chaussée

Chambre 2



Le mobilier repris sur les photos ne fait pas partie de la vente conformément à l'article 3.9 du nouveau code civil.

 superficie : 12.56 m²

Longueur : 4.20 m

Largeur : 2.99 m

Fenêtre	Châssis bois double vitrage type basculante	Chauffage	Radiateur(s)
Sol	Parquet	Placard	Portes battantes
Hauteur sous-plafond	2,6 m	Prise(s) électrique(s)	1
Éclairage	Spots encastrés		

Rez-de-chaussée

Chambre 3



Le mobilier repris sur les photos ne fait pas partie de la vente conformément à l'article 3.9 du nouveau code civil.

 superficie : 9.21 m²

Longueur : 3.08 m

Largeur : 2.98 m

Fenêtre

Châssis bois double vitrage type
 basculante

Chauffage

Radiateur(s)

Sol

Parquet

Placard

Portes battantes

Hauteur sous-plafond

2,6 m

Prise(s) électrique(s)

4

Éclairage

Spots encastrés

Rez-de-chaussée

Salle de bains



Le mobilier repris sur les photos ne fait pas partie de la vente conformément à l'article 3.9 du nouveau code civil.

 superficie : 6.49 m²

Longueur : 3.02 m

Largeur : 2.14 m

Hauteur sous-plafond	2,6 m	Sèche-serviettes	Oui
Prise(s) électrique(s)	3	Murs	Totalement carrelés
Extracteur d'air	Oui	Fenêtre	Châssis PVC double vitrage type oscillo-battants
Type	Douche dans le bain	Éclairage	Spots encastrés
Baignoire	1	Chauffage	Radiateur(s)
WC	Suspendu	Sol	Carrelage
Lavabo	Double		

Rez-de-chaussée

Bureau



Le mobilier repris sur les photos ne fait pas partie de la vente conformément à l'article 3.9 du nouveau code civil.

 superficie : 7.37 m²

Longueur : 2.95 m

Largeur : 2.76 m

Fenêtre	Châssis bois double vitrage type basculante	Éclairage	Spots encastrés
Sol	Parquet	Chauffage	Radiateur(s)
Hauteur sous-plafond	2,6 m	Prise(s) électrique(s)	2

Rez-de-chaussée

Wc



Le mobilier repris sur les photos ne fait pas partie de la vente conformément à l'article 3.9 du nouveau code civil.

 superficie : 1.32 m²

Longueur : 1.49 m

Largeur : 0.89 m

WC
 Lavabo
 Sol

Classique
 Simple
 Carrelage

Hauteur sous-plafond
 Éclairage

2,6 m
 Point lumineux mural



Réf. COLORM-2644
Adresse du bien :
Des Ramiers 5 5004 - Bouge

1er étage

Grenier



Le mobilier repris sur les photos ne fait pas partie de la vente conformément à l'article 3.9 du nouveau code civil.

 superficie : 117.88 m²

Longueur : 16.27 m

Largeur : 7.24 m



Réf. COLORM-2644
Adresse du bien :
Des Ramiers 5 5004 - Bouge

Sous-sol

Garage



Le mobilier repris sur les photos ne fait pas partie de la vente conformément à l'article 3.9 du nouveau code civil.

 superficie : 34.42 m²

Longueur : 10.32 m

Largeur : 4.07 m

Nombre de voitures	2	Sol	Béton
Porte		Hauteur sous-plafond	2.16 m
Type à ouverture électrique		Éclairage	Point lumineux au plafond
Matière pvc		Prise(s) électrique(s)	2
Fenêtre			
Type de fenêtre basculante			
Châssis type basculante matière bois			
Vitrage simple			



Réf. COLORM-2644
Adresse du bien :
Des Ramiers 5 5004 - Bouge

Autres

REZ-DE-CHAUSSÉE - BUANDERIE

 superficie : 5.28 m² Longueur : 3.01 m Largeur : 2.29 m

Évier		Sol	Carrelage
Simple		Hauteur sous-plafond	2,6 m
Avec égouttoir		Éclairage	Spots encastrés
Fenêtre	Châssis bois double vitrage type basculante	Prise(s) électrique(s)	2

REZ-DE-CHAUSSÉE - ESCALIER

 superficie : 1.28 m² Longueur : 1.53 m Largeur : 0.83 m

SOUS-SOL - CAVE

 superficie : 14.75 m² Longueur : 4.09 m Largeur : 3.60 m

Fenêtre		Sol	Béton
Type de fenêtre basculante		Hauteur sous-plafond	2,1 m
Châssis matière métallique		Éclairage	Au plafond
Vitrage simple		Prise(s) électrique(s)	1



Réf. COLORM-2644
Adresse du bien :
Des Ramiers 5 5004 - Bouge

SOUS-SOL - HALL DE CAVE

 superficie : 9.26 m²

Longueur : 4.09 m

Largeur : 2.26 m

Fenêtre

Type de fenêtre basculante

Châssis matière bois

Vitrage simple

Sol Béton

Hauteur sous-plafond 2,1 m

Éclairage

Prise(s) électrique(s)

Escalier

Bois

Droit

Au plafond

1



Réf. COLORM-2644
Adresse du bien :
Des Ramiers 5 5004 - Bouge

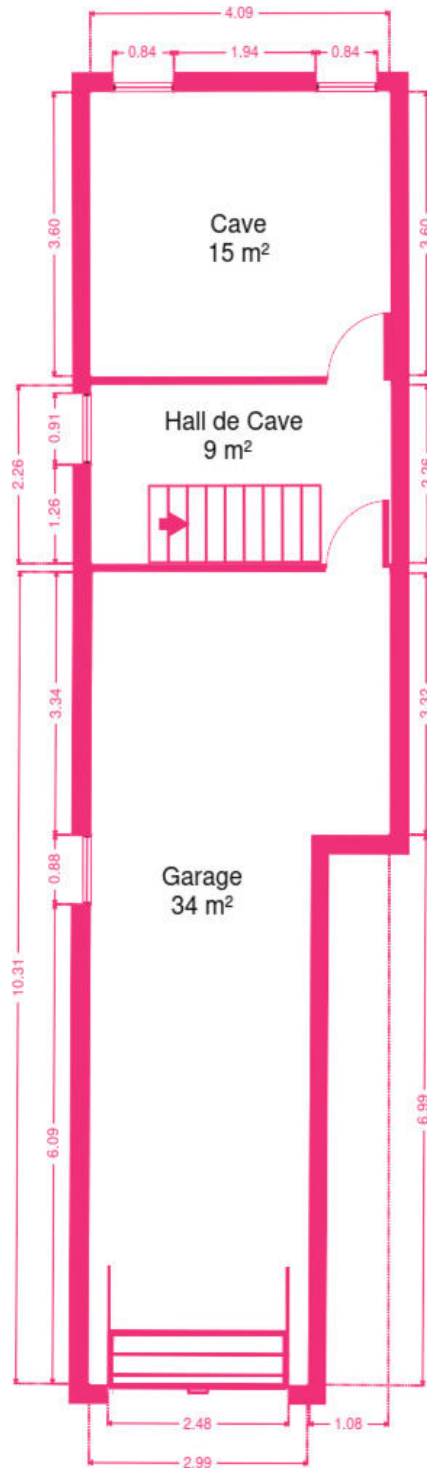
RÉCAPITULATIF DES MÉTRÉS

Rez-de-chaussée	Longueur	Largeur	Superficie
Hall d'entrée	6.39 m	4.05 m	13.13 m ²
Séjour	6.70 m	5.57 m	35.25 m ²
Cuisine	4.14 m	3.55 m	14.73 m ²
Hall de nuit	3.32 m	0.96 m	3.21 m ²
Chambre 1	4.00 m	3.16 m	12.67 m ²
Chambre 2	4.20 m	2.99 m	12.56 m ²
Chambre 3	3.08 m	2.98 m	9.21 m ²
Salle de bains	3.02 m	2.14 m	6.49 m ²
Bureau	2.95 m	2.76 m	7.37 m ²
Wc	1.49 m	0.89 m	1.32 m ²
Buanderie	3.01 m	2.29 m	5.28 m ²
Escalier	1.53 m	0.83 m	1.28 m ²
1er étage	Longueur	Largeur	Superficie
Grenier	16.27 m	7.24 m	117.88 m ²
Sous-sol	Longueur	Largeur	Superficie
Garage	10.32 m	4.07 m	34.42 m ²
Cave	4.09 m	3.60 m	14.75 m ²
Hall de cave	4.09 m	2.26 m	9.26 m ²
Total			298.81 m²

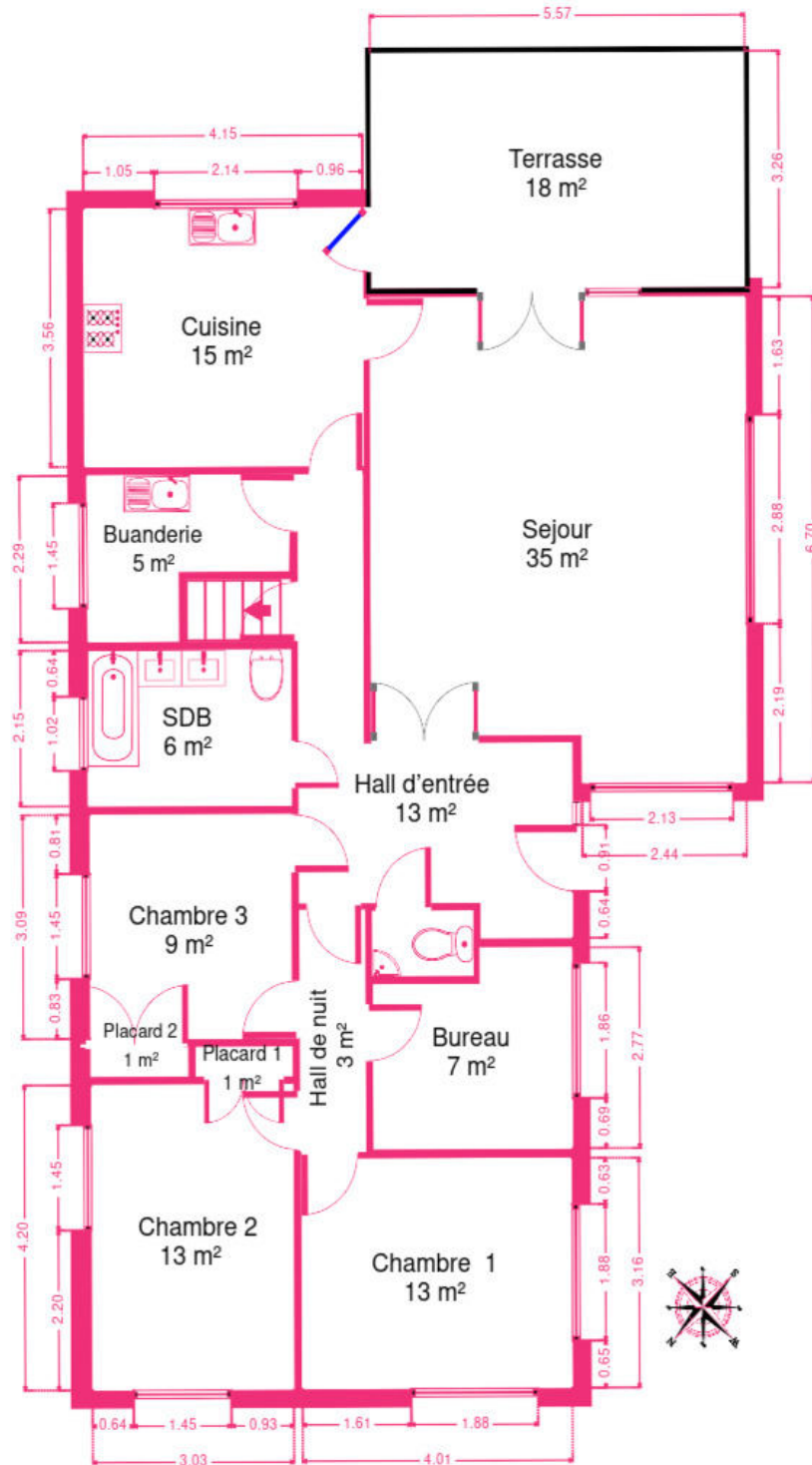


Réf. COLORM-2644
Adresse du bien :
Des Ramiers 5 5004 - Bouge

Plan - Sous-sol



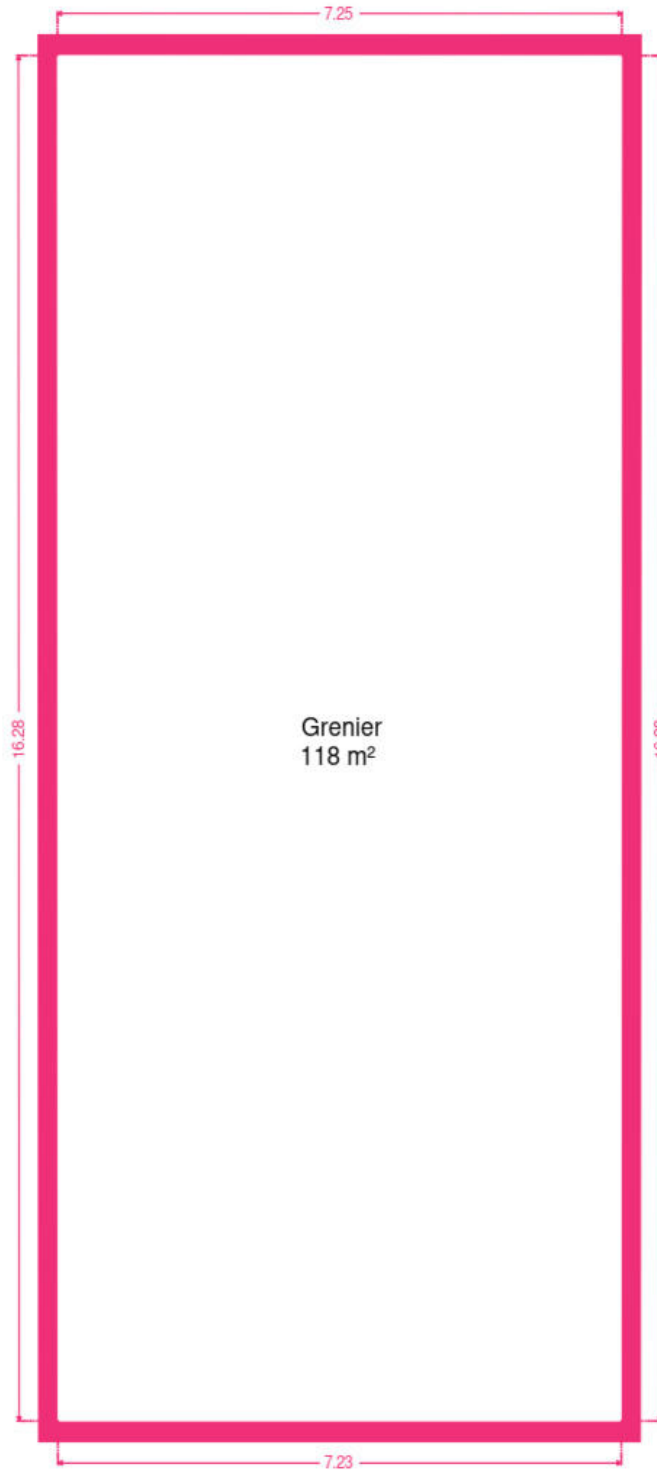
Plan - Rez-de-chaussée





Réf. COLORM-2644
Adresse du bien :
Des Ramiers 5 5004 - Bouge

Plan - 1er étage





Réf. COLORM-2644
Adresse du bien :
Des Ramiers 5 5004 - Bouge

Extérieur



Le mobilier repris sur les photos ne fait pas partie de la vente conformément à l'article 3.9 du nouveau code civil.



Le mobilier repris sur les photos ne fait pas partie de la vente conformément à l'article 3.9 du nouveau code civil.



Le mobilier repris sur les photos ne fait pas partie de la vente conformément à l'article 3.9 du nouveau code civil.



Le mobilier repris sur les photos ne fait pas partie de la vente conformément à l'article 3.9 du nouveau code civil.



Le mobilier repris sur les photos ne fait pas partie de la vente conformément à l'article 3.9 du nouveau code civil.

Technique

Année de construction	1970
Zingueries	Zinc
Couverture	Ardoises artificielles
Matériaux façade	
Brique	
Peinte	
Etat	Bon
Châssis	
Matière bois	
Double	
Compteur gaz	Oui
Chauffe-eau	Nombre de litres 150
Détecteur incendie	Oui
Compteur électrique	Mono-horaire
Chauffage	
Central	
Gaz de ville	
Radiator(s)	
Bulex	
Marque bulex	
Compt. d'eau	Individuel
TV	Prise tv
Téléphone	Oui
Internet	Câble



Le mobilier repris sur les photos ne fait pas partie de la vente conformément à l'article 3.9 du nouveau code civil.



Le mobilier repris sur les photos ne fait pas partie de la vente conformément à l'article 3.9 du nouveau code civil.



Le mobilier repris sur les photos ne fait pas partie de la vente conformément à l'article 3.9 du nouveau code civil.



Réf. COLORM-2644
Adresse du bien :
Des Ramiers 5 5004 - Bouge

Description détaillée de l'environnement

MOBILITÉ

Arrêt de bus	350 m
Accès ferroviaire	1300 m
Accès autoroutier	1600 m

ÉCOLES

I.A.T.A.	1114 m
Ecole Sainte-Marguerite	1313 m



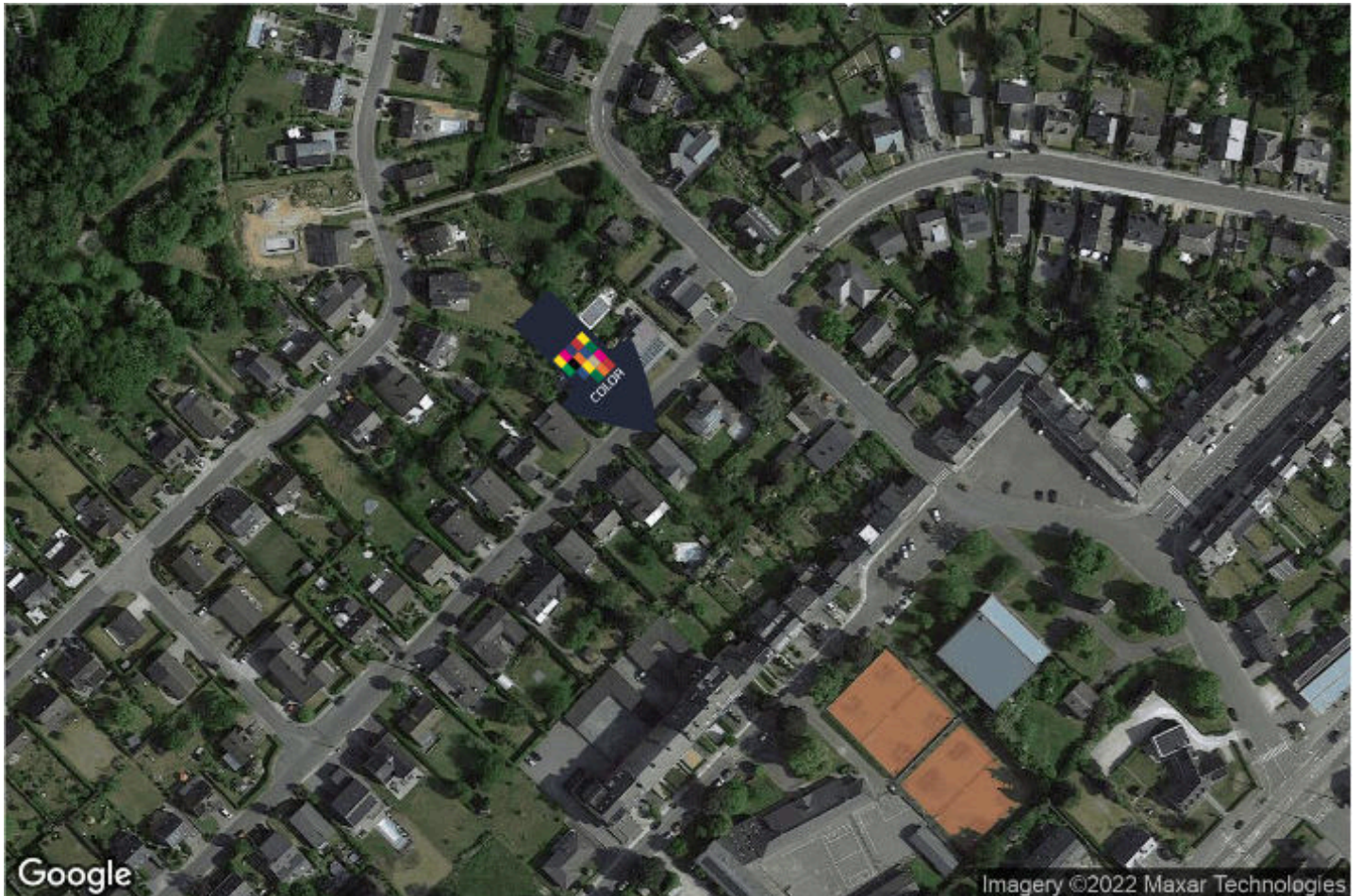
POINTS D'INTÉRÊTS

Station de bus	426 m
Belvente	
Université	445 m
Aspecaf, Association du Personnel du Cathétérism...	
Hôpital	471 m
Clinique Saint-Luc Bouge/Namur	
Station de bus	476 m
Namur Bet	
Station de bus	585 m
Informatech	
Magasin de vélos	1817 m
Sports Direct	
Magasin de vêtements	1825 m
Lovely Sins Love Shop	
Magasin de vêtements	1929 m
Cassis	



Réf. COLORM-2644
Adresse du bien :
Des Ramiers 5 5004 - Bouge

Plan situation



- 🏠 Color Immo
- 📍 Chaussée de Marche 496/21, 5101 Namur
- ✉ info@color-immo.be
- ☎ +32 81 22 81 00
- 🌐 <https://www.color-immo.be/>
- 🏷 N° IPI : 502 051

- 👤 Bérengère Neuville
- ✉ bn@color-immo.be
- ☎ 0496 51 15 67