

COLOR



Prix: 160 000€

Réf. COLORM-2641

Rue du Brulé 42 - 5190 Jemeppe (-sur-sambre)



195 m²



2



1

COLOR IMMO

Chaussée de Marche 496/21 - 5101 Namur

TVA : BE 0698 958 937 - IPI : 502051

Tél. : +32 81 22 81 00 - Mail : info@color-immo.be



Réf. COLORM-2641

Adresse du bien :
Rue du Brulé 42 5190 - Jemeppe (-sur-sambre)

Belle maison 3 façades idéalement située!



Le mobilier repris sur les photos ne fait pas partie de la vente conformément à l'article 3.9 du nouveau code civil.

DESCRIPTION

Jolie maison 3 façades dans une rue calme à Jemeppe s/S. À proximité des commerces, écoles et facilités (gare, bus). Namur et Charleroi à 20 min! Autoroutes E42 à 4 minutes. N90 à 1 minute. Lumineux séjour, bel espace pour sam, cuisine, sdd et wc, 2 ch. Sur 4a 40ca ares. Agréable terrasse couverte. Chauffage central, gaz de ville, châssis PVC DV, eau de pluie, grenier, caves, garage. Electricité conforme. Rc: 500€. Infos et visites au 081/22.81.00



Réf. COLORM-2641

Adresse du bien :
Rue du Brulé 42 5190 - Jemeppe (-sur-sambre)

Coordonnées du bien

Rue	Rue du Brulé
N°	42
CP	5190
Ville	Jemeppe (-sur-sambre)
Pays	Belgique
Latitude	50.449413
Longitude	4.652952



PEB

PEB No. : 20220811003796
E totale : 86472 Kwh/an
Espec : 566 Kwh/m²/an



PARCELLE - DIMENSIONS ET AMÉNAGEMENTS

Orientation façade avant	Nord-ouest
Déclivité	
Largeur de la façade	10.00 m
Surface bâtie au sol	85.00 m²

Informations provenant du site du cadastre

Informations financières

Revenu cadastral	500 €
------------------	-------





Réf. COLORM-2641

Adresse du bien :
Rue du Brulé 42 5190 - Jemeppe (-sur-sambre)

Description globale du bien

Etat général	Bon
Surface habitable	105.53 m ²
Surface totale	194.89 m ²
Nombre de façades	3
Nombre d'étages	3
Nombre de pièces	10
Nombre de chambre(s)	2
Nombre de salle de bains	1
	Maison
Garage	1 place(s)



Descriptif extérieur

Jardin (terrain arrière)	
Fermé clôtures	
Aménagé pelouse	
Sud-est	
Déclivité	
Terrasse (terrain arrière)	6.6 m ²
Éclairage	
Sol carrelage	

Terrasse (terrain arrière)
Orientation sud-est

Aménagement intérieur

Rez-de-chaussée	85 m ²
Hall d'entrée, salon 1, salon 2, cuisine, salle de bains, garage, wc, escalier, escalier	
1er étage	39 m ²
Chambre 1, chambre 2, escalier, escalier	
2ème étage	40 m ²
Grenier	
Sous-sol	31 m ²
Cave 1, cave 2	

Rez-de-chaussée

Salon 1



Le mobilier repris sur les photos ne fait pas partie de la vente conformément à l'article 3.9 du nouveau code civil.

 superficie : 22.41 m²

Longueur : 5.36 m

Largeur : 4.19 m

Fenêtre	Châssis PVC double vitrage type oscillo-battants	Chauffage	Radiateur(s)
Sol	Vinyle	Prise(s) électrique(s)	4
Hauteur sous-plafond	2,8 m	Prise télédistribution	Oui
Éclairage	Point lumineux au plafond		

Rez-de-chaussée

Salon 2



Le mobilier repris sur les photos ne fait pas partie de la vente conformément à l'article 3.9 du nouveau code civil.

 superficie : 18.63 m²

Longueur : 5.21 m

Largeur : 4.15 m

Fenêtre

Châssis type basculante matière bois

Vitrage simple

Volets type manuel matière pvc

Sol

Carrelage

Hauteur sous-plafond

Éclairage

Chauffage

Prise(s) électrique(s)

Prise télédistribution

2,8 m

Point lumineux au plafond

Radiateur(s)

4

Oui

Rez-de-chaussée

Cuisine



Le mobilier repris sur les photos ne fait pas partie de la vente conformément à l'article 3.9 du nouveau code civil.



Le mobilier repris sur les photos ne fait pas partie de la vente conformément à l'article 3.9 du nouveau code civil.

 superficie : 12.25 m²

Longueur : 5.12 m

Largeur : 2.40 m

Accès	Terrasse	Lave-vaisselle	
Évier		Type full-intégré	
One half		De la marque Whirlpool	
Avec égouttoir		Four	
Matière inox		Type à air pulsé	
Plaque de cuisson		De la marque Whirlpool	
Type vitrocéramique		Porte	Matière pvc vitrée
De la marque Whirlpool		Fenêtre	Châssis PVC double vitrage
Hotte			type oscillo-battants volets
Type hotte sous-encastée			type manuel matière pvc
Évacuation à recyclage		Sol	Carrelage
De la marque Whirlpool		Éclairage	Point lumineux au plafond
		Chauffage	Radiateur(s)
		Placard	Portes battantes

Rez-de-chaussée

Salle de bains



Le mobilier repris sur les photos ne fait pas partie de la vente conformément à l'article 3.9 du nouveau code civil.

 superficie : 4.00 m²

Longueur : 2.41 m

Largeur : 1.66 m

Hauteur sous-plafond	2,5 m	Fenêtre	
Prise(s) électrique(s)	1	Châssis type basculante matière bois	
Type	Douche	Vitrage simple	
Douche	Carrelage + porte	Éclairage	Point lumineux au plafond
WC	Suspendu	Chauffage	Radiateur(s)
Lavabo	Simple	Sol	Carrelage

1er étage

Chambre 1



Le mobilier repris sur les photos ne fait pas partie de la vente conformément à l'article 3.9 du nouveau code civil.

 superficie : 18.01 m²

Longueur : 4.34 m

Largeur : 4.15 m

Fenêtre

Châssis PVC double vitrage
type oscillo-battants

Éclairage

Point lumineux au plafond

Sol

Parquet

Chauffage

Radiateur(s)

Hauteur sous-plafond

2,4 m

Prise(s) électrique(s)

3

1er étage

Chambre 2



Le mobilier repris sur les photos ne fait pas partie de la vente conformément à l'article 3.9 du nouveau code civil.

 superficie : 17.47 m²

Longueur : 4.22 m

Largeur : 4.14 m

Fenêtre

Châssis PVC double vitrage
type oscillo-battants

Éclairage

Point lumineux au plafond

Sol

Parquet

Chauffage

Radiateur(s)

Hauteur sous-plafond

2,4 m

Prise(s) électrique(s)

3



Réf. COLORM-2641

Adresse du bien :
Rue du Brulé 42 5190 - Jemeppe (-sur-sambre)

Autres

REZ-DE-CHAUSSÉE - HALL D'ENTRÉE

 superficie : 6.37 m² Longueur : 4.15 m Largeur : 1.54 m

Porte	Pvc
Sol	Vinyle
Hauteur sous-plafond	2,8 m
Éclairage	Au plafond

REZ-DE-CHAUSSÉE - GARAGE

 superficie : 18.13 m² Longueur : 8.10 m Largeur : 2.37 m

Porte	Métallique	Type de plafond	Plafond mansardé
Sol	Carrelage	Éclairage	Au plafond
Hauteur sous-plafond	2,9 m	Prise(s) électrique(s)	4

REZ-DE-CHAUSSÉE - WC

 superficie : 0.75 m² Longueur : 0.98 m Largeur : 0.76 m

WC	Classique	Sol	Vinyle
Fenêtre		Éclairage	Mural
Châssis type basculante matière bois			
Vitrage simple			

REZ-DE-CHAUSSÉE - ESCALIER

 superficie : 1.25 m² Longueur : 1.52 m Largeur : 0.82 m



Réf. COLORM-2641

Adresse du bien :
Rue du Brulé 42 5190 - Jemeppe (-sur-sambre)

REZ-DE-CHAUSSÉE - ESCALIER

✘ superficie : 1.00 m²

Longueur : 1.20 m

Largeur : 0.83 m

1ER ÉTAGE - ESCALIER

✘ superficie : 1.34 m²

Longueur : 1.60 m

Largeur : 0.83 m

1ER ÉTAGE - ESCALIER

✘ superficie : 2.05 m²

Longueur : 2.50 m

Largeur : 0.82 m

2ÈME ÉTAGE - GRENIER

✘ superficie : 39.87 m²

Longueur : 9.62 m

Largeur : 4.15 m

Type de grenier	Aménageable	Éclairage	Aucun
Sol	Plancher	Escalier	
Hauteur sous-plafond	3,8 m	Matériaux bois	
Type de plafond	Plafond mansardé	Type droit	

SOUS-SOL - CAVE 1

✘ superficie : 20.75 m²

Longueur : 5.00 m

Largeur : 4.15 m

Voutée	Oui	Éclairage	Point lumineux mural
Sol	Béton	Escalier	Type droit
Hauteur sous-plafond	1,6 m		



Réf. COLORM-2641

Adresse du bien :
Rue du Brulé 42 5190 - Jemeppe (-sur-sambre)

SOUS-SOL - CAVE 2

 superficie : 10.61 m²

Longueur : 4.20 m

Largeur : 2.52 m

Voutée	Oui
Sol	Béton
Hauteur sous-plafond	1,6 m
Éclairage	Point lumineux mural



Réf. COLORM-2641

Adresse du bien :
Rue du Brulé 42 5190 - Jemeppe (-sur-sambre)

RÉCAPITULATIF DES MÉTRÉS

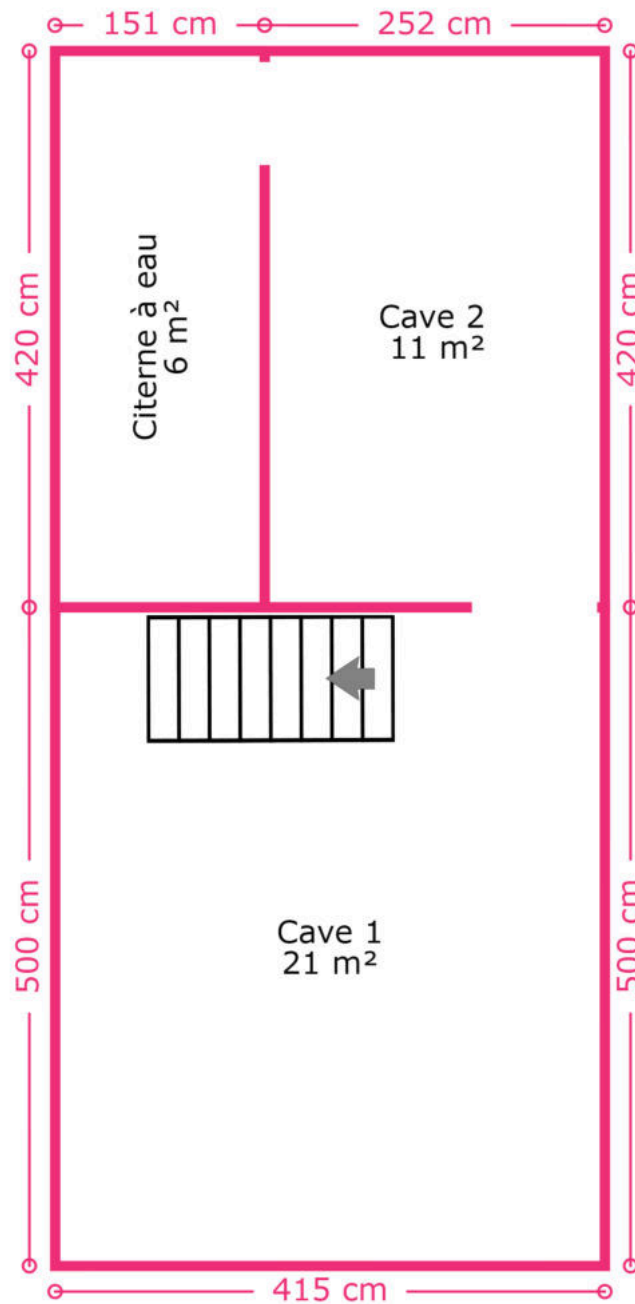
Rez-de-chaussée	Longueur	Largeur	Superficie
Hall d'entrée	4.15 m	1.54 m	6.37 m ²
Salon 1	5.36 m	4.19 m	22.41 m ²
Salon 2	5.21 m	4.15 m	18.63 m ²
Cuisine	5.12 m	2.40 m	12.25 m ²
Salle de bains	2.41 m	1.66 m	4.00 m ²
Garage	8.10 m	2.37 m	18.13 m ²
Wc	0.98 m	0.76 m	0.75 m ²
Escalier	1.52 m	0.82 m	1.25 m ²
Escalier	1.20 m	0.83 m	1.00 m ²
1er étage	Longueur	Largeur	Superficie
Chambre 1	4.34 m	4.15 m	18.01 m ²
Chambre 2	4.22 m	4.14 m	17.47 m ²
Escalier	1.60 m	0.83 m	1.34 m ²
Escalier	2.50 m	0.82 m	2.05 m ²
2ème étage	Longueur	Largeur	Superficie
Grenier	9.62 m	4.15 m	39.87 m ²
Sous-sol	Longueur	Largeur	Superficie
Cave 1	5.00 m	4.15 m	20.75 m ²
Cave 2	4.20 m	2.52 m	10.61 m ²
Total			194.89 m²



Réf. COLORM-2641

Adresse du bien :
Rue du Brulé 42 5190 - Jemeppe (-sur-sambre)

Plan - Sous-sol



Ce plan est soumis à titre indicatif



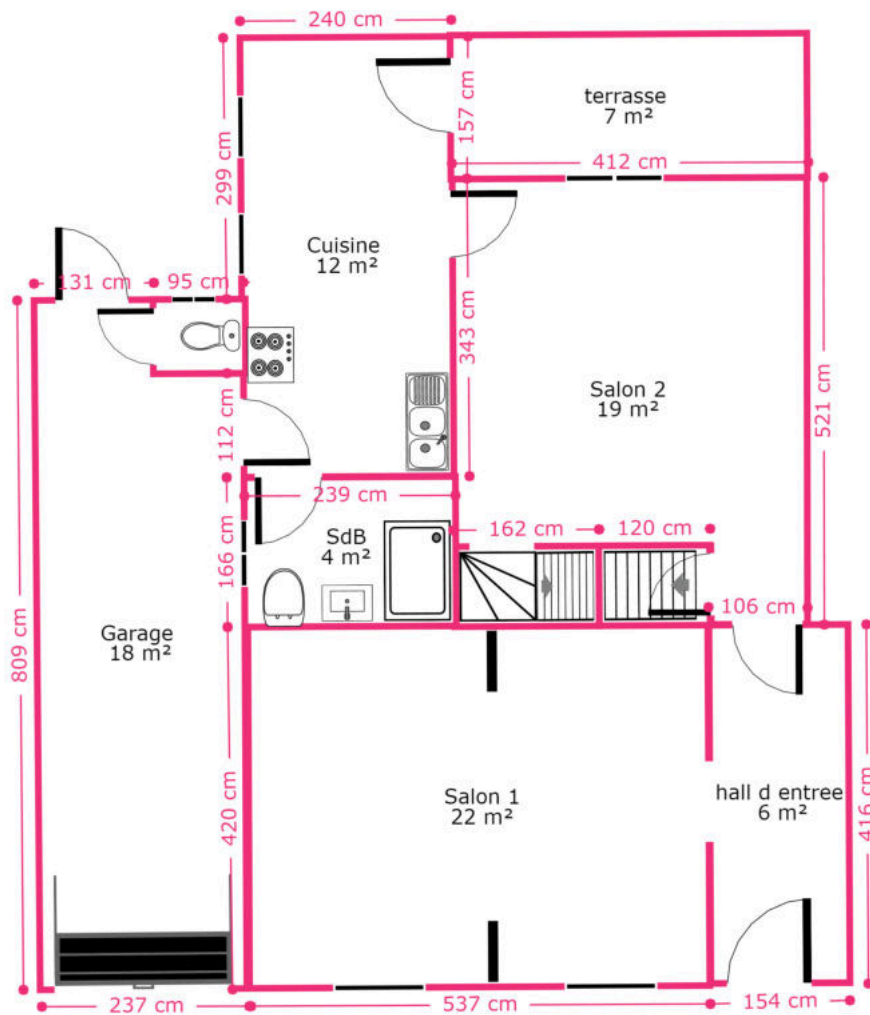


Réf. COLORM-2641

Adresse du bien :
Rue du Brulé 42 5190 - Jemeppe (-sur-sambre)

Plan - Rez-de-chaussée

Ce plan est soumis à titre indicatif

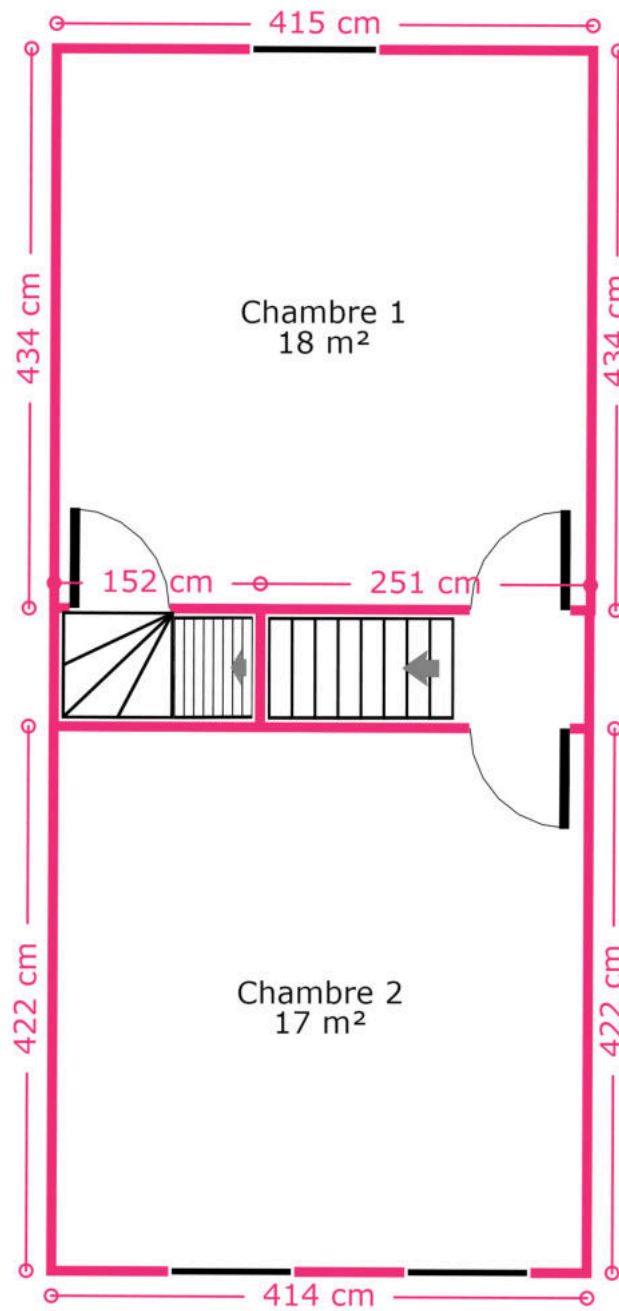




Réf. COLORM-2641

Adresse du bien :
Rue du Brulé 42 5190 - Jemeppe (-sur-sambre)

Plan - 1er étage



Ce plan est soumis à titre indicatif

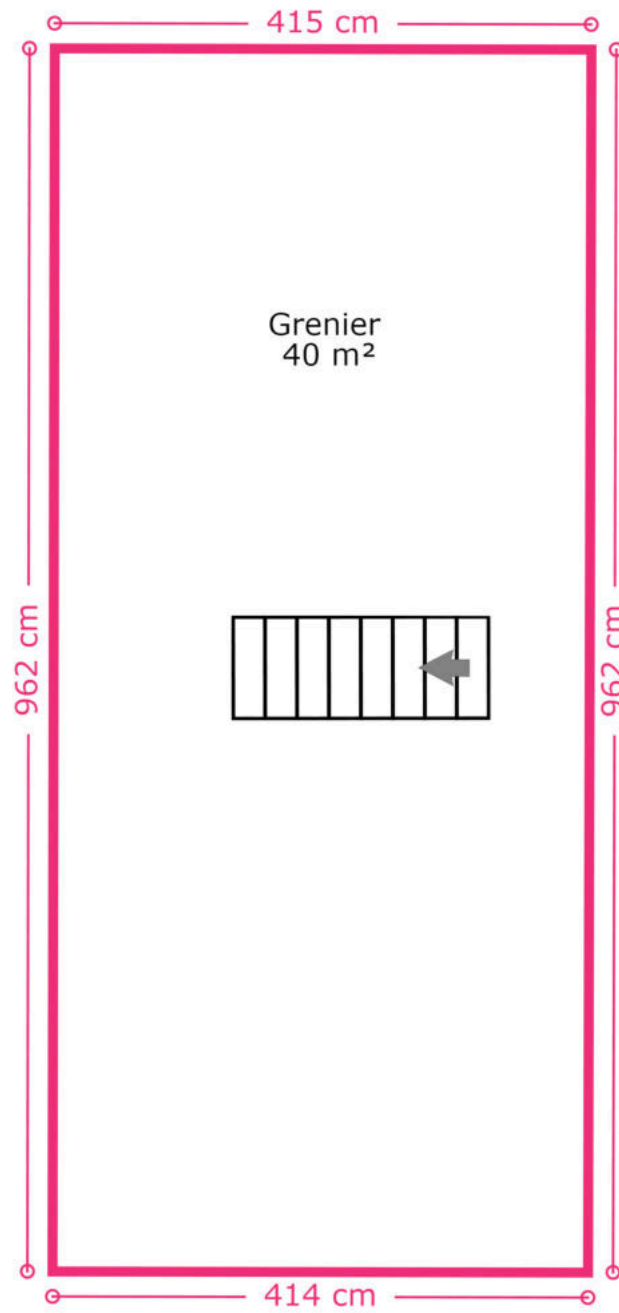




Réf. COLORM-2641

Adresse du bien :
Rue du Brulé 42 5190 - Jemeppe (-sur-sambre)

Plan - 2ème étage



Ce plan est soumis à titre indicatif





Réf. COLORM-2641

Adresse du bien :
Rue du Brulé 42 5190 - Jemeppe (-sur-sambre)

Extérieur



Le mobilier repris sur les photos ne fait pas partie de la vente conformément à l'article 3.9 du nouveau code civil.



Le mobilier repris sur les photos ne fait pas partie de la vente conformément à l'article 3.9 du nouveau code civil.



Le mobilier repris sur les photos ne fait pas partie de la vente conformément à l'article 3.9 du nouveau code civil.

Technique

Zingueries	Zinc
Couverture	Tuiles
Matériaux façade	
Peinte	
Blocs	
Etat	Bon
Châssis	
Pvc	
Type manuel	
Simple et double	
Imitation bois	
Compteur gaz	Oui
Chauffe-eau	
Nombre de litres 130	
Nombre 1	
Acv	
Compteur électrique	Mono-horaire
Chauffage	
Central	
Gaz de ville	
Radiateur(s)	
Viessmann	
Marque viessmann	
Compt. d'eau	Individuel
TV	Prise tv
Téléphone	Oui
Internet	Câble
Citerne eau	Capacité 15000 L



Le mobilier repris sur les photos ne fait pas partie de la vente conformément à l'article 3.9 du nouveau code civil.



Le mobilier repris sur les photos ne fait pas partie de la vente conformément à l'article 3.9 du nouveau code civil.



Le mobilier repris sur les photos ne fait pas partie de la vente conformément à l'article 3.9 du nouveau code civil.



Réf. COLORM-2641

Adresse du bien :
Rue du Brulé 42 5190 - Jemeppe (-sur-sambre)

Description détaillée de l'environnement

MOBILITÉ

Arrêt de bus	400 m
Accès ferroviaire	800 m
Accès autoroutier	1000 m

ÉCOLES

Athenée Royal Baudouin 1er, Grand-Bois	572 m
School Saint-François	1309 m
Eica	1607 m
Collège Saint-André : Site du Voisin	1785 m



POINTS D'INTÉRÊTS

Épicerie ou supermarché	224 m
Epicerie - Chez Mireille	
Supermarché	605 m
ALDI	
Banque	616 m
KBC Bank & Insurance	
Gym	635 m
Basic-Fit Sambreville Rue de l'Essor 24/7	
Pharmacie	649 m
Pharmacie Balligand	
Supermarché	655 m
Intermarché Auvelais	
Supermarché	910 m
Colruyt Jemeppe-sur-sambre	
Station d'essence	928 m
DATS 24	



Réf. COLORM-2641

Adresse du bien :
Rue du Brulé 42 5190 - Jemeppe (-sur-sambre)

Plan situation



- 🏠 Color Immo
- 📍 Chaussée de Marche 496/21, 5101 Namur
- ✉ info@color-immo.be
- ☎ +32 81 22 81 00
- 🌐 <https://www.color-immo.be/>
- 📄 N° IPI : 502 051

- 👤 Jean-Francois Georlette
- ✉ jfg@color-immo.be
- ☎ 0475/38.88.86