

COLOR



*Faire offre à partir de 245 000 €*

# Réf. COLORM-2568

Rue de Bricgniot 35 - 5002 Saint-servais

 226 m<sup>2</sup>

 5

 1

COLOR IMMO

Chaussée de Marche 496/21 - 5101 Namur

TVA : BE 0698 958 937 - IPI : 502051

Tél. : +32 81 22 81 00 - Mail : [info@color-immo.be](mailto:info@color-immo.be)

Maison de ville de cinq chambres



Le mobilier repris sur les photos ne fait pas partie de la vente conformément à l'article 3.9 du nouveau code civil.

DESCRIPTION

Maison 3 façades érigée sur un terrain de 5 ares orientée Sud Ouest comprenant au sous-sol : caves, rez : hall d'entrée, séjour, cuisine semi-équipée, arrière cuisine, w.c séparé, demi-étage : salle de bains, 1er étage : 3 chambres. 2ème étage : grenier aménageable, 2 chambres. Le bien est proche du centre-ville de Namur (commerces, commodités, autoroutes, ...). Libre à l'acte. PVC double vitrage. PEB F numéro unique : 20211206027654. Faire offre à partir de 245.000 euros sous réserve d'acceptation des vendeurs. Contactez-nous pour de plus amples informations ou pour une prise de rendez-vous au 081 22 81 00



# Réf. COLORM-2568

Adresse du bien :  
Rue de Bricgniot 35 5002 - Saint-servais

### Coordonnées du bien

Rue Rue de Bricgniot

N° 35

CP 5002

Ville Saint-servais

Pays Belgique

Latitude 50.4772

Longitude 4.83437



### PEB

PEB No. : 20211206027654

E totale : 86 Kwh/an

Espec : 510 Kwh/m<sup>2</sup>/an





# Réf. COLORM-2568

Adresse du bien :  
Rue de Bricniot 35 5002 - Saint-servais

### PARCELLE - DIMENSIONS ET AMÉNAGEMENTS

↗ Orientation façade avant	Nord
↘ Déclivité	Plat
▶ Largeur de la façade	6.00 m
▶ Surface bâtie au sol	61.00 m <sup>2</sup>
▶ Profondeur de la parcelle	86.71 m
▶ Surface de la parcelle	506.00 m <sup>2</sup>
▶ Largeur de la parcelle	5.80 m

Informations provenant du site du cadastre

### Informations financières

Revenu cadastral	815 €
------------------	-------





# Réf. COLORM-2568

Adresse du bien :  
Rue de Bricgniot 35 5002 - Saint-servais

### Description globale du bien

Etat général	Bon
Surface habitable	138 m <sup>2</sup>
Surface totale	226 m <sup>2</sup>
Nombre de façades	3
Nombre d'étages	4
Nombre de pièces	18
Nombre de chambre(s)	5
Nombre de salle de bains	1
Garage	1 place(s)
Environnement	Central



### Descriptif extérieur

Jardin (terrain arrière)	
Aménagé pelouse	
Fermé clôtures haies	
Sud	
Déclivité plat	
Terrasse (terrain arrière)	28 m <sup>2</sup>
Éclairage	
Sol carrelage	

Terrasse (terrain arrière)  
Orientation sud

### Aménagement intérieur

Rez-de-chaussée	87 m <sup>2</sup>
Hall d'entrée, séjour, cuisine, garage, wc, débarras, arrière cuisine, escalier	
1er étage	47 m <sup>2</sup>
Hall de nuit 1, chambre 1, chambre 2, chambre 3, salle de bains	
2ème étage	39 m <sup>2</sup>
Hall de nuit 2, chambre 4, chambre 5, grenier 2	
3ème étage	27 m <sup>2</sup>
Grenier 1	
Sous-sol	26 m <sup>2</sup>
Cave 1, cave 2, chaufferie	

Rez-de-chaussée

Hall d'entrée



Le mobilier repris sur les photos ne fait pas partie de la vente conformément à l'article 3.9 du nouveau code civil.

 superficie : 11.52 m<sup>2</sup>

Longueur : 8.00 m

Largeur : 1.64 m

Porte  
Sol  
Hauteur sous-plafond  
Éclairage

Pvc  
Carrelage  
2,8 m  
Au plafond

Escalier  
Bois  
Droit

Rez-de-chaussée

Séjour



Le mobilier repris sur les photos ne fait pas partie de la vente conformément à l'article 3.9 du nouveau code civil.



Le mobilier repris sur les photos ne fait pas partie de la vente conformément à l'article 3.9 du nouveau code civil.

 superficie : 27.89 m<sup>2</sup>

Longueur : 8.01 m

Largeur : 3.52 m

Fenêtre	Châssis PVC double vitrage volets type manuel matière pvc type oscillo-battants	Chauffage	Radiateur(s)
Sol	Parquet	Prise(s) électrique(s)	5
Hauteur sous-plafond	2,7 m	Prise télédistribution	Oui
Éclairage	Point lumineux au plafond	Prise téléphone	Oui

Rez-de-chaussée

Cuisine



Le mobilier repris sur les photos ne fait pas partie de la vente conformément à l'article 3.9 du nouveau code civil.



Le mobilier repris sur les photos ne fait pas partie de la vente conformément à l'article 3.9 du nouveau code civil.

 superficie : 13.98 m<sup>2</sup>

Longueur : 3.97 m

Largeur : 3.52 m

Hauteur sous-plafond 2,3 m  
 Prise(s) électrique(s) 8  
 Type Semi-équipée  
 Évier  
 Simple  
 Avec égouttoir  
 Matière résine  
 Taque  
 Type vitrocéramique  
 De la marque Miele  
 Hotte  
 Type hotte murale  
 Évacuation extérieure  
 De la marque Constructa

Four  
 Type à air pulsé  
 De la marque Miele  
 Fenêtre  
 Sol  
 Éclairage  
 Chauffage

Châssis PVC double vitrage  
 type oscillo-battants  
 Carrelage  
 Spots encastrés  
 Radiateur(s)



Rez-de-chaussée

Garage



Le mobilier repris sur les photos ne fait pas partie de la vente conformément à l'article 3.9 du nouveau code civil.

 superficie : 23.90 m<sup>2</sup>

Longueur : 6.95 m

Largeur : 3.43 m

Nombre de voitures	1	Sol	Béton
Porte	Matière métallique	Hauteur sous-plafond	2,6 m
Fenêtre		Type de plafond	Plafond mansardé
Châssis type sans ouverture	matière bois	Éclairage	Aucun
Vitrage simple			

Rez-de-chaussée

Wc



Le mobilier repris sur les photos ne fait pas partie de la vente conformément à l'article 3.9 du nouveau code civil.

 superficie : 0.75 m<sup>2</sup>

Longueur : 1.05 m

Largeur : 0.72 m

WC	Classique	Hauteur sous-plafond	2,3 m
Fenêtre	Châssis PVC double vitrage type oscillo-battants	Éclairage	Point lumineux au plafond
Sol	Carrelage		

Rez-de-chaussée

Arrière cuisine



Le mobilier repris sur les photos ne fait pas partie de la vente conformément à l'article 3.9 du nouveau code civil.



Le mobilier repris sur les photos ne fait pas partie de la vente conformément à l'article 3.9 du nouveau code civil.

 superficie : 6.51 m<sup>2</sup>

Longueur : 4.01 m

Largeur : 1.62 m

Accès	Terrasse	Chauffage	Radiateur(s)
Évier		Porte	Matière pvc vitrée
Simple		Sol	Carrelage
Avec égouttoir		Hauteur sous-plafond	2,3 m
Matière inox		Décharge machine à laver	Oui
Éclairage	Point lumineux au plafond	Prise(s) électrique(s)	4



# Réf. COLORM-2568

Adresse du bien :  
Rue de Bricgniot 35 5002 - Saint-servais

1er étage

Hall de nuit 1



Le mobilier repris sur les photos ne fait pas partie de la vente conformément à l'article 3.9 du nouveau code civil.

 superficie : 6.44 m<sup>2</sup>

Longueur : 3.67 m

Largeur : 1.76 m

Escalier  
Matériaux bois  
Type avec palier droit

Sol  
Hauteur sous-plafond  
Éclairage

Tapis plain  
3,0 m  
Point lumineux au plafond

1er étage

Chambre 1



Le mobilier repris sur les photos ne fait pas partie de la vente conformément à l'article 3.9 du nouveau code civil.

 superficie : 12.37 m<sup>2</sup>

Longueur : 3.57 m

Largeur : 3.46 m

Fenêtre	Châssis PVC double vitrage type oscillo-battants volets type manuel matière pvc	Éclairage Chauffage	Point lumineux au plafond Radiateur(s)
Sol	Vinyle	Prise(s) électrique(s)	1
Hauteur sous-plafond	3,0 m		

1er étage

Chambre 2



Le mobilier repris sur les photos ne fait pas partie de la vente conformément à l'article 3.9 du nouveau code civil.

 superficie : 12.76 m<sup>2</sup>

Longueur : 4.24 m

Largeur : 3.00 m

Fenêtre

Châssis PVC double vitrage  
type oscillo-battants

Éclairage

Point lumineux au plafond

Sol

Vinyle

Chauffage

Radiateur(s)

Hauteur sous-plafond

3,0 m

Prise(s) électrique(s)

1

1er étage

Chambre 3



Le mobilier repris sur les photos ne fait pas partie de la vente conformément à l'article 3.9 du nouveau code civil.

 superficie : 9.12 m<sup>2</sup>

Longueur : 4.22 m

Largeur : 2.16 m

Fenêtre	Châssis PVC double vitrage type oscillo-battants	Éclairage	Point lumineux au plafond
Sol	Vinyle	Chauffage	Radiateur(s)
Hauteur sous-plafond	3,0 m	Prise(s) électrique(s)	1

1er étage

Salle de bains



Le mobilier repris sur les photos ne fait pas partie de la vente conformément à l'article 3.9 du nouveau code civil.

 superficie : 6.74 m<sup>2</sup>

Longueur : 5.27 m

Largeur : 1.50 m

Hauteur sous-plafond	2,3 m	Fenêtre	Châssis PVC double vitrage type oscillo-battants
Baignoire	1	Éclairage	Point lumineux au plafond
WC	Classique	Chauffage	Radiateur(s)
Lavabo	Simple	Sol	Vinyle



2ème étage

Chambre 4



Le mobilier repris sur les photos ne fait pas partie de la vente conformément à l'article 3.9 du nouveau code civil.

 superficie : 11.69 m<sup>2</sup>

Longueur : 4.24 m

Largeur : 2.75 m

Fenêtre

Châssis PVC double vitrage  
type oscillo-battants

Éclairage

Point lumineux au plafond

Sol

Vinyle

Chauffage

Radiateur(s)

Hauteur sous-plafond

2,2 m

Prise(s) électrique(s)

1

2ème étage

Chambre 5



Le mobilier repris sur les photos ne fait pas partie de la vente conformément à l'article 3.9 du nouveau code civil.

 superficie : 9.44 m<sup>2</sup>

Longueur : 4.22 m

Largeur : 2.23 m

Fenêtre

Châssis PVC double vitrage  
type oscillo-battants

Éclairage

Point lumineux au plafond

Sol

Vinyle

Chauffage

Radiateur(s)

Hauteur sous-plafond

2,2 m

Prise(s) électrique(s)

1

2ème étage

Grenier 2



Le mobilier repris sur les photos ne fait pas partie de la vente conformément à l'article 3.9 du nouveau code civil.

 superficie : 11.31 m<sup>2</sup>

Longueur : 3.57 m

Largeur : 3.17 m

Type de grenier

Aménageable

Fenêtre

Sol

Vinyle

Hauteur sous-plafond

4,5 m

Châssis type tabatière matière métallique

Type de plafond

Plafond mansardé

Vitrage simple

Éclairage

Point lumineux au plafond

3ème étage

Grenier 1



Le mobilier repris sur les photos ne fait pas partie de la vente conformément à l'article 3.9 du nouveau code civil.

 superficie : 26.80 m<sup>2</sup>

Longueur : 6.36 m

Largeur : 5.44 m

Type de grenier

Aménageable

Type de plafond

Plafond mansardé

Sol

Plancher

Éclairage

Point lumineux au plafond

Hauteur sous-plafond

2,0 m

Sous-sol

Cave 1



Le mobilier repris sur les photos ne fait pas partie de la vente conformément à l'article 3.9 du nouveau code civil.

 superficie : 7.26 m<sup>2</sup>

Longueur : 3.10 m

Largeur : 2.34 m

Voutée	Oui
Sol	Carrelage
Hauteur sous-plafond	1,7 m
Éclairage	Point lumineux au plafond



# Réf. COLORM-2568

Adresse du bien :  
Rue de Bricgnot 35 5002 - Saint-servais

Sous-sol

Cave 2



Le mobilier repris sur les photos ne fait pas partie de la vente conformément à l'article 3.9 du nouveau code civil.

 superficie : 6.19 m<sup>2</sup>

Longueur : 4.29 m

Largeur : 1.44 m

Sol

Carrelage

Hauteur sous-plafond

1,7 m

Éclairage

Point lumineux au plafond

Sous-sol

Chaufferie



Le mobilier repris sur les photos ne fait pas partie de la vente conformément à l'article 3.9 du nouveau code civil.

 superficie : 12.82 m<sup>2</sup>

Longueur : 4.99 m

Largeur : 2.57 m

Sol  
Hauteur sous-plafond  
Type de plafond

Carrelage  
1,7 m  
Voussettes

Éclairage  
Prise(s) électrique(s)

Point lumineux au plafond  
1



# Réf. COLORM-2568

Adresse du bien :  
Rue de Bricgniot 35 5002 - Saint-servais

## Autres

### REZ-DE-CHAUSSÉE - DÉBARRAS

✘ superficie : 1.23 m<sup>2</sup>

Longueur : 1.41 m

Largeur : 0.87 m

Sol

Béton

### REZ-DE-CHAUSSÉE - ESCALIER

✘ superficie : 1.01 m<sup>2</sup>

Longueur : 1.51 m

Largeur : 0.67 m

### 2ÈME ÉTAGE - HALL DE NUIT 2

✘ superficie : 6.50 m<sup>2</sup>

Longueur : 3.57 m

Largeur : 1.81 m

Escalier

Matériaux bois

Type avec palier droit

Fenêtre

Châssis PVC double vitrage  
type oscillo-battants

Sol

Hauteur sous-plafond

Éclairage

Vinyle

2,2 m

Point lumineux au plafond





# Réf. COLORM-2568

Adresse du bien :  
Rue de Bricnriot 35 5002 - Saint-servais

## RÉCAPITULATIF DES MÉTRÉS

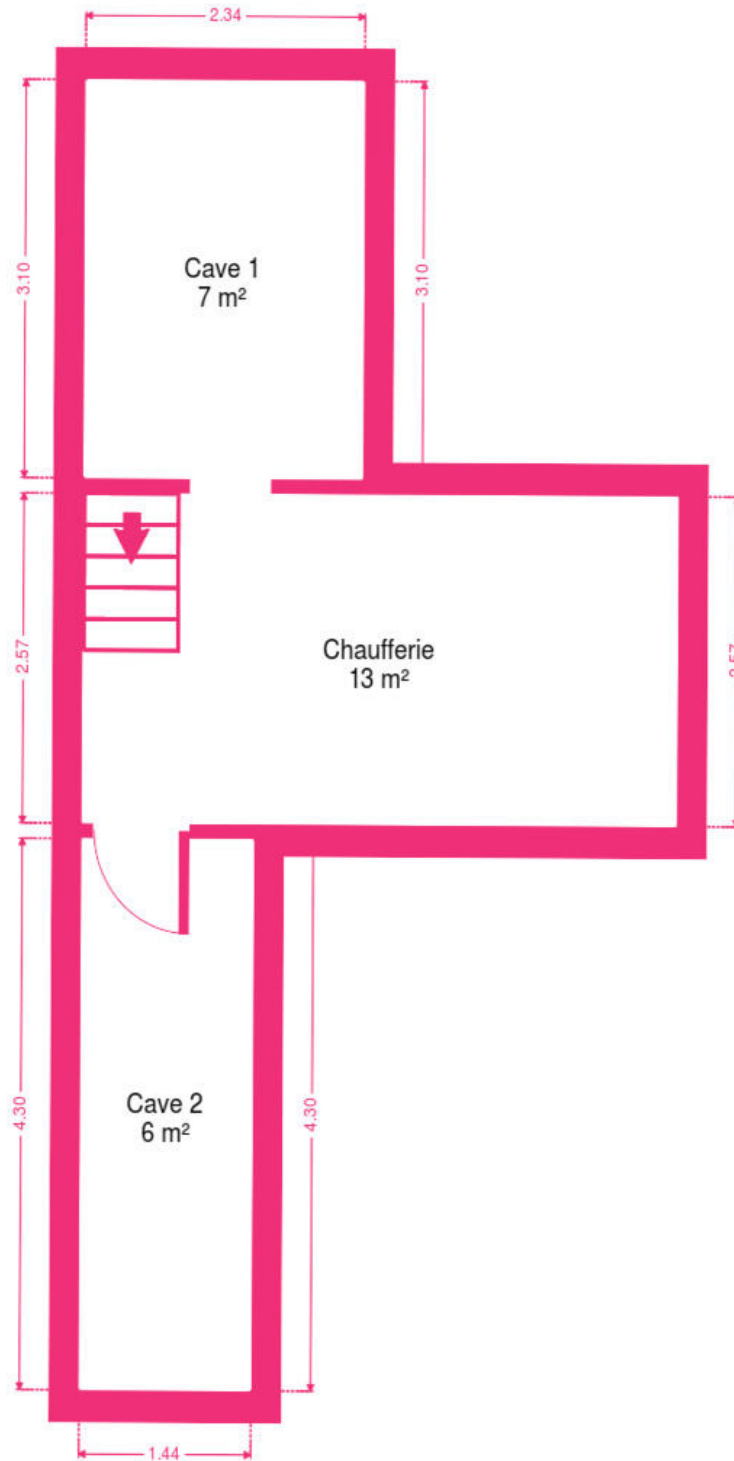
Rez-de-chaussée	Longueur	Largeur	Superficie
Hall d'entrée	8.00 m	1.64 m	11.52 m <sup>2</sup>
Séjour	8.01 m	3.52 m	27.89 m <sup>2</sup>
Cuisine	3.97 m	3.52 m	13.98 m <sup>2</sup>
Garage	6.95 m	3.43 m	23.90 m <sup>2</sup>
Wc	1.05 m	0.72 m	0.75 m <sup>2</sup>
Débarras	1.41 m	0.87 m	1.23 m <sup>2</sup>
Arrière cuisine	4.01 m	1.62 m	6.51 m <sup>2</sup>
Escalier	1.51 m	0.67 m	1.01 m <sup>2</sup>
1er étage	Longueur	Largeur	Superficie
Hall de nuit 1	3.67 m	1.76 m	6.44 m <sup>2</sup>
Chambre 1	3.57 m	3.46 m	12.37 m <sup>2</sup>
Chambre 2	4.24 m	3.00 m	12.76 m <sup>2</sup>
Chambre 3	4.22 m	2.16 m	9.12 m <sup>2</sup>
Salle de bains	5.27 m	1.50 m	6.74 m <sup>2</sup>
2ème étage	Longueur	Largeur	Superficie
Hall de nuit 2	3.57 m	1.81 m	6.50 m <sup>2</sup>
Chambre 4	4.24 m	2.75 m	11.69 m <sup>2</sup>
Chambre 5	4.22 m	2.23 m	9.44 m <sup>2</sup>
Grenier 2	3.57 m	3.17 m	11.31 m <sup>2</sup>
3ème étage	Longueur	Largeur	Superficie
Grenier 1	6.36 m	5.44 m	26.80 m <sup>2</sup>
Sous-sol	Longueur	Largeur	Superficie
Cave 1	3.10 m	2.34 m	7.26 m <sup>2</sup>
Cave 2	4.29 m	1.44 m	6.19 m <sup>2</sup>
Chaufferie	4.99 m	2.57 m	12.82 m <sup>2</sup>
<b>Total</b>			<b>226.23 m<sup>2</sup></b>



# Réf. COLORM-2568

Adresse du bien :  
Rue de Bricgniot 35 5002 - Saint-servais

Plan - Sous-sol

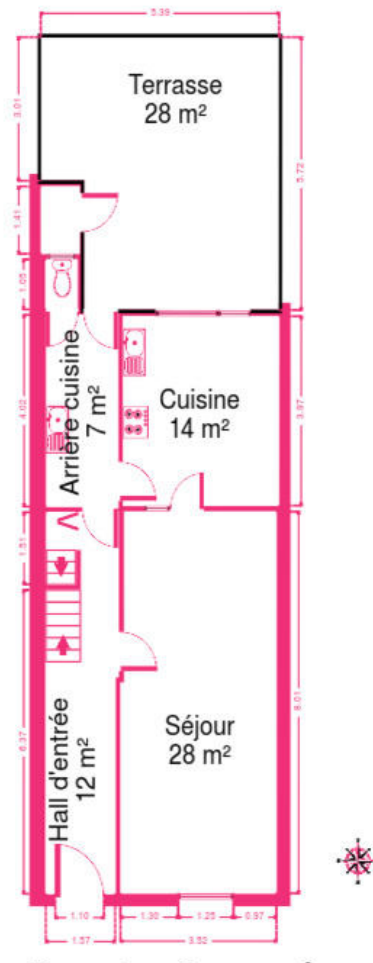




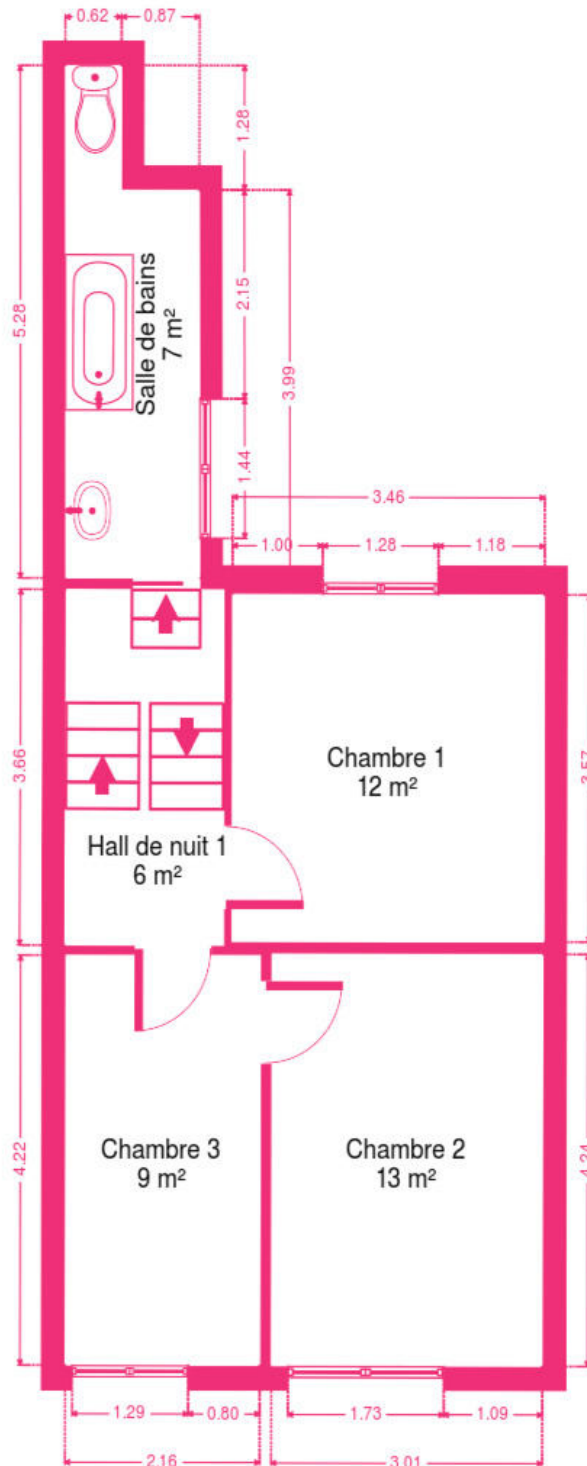
# Réf. COLORM-2568

Adresse du bien :  
Rue de Bricnriot 35 5002 - Saint-servais

Plan - Rez-de-chaussée



Plan - 1er étage

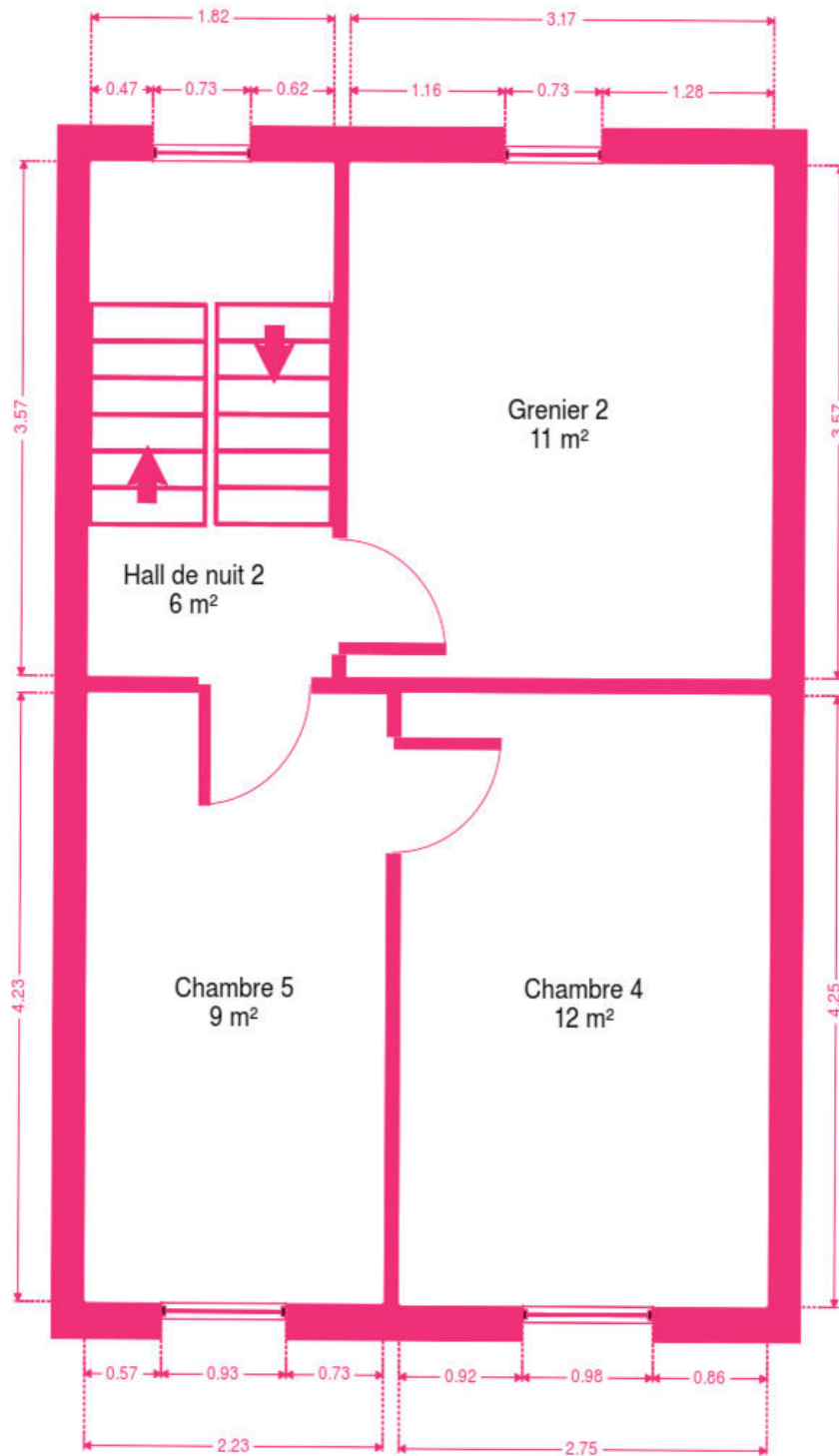




# Réf. COLORM-2568

Adresse du bien :  
Rue de Bricnriot 35 5002 - Saint-servais

Plan - 2ème étage

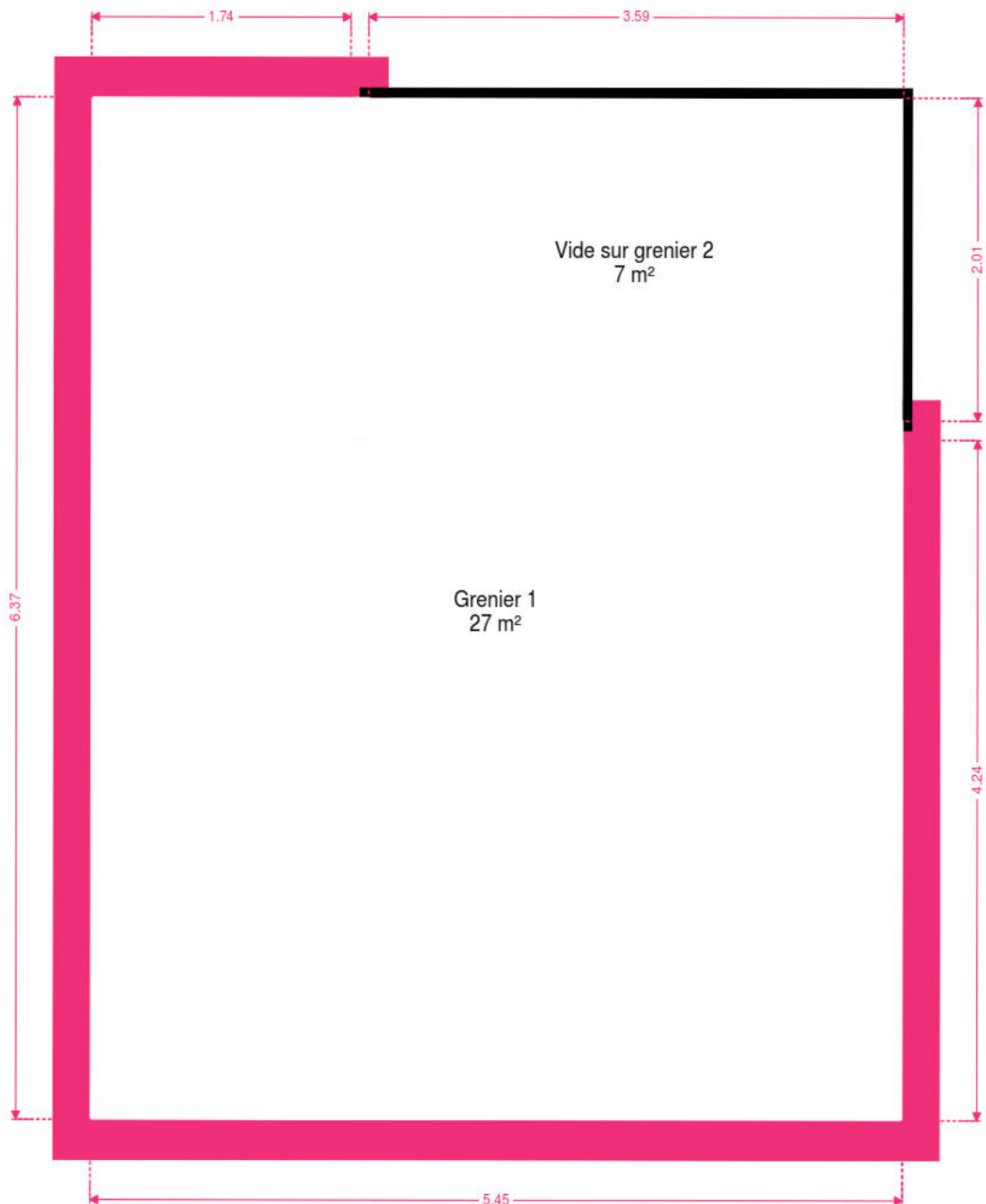




# Réf. COLORM-2568

Adresse du bien :  
Rue de Bricgniot 35 5002 - Saint-servais

Plan - 3ème étage





# Réf. COLORM-2568

Adresse du bien :  
Rue de Bricnriot 35 5002 - Saint-servais

## Extérieur



Le mobilier repris sur les photos ne fait pas partie de la vente conformément à l'article 3.9 du nouveau code civil.



Le mobilier repris sur les photos ne fait pas partie de la vente conformément à l'article 3.9 du nouveau code civil.



Le mobilier repris sur les photos ne fait pas partie de la vente conformément à l'article 3.9 du nouveau code civil.



Le mobilier repris sur les photos ne fait pas partie de la vente conformément à l'article 3.9 du nouveau code civil.



Le mobilier repris sur les photos ne fait pas partie de la vente conformément à l'article 3.9 du nouveau code civil.



Le mobilier repris sur les photos ne fait pas partie de la vente conformément à l'article 3.9 du nouveau code civil.



# Réf. COLORM-2568

Adresse du bien :  
Rue de Bricnriot 35 5002 - Saint-servais

## Technique

Année de construction	1900
Zingueries	Pvc
Couverture	Ardoises naturelles
Matériaux façade	Brique
Etat	Bon
Châssis	
Double	
Pvc	
Blanc	
Compteur gaz	Oui
Compteur électrique	Bi-horaire
Chauffage	
Central	
Gaz de ville	
Radiateur(s)	
Autre	
Marque autre	
Compt. d'eau	Individuel
TV	Télédistribution
Téléphone	Oui
Internet	Câble



Le mobilier repris sur les photos ne fait pas partie de la vente conformément à l'article 3.9 du nouveau code civil.





# Réf. COLORM-2568

Adresse du bien :  
Rue de Bricgnot 35 5002 - Saint-servais

## Description détaillée de l'environnement

### MOBILITÉ

Arrêt de bus	50 m
Accès ferroviaire	2000 m
Accès autoroutier	3700 m

### ÉCOLES

Nouveau Saint Servais Asbl	342 m
School Saint Joseph - Mother	589 m
Ave Maria School	734 m
School Saint Joseph - Primary	842 m
Communal School De Belgrade	907 m



### POINTS D'INTÉRÊTS

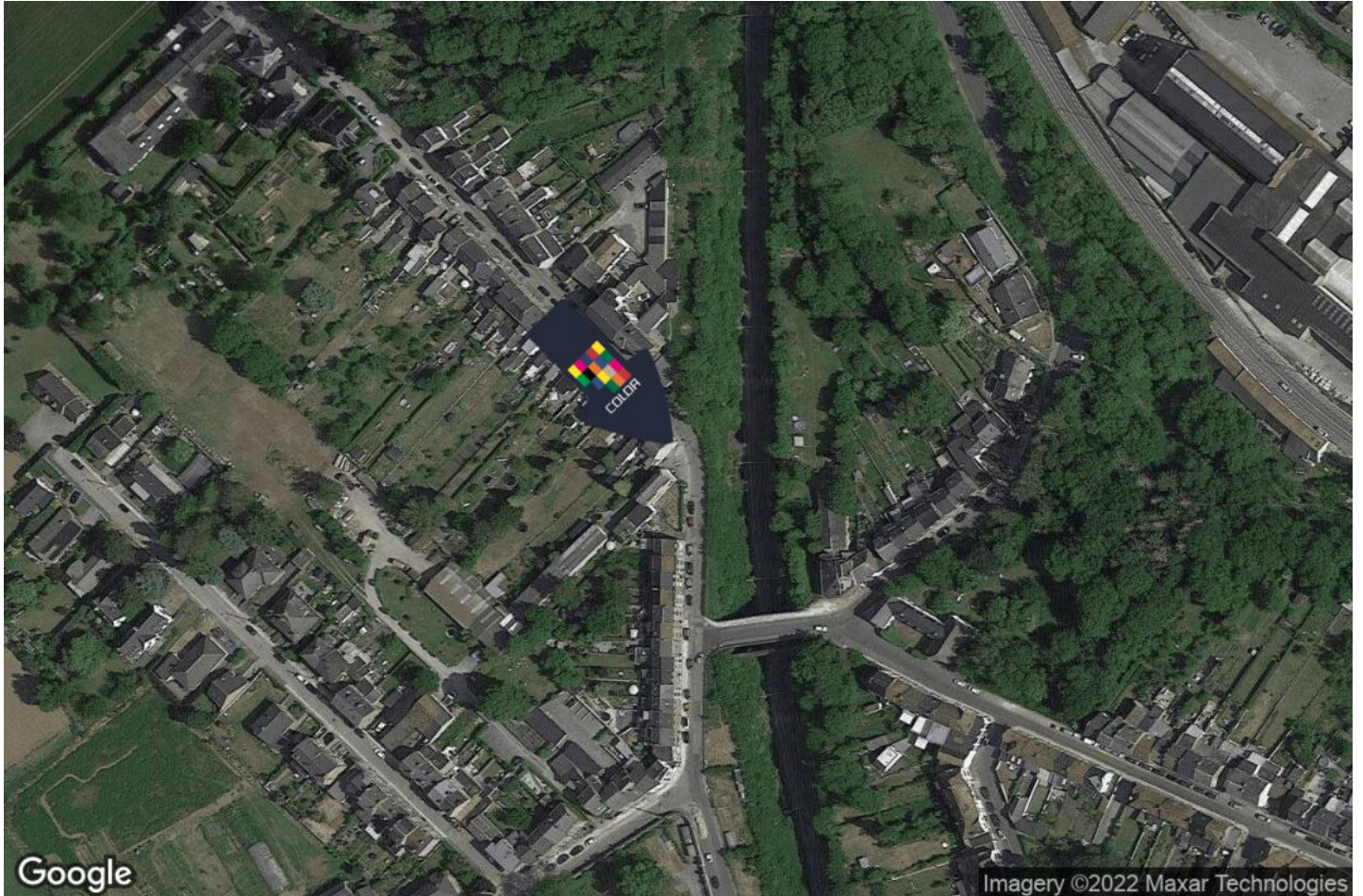
Station de transit	880 m
SAINT-SERVAIS Route de Perwez	
Point d'intérêt	1433 m
Trace Namur	
Point d'intérêt	1624 m
Citylink Shuttle - Navettes aéroports/toutes dest...	
Hébergement	1841 m
B&B Les Dépendances	
Hébergement	1904 m
Location court terme	
Hébergement	2249 m
Grand Hôtel de Flandre	
Spa	2622 m
NE5T	2707 m
Citadel of Namur	



# Réf. COLORM-2568

Adresse du bien :  
Rue de Bricgniot 35 5002 - Saint-servais

## Plan situation



- 🏠 Color Immo
- 📍 Chaussée de Marche 496/21, 5101 Namur
- ✉ info@color-immo.be
- ☎ +32 81 22 81 00
- 🌐 <https://www.color-immo.be/>
- 🏠 N° IPI : 502 051

- 👤 Avenière Clara
- ✉ info@color-immo.be
- ☎ 0471 68 34 38
- Color Immo