

COLOR



Faire offre à partir de 315.000 €

Réf. COLORM-2463

Rue Hubert Defawer 35 - 4040 Herstal



228 m²



4



1

COLOR IMMO

Chaussée de Marche 496/21 - 5101 Namur

TVA : BE 0698 958 937 - IPI : 502051

Tél. : +32 81 22 81 00 - Mail : info@color-immo.be



Réf. COLORM-2463

Adresse du bien :
Rue Hubert Defawer 35 4040 - Herstal

Magnifique maison 3 façades avec jardin



Le mobilier repris sur les photos ne fait pas partie de la vente conformément à l'article 3.9 du nouveau code civil.

DESCRIPTION

L'immobilière COLOR vous présente cette magnifique maison située à Herstal proche de toutes commodités (commerces, école, bus,...) La maison est composée: cave, vaste séjour, grande cuisine ouverte sur une belle véranda, 1 bureau, 1 chambre et 1 débarras, niveau 1: 1er étage: 3 belles chambres, hall de nuit et 1 salle de bains avec WC. Garage. Châssis double vitrage, panneaux photovoltaïques, CC gaz de ville. La maison possède un beau jardin de 389 m² avec une terrasse de 44 m². FO à partir de 315.000€ ! N'hésitez pas à nous contacter pour plus amples informations ou pour fixer une visite au 081/22.81.00.



Réf. COLORM-2463

Adresse du bien :
Rue Hubert Defawer 35 4040 - Herstal

Coordonnées du bien

Rue Rue Hubert Defawer

N° 35

CP 4040

Ville Herstal

Pays Belgique

Latitude 50.6747

Longitude 5.616



PEB

PEB No. : 20211029003269

E totale : 51827 Kwh/an

Espec : 263 Kwh/m²/an





Réf. COLORM-2463

Adresse du bien :
Rue Hubert Defawer 35 4040 - Herstal

PARCELLE - DIMENSIONS ET AMÉNAGEMENTS

↗ Orientation façade avant Est
↘ Déclivité Plat

▶ Largeur de la façade 7.70 m

▶ Surface bâtie au sol 157.00 m²

▶ Profondeur de la parcelle 48.02 m

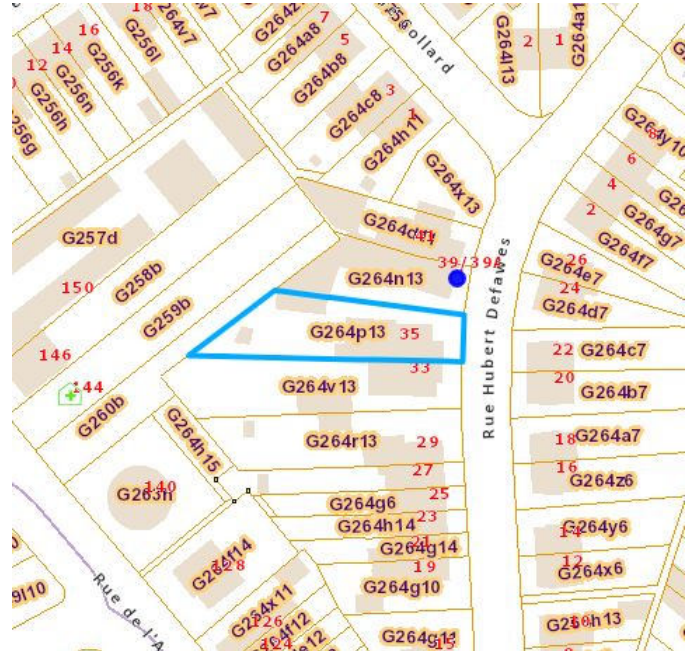
▶ Surface de la parcelle 546.00 m²

▶ Largeur de la parcelle 9.49 m

Informations provenant du site du cadastre

Informations financières

Revenu cadastral 975 €





Réf. COLORM-2463

Adresse du bien :
Rue Hubert Defawer 35 4040 - Herstal

Description globale du bien

Etat général	Bon
Surface habitable	182 m ²
Surface totale	228 m ²
Nombre de façades	4
Nombre d'étages	1
Nombre de pièces	15
Nombre de chambre(s)	4
Nombre de salle de bains	1
Garage	1place(s)
Environnement	Zone d'habitation



Descriptif extérieur

Jardin (terrain arrière)	
Fermé	
Aménagé pelouse	
Ouest	
Déclivité plat	
Terrasse (terrain arrière)	44 m ²
Sol bois gravier	
Orientation ouest	

Cour (terrain avant)	
Sol pavés	
Orientation est	

Aménagement intérieur

Rez-de-chaussée	157 m ²
Hall d'entrée, séjour, cuisine, véranda, bureau, bureau, garage, wc, débarras, escalier	
1er étage	55 m ²
Hall de nuit, chambre 2, chambre 3, chambre 4, salle de bains	
Sous-sol	15 m ²
Cave	



Réf. COLORM-2463

Adresse du bien :
Rue Hubert Defawer 35 4040 - Herstal

Rez-de-chaussée

Hall d'entrée



Le mobilier repris sur les photos ne fait pas partie de la vente conformément à l'article 3.9 du nouveau code civil.

 superficie : 7.68 m²

Longueur : 4.51 m

Largeur : 2.17 m

Porte		Éclairage	Au plafond
Aluminium		Escalier	
Double		Carrelages	
Fenêtre	Châssis alu double vitrage type sans ouverture	Droit	
Sol	Carrelage	Prise(s) électrique(s)	1
Hauteur sous-plafond	2,55m		

Rez-de-chaussée

Séjour



Le mobilier repris sur les photos ne fait pas partie de la vente conformément à l'article 3.9 du nouveau code civil.

 superficie : 33.52 m²

Longueur : 6.55 m

Largeur : 5.99 m

Ouvert sur

Fenêtre

Sol

Hauteur sous-plafond

Cuisine

Châssis bois double vitrage type
battants volets type manuel

Carrelage

2,6m

Éclairage

Chauffage

Prise(s) électrique(s)

Prise télédistribution

Point lumineux mural au plafond

Radiateur(s)

6

Oui

Rez-de-chaussée

Cuisine



Le mobilier repris sur les photos ne fait pas partie de la vente conformément à l'article 3.9 du nouveau code civil.



Le mobilier repris sur les photos ne fait pas partie de la vente conformément à l'article 3.9 du nouveau code civil.

 superficie : 31.00 m²

Longueur : 5.90 m

Largeur : 5.81 m

Hauteur sous-plafond

2,5m

Prise(s) électrique(s)

6

Type

Équipée

Ouvert sur

Séjour

Évier

Double

Avec égouttoir

Matière inox

Taque

Type vitrocéramique

De la marque AEG

Hotte

Type hotte intégrée

Évacuation extérieure

Lave-vaisselle

Type intégré

De la marque AEG

Four

Type à air pulsé

De la marque AEG

Fenêtre

Châssis alu double vitrage volets type électrique type oscillo-battants porte-fenêtre coulissants

Châssis PVC double vitrage volets type manuel type oscillo-battants

Sol

Carrelage

Type de plafond

Puits de lumière

Éclairage

Point lumineux au plafond

Chauffage

Radiateur(s)

Cassette à bois

Rez-de-chaussée

Véranda



Le mobilier repris sur les photos ne fait pas partie de la vente conformément à l'article 3.9 du nouveau code civil.

 superficie : 16.74 m²

Longueur : 4.79 m

Largeur : 3.49 m

Accès

Terrasse

Jardin

Fenêtre

Sol

Hauteur sous-plafond

Châssis alu double vitrage type
porte-fenêtre

Carrelage

2,7m

Type de plafond

Plafond mansardé

Puits de lumière

Éclairage

Prise(s) électrique(s)

Spots encastrés

4

Rez-de-chaussée

Bureau



Le mobilier repris sur les photos ne fait pas partie de la vente conformément à l'article 3.9 du nouveau code civil.

 superficie : 15.48 m²

Longueur : 4.35 m

Largeur : 3.56 m

Fenêtre

Châssis bois double vitrage type
oscillo-battants volets type
manuel

Éclairage

Point lumineux au plafond

Chauffage

Radiateur(s)

Sol

Carrelage

Prise(s) électrique(s)

4

Hauteur sous-plafond

2,8m

Rez-de-chaussée

Bureau



Le mobilier repris sur les photos ne fait pas partie de la vente conformément à l'article 3.9 du nouveau code civil.

 superficie : 15.48 m²

Longueur : 4.35 m

Largeur : 3.56 m

Fenêtre

Châssis bois double vitrage
volets type manuel type
oscillo-battants

Éclairage

Point lumineux au plafond

Chauffage

Radiateur(s)

Sol

Liège

Prise(s) électrique(s)

3

Hauteur sous-plafond

2,4m



Réf. COLORM-2463

Adresse du bien :
Rue Hubert Defawer 35 4040 - Herstal

Rez-de-chaussée

Garage



Le mobilier repris sur les photos ne fait pas partie de la vente conformément à l'article 3.9 du nouveau code civil.

 superficie : 30.36 m²

Longueur : 9.77 m

Largeur : 3.11 m

Nombre de voitures 2
Porte
Type ouverture manuelle battante
Matière aluminium

Sol
Hauteur sous-plafond
Éclairage
Prise(s) électrique(s)

Carrelage
2,5m
Point lumineux au plafond
1

Rez-de-chaussée

Wc



Le mobilier repris sur les photos ne fait pas partie de la vente conformément à l'article 3.9 du nouveau code civil.

 superficie : 1.11 m²

Longueur : 1.21 m

Largeur : 0.92 m

WC
Lavabo
Sol

Classique
Simple
Carrelage

Hauteur sous-plafond
Éclairage

2,8m
Point lumineux au plafond

1er étage

Hall de nuit



Le mobilier repris sur les photos ne fait pas partie de la vente conformément à l'article 3.9 du nouveau code civil.

 superficie : 10.28 m²

Longueur : 4.78 m

Largeur : 2.46 m

Escalier

Matériaux carrelages

Type droit

Sol

Carrelage

Hauteur sous-plafond

Type de plafond

Éclairage

2,5m

Puits de lumière

Spots encastrés

1er étage

Chambre 2



Le mobilier repris sur les photos ne fait pas partie de la vente conformément à l'article 3.9 du nouveau code civil.

 superficie : 11.73 m²

Longueur : 3.55 m

Largeur : 3.30 m

Fenêtre	Châssis bois double vitrage type oscillo-battants volets type manuel	Éclairage	Point lumineux au plafond
Sol	Parquet	Chauffage	Radiateur(s)
Hauteur sous-plafond	2,5m	Prise(s) électrique(s)	3
Type de plafond	Plafond mansardé		

1er étage

Chambre 3



Le mobilier repris sur les photos ne fait pas partie de la vente conformément à l'article 3.9 du nouveau code civil.

 superficie : 15.74 m²

Longueur : 4.64 m

Largeur : 3.39 m

Fenêtre

Châssis bois double vitrage type
oscillo-battants volets type
manuel

Éclairage

Point lumineux au plafond

Chauffage

Radiateur(s)

Sol

Carrelage

Prise(s) électrique(s)

4

Hauteur sous-plafond

2,4m

1er étage

Chambre 4



Le mobilier repris sur les photos ne fait pas partie de la vente conformément à l'article 3.9 du nouveau code civil.

 superficie : 11.46 m²

Longueur : 4.38 m

Largeur : 3.06 m

Fenêtre	Châssis bois double vitrage type oscillo-battants volets type manuel	Éclairage Chauffage	Point lumineux au plafond Radiateur(s)
Sol	Carrelage	Prise(s) électrique(s)	4
Hauteur sous-plafond	2,5m		

1er étage

Salle de bains



Le mobilier repris sur les photos ne fait pas partie de la vente conformément à l'article 3.9 du nouveau code civil.

 superficie : 5.89 m²

Longueur : 2.68 m

Largeur : 2.19 m

Hauteur sous-plafond	2,5m	Murs	Totalement carrelés
Prise(s) électrique(s)	1	Fenêtre	Châssis bois double vitrage type oscillo-battants volets type manuel
Type	Douche	Éclairage	Spots encastrés
Douche	Carrelage + porte	Chauffage	Radiateur(s)
WC	Classique	Sol	Carrelage
Lavabo	Simple		



Réf. COLORM-2463

Adresse du bien :
Rue Hubert Defawer 35 4040 - Herstal

Autres

REZ-DE-CHAUSSÉE - DÉBARRAS

 superficie : 4.18 m² Longueur : 2.35 m Largeur : 1.85 m

Sol	Carrelage
Hauteur sous-plafond	2,4m
Type de plafond	Puits de lumière
Éclairage	Point lumineux mural

REZ-DE-CHAUSSÉE - ESCALIER

 superficie : 1.85 m² Longueur : 1.82 m Largeur : 1.02 m

SOUS-SOL - CAVE

 superficie : 15.48 m² Longueur : 4.35 m Largeur : 3.56 m

Sol	Béton
Hauteur sous-plafond	1,9m
Éclairage	Point lumineux au plafond
Prise(s) électrique(s)	1



Réf. COLORM-2463

Adresse du bien :
Rue Hubert Defawer 35 4040 - Herstal

RÉCAPITULATIF DES MÉTRÉS

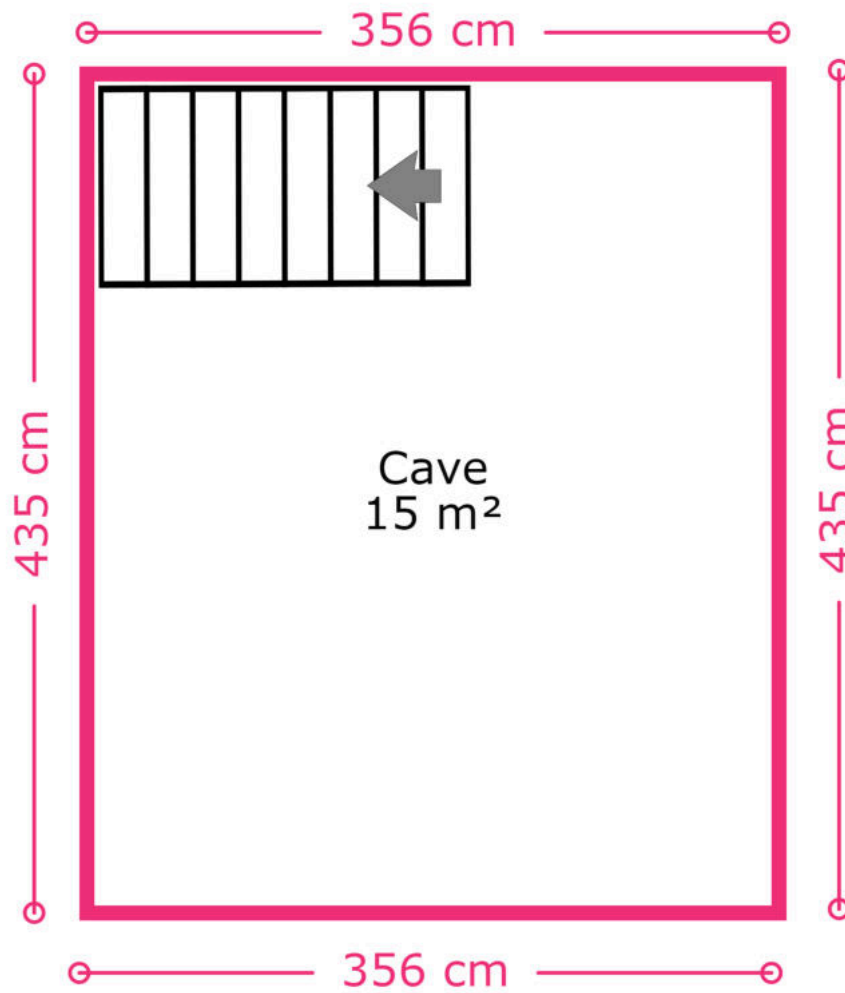
Rez-de-chaussée	Longueur	Largeur	Superficie
Hall d'entrée	4.51 m	2.17 m	7.68 m ²
Séjour	6.55 m	5.99 m	33.52 m ²
Cuisine	5.90 m	5.81 m	31.00 m ²
Véranda	4.79 m	3.49 m	16.74 m ²
Bureau	4.35 m	3.56 m	15.48 m ²
Bureau	4.35 m	3.56 m	15.48 m ²
Garage	9.77 m	3.11 m	30.36 m ²
Wc	1.21 m	0.92 m	1.11 m ²
Débarras	2.35 m	1.85 m	4.18 m ²
Escalier	1.82 m	1.02 m	1.85 m ²
1er étage	Longueur	Largeur	Superficie
Hall de nuit	4.78 m	2.46 m	10.28 m ²
Chambre 2	3.55 m	3.30 m	11.73 m ²
Chambre 3	4.64 m	3.39 m	15.74 m ²
Chambre 4	4.38 m	3.06 m	11.46 m ²
Salle de bains	2.68 m	2.19 m	5.89 m ²
Sous-sol	Longueur	Largeur	Superficie
Cave	4.35 m	3.56 m	15.48 m ²
Total			227.98 m²



Réf. COLORM-2463

Adresse du bien :
Rue Hubert Defawer 35 4040 - Herstal

Plan - Sous-sol



Ce plan est soumis à titre indicatif

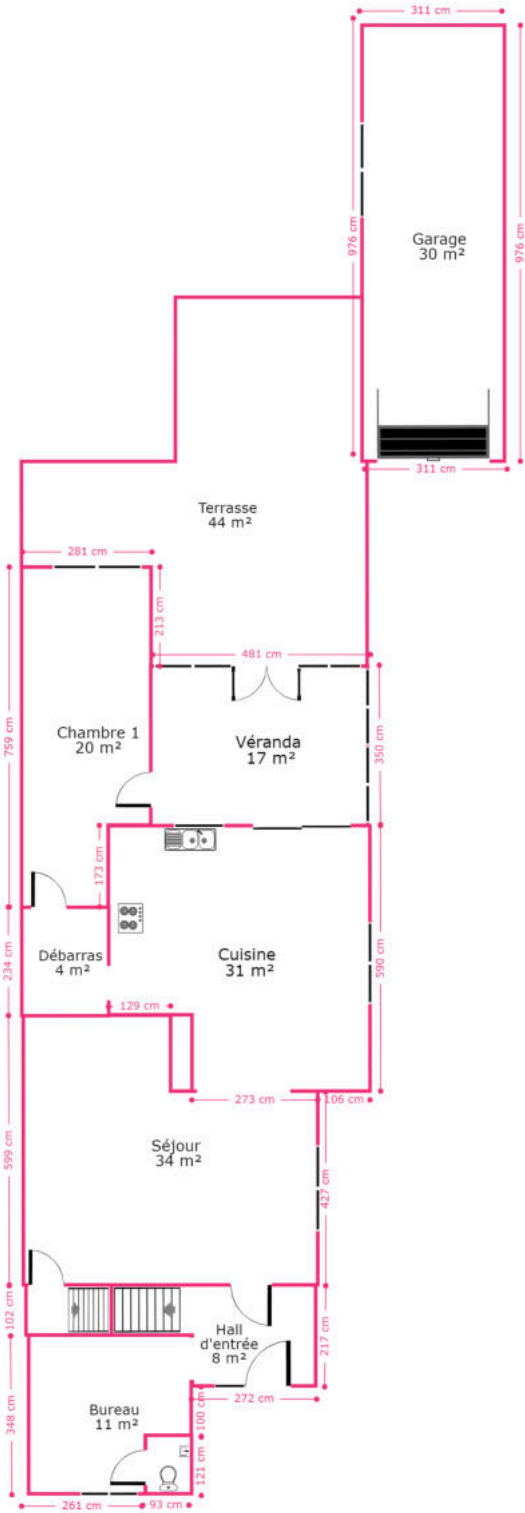




Réf. COLORM-2463

Adresse du bien :
Rue Hubert Defawer 35 4040 - Herstal

Plan - Rez-de-chaussée



Copier-vel sur plan 1/2019 (révisé)

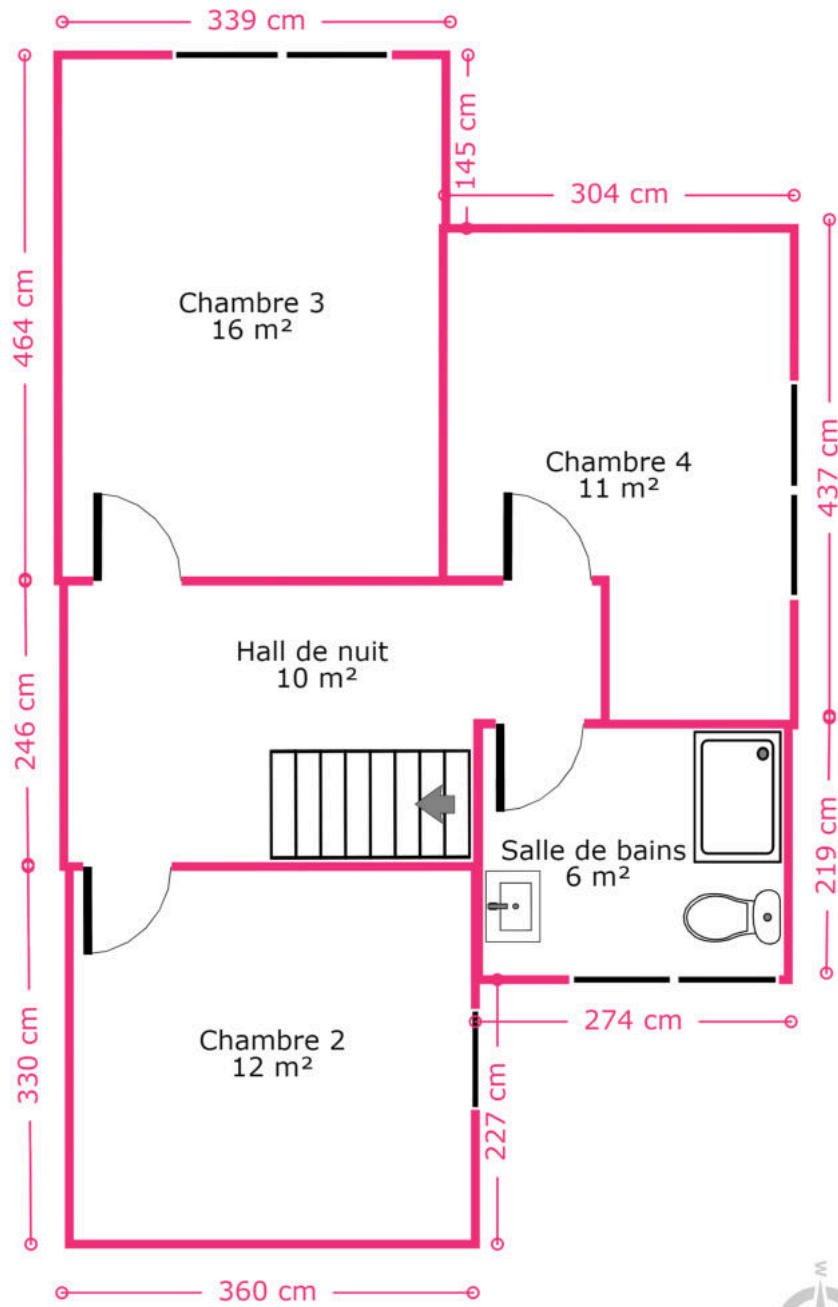




Réf. COLORM-2463

Adresse du bien :
Rue Hubert Defawer 35 4040 - Herstal

Plan - 1er étage



Ce plan est soumis à titre indicatif





Réf. COLORM-2463

Adresse du bien :
Rue Hubert Defawer 35 4040 - Herstal

Extérieur



Le mobilier repris sur les photos ne fait pas partie de la vente conformément à l'article 3.9 du nouveau code civil.



Le mobilier repris sur les photos ne fait pas partie de la vente conformément à l'article 3.9 du nouveau code civil.



Le mobilier repris sur les photos ne fait pas partie de la vente conformément à l'article 3.9 du nouveau code civil.



Le mobilier repris sur les photos ne fait pas partie de la vente conformément à l'article 3.9 du nouveau code civil.



Le mobilier repris sur les photos ne fait pas partie de la vente conformément à l'article 3.9 du nouveau code civil.



Le mobilier repris sur les photos ne fait pas partie de la vente conformément à l'article 3.9 du nouveau code civil.



Réf. COLORM-2463

Adresse du bien :
Rue Hubert Defawer 35 4040 - Herstal

Extérieur



Le mobilier repris sur les photos ne fait pas partie de la vente conformément à l'article 3.9 du nouveau code civil.



Le mobilier repris sur les photos ne fait pas partie de la vente conformément à l'article 3.9 du nouveau code civil.

Technique

Année de rénovation	2015
Zingueries	Zinc
Couverture	
Plateforme roofing	
Tuiles	
Matériaux façade	Brique
Etat	Bon
Châssis	
Type électrique	
Double	
Matière bois aluminium	
Compteur gaz	Oui
Détecteur incendie	Oui
Panneaux solaires	
Photovoltaïque	
Nombre de panneaux 24 panneaux	
Compteur électrique	Bi-horaire
Chauffage	
Central	
Gaz de ville	
Radiateur(s)	
À condensation	
Vaillant	
Type à condensation	
Compt. d'eau	Individuel
TV	Télédistribution
Téléphone	Oui
Internet	Adsl



Le mobilier repris sur les photos ne fait pas partie de la vente conformément à l'article 3.9 du nouveau code civil.



Le mobilier repris sur les photos ne fait pas partie de la vente conformément à l'article 3.9 du nouveau code civil.



Le mobilier repris sur les photos ne fait pas partie de la vente conformément à l'article 3.9 du nouveau code civil.



Réf. COLORM-2463

Adresse du bien :
Rue Hubert Defawer 35 4040 - Herstal

Description détaillée de l'environnement

MOBILITÉ

Arrêt de bus	200 m
Accès ferroviaire	1500 m
Accès autoroutier	3000 m

ÉCOLES

Ecole Maternelle & Primaire Muraille Mixte, Enseignement	162 m
Ecole maternelle & primaire Muraille mixte, Enseignement	162 m
Ecole Maternelle & Primaire Muraille Mixte, Enseignement	162 m
Ecole maternelle & primaire Muraille mixte, Enseignement	162 m
Ecole Libre Des Monts	324 m
Ecole Libre Des Monts	324 m



POINTS D'INTÉRÊTS

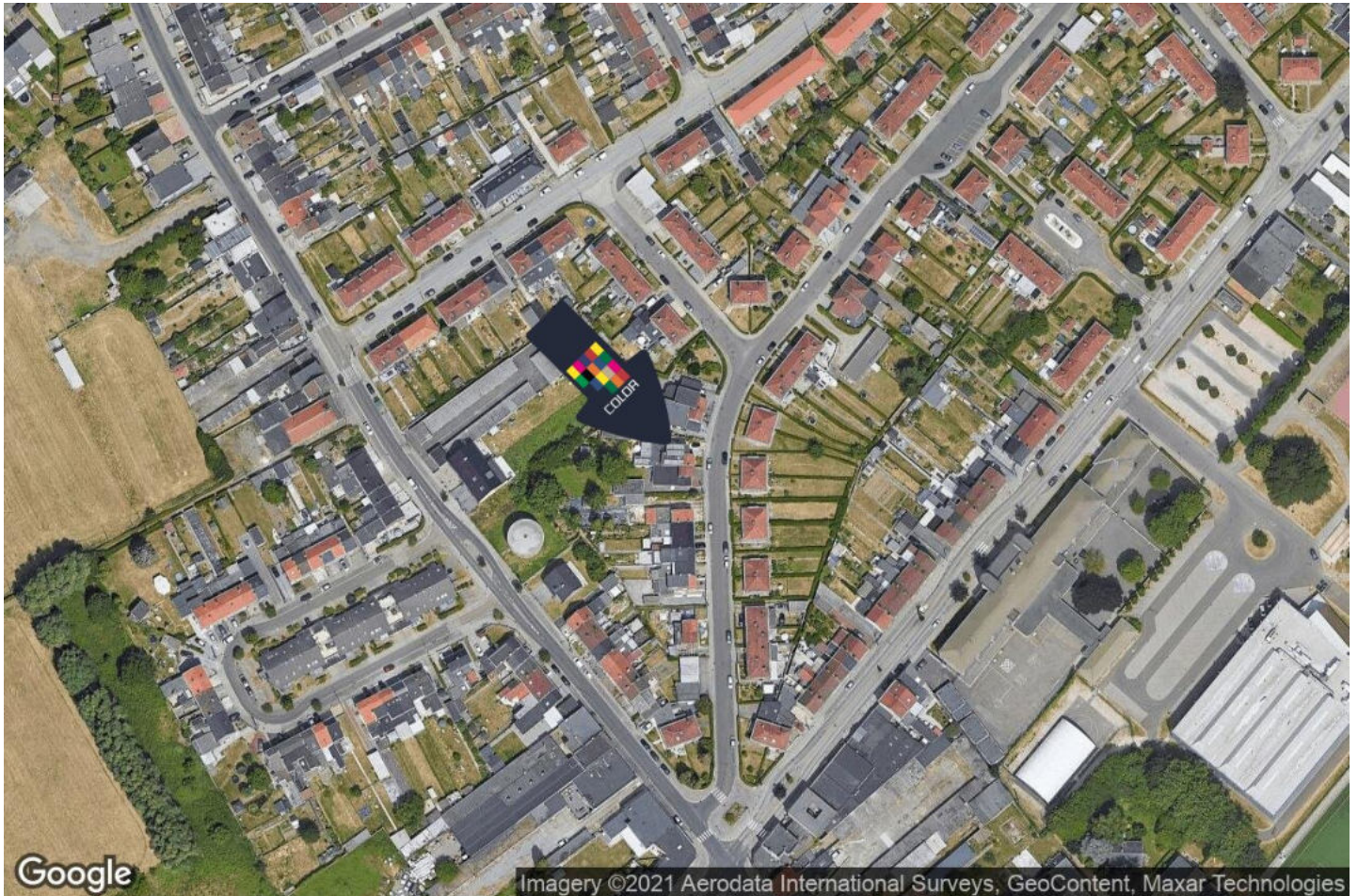
Entrepreneur général	115 m
Isolstic	
Église	126 m
Chapelle Vierge des Pauvres	
Église	126 m
Chapelle Vierge des Pauvres	
Pharmacie	176 m
Cheslet Pharmacie sc	
Pharmacie	176 m
Cheslet Pharmacie sc	
Soins vétérinaires	373 m
Waucomont / Catherine	
Supermarché	393 m
Carrefour market HERSTAL LA PREALLE	
Supermarché	393 m
Carrefour market HERSTAL LA PREALLE	



Réf. COLORM-2463

Adresse du bien :
Rue Hubert Defawer 35 4040 - Herstal

Plan situation



- 🏠 Color Immo
- 📍 Chaussée de Marche 496/21, 5101 Namur
- ✉ info@color-immo.be
- ☎ +32 81 22 81 00
- 🌐 <https://www.color-immo.be/>
- 🏠 N° IPI : 502 051

- 👤 Stéphanie Focant
- ✉ sfo@color-immo.be
- ☎ 0490/44.98.10