



COLOR



179 000 €

Réf. COLORA-3114
Avenue des Fossés 9 - 13 4500 Huy



70 m²



2



1

COLOR IMMO

Chaussée de Marche 496/21 - 5101 Namur
TVA : BE 0698 958 937 - IPI : 502051
Tél. : +32 81 22 81 00 - Mail : info@color-immo.be



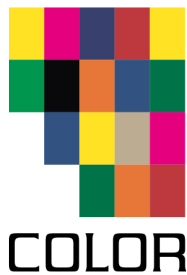
Réf. **COLORA-3114**

Adresse du bien :
Avenue des Fossés 9 13 - 4500 Huy

Appartement deux chambres à Huy avec vue sur la Collégiale



DESCRIPTION



Réf. COLORA-3114

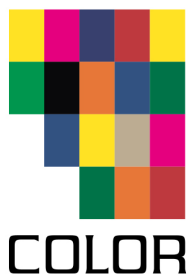
Adresse du bien :
Avenue des Fossés 9 13 - 4500 Huy

Depuis un ascenseur digne des anciens films de science-fiction jusqu'à la vue depuis le salon et les chambres d'une Collégiale vieille de plus de 700 ans, sied au deuxième étage d'une bâtisse bien assise à proximité de la cité administrative de Huy, un appartement, qui, d'après les dires, n'envie rien à d'autres.

Et pourquoi, nous direz-vous ? Parce qu'au delà de sa vue, l'appartement jouit de deux autres atouts fort de leurs rares qualités : Un plancher massif en bois de chêne à bâtons rompus dans le salon et un carrelage en mosaïque des années septante de tons beiges écrus et marrons dans la cuisine.

L'appartement est constitué de 7 pièces : Un hall d'entrée d'une confortable taille, qui permet facilement à deux personnes de se préparer pour visiter le fort de Huy ou de se dévêtir de leurs vestes et manteaux. Une cuisine en couloir, équipée de tout le gros électro nécessaire. Un séjour de 26 m² avec pas moins de quatre portes d'accès. Un long couloir desservant deux locaux techniques et une jolie petite salle de bain ainsi que deux chambres de 12m² chacune. À quelques volées d'escalier seulement, tapie non dans l'ombre mais au dessous du premier niveau et justement éclairée, une cave de 10 m² vient clôturer les volumes de l'appartement.

De quoi, j'ose dire, vivre de belles années de transition ou jusqu'à la fin des temps !

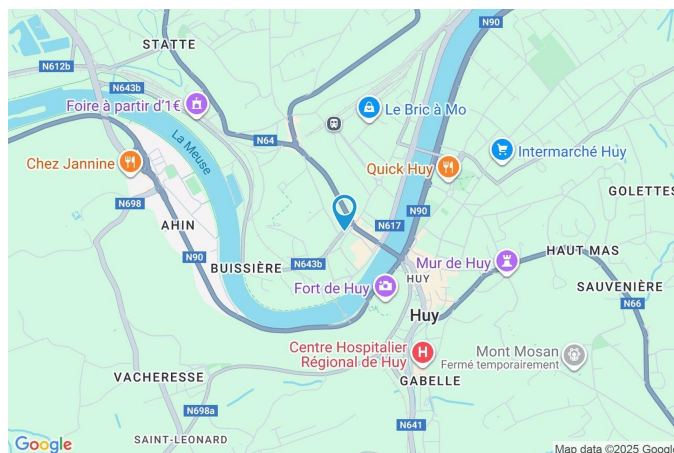


Réf. COLORA-3114

Adresse du bien :
Avenue des Fossés 9 13 - 4500 Huy

Coordonnées du bien

Rue	Avenue des Fossés
N°	9
Boite	13
Étage	1
CP	4500
Ville	Huy
Pays	Belgique
Latitude	50.520924
Longitude	5.233822



PARCELLE - DIMENSIONS ET AMÉNAGEMENTS

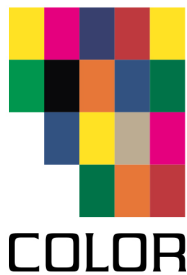
Orientation façade avant Sud-est
Déclivité Plat

Informations provenant du site du cadastre

Informations financières

Charges de co-propriété	300 €
Revenu cadastral	946 €





Réf. **COLORA-3114**

Adresse du bien :
Avenue des Fossés 9 13 - 4500 Huy

Description globale du bien

Etat général	Bon
Surface habitable	70 m²
Surface totale	70 m²
Nombre de façades	2
Etage	1
Nombre d'étages	5
Nombre de pièces	8
Nombre de chambre(s)	2
Nombre de salle de bains	1
	Appartement
Environnement	Zone d'habitation



Descriptif extérieur

Balcon (terrain avant)	8 m²
Toiles solaire ouverture manuelle	
Orientation sud-est	

Aménagement intérieur

1er étage	70 m²
Hall d'entrée, séjour, cuisine, hall de nuit, chambre 1, chambre 2, salle de bains, wc, débarras 1, débarras 2	

1er étage

Hall d'entrée privatif



Commentaires :

Le hall profite d'une porte blindée à 4 verrous de marque Dierre), d'un vidéophone connecté à l'entrée du bien et deux deux portes. Une menant au séjour et l'autre à la cuisine. De quoi se décider entre se concocter un bon repas ou se reposer sur le divan avec un joli livre en main !

 superficie : 4.23 m²

Longueur : 2.39 m

Largeur : 1.77 m

Porte

Battante
Blindée
Métallique
Anti-effraction

Sol

Hauteur sous-plafond

Éclairage

Vidéophone

Prise téléphone

Carrelage

2.6 m

Au plafond

1

1

1er étage

Séjour



Commentaires :

Le plancher à bâtonnet est un semi massif et la pièce est équipée d'une unité d'air conditionné (ventilation, air froid et air chaud) de la marque Fujitsu avec pompe à chaleur extérieure.

 superficie : 25.75 m²

Longueur : 6.10 m

Largeur : 4.22 m

Accès Balcon

Porte

Coulissante
En aluminium
Double vitrage

Fenêtre

Châssis sans ouverture matière aluminium
Simple

Sol

Hauteur sous-plafond

Éclairage

Chauffage

Air conditionné

Prise(s) électrique(s)

Prise télédistribution

Prise téléphone

Massif

2.6 m

Au plafond

Avec calorimètre

Chaud-froid

4

1

1

1er étage

Cuisine



Commentaires :

La cuisine est équipée de tout le gros électro nécessaire (four, plaque vitrocéramique, lave-vaisselle et frigo avec congélateur full-intégré).

 superficie : 6.36 m²

Longueur : 3.59 m

Largeur : 1.77 m

Hauteur sous-plafond

2.6 m

Prise(s) électrique(s)

5

Accès

Balcon

Évier

Simple

Plaque de cuisson

Vitrocéramique

Ikea

Hotte

Hotte télescopique

À recyclage

Ikea

Frigo

Encastré

Ikea

Lave-vaisselle

Full-intégré

Ikea

Four

À air pulsé

Ikea

Porte

Battante

En aluminium

Double vitrage

Fenêtre

Châssis alu double vitrage
sans ouverture

Sol

Carrelage

Éclairage

Au plafond

Chauffage

Avec calorimètre

1er étage

Hall de nuit



Commentaires :

Le hall de nuit assure la jonction entre les 3 premières pièces de l'appartement (hall d'entrée, cuisine et salon) et les chambres, toilette, débarras et salle de bain.

 superficie : 4.07 m²

Longueur : 4.05 m

Largeur : 1.00 m

Sol

Vinyle

Hauteur sous-plafond

2.6 m

Éclairage

Au plafond

1er étage

Chambre 1



 superficie : 11.74 m²

Longueur : 3.98 m

Largeur : 2.94 m

Accès

Balcon

Porte

Coulissante
En aluminium
Double vitrage

Sol

Vinyle

Hauteur sous-plafond

2.6 m

Éclairage

Au plafond

Chauffage

Avec calorimètre

Prise(s) électrique(s)

2

Prise téléphone

1

1er étage

Chambre 2



 superficie : 11.63 m²

Longueur : 3.98 m

Largeur : 2.91 m

Accès

Balcon

Sol

Vinyle

Porte

Hauteur sous-plafond

2.6 m

Coulissante

Éclairage

Au plafond

En aluminium

Chauffage

Avec calorimètre

Double vitrage

Prise(s) électrique(s)

2

1er étage

Salle de bains



 superficie : 3.51 m²

Longueur : 1.94 m

Largeur : 1.80 m

Hauteur sous-plafond 2.6 m
Prise(s) électrique(s) 1
Extracteur d'air Oui
Baignoire
Ovale
Avec paroi de douche

Lavabo Simple
Éclairage Au plafond
Chauffage Avec calorimètre
Sol Carrelage

1er étage

Wc



 superficie : 1.33 m²

Longueur : 1.49 m

Largeur : 0.89 m

WC

Classique

Lavabo

Simple

Sol

Carrelage

Hauteur sous-plafond

2.6 m

Éclairage

Au plafond



Réf. COLORA-3114

Adresse du bien :
Avenue des Fossés 9 13 - 4500 Huy

Autres

1ER ÉTAGE - DÉBARRAS 1

 superficie : 0.68 m²

Longueur : 0.87 m

Largeur : 0.77 m

Sol Vinyle

Hauteur sous-plafond 2.6 m

Éclairage Mural

1ER ÉTAGE - DÉBARRAS 2

 superficie : 0.71 m²

Longueur : 0.78 m

Largeur : 0.90 m

Sol Vinyle

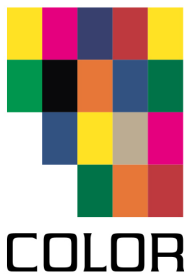
Éclairage Mural

1ER ÉTAGE - CAVE

 superficie : 0 m²

Longueur : / m

Largeur : / m



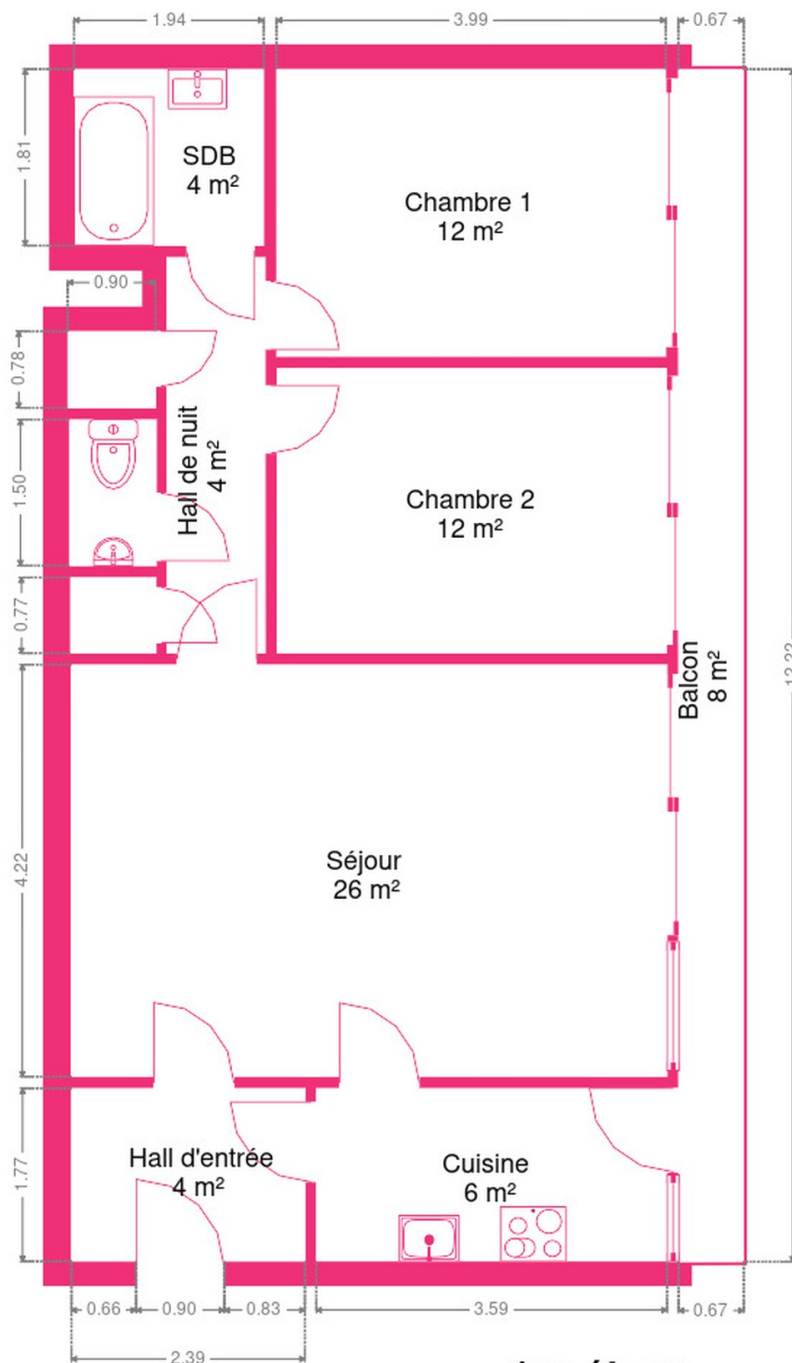
Réf. **COLORA-3114**

Adresse du bien :
Avenue des Fossés 9 13 - 4500 Huy

RÉCAPITULATIF DES MÉTRÉS

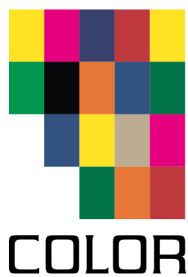
1er étage	Longueur	Largeur	Superficie
Hall d'entrée privatif	2.39 m	1.77 m	4.23 m ²
Séjour	6.10 m	4.22 m	25.75 m ²
Cuisine	3.59 m	1.77 m	6.36 m ²
Hall de nuit	4.05 m	1.00 m	4.07 m ²
Chambre 1	3.98 m	2.94 m	11.74 m ²
Chambre 2	3.98 m	2.91 m	11.63 m ²
Salle de bains	1.94 m	1.80 m	3.51 m ²
Wc	1.49 m	0.89 m	1.33 m ²
Débarras 1	0.87 m	0.77 m	0.68 m ²
Débarras 2	0.78 m	0.90 m	0.71 m ²
Total			70.01 m²

Plan - 1er étage



1er étage



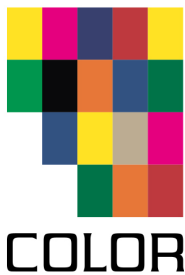


Réf. **COLORA-3114**

Adresse du bien :
Avenue des Fossés 9 13 - 4500 Huy

Extérieur





Réf. **COLORA-3114**

Adresse du bien :
Avenue des Fossés 9 13 - 4500 Huy

Technique

Matériaux façade

Béton

Etat

Bon

Châssis

Matière aluminium

Gris

Double vitrage

Détecteur incendie

Oui

Vidéophone

Oui

Chauffage

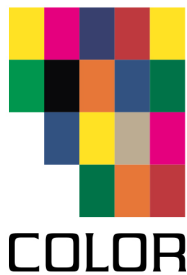
Collectif

Gaz de ville

Avec calorimètre

Internet

Fibre optique



Réf. **COLORA-3114**

Adresse du bien :
Avenue des Fossés 9 13 - 4500 Huy

Description détaillée de l'environnement

MOBILITÉ

Arrêt de bus	350 m
Accès ferroviaire	800 m
Accès autoroutier	8500 m
Huy	637 m
Statte	1186 m
Bas-Oha	2971 m

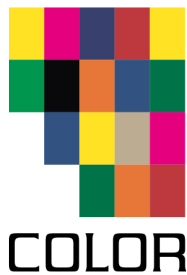
ÉCOLES

École de batellerie de Huy (Quai de Compiègne/face au n°8, 4500 Huy)	245 m
--	-------



POINTS D'INTÉRÊTS

Université	278 m
Haute Ecole Charlemagne	
Université	296 m
Province de Liège	
Magasin de vêtements	399 m
C&A	
Banque	525 m
Nagelmackers Huy	
Hébergement	577 m
Urban Nest	
Restaurant	585 m
O'Malley Pub	
Hébergement	693 m
PortaNova 21	
Magasin de vêtements	718 m
L'Étincelle sa	



Réf. **COLORA-3114**

Adresse du bien :
Avenue des Fossés 9 13 - 4500 Huy

Plan situation



🏠 Color Immo
📍 Chaussée de Marche 496/21, 5101 Namur
✉ info@color-immo.be
☎ +32 81 22 81 00
🌐 <https://www.color-immo.be/>
📄 N° IPI : 502 051

👤 Color Immo
✉ info@color-immo.be
☎ +32 81 22 81 00
Color Immo