

COLOR



FO à pd 730 000 €

Réf. 2958

Edingensesteenweg 181 - 1500 Halle (brabant)

 420 m²

 4

 2

COLOR IMMO

Chaussée de Marche 496/21 - 5101 Namur

TVA : BE 0698 958 937 - IPI : 502051

Tél. : +32 81 22 81 00 - Mail : info@color-immo.be

Maison 4 ch + Atelier 180m2 opportunité rare!



DESCRIPTION

Opportunité rare sur le marché ! Spacieuse maison avec ateliers sur une parcelle de + de 11 ares. La maison d'une superficie habitable de 198m² et d'une superficie totale de 420m² vous offre un espace de vie et de travail de qualité. Entièrement rénové avec des matériaux de grandes qualités, la maison vous offre : un séjour de 29 m², une cuisine de 25m², buanderie, bureau. Au 1er étage on retrouve: 3 chambres et 1 salle de bain. Au 2eme 1: suite parental (espace nuit, dressing, SDB). L'atelier avec porte sectionnel de 3.11m a une superficie total de 180m². Les + : pas de travaux, nombreux systèmes de rangement, 24 panneaux photovoltaïques, ecowater, insert bois. Faire offre à partir de 730000€ Plus d'infos et visite virtuelle sur notre site www.color-immo.be ou au 0490/ 44 98 10



Réf. 2958

Adresse du bien :
Edingensesteenweg 181 1500 - Halle (brabant)

Coordonnées du bien

Rue Edingensesteenweg

N° 181

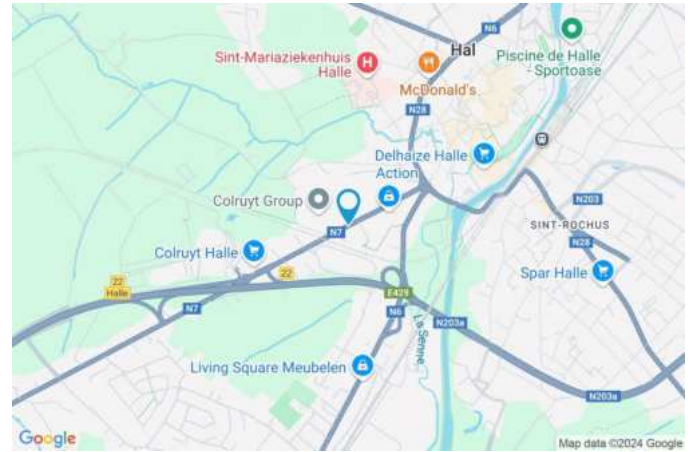
CP 1500

Ville Halle (brabant)

Pays Belgique

Latitude 50.728973

Longitude 4.224373



PEB

PEB No. : 202212120002750961

E totale : 50239 Kwh/an

Espec : 199 kwh/m².an





Réf. 2958

Adresse du bien :
Edingensesteenweg 181 1500 - Halle (brabant)

Description globale du bien

Etat général	Bon
Surface habitable	385 m ²
Surface totale	420 m ²
Nombre de façades	3
Nombre d'étages	2
Nombre de pièces	18
Nombre de chambre(s)	4
Nombre de salle de bains	2
	Maison



Descriptif extérieur

Jardin (terrain arrière)	
Aménagé pelouse	
Fermé haies clôtures	
Sud	
Plat	
Allée (terrain gauche)	Sol goudronnée

Aménagement intérieur

Rez-de-chaussée	272 m ²
Hall d'entrée, séjour, cuisine, bureau, wc, buanderie, hall, entrepôt, escalier 1	
1er étage	55 m ²
Chambre 1, chambre 2, chambre 3, salle de bains 1, escalier 2	
2ème étage	52 m ²
Chambre 4, salle de bains 2, débarras, escalier 2	
Sous-sol	41 m ²
Cave 1, cave 2, cave 3, escalier 1	

Rez-de-chaussée

Hall d'entrée



 superficie : 11.29 m²

Longueur : 7.20 m

Largeur : 1.85 m

Porte

Matière pvc vitrée

Chauffage

Radiateur(s)

Sol

Carrelage

Escalier

Hauteur sous-plafond

2,80 m

Matériaux bois

Éclairage

Spots encastrés

Type 1/4 tournant

Rez-de-chaussée

Séjour



 superficie : 29.41 m²

Longueur : 8.06 m

Largeur : 3.67 m

Fenêtre

Châssis PVC double vitrage
 volets type électrique roulant
 matière pvc type oscillo-battants

Sol

Quick-Step

Hauteur sous-plafond

2,65 m

Éclairage

Point lumineux au plafond
 Spots encastrés

Chauffage

Radiateur(s)
 Cassette à bois

Prise(s) électrique(s)

9

Prise téléphone

Oui

Prise réseau

Oui

Rez-de-chaussée

Cuisine



 superficie : 25.26 m²

Longueur : 5.45 m

Largeur : 4.64 m

Hauteur sous-plafond	2,65 m	Lave-vaisselle	
Prise(s) électrique(s)	10	Type full-intégré	
Type	Équipée	De la marque Siemens	
Congelateur	De la marque AEG	Four	
Four micro ondes	De la marque Miele	Type multifonction	
Évier	1	De la marque Miele	
Plaque de cuisson		Îlot central	Oui
Type induction		Fenêtre	Châssis PVC double vitrage type oscillo-battants
De la marque Miele		Sol	Carrelage
Hotte		Éclairage	Spots encastrés
Type hotte murale		Chauffage	Radiateur(s)
Évacuation à recyclage		Placard	Portes battantes
De la marque Novy		Prise réseau	Oui
Frigo			
Type encastré			
De la marque AEG			

Rez-de-chaussée

Bureau



 superficie : 11.54 m²

Longueur : 4.99 m

Largeur : 2.89 m

Fenêtre

Châssis PVC double vitrage
type oscillo-battants

Sol

Carrelage

Hauteur sous-plafond

2,65 m

Éclairage

Spots encastrés

Prise(s) électrique(s)

4

Prise réseau

Oui

Rez-de-chaussée

Wc



 superficie : 1.84 m²

Longueur : 1.83 m

Largeur : 1.00 m

WC	Suspendu
Sol	Carrelage
Hauteur sous-plafond	2,65 m
Éclairage	Spots encastrés

Rez-de-chaussée

Buanderie



 superficie : 7.99 m²

Longueur : 2.95 m

Largeur : 2.85 m

Sol	Carrelage
Hauteur sous-plafond	2,65 m
Éclairage	Spots encastrés
Prise(s) électrique(s)	2



Réf. 2958

Adresse du bien :
Edingensesteenweg 181 1500 - Halle (brabant)

Rez-de-chaussée

Hall



 superficie : 3.01 m²

Longueur : 2.00 m

Largeur : 1.50 m

Hauteur sous-plafond	2,65 m
Éclairage	Spots encastrés
Porte	Matière pvc vitrée
Sol	Carrelage

Rez-de-chaussée

Entrepôt



 superficie : 179.96 m²

Longueur : 21.99 m

Largeur : 10.00 m

Sol	Béton	Prise(s) électrique(s)	9
Éclairage	Point lumineux au plafond	Type de plafond	
Évier	1	Plafond mansardé	
Hauteur sous-plafond	4,60 m	Puits de lumière	

1er étage

Chambre 1



 superficie : 12.14 m²

Longueur : 5.24 m

Largeur : 3.24 m

Fenêtre

Châssis PVC double vitrage
 type oscillo-battants

Éclairage

Spots encastrés

Sol

Parquet

Chauffage

Radiateur(s)

Hauteur sous-plafond

2,50 m

Prise(s) électrique(s)

5

1er étage

Chambre 2



 superficie : 15.78 m²

Longueur : 4.66 m

Largeur : 3.60 m

Fenêtre

Châssis PVC double vitrage
type oscillo-battants

Éclairage

Spots encastrés

Sol

Parquet

Chauffage

Radiateur(s)

Hauteur sous-plafond

2,50 m

Prise(s) électrique(s)

6

1er étage

Chambre 3



 superficie : 13.67 m²

Longueur : 3.75 m

Largeur : 3.64 m

Fenêtre

Châssis PVC double vitrage
 volets type électrique roulant
 matière pvc type oscillo-battants

Chauffage

Radiateur(s)

Placard

Portes battantes

Sol

Parquet

Prise(s) électrique(s)

7

Hauteur sous-plafond

2,50 m

Éclairage

Spots encastrés

1er étage

Salle de bains 1



 superficie : 7.32 m²

Longueur : 3.28 m

Largeur : 3.24 m

Hauteur sous-plafond	2,50 m	Lavabo	Simple
Prise(s) électrique(s)	1	Fenêtre	Châssis PVC double vitrage type oscillo-battants
Douche	Oui	Éclairage	Spots encastrés
Baignoire	1	Sol	Carrelage
WC	Suspendu		

2ème étage

Chambre 4



 superficie : 27.63 m²

Longueur : 7.41 m

Largeur : 3.72 m

Avec coin bain	Oui	Éclairage	Point lumineux au plafond
Fenêtre	Châssis PVC double vitrage type oscillo-battants fenêtre de toit volets type roulant électrique matière pvc	Chauffage	Radiateur(s)
Sol	Parquet	Placard	Portes battantes
Hauteur sous-plafond	4,60 m	Prise(s) électrique(s)	4
Type de plafond	Plafond mansardé	Avec dressing	Oui

2ème étage

Salle de bains 2



 superficie : 14.70 m²

Longueur : 5.37 m

Largeur : 3.35 m

Hauteur sous-plafond	4,05 m	Fenêtre	Châssis PVC double vitrage type oscillo-battants volets type roulant électrique matière pvc
Prise(s) électrique(s)	4	Éclairage	Point lumineux mural
Type	Douche et bain	Chauffage	Radiateur(s)
Douche	Carrelage + porte	Sol	Carrelage
Baignoire	D'angle	Type de plafond	Plafond mansardé
WC	Suspendu	Placard	Portes battantes
Lavabo	Double		

Sous-sol

Cave 1



 superficie : 4.31 m²

Longueur : 2.34 m

Largeur : 1.84 m

Sol	Béton
Hauteur sous-plafond	1,95 m
Éclairage	Point lumineux mural

Sous-sol

Cave 2



 superficie : 14.84 m²

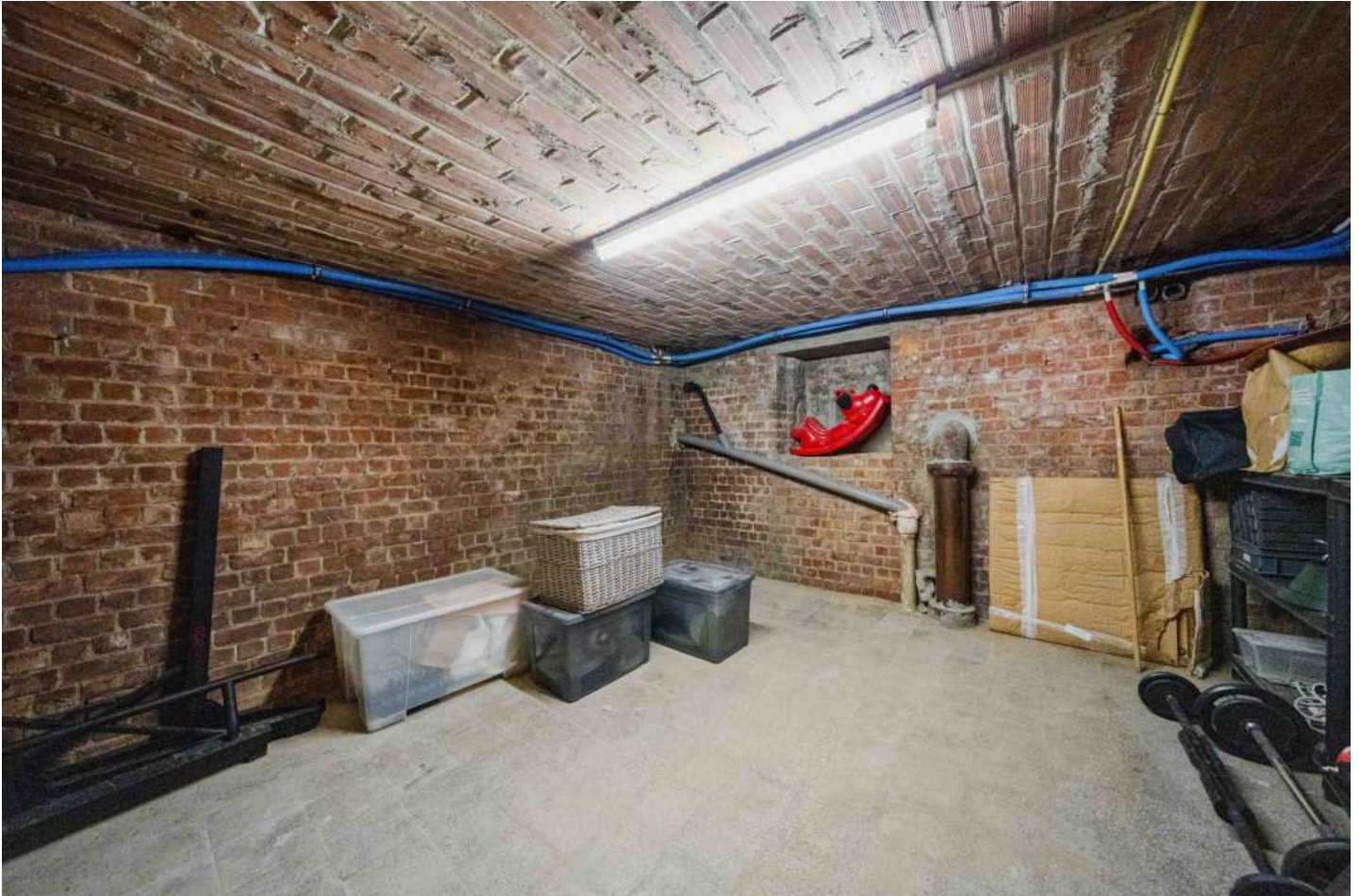
Longueur : 3.94 m

Largeur : 3.76 m

Sol	Carrelage
Hauteur sous-plafond	1,95 m
Éclairage	Point lumineux au plafond
Prise(s) électrique(s)	3

Sous-sol

Cave 3



✘ superficie : 14.92 m²

Longueur : 4.01 m

Largeur : 3.71 m

Sol	Carrelage
Hauteur sous-plafond	1,95 m
Éclairage	Point lumineux au plafond



Réf. 2958

Adresse du bien :
Edingensesteenweg 181 1500 - Halle (brabant)

Autres

REZ-DE-CHAUSSÉE - ESCALIER 1

 superficie : 1.56 m²

Longueur : 2.14 m

Largeur : 0.72 m

Escalier

Matériaux carrelages
Type 1/4 tournant

Sol

Éclairage

Carrelage

Point lumineux au plafond

1ER ÉTAGE - ESCALIER 2

 superficie : 5.61 m²

Longueur : 3.05 m

Largeur : 1.83 m

Escalier

Bois
1/4 tournant

Éclairage

Spots encastrés

2ÈME ÉTAGE - DÉBARRAS

 superficie : 5.64 m²

Longueur : 3.31 m

Largeur : 1.80 m

Sol

Carrelage

Hauteur sous-plafond

2,30 m

Type de plafond

Plafond mansardé

2ÈME ÉTAGE - ESCALIER 2

 superficie : 4.07 m²

Longueur : 2.21 m

Largeur : 1.84 m

Sol

Parquet

Éclairage

Spots encastrés

Escalier

Matériaux bois
Type 2/4 tournant



Réf. 2958

Adresse du bien :
Edingensesteenweg 181 1500 - Halle (brabant)

SOUS-SOL - ESCALIER 1

 superficie : 6.60 m²

Longueur : 3.57 m

Largeur : 1.84 m

Éclairage

Au plafond

Escalier

Carrelages

1/4 tournant



Réf. 2958

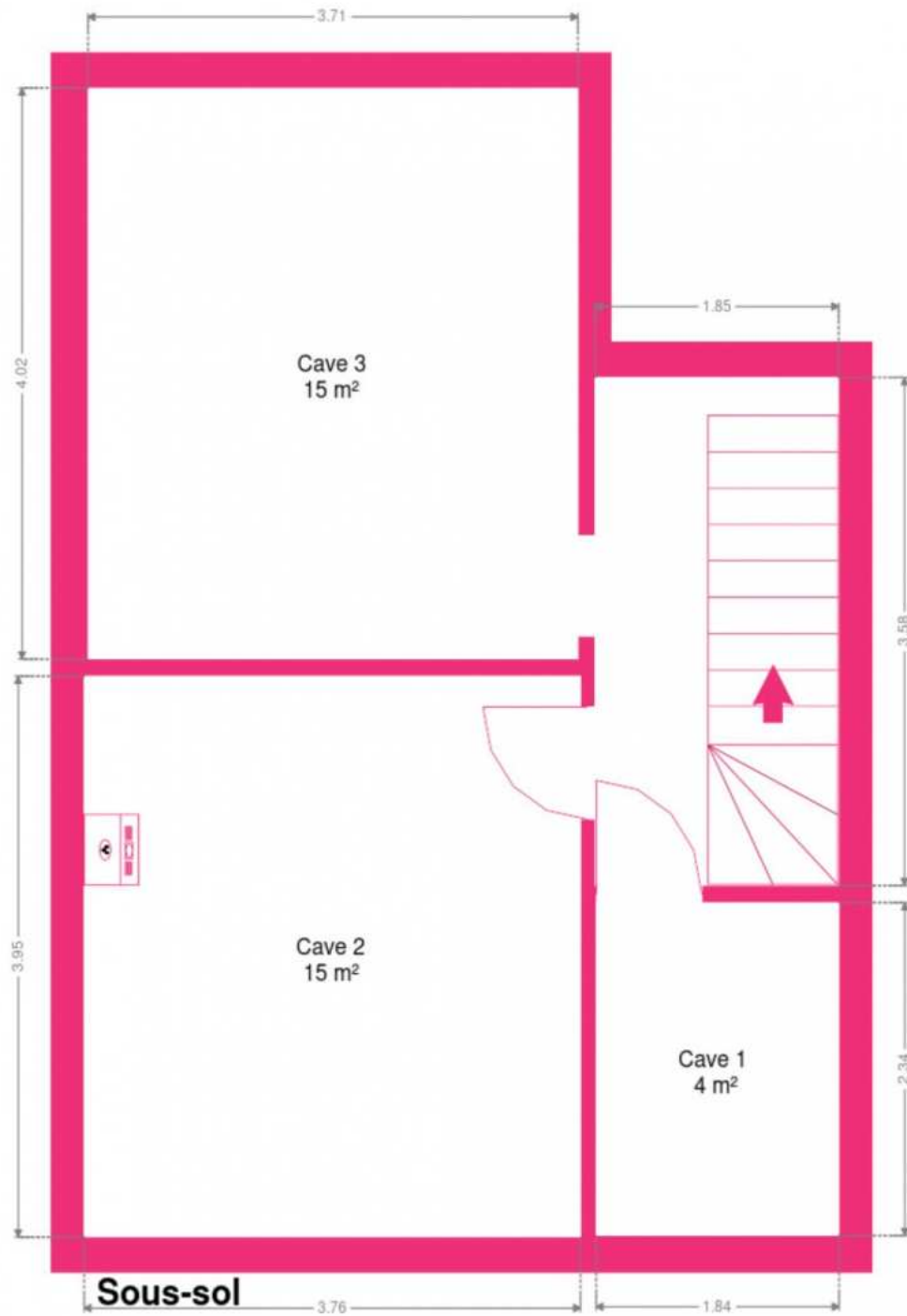
Adresse du bien :
Edingensesteenweg 181 1500 - Halle (brabant)

RÉCAPITULATIF DES MÉTRÉS

Rez-de-chaussée	Longueur	Largeur	Superficie
Hall d'entrée	7.20 m	1.85 m	11.29 m ²
Séjour	8.06 m	3.67 m	29.41 m ²
Cuisine	5.45 m	4.64 m	25.26 m ²
Bureau	4.99 m	2.89 m	11.54 m ²
Wc	1.83 m	1.00 m	1.84 m ²
Buanderie	2.95 m	2.85 m	7.99 m ²
Hall	2.00 m	1.50 m	3.01 m ²
Entrepôt	21.99 m	10.00 m	179.96 m ²
Escalier 1	2.14 m	0.72 m	1.56 m ²
1er étage	Longueur	Largeur	Superficie
Chambre 1	5.24 m	3.24 m	12.14 m ²
Chambre 2	4.66 m	3.60 m	15.78 m ²
Chambre 3	3.75 m	3.64 m	13.67 m ²
Salle de bains 1	3.28 m	3.24 m	7.32 m ²
Escalier 2	3.05 m	1.83 m	5.61 m ²
2ème étage	Longueur	Largeur	Superficie
Chambre 4	7.41 m	3.72 m	27.63 m ²
Salle de bains 2	5.37 m	3.35 m	14.70 m ²
Débarras	3.31 m	1.80 m	5.64 m ²
Escalier 2	2.21 m	1.84 m	4.07 m ²
Sous-sol	Longueur	Largeur	Superficie
Cave 1	2.34 m	1.84 m	4.31 m ²
Cave 2	3.94 m	3.76 m	14.84 m ²
Cave 3	4.01 m	3.71 m	14.92 m ²
Escalier 1	3.57 m	1.84 m	6.60 m ²
Total			419.09 m²



Plan - Sous-sol

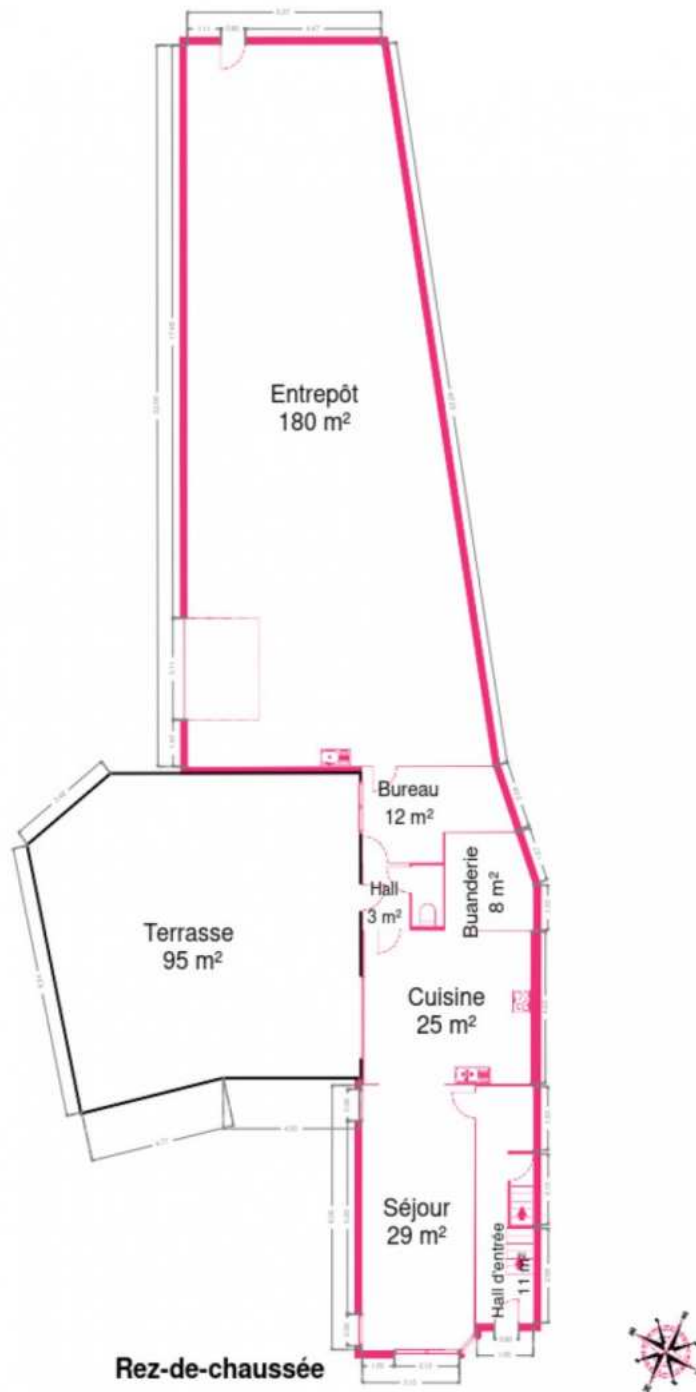




Réf. 2958

Adresse du bien :
Edingensesteenweg 181 1500 - Halle (brabant)

Plan - Rez-de-chaussée

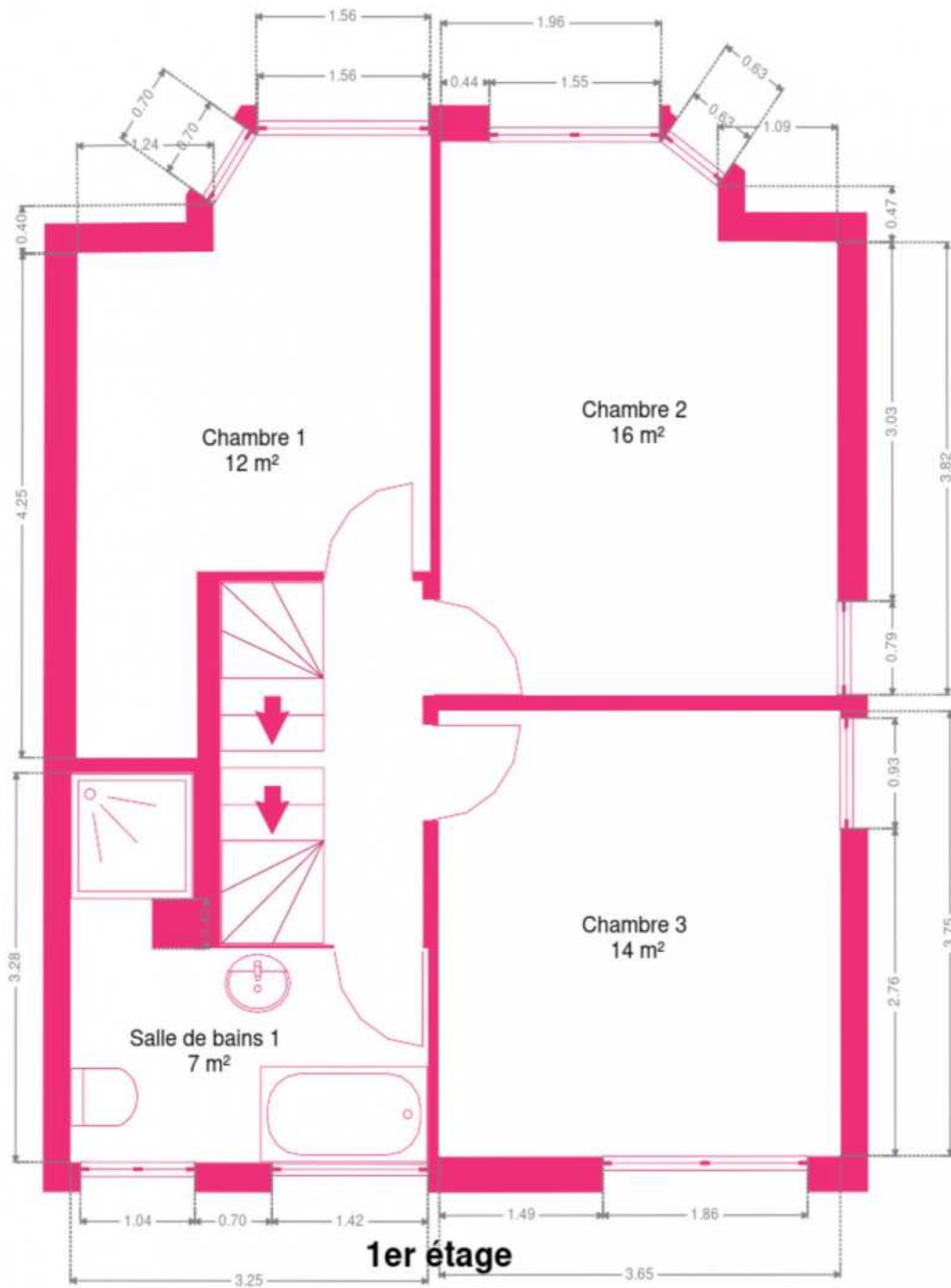




Réf. 2958

Adresse du bien :
Edingensesteenweg 181 1500 - Halle (brabant)

Plan - 1er étage

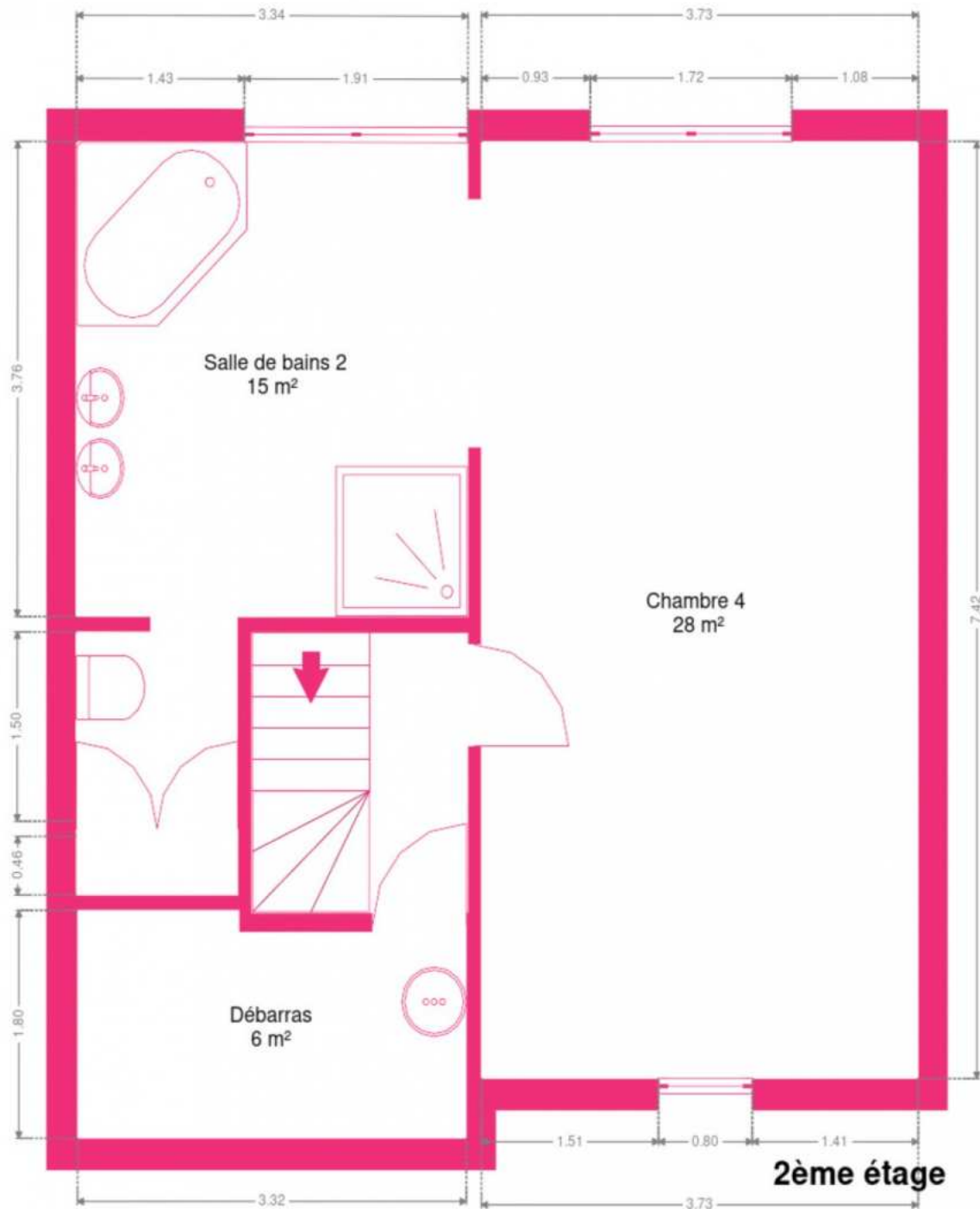




Réf. 2958

Adresse du bien :
Edingensesteenweg 181 1500 - Halle (brabant)

Plan - 2ème étage





Réf. 2958
Adresse du bien :
Edingensesteenweg 181 1500 - Halle (brabant)

Extérieur





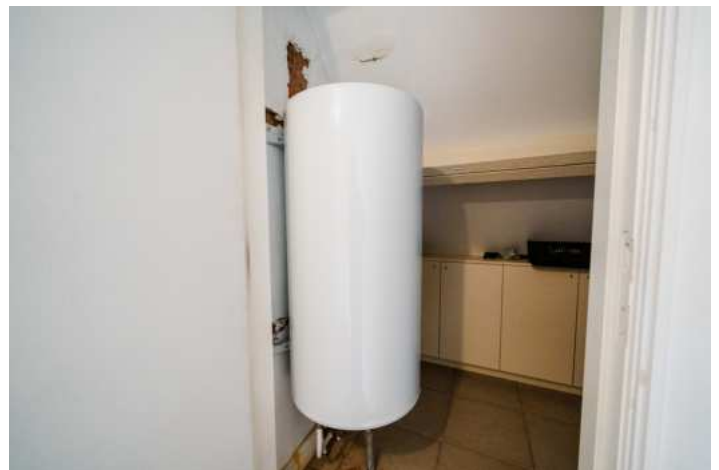
Réf. 2958
Adresse du bien :
Edingensesteenweg 181 1500 - Halle (brabant)

Extérieur



Technique

Année de construction	1950
Couverture	
Tuiles	
Epdm	
Matériaux façade	Brique
Châssis	
Année 2014	
Store électrique	
Vitrage double	
Volets type électrique roulant	
Matière pvc	
Couleur blanc	
Adoucisseur d'eau	Oui
Chauffe-eau	Nombre 2
Panneaux solaires	
Type de panneaux photovoltaïque	
Nombre de panneaux 24	
Compteur électrique	Bi-horaire
Chauffage	
Type central	
Nature gaz	
Radiateur(s)	
Type à ventouse à condensation	
Vaillant	
Thermostat d'ambiance	Oui
TV	Prise tv
Internet	Fibre optique





Réf. 2958

Adresse du bien :
Edingensesteenweg 181 1500 - Halle (brabant)

Description détaillée de l'environnement

MOBILITÉ

Arrêt de bus	80 m
Accès ferroviaire	1600 m
Accès autoroutier	400 m

ÉCOLES

Heilig-Hart & College Halle	1145 m
Buurtschool De Winde	1297 m
Athénée Royal de Halle	1351 m



POINTS D'INTÉRÊTS

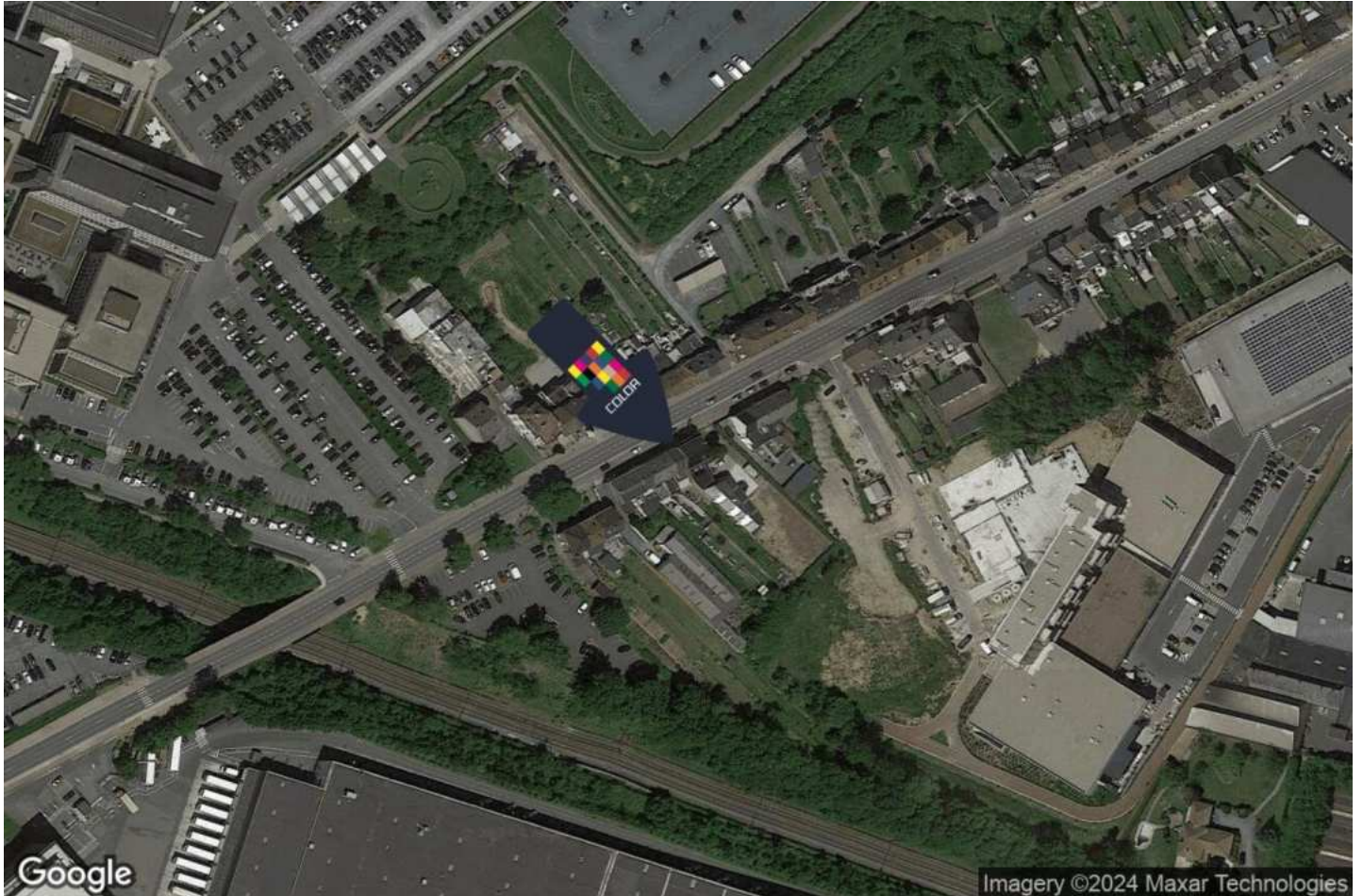
Nourriture	197 m
Renmans Halle	
Magasin d'électronique	423 m
V.C.D. Devroede	
Supermarché	590 m
Colruyt Halle	
Hôpital	866 m
Sint-Mariaziekenhuis Halle	
Agence d'assurance	926 m
Immotheker Finotheker	
Hébergement	972 m
Les Eleveurs	
Magasin	1003 m
Top 1 Toys	
Soin des cheveux	1071 m
Yves Rocher	



Réf. 2958

Adresse du bien :
Edingensesteenweg 181 1500 - Halle (brabant)

Plan situation



- 🏠 Color Immo
- 📍 Chaussée de Marche 496/21, 5101 Namur
- ✉ info@color-immo.be
- ☎ +32 81 22 81 00
- 🌐 <https://www.color-immo.be/>
- 📄 N° IPI : 502 051

- 👤 FOCANT Stéphanie
- ✉ sfo@color-immo.be
- ☎ 0490/44 98 10
- Color Immo