

COLOR



**Prix 299000€**

# Réf. COLOR-2908  
Rue du sur-viet 4 - 5377 Sinsin

 170 m<sup>2</sup>

 3

 1

**COLOR IMMO**

Chaussée de Marche 496/21 - 5101 Namur  
TVA : BE 0698 958 937 - IPI : 502051  
Tél. : +32 81 22 81 00 - Mail : [info@color-immo.be](mailto:info@color-immo.be)

Charmant plain-pied 3 chambres



Le mobilier repris sur les photos ne fait pas partie de la vente conformément à l'article 3.9 du nouveau code civil.

DESCRIPTION

A Sinsin, village agréable et dynamique où il fait bon vivre, jolie plain-pied qui va vous surprendre par ses espaces et ses possibilités. Il se compose d'un salon de 27m<sup>2</sup>, salle à manger de 16m<sup>2</sup>( anciennement une chambre), cuisine équipée, 1 salle de bain et 2 chambres, un bureau de 11m<sup>2</sup>, une buanderie de 22m<sup>2</sup> et une chaufferie de 9m<sup>2</sup>. Ses points forts : Châssis bois DV avec volet , véranda de 12m<sup>2</sup>,exposition du jardin Sud, et sa localisation proche des grands axes. Parcelle de 10 ares . Rc de 815€.Possibilité d'acquérir un terrain à bâtir de 10 ares en plus. Info et visite au 081/ 22 81 00.

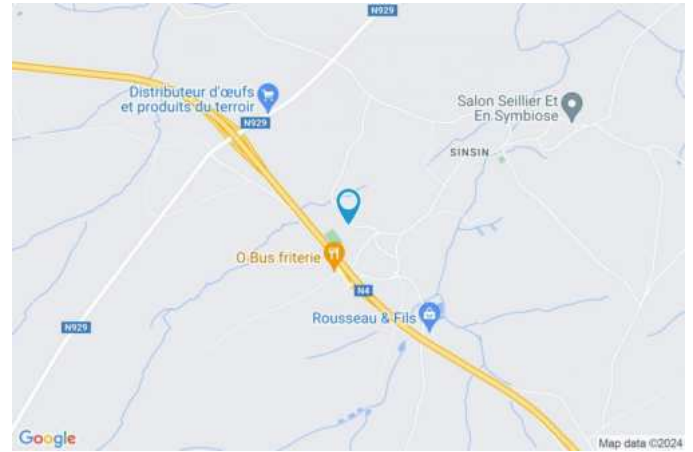


# Réf. COLOR-2908

Adresse du bien :  
Rue du sur-viet 4 5377 - Sinsin

### Coordonnées du bien

Rue	Rue du sur-viet
N°	4
CP	5377
Ville	Sinsin
Pays	Belgique
Latitude	50.270973
Longitude	5.244987



### PEB

PEB No. : 20231009004278  
E totale : 122974 Kwh/an  
Espec : 775 Kwh/m²/an



### PARCELLE - DIMENSIONS ET AMÉNAGEMENTS

► Surface de la parcelle 1000.00 m²

Informations provenant du site du cadastre

### Informations financières

Revenu cadastral 815 €



# Réf. COLOR-2908

Adresse du bien :  
Rue du sur-viet 4 5377 - Sinsin

### Description globale du bien

Etat général	Bon
Surface habitable	130 m <sup>2</sup>
Surface totale	170 m <sup>2</sup>
Nombre de façades	4
Nombre de chambre(s)	3
Nombre de salle de bains	1
	Bungalow
Garage	1 place(s)



### Descriptif extérieur

Jardin (terrain arrière)	Aménagé pelouse
Jardin (terrain avant)	Aménagé pelouse
Jardin (terrain droit)	Aménagé pelouse

### Aménagement intérieur

Rez-de-chaussée 170 m<sup>2</sup>

Salon, salle à manger (chambre 3), cuisine, véranda, chambre 1, chambre 2, salle de bains, bureau, garage, wc, buanderie, chaufferie, hall

Rez-de-chaussée

Salon



Le mobilier repris sur les photos ne fait pas partie de la vente conformément à l'article 3.9 du nouveau code civil.

 superficie : 27.18 m<sup>2</sup>

Longueur : 6.36 m

Largeur : 5.36 m

**Porte**

Pvc

**Chauffage**

**Hauteur sous-plafond**

2,55 m

Poêle à pellet

**Éclairage**

Au plafond

Rez-de-chaussée

Salle à manger (chambre 3)



Le mobilier repris sur les photos ne fait pas partie de la vente conformément à l'article 3.9 du nouveau code civil.

 superficie : 15.94 m<sup>2</sup>

Longueur : 5.11 m

Largeur : 3.12 m

**Hauteur sous-plafond** 2,55 m

**Porte**

Pvc

Type manuel

**Fenêtre**

**Éclairage**

Châssis PVC double vitrage  
type oscillo-battants battants

Au plafond

Rez-de-chaussée

Cuisine



Le mobilier repris sur les photos ne fait pas partie de la vente conformément à l'article 3.9 du nouveau code civil.



Le mobilier repris sur les photos ne fait pas partie de la vente conformément à l'article 3.9 du nouveau code civil.

 superficie : 10.11 m<sup>2</sup>

Longueur : 3.37 m

Largeur : 3.00 m

**Hauteur sous-plafond** 2,60 m

**Prise(s) électrique(s)** 4

**Évier**

Double

Avec égouttoir

**Plaque de cuisson**

Type gaz

De la marque Airlux

**Hotte**

Type hotte sous-encastree

**Four**

De la marque Siemens

**Fenêtre**

Châssis PVC double vitrage

**Sol**

Carrelage

**Éclairage**

Spots encastrés

Point lumineux au plafond

**Chauffage**

Radiateur(s)

Rez-de-chaussée

Véranda



Le mobilier repris sur les photos ne fait pas partie de la vente conformément à l'article 3.9 du nouveau code civil.

 superficie : 12.22 m<sup>2</sup>

Longueur : 3.81 m

Largeur : 3.30 m

**Accès**

Jardin

**Hauteur sous-plafond**

3,10 m

**Porte**

Matière pvc vitrée

**Type de plafond**

Plafond mansardé

**Fenêtre**

Châssis alu double vitrage

**Éclairage**

Spots encastrés

**Sol**

Pierre bleue



Rez-de-chaussée

Chambre 1



Le mobilier repris sur les photos ne fait pas partie de la vente conformément à l'article 3.9 du nouveau code civil.

 superficie : 11.40 m<sup>2</sup>

Longueur : 3.51 m

Largeur : 3.24 m

**Fenêtre**

Châssis PVC double vitrage

**Éclairage**

Point lumineux au plafond

**Sol**

Parquet

**Chauffage**

Radiateur(s)

**Hauteur sous-plafond**

2,55 m

Rez-de-chaussée

Chambre 2



Le mobilier repris sur les photos ne fait pas partie de la vente conformément à l'article 3.9 du nouveau code civil.

 superficie : 12.23 m<sup>2</sup>

Longueur : 3.62 m

Largeur : 3.37 m

**Fenêtre**

Châssis PVC double vitrage

**Éclairage**

Point lumineux au plafond

**Sol**

Parquet

**Chauffage**

Radiateur(s)

**Hauteur sous-plafond**

2,55 m

Rez-de-chaussée

Salle de bains



Le mobilier repris sur les photos ne fait pas partie de la vente conformément à l'article 3.9 du nouveau code civil.

 superficie : 3.27 m<sup>2</sup>

Longueur : 2.07 m

Largeur : 1.57 m

**Hauteur sous-plafond** 2,55 m  
**Extracteur d'air** Oui  
**Baignoire**  
D'angle  
Avec paroi de douche

**Lavabo** Simple  
**Sèche-serviettes** Oui  
**Fenêtre** Châssis PVC double vitrage type oscillo-battants battants  
**Éclairage** Point lumineux au plafond  
**Sol** Vinyle

Rez-de-chaussée

Bureau



Le mobilier repris sur les photos ne fait pas partie de la vente conformément à l'article 3.9 du nouveau code civil.

 superficie : 11.03 m<sup>2</sup>

Longueur : 3.73 m

Largeur : 2.95 m

<b>Porte</b>	Matière bois vitrée	<b>Sol</b>	Carrelage
<b>Fenêtre</b>		<b>Hauteur sous-plafond</b>	2,60 m
Châssis matière bois		<b>Éclairage</b>	Point lumineux au plafond
Vitrage simple			

Rez-de-chaussée

Wc



Le mobilier repris sur les photos ne fait pas partie de la vente conformément à l'article 3.9 du nouveau code civil.

 superficie : 0.99 m<sup>2</sup>

Longueur : 1.13 m

Largeur : 0.87 m

<b>WC</b>	Classique	<b>Hauteur sous-plafond</b>	2,55 m
<b>Fenêtre</b>	Châssis PVC double vitrage type oscillo-battants battants	<b>Éclairage</b>	Point lumineux au plafond
<b>Sol</b>	Carrelage	<b>Chauffage</b>	Radiateur(s)

Rez-de-chaussée

Buanderie



Le mobilier repris sur les photos ne fait pas partie de la vente conformément à l'article 3.9 du nouveau code civil.

 superficie : 21.46 m<sup>2</sup>

Longueur : 5.42 m

Largeur : 3.96 m

<b>Porte</b>	Matière bois	<b>Sol</b>	Carrelage
<b>Fenêtre</b>		<b>Éclairage</b>	Point lumineux au plafond
Châssis matière bois		<b>Chauffage</b>	Poêle à pellet
Vitrage simple			

Rez-de-chaussée

Chaufferie



Le mobilier repris sur les photos ne fait pas partie de la vente conformément à l'article 3.9 du nouveau code civil.

 superficie : 8.87 m<sup>2</sup>

Longueur : 3.01 m

Largeur : 2.94 m

**Fenêtre**

Châssis matière bois  
Vitrage simple

**Sol**

Hauteur sous-plafond  
Éclairage

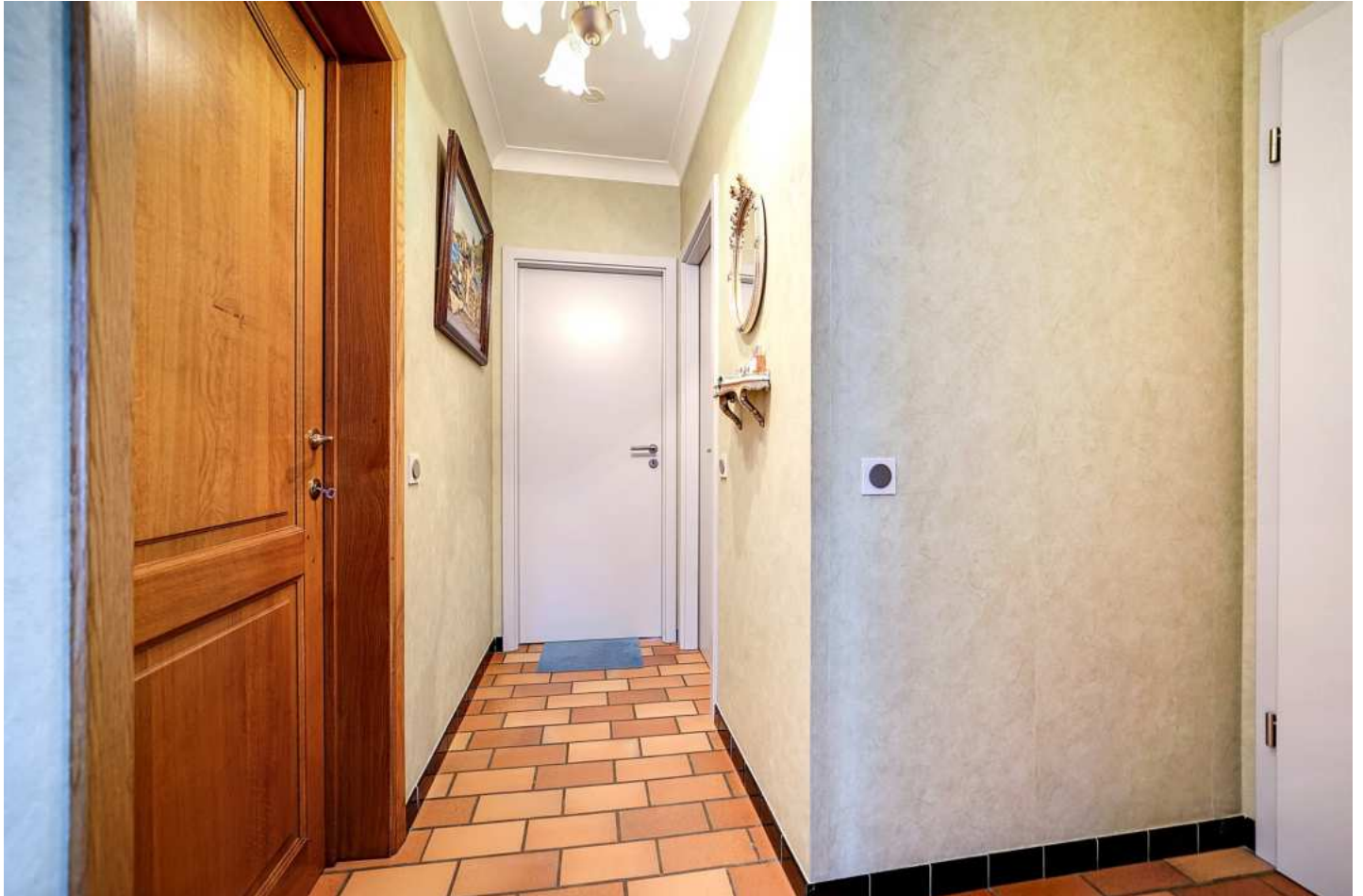
Béton

2,60 m

Point lumineux au plafond

Rez-de-chaussée

Hall



Le mobilier repris sur les photos ne fait pas partie de la vente conformément à l'article 3.9 du nouveau code civil.

 superficie : 4.47 m<sup>2</sup>

Longueur : 2.78 m

Largeur : 2.36 m

**Hauteur sous-plafond**

2,55 m

**Éclairage**

Point lumineux au plafond

**Sol**

Carrelage





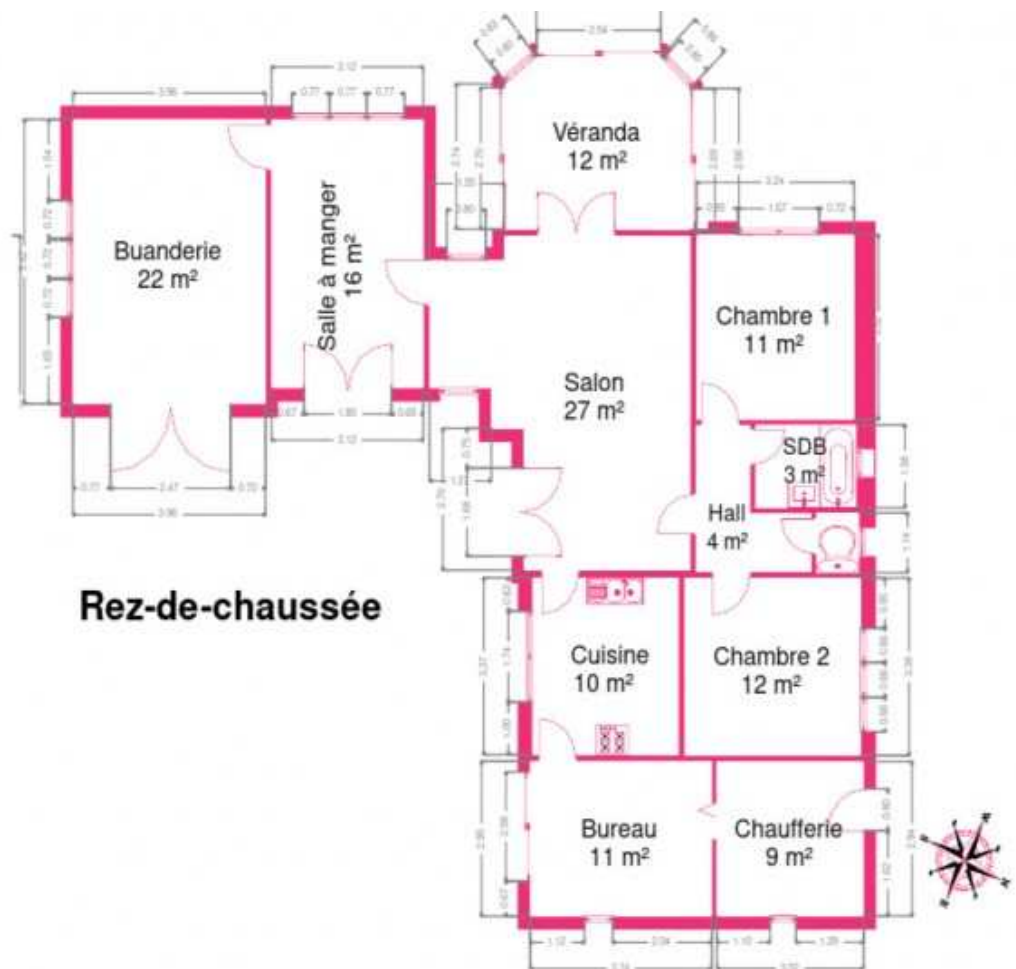
# Réf. COLOR-2908

Adresse du bien :  
Rue du sur-viet 4 5377 - Sinsin

## RÉCAPITULATIF DES MÉTRÉS

Rez-de-chaussée	Longueur	Largeur	Superficie
Salon	6.36 m	5.36 m	27.18 m <sup>2</sup>
Salle à manger	5.11 m	3.12 m	15.94 m <sup>2</sup>
Cuisine	3.37 m	3.00 m	10.11 m <sup>2</sup>
Véranda	3.81 m	3.30 m	12.22 m <sup>2</sup>
Chambre 1	3.51 m	3.24 m	11.40 m <sup>2</sup>
Chambre 2	3.62 m	3.37 m	12.23 m <sup>2</sup>
Salle de bains	2.07 m	1.57 m	3.27 m <sup>2</sup>
Bureau	3.73 m	2.95 m	11.03 m <sup>2</sup>
Wc	1.13 m	0.87 m	0.99 m <sup>2</sup>
Buanderie	5.42 m	3.96 m	21.46 m <sup>2</sup>
Chaufferie	3.01 m	2.94 m	8.87 m <sup>2</sup>
Hall	2.78 m	2.36 m	4.47 m <sup>2</sup>
<b>Total</b>			<b>139.17 m<sup>2</sup></b>

Plan - Rez-de-chaussée





# Réf. COLOR-2908

Adresse du bien :  
Rue du sur-viet 4 5377 - Sinsin

---

## Extérieur



Le mobilier repris sur les photos ne fait pas partie de la vente conformément à l'article 3.9 du nouveau code civil.



Le mobilier repris sur les photos ne fait pas partie de la vente conformément à l'article 3.9 du nouveau code civil.



Le mobilier repris sur les photos ne fait pas partie de la vente conformément à l'article 3.9 du nouveau code civil.

## Technique

**Couverture** Ardoises artificielles

**Matériaux façade** Crépis

**Etat** Bon

**Châssis**

Type manuel

Double

Pvc

**Alarme** Oui

**Compteur électrique** Mono-horaire

**Chauffage**

Central

Mazout

Radiateur(s)

**Compt. d'eau** Individuel



Le mobilier repris sur les photos ne fait pas partie de la vente conformément à l'article 3.9 du nouveau code civil.



Le mobilier repris sur les photos ne fait pas partie de la vente conformément à l'article 3.9 du nouveau code civil.



Le mobilier repris sur les photos ne fait pas partie de la vente conformément à l'article 3.9 du nouveau code civil.



# Réf. COLOR-2908

Adresse du bien :  
Rue du sur-viet 4 5377 - Sinsin

## Description détaillée de l'environnement

### MOBILITÉ

Arrêt de bus	3500 m
Accès ferroviaire	6200 m
Accès autoroutier	1500 m



### POINTS D'INTÉRÊTS

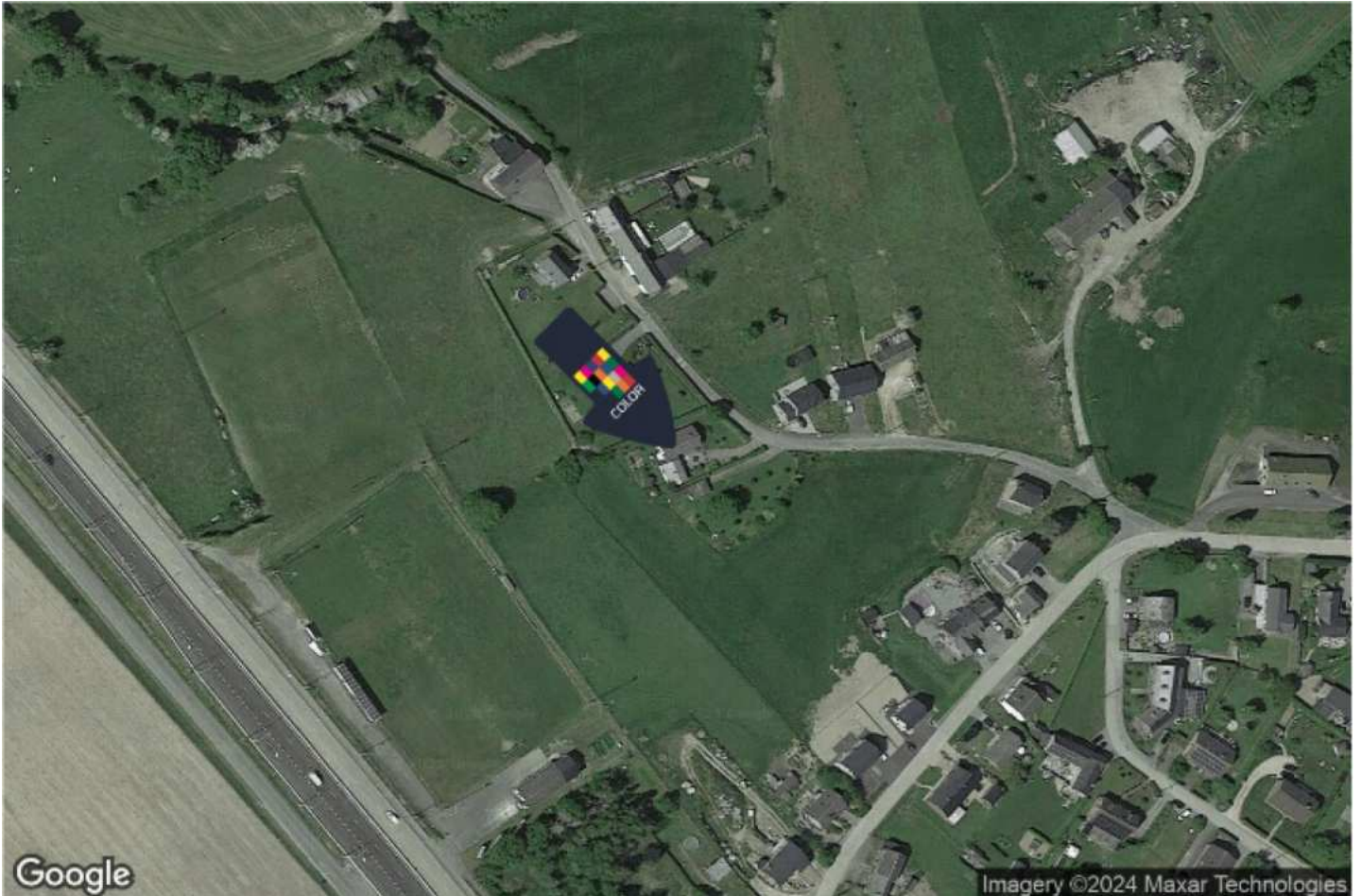
Entrepreneur général	333 m
Dubois Jean	
Parc	368 m
Lesceux / Stephane	
Magasin	765 m
Rousseau & Fils	
Électricien	912 m
Ets Rousseau / Jean-Marc	
Salon de beauté	1433 m
Salon Seillier Et En Symbiose	
Électricien	2325 m
Houssa Cédric	
Couvreur	2484 m
Dalaidenne / Etienne	
Point d'intérêt	1674 m
La vache sans tache	



# Réf. COLOR-2908

Adresse du bien :  
Rue du sur-viet 4 5377 - Sinsin

## Plan situation



- 🏠 Color Immo
- 📍 Chaussée de Marche 496/21, 5101 Namur
- ✉ info@color-immo.be
- ☎ +32 81 22 81 00
- 🌐 <https://www.color-immo.be/>
- 🏠 N° IPI : 502 051

- 👤 Focant Stéphanie
- ✉ sfo@color-immo.be
- ☎ 0490 44 98 10
- Color Immo