

COLOR



**287 000 € HTVA**

# Réf. 2903

Rue des Tilleuls 1 - 6900 Marche-en-famenne



93 m<sup>2</sup>



2



1

COLOR IMMO

Chaussée de Marche 496/21 - 5101 Namur

TVA : BE 0698 958 937 - IPI : 502051

Tél. : +32 81 22 81 00 - Mail : info@color-immo.be

Superbe appartement neuf dans un cadre paisible et verdoyant



Le mobilier repris sur les photos ne fait pas partie de la vente conformément à l'article 3.9 du nouveau code civil.

## DESCRIPTION

Offre de lancement : cave offerte ! Peb A ou A+ à confirmer. Color-Immo vous présente deux appartements neufs, spacieux et lumineux ! Dans un quartier résidentiel de Marloie, situé entre Rochefort et Hotton et à proximité de Marche-en-Famenne Composé : Hall d'entrée - espace ouvert : cuisine équipée - salon – salle à manger (38m<sup>2</sup>), buanderie, deux chambres, salle d'eau, wc et d'un balcon exposé SO et sans vis-à-vis. Il profite de : Pompe à chaleur, installation photovoltaïque, chauffage par le sol, ascenseur. Petite Copropriété. Parkings intérieurs (18.000€) et extérieurs (8000€). Prix : 287.000€  
Vente sous régime TVA. Infos et visites au 081/22 81 00 ou au 0472 63 11 64



# Réf. 2903

Adresse du bien :  
Rue des Tilleuls 1 6900 - Marche-en-famenne

### Coordonnées du bien

Rue	Rue des Tilleuls
N°	1
Étage	Rdc
CP	6900
Ville	Marche-en-famenne
Pays	Belgique
Latitude	50.201229
Longitude	5.316220



### PARCELLE - DIMENSIONS ET AMÉNAGEMENTS

➤ Orientation façade avant	Nord-ouest
➤ Déclivité	Plat
➤ Largeur de la façade	10.00 m

Informations provenant du site du cadastre





# Réf. 2903

Adresse du bien :  
Rue des Tilleuls 1 6900 - Marche-en-famenne

### Description globale du bien

Etat général	Neuf
Surface habitable	85 m <sup>2</sup>
Surface totale	93 m <sup>2</sup>
Nombre de façades	3
Étage	1
Nombre d'étages	3
Nombre de pièces	7
Nombre de chambre(s)	2
Nombre de salle de douches	1



### Descriptif extérieur

Balcon (terrain droit)	8.5 m <sup>2</sup>
Éclairage	
Orientation sud-ouest	
Parking (terrain avant)	Place(s) 3

### Aménagement intérieur

1er étage	84 m <sup>2</sup>
Hall d'entrée, living, cuisine, chambre 1, chambre 2, salle de douche, wc, buanderie	

1er étage

Hall d'entrée



Le mobilier repris sur les photos ne fait pas partie de la vente conformément à l'article 3.9 du nouveau code civil.

 superficie : 8.33 m<sup>2</sup>

Longueur : 4.59 m

Largeur : 3.81 m

<b>Accès</b>	Hall d'entrée commun	<b>Éclairage</b>	Au plafond
<b>Porte</b>		<b>Chauffage</b>	Par le sol
Battante		<b>Vidéophone</b>	1
Bois		<b>Prise(s) électrique(s)</b>	1
<b>Hauteur sous-plafond</b>	2,60 m		

1er étage

Living



Le mobilier repris sur les photos ne fait pas partie de la vente conformément à l'article 3.9 du nouveau code civil.

 superficie : 38.22 m<sup>2</sup>

Longueur : 9.42 m

Largeur : 4.05 m

<b>Accès</b>	Balcon	<b>Sol</b>	
<b>Ouvert sur</b>	Cuisine	Carrelage	
<b>Avec coin cuisine</b>	Oui	Parquet	
<b>Porte</b>		<b>Hauteur sous-plafond</b>	2,60 m
Type battante coulissante		<b>Éclairage</b>	Point lumineux au plafond
Matière pvc bois vitrée		<b>Chauffage</b>	Par le sol
Vitrage double		<b>Prise(s) électrique(s)</b>	9
<b>Fenêtre</b>	Châssis PVC double vitrage type oscillo-battants	<b>Prise télédistribution</b>	Oui

1er étage

Cuisine



Le mobilier repris sur les photos ne fait pas partie de la vente conformément à l'article 3.9 du nouveau code civil.



Le mobilier repris sur les photos ne fait pas partie de la vente conformément à l'article 3.9 du nouveau code civil.

**Hauteur sous-plafond** 2,60 m  
**Prise(s) électrique(s)** 6  
**Type** Équipée  
**Ouvert sur** Living  
**Évier**  
 Simple  
 Avec égouttoir  
**Plaque de cuisson**  
 Type vitrocéramique  
 De la marque Zanussi  
**Hotte**  
 Type hotte murale  
 Évacuation à recyclage  
 De la marque Zanussi  
**Frigo**  
 Type combi encastré  
 De la marque Zanussi

**Lave-vaisselle**  
 Type full-intégré  
 De la marque Zanussi  
**Four**  
 Type à air pulsé  
 De la marque Zanussi  
**Îlot central** Oui  
**Porte**  
 Type battante  
 Matière bois  
**Fenêtre**  
 Châssis PVC double vitrage  
 type oscillo-battants  
**Sol**  
 Carrelage  
**Éclairage**  
 Point lumineux au plafond  
**Chauffage**  
 Par le sol

1er étage

Chambre 1



Le mobilier repris sur les photos ne fait pas partie de la vente conformément à l'article 3.9 du nouveau code civil.

 superficie : 12.31 m<sup>2</sup>

Longueur : 4.13 m

Largeur : 2.97 m

<b>Porte</b>		<b>Hauteur sous-plafond</b>	2,60 m
Type battante		<b>Éclairage</b>	Point lumineux au plafond
Matière bois		<b>Chauffage</b>	Par le sol
<b>Fenêtre</b>	Châssis PVC double vitrage type oscillo-battants	<b>Prise(s) électrique(s)</b>	8
<b>Sol</b>	Parquet	<b>Prise réseau</b>	Oui



1er étage

Chambre 2



Le mobilier repris sur les photos ne fait pas partie de la vente conformément à l'article 3.9 du nouveau code civil.

 superficie : 11.56 m<sup>2</sup>

Longueur : 3.98 m

Largeur : 2.90 m

<b>Porte</b>		<b>Hauteur sous-plafond</b>	2,60 m
Type battante		<b>Éclairage</b>	Point lumineux au plafond
Matière bois		<b>Chauffage</b>	Par le sol
<b>Fenêtre</b>	Châssis PVC double vitrage type oscillo-battants	<b>Prise(s) électrique(s)</b>	8
<b>Sol</b>	Parquet	<b>Prise réseau</b>	Oui

1er étage

Salle de douche



Le mobilier repris sur les photos ne fait pas partie de la vente conformément à l'article 3.9 du nouveau code civil.

 superficie : 4.72 m<sup>2</sup>

Longueur : 2.17 m

Largeur : 2.16 m

<b>Douche</b>	Italienne	<b>Sol</b>	Carrelage
<b>Lavabo</b>	Simple	<b>Hauteur sous-plafond</b>	2,60 m
<b>Porte</b>		<b>Éclairage</b>	Point lumineux au plafond
Type battante		<b>Chauffage</b>	Par le sol
Matière bois		<b>Prise(s) électrique(s)</b>	2



# Réf. 2903

Adresse du bien :  
Rue des Tilleuls 1 6900 - Marche-en-famenne

1er étage

Wc



Le mobilier repris sur les photos ne fait pas partie de la vente conformément à l'article 3.9 du nouveau code civil.

 superficie : 1.31 m<sup>2</sup>

Longueur : 1.47 m

Largeur : 0.89 m

**WC**

Suspendu

**Sol**

Carrelage

**Porte**

**Hauteur sous-plafond**

2,60 m

Type battante

**Éclairage**

Point lumineux au plafond

Matière bois

**Chauffage**

Par le sol

1er étage

Buanderie



Le mobilier repris sur les photos ne fait pas partie de la vente conformément à l'article 3.9 du nouveau code civil.

 superficie : 7.53 m<sup>2</sup>

Longueur : 3.02 m

Largeur : 2.83 m

<b>Porte</b>		<b>Hauteur sous-plafond</b>	2,60 m
Type battante		<b>Éclairage</b>	Point lumineux au plafond
Matière bois		<b>Chauffage</b>	Par le sol
<b>Fenêtre</b>	Châssis PVC double vitrage type oscillo-battants	<b>Prise(s) électrique(s)</b>	4
<b>Sol</b>	Carrelage		



# Réf. 2903

Adresse du bien :  
Rue des Tilleuls 1 6900 - Marche-en-famenne

## RÉCAPITULATIF DES MÉTRÉS

1er étage	Longueur	Largeur	Superficie
Hall d'entrée	4.59 m	3.81 m	8.33 m <sup>2</sup>
Living	9.42 m	4.05 m	38.22 m <sup>2</sup>
Chambre 1	4.13 m	2.97 m	12.31 m <sup>2</sup>
Chambre 2	3.98 m	2.90 m	11.56 m <sup>2</sup>
Salle de douche	2.17 m	2.16 m	4.72 m <sup>2</sup>
Wc	1.47 m	0.89 m	1.31 m <sup>2</sup>
Buanderie	3.02 m	2.83 m	7.53 m <sup>2</sup>
<b>Total</b>			<b>83.98 m<sup>2</sup></b>



# Réf. 2903

Adresse du bien :  
Rue des Tilleuls 1 6900 - Marche-en-famenne

Plan - 1er étage





# Réf. 2903  
Adresse du bien :  
Rue des Tilleuls 1 6900 - Marche-en-famenne

---

## Extérieur



Le mobilier repris sur les photos ne fait pas partie de la vente conformément à l'article 3.9 du nouveau code civil.



Le mobilier repris sur les photos ne fait pas partie de la vente conformément à l'article 3.9 du nouveau code civil.

## Technique

<b>Zingueries</b>	Matériaux zinc
<b>Couverture</b>	Ardoises
<b>État</b>	Neuf
<b>Matériaux façade</b>	Brique rouge, pierre
<b>État</b>	Neuf
<b>Châssis</b>	Vitrage double, couleur bleu, matière pvc
<b>Panneaux solaires</b>	
Photovoltaïque	
Nombre de panneaux 6	
<b>Vidéophone</b>	1
<b>Compteur électrique</b>	Bi-horaire
<b>Chauffage</b>	
Type individuel, nature aérothermique, mode par le sol,	
Type basse température, thermostat d'ambian, chaudière type basse température	
<b>Compt. d'eau</b>	Individuel
<b>TV</b>	Prise tv
<b>Internet</b>	Adsl



Le mobilier repris sur les photos ne fait pas partie de la vente conformément à l'article 3.9 du nouveau code civil.



Le mobilier repris sur les photos ne fait pas partie de la vente conformément à l'article 3.9 du nouveau code civil.





# Réf. 2903

Adresse du bien :  
Rue des Tilleuls 1 6900 - Marche-en-famenne

## Description détaillée de l'environnement

### MOBILITÉ

Arrêt de bus	190 m
Accès ferroviaire	150 m
Accès autoroutier	400 m
Ravel	786 m

### ÉCOLES

Ecole Fondamentale Notre-Dame	212 m
Ecole Communale de Waha	2057 m
Ecole Fondamentale Notre-Dame	3000 m



### POINTS D'INTÉRÊTS

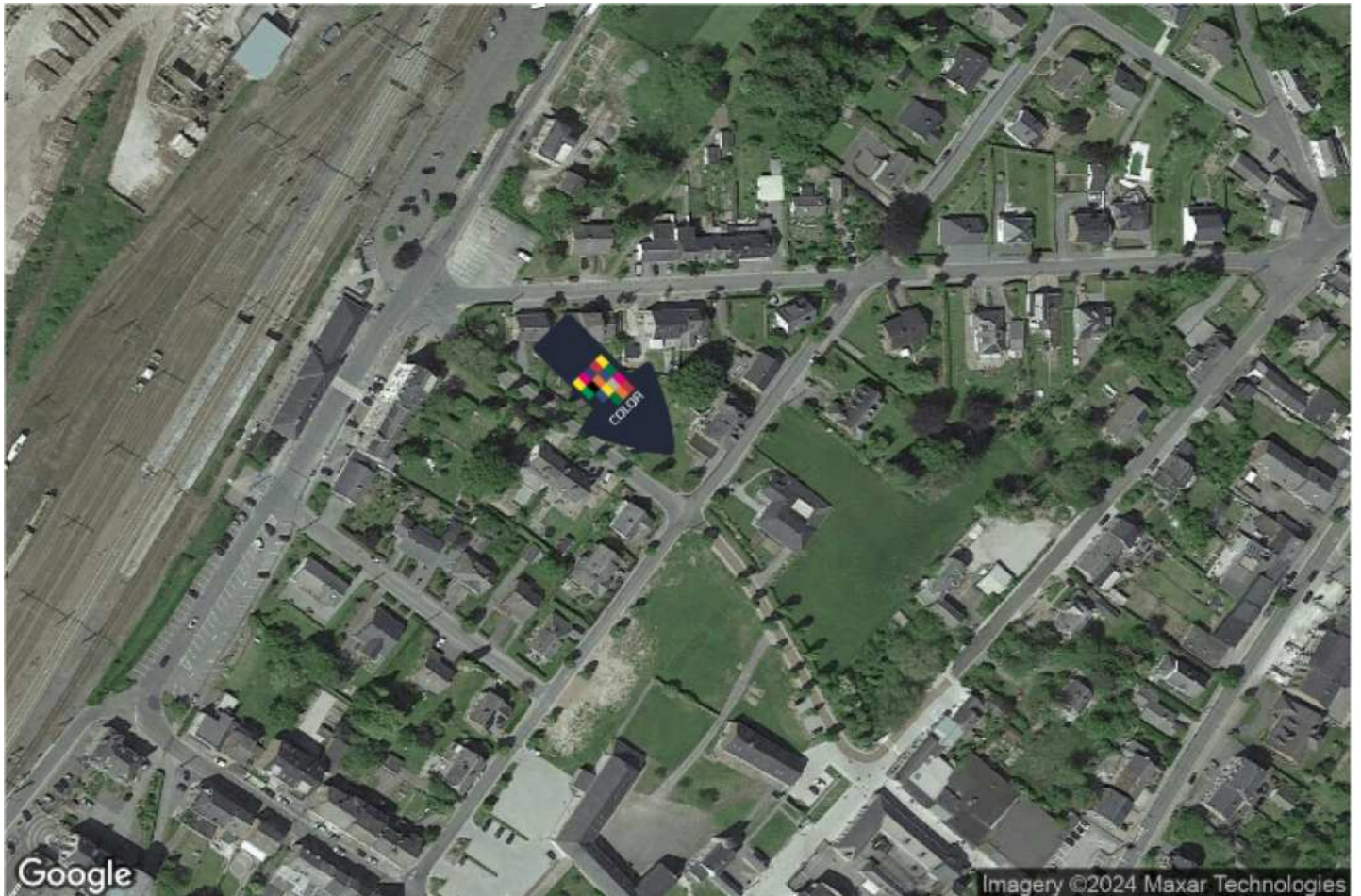
Médecin	101 m
Lefèvre / Louis	
Soin des cheveux	205 m
Coiffure Olivia'R	
Hébergement	213 m
L Ancienne ferme.	
Fleuriste	219 m
Rose ô vert	
Gare	240 m
Marloie	
Physiothérapeute	368 m
Léonard A.	
Station de transit	2764 m
Aye	
Hébergement	1384 m
Château d'Hassonville	



# Réf. 2903

Adresse du bien :  
Rue des Tilleuls 1 6900 - Marche-en-famenne

## Plan situation



- 📍 Color Immo
- 📍 Chaussée de Marche 496/21, 5101 Namur
- ✉ info@color-immo.be
- ☎ +32 81 22 81 00
- 🌐 <https://www.color-immo.be/>
- 🏠 N° IPI : 502 051

- 👤 HARDENNE Jannique
- ✉ jha@color-immo.be
- ☎ 0472 63 11 64
- ☎
- 🏠 N° IPI :