

COLOR



295 000 €

Réf. 2901

Rue de la station 1 - 5370 Havelange



218 m²



3



2

COLOR IMMO

Chaussée de Marche 496/21 - 5101 Namur

TVA : BE 0698 958 937 - IPI : 502051

Tél. : +32 81 22 81 00 - Mail : info@color-immo.be

Maison de Maître au coeur d'Havelange



Le mobilier repris sur les photos ne fait pas partie de la vente conformément à l'article 3.9 du nouveau code civil.

DESCRIPTION

L'immobilière Color vous présente cette charmante maison de maître implantée sur une parcelle de 5 ares 80 au cœur d'Havelange. Idéal pour les grandes familles, professions libérales, les personnes faisant du télétravail. Actuellement elle se compose d'un Hall d'entrée, séjour de 29m² cuisine de 14m², débarras et chaufferie. A l'étage on retrouve 2 chambres, une salle de bain et une salle de jeu de 30 m². Au deuxième une suite parentale de 27m² avec salle de douche et un grenier aménageable de 27 m². Ses plus : terrasse de 14 m² à l'abri des regards indiscrets, pas de travaux à prévoir, électricité conforme, PEB C, très beau potentiel d'aménagement. A visiter sans tarder. Info et visite au 081/22 81 00



Réf. 2901

Adresse du bien :
Rue de la station 1 5370 - Havelange

Coordonnées du bien

Rue Rue de la station

N° 1

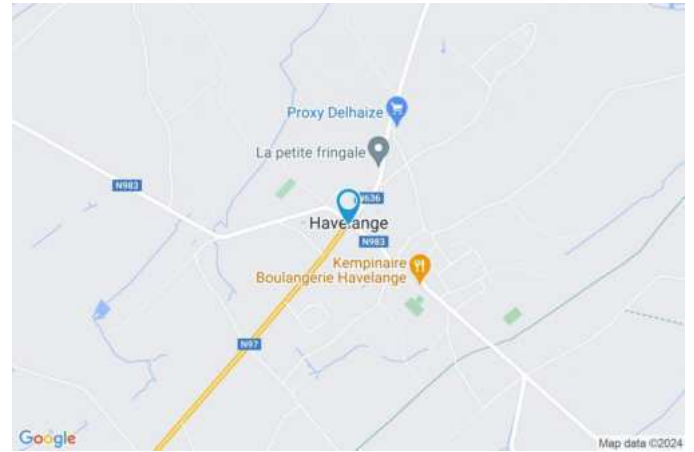
CP 5370

Ville Havelange

Pays Belgique

Latitude 50.389301

Longitude 5.238200



PEB

PEB No. : 20231115026699

E totale : 54983

Espec : 231





Réf. 2901

Adresse du bien :
Rue de la station 1 5370 - Havelange

PARCELLE - DIMENSIONS ET AMÉNAGEMENTS

↗ Orientation façade avant	Nord-est
↘ Déclivité	Plat
▶ Largeur de la façade	9.00 m
▶ Surface bâtie au sol	104.00 m ²
▶ Profondeur de la parcelle	52 m
▶ Surface de la parcelle	580.00 m ²
▶ Largeur de la parcelle	10.00 m

Informations provenant du site du cadastre

Informations financières

Revenu cadastral	639 €
------------------	-------





Réf. 2901

Adresse du bien :
Rue de la station 1 5370 - Havelange

Description globale du bien

Etat général	Bon
Surface habitable	160 m ²
Surface totale	218 m ²
Nombre de façades	3
Nombre d'étages	2
Nombre de pièces	15
Nombre de chambre(s)	3
Nombre de salle de bains	1
Nombre de salle de douches	1
	Maison
Environnement	Zone d'habitation



Descriptif extérieur

Jardin (terrain arrière)		Terrasse (terrain arrière)
Aménagé pelouse		Sol béton
Fermé		Orientation sud-ouest
Sud-ouest		
Plat		
Parking (terrain avant)	Place(s) 8	
Terrasse (terrain arrière)	13.86 m ²	
Prise(s) électrique(s) 1		

Aménagement intérieur

Rez-de-chaussée	79 m ²
Hall d'entrée, séjour, cuisine, wc, chaufferie, débarras, escalier	
1er étage	67 m ²
Hall de nuit, chambre 1, chambre 2, salle de bains, salle de jeux	
2ème étage	57 m ²
Chambre 3, salle de douche, grenier, escalier	
Sous-sol	15 m ²
Cave	



Réf. 2901
Adresse du bien :
Rue de la station 1 5370 - Havelange

Rez-de-chaussée

Hall d'entrée



Le mobilier repris sur les photos ne fait pas partie de la vente conformément à l'article 3.9 du nouveau code civil.



Le mobilier repris sur les photos ne fait pas partie de la vente conformément à l'article 3.9 du nouveau code civil.

 superficie : 3.02 m²

Longueur : 2.05 m

Largeur : 1.47 m

Porte

Battante
Pvc
Double

Fenêtre

Châssis PVC double vitrage
type sans ouverture

Sol

Granito

Hauteur sous-plafond

2,95 m

Éclairage

Au plafond

Rez-de-chaussée

Séjour



Le mobilier repris sur les photos ne fait pas partie de la vente conformément à l'article 3.9 du nouveau code civil.

 superficie : 28.96 m²

Longueur : 6.87 m

Largeur : 5.33 m

Ouvert sur

Porte

Type battante

Matière bois

Fenêtre

Cuisine

Châssis PVC double vitrage
type oscillo-battants

Sol

Parquet

Hauteur sous-plafond

2,95 m

Éclairage

Point lumineux au plafond

Chauffage

Radiateur(s)

Poêle à bois

Prise(s) électrique(s)

6

Prise télédistribution

Oui

Prise réseau

Oui

Rez-de-chaussée

Cuisine



Le mobilier repris sur les photos ne fait pas partie de la vente conformément à l'article 3.9 du nouveau code civil.



Le mobilier repris sur les photos ne fait pas partie de la vente conformément à l'article 3.9 du nouveau code civil.

 superficie : 13.88 m²

Longueur : 4.17 m

Largeur : 3.46 m

Hauteur sous-plafond 2,65 m
Prise(s) électrique(s) 12
Type Équipée
Accès Terrasse
Ouvert sur Séjour

Évier
 One half
 Avec égouttoir

Plaque de cuisson
 Type vitrocéramique
 De la marque Zanussi

Hotte
 Type hotte télescopique
 Évacuation à recyclage
 De la marque Zanussi

Four
 Type à air pulsé
 De la marque Zanussi

Porte
 Type battante double
 Matière pvc vitrée
 Vitrage double

Sol

Éclairage
Chauffage

Parquet
 Point lumineux au plafond
 Radiateur(s)

Rez-de-chaussée

Wc



Le mobilier repris sur les photos ne fait pas partie de la vente conformément à l'article 3.9 du nouveau code civil.

 superficie : 1.21 m²

Longueur : 1.10 m

Largeur : 1.09 m

WC

Classique

Sol

Granito

Porte

Hauteur sous-plafond

2,40 m

Type battante

Éclairage

Point lumineux au plafond

Matière bois

Rez-de-chaussée

Chaufferie



Le mobilier repris sur les photos ne fait pas partie de la vente conformément à l'article 3.9 du nouveau code civil.

 superficie : 15.98 m²

Longueur : 4.46 m

Largeur : 3.93 m

Porte		Sol	Granito
Type battante		Hauteur sous-plafond	2,95 m
Matière bois		Éclairage	Point lumineux au plafond
Fenêtre	Châssis PVC double vitrage type oscillo-battants	Prise(s) électrique(s)	4

Rez-de-chaussée

Débarras



Le mobilier repris sur les photos ne fait pas partie de la vente conformément à l'article 3.9 du nouveau code civil.

 superficie : 12.22 m²

Longueur : 4.58 m

Largeur : 2.67 m

Sol	Béton
Hauteur sous-plafond	2,40 m
Éclairage	Point lumineux au plafond
Prise(s) électrique(s)	1

1er étage

Hall de nuit



Le mobilier repris sur les photos ne fait pas partie de la vente conformément à l'article 3.9 du nouveau code civil.

 superficie : 6.61 m²

Longueur : 4.04 m

Largeur : 1.63 m

Escalier

Matériaux bois
 Type 2/4 tournant avec palier

Porte

Type battante
 Matière bois

Fenêtre

Châssis PVC double vitrage
 type oscillo-battants

Sol

Plancher

Hauteur sous-plafond

2,40 m

Éclairage

Point lumineux mural

1er étage

Chambre 1



Le mobilier repris sur les photos ne fait pas partie de la vente conformément à l'article 3.9 du nouveau code civil.

 superficie : 14.98 m²

Longueur : 3.93 m

Largeur : 3.81 m

Porte		Hauteur sous-plafond	2,40 m
Type battante		Éclairage	Point lumineux au plafond
Matière bois		Chauffage	Radiateur(s)
Fenêtre	Châssis PVC double vitrage type oscillo-battants	Prise(s) électrique(s)	2
Sol	Plancher		

1er étage

Chambre 2



Le mobilier repris sur les photos ne fait pas partie de la vente conformément à l'article 3.9 du nouveau code civil.

 superficie : 10.80 m²

Longueur : 3.68 m

Largeur : 2.93 m

Porte		Hauteur sous-plafond	2,40 m
Type battante		Éclairage	Point lumineux au plafond
Matière bois		Chauffage	Radiateur(s)
Fenêtre	Châssis PVC double vitrage type oscillo-battants	Prise(s) électrique(s)	2
Sol	Plancher		

1er étage

Salle de bains



Le mobilier repris sur les photos ne fait pas partie de la vente conformément à l'article 3.9 du nouveau code civil.

 superficie : 4.26 m²

Longueur : 2.91 m

Largeur : 1.46 m

Hauteur sous-plafond	2,40 m	Porte	Type battante
Prise(s) électrique(s)	2		Matière bois
Extracteur d'air	Oui	Fenêtre	Châssis PVC double vitrage type oscillo-battants
Type	Douche dans le bain	Éclairage	Point lumineux mural
Baignoire	1	Sol	Plancher
WC	Classique		
Lavabo	Simple		

1er étage

Salle de jeux



Le mobilier repris sur les photos ne fait pas partie de la vente conformément à l'article 3.9 du nouveau code civil.

 superficie : 29.91 m²

Longueur : 6.88 m

Largeur : 4.34 m

Fenêtre

Châssis PVC double vitrage
 type oscillo-battants fenêtre de
 toit

Éclairage

Point lumineux au plafond

Sol

Parquet

Prise(s) électrique(s)

8

Hauteur sous-plafond

2,25 m

Prise télédistribution

Oui

2ème étage

Chambre 3



Le mobilier repris sur les photos ne fait pas partie de la vente conformément à l'article 3.9 du nouveau code civil.

 superficie : 20.14 m²

Longueur : 5.99 m

Largeur : 4.40 m

Porte		Hauteur sous-plafond	2,60 m
Type double coulissante battante		Type de plafond	Plafond mansardé
Matière bois		Éclairage	Point lumineux au plafond
Fenêtre	Châssis PVC double vitrage type fenêtre de toit	Prise(s) électrique(s)	4
Sol	Parquet		

2ème étage

Salle de douche



Le mobilier repris sur les photos ne fait pas partie de la vente conformément à l'article 3.9 du nouveau code civil.

 superficie : 7.44 m²

Longueur : 4.69 m

Largeur : 1.58 m

Douche

WC

Lavabo

Porte

Type coulissante

Matière bois

Carrelage + rideau

Suspendu

Simple

Fenêtre

Sol

Hauteur sous-plafond

Type de plafond

Éclairage

Prise(s) électrique(s)

Châssis PVC double vitrage
 type fenêtre de toit

Parquet

2,65 m

Plafond mansardé

Point lumineux mural

2

2ème étage

Grenier



Le mobilier repris sur les photos ne fait pas partie de la vente conformément à l'article 3.9 du nouveau code civil.

 superficie : 26.71 m²

Longueur : 6.61 m

Largeur : 4.03 m

Type de grenier	Seulement rangement	Hauteur sous-plafond	2,90 m
Porte		Type de plafond	Plafond mansardé
Type battante double		Éclairage	Point lumineux au plafond
Matière bois		Prise(s) électrique(s)	1
Sol	Plancher		

Sous-sol

Cave



Le mobilier repris sur les photos ne fait pas partie de la vente conformément à l'article 3.9 du nouveau code civil.

 superficie : 14.96 m²

Longueur : 5.42 m

Largeur : 5.39 m

Sol
Hauteur sous-plafond
Éclairage

Béton
1,70 m
Point lumineux mural

Escalier
Matériaux béton
Type droit



Réf. 2901

Adresse du bien :
Rue de la station 1 5370 - Havelange

Autres

REZ-DE-CHAUSSÉE - ESCALIER

 superficie : 3.76 m²

Longueur : 3.25 m

Largeur : 1.46 m

2ÈME ÉTAGE - ESCALIER

 superficie : 2.49 m²

Longueur : 2.14 m

Largeur : 1.53 m



Réf. 2901

Adresse du bien :
Rue de la station 1 5370 - Havelange

RÉCAPITULATIF DES MÉTRÉS

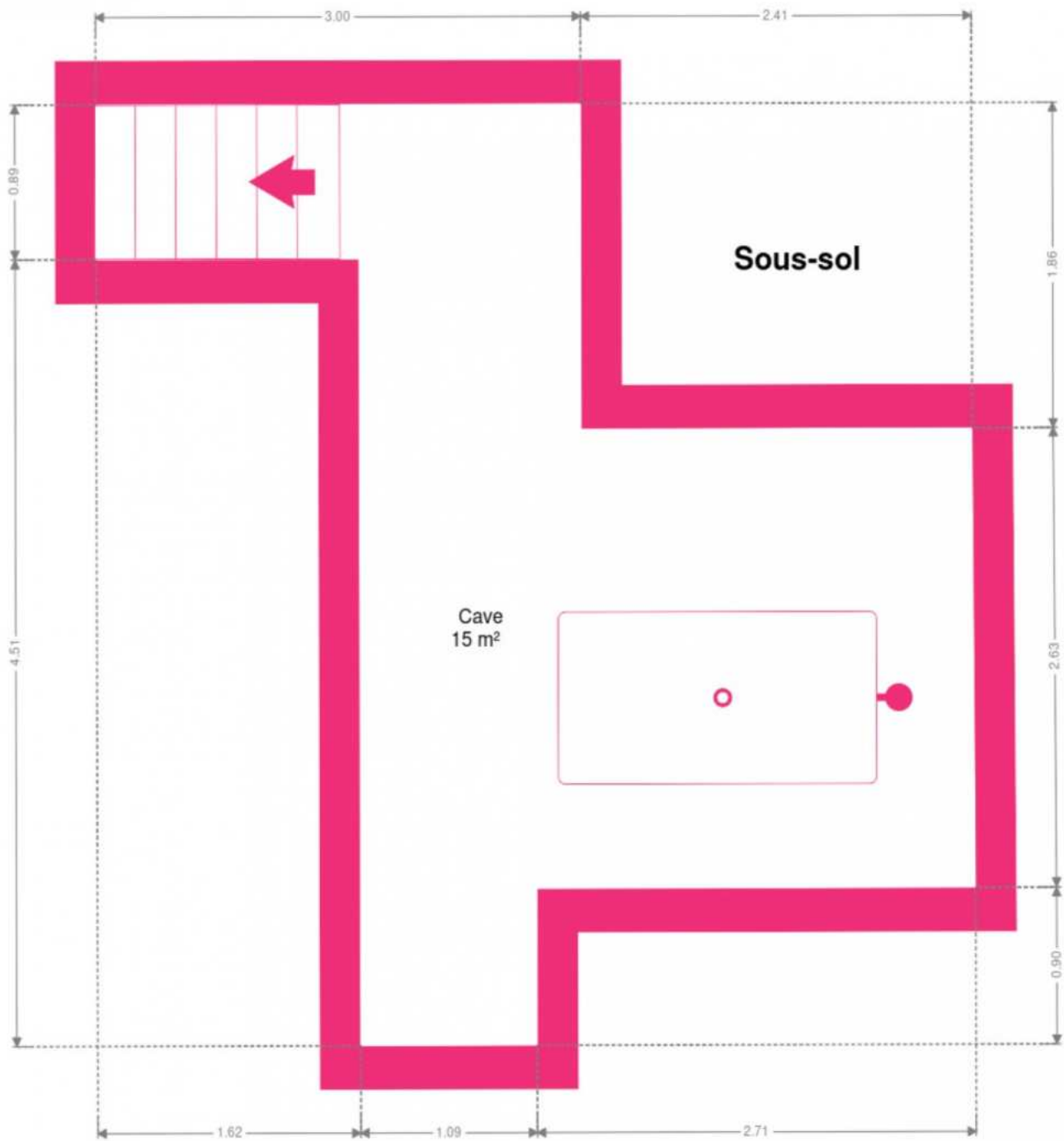
Rez-de-chaussée	Longueur	Largeur	Superficie
Hall d'entrée	2.05 m	1.47 m	3.02 m ²
Séjour	6.87 m	5.33 m	28.96 m ²
Cuisine	4.17 m	3.46 m	13.88 m ²
Wc	1.10 m	1.09 m	1.21 m ²
Chaufferie	4.46 m	3.93 m	15.98 m ²
Débarras	4.58 m	2.67 m	12.22 m ²
Escalier	3.25 m	1.46 m	3.76 m ²
1er étage	Longueur	Largeur	Superficie
Hall de nuit	4.04 m	1.63 m	6.61 m ²
Chambre 1	3.93 m	3.81 m	14.98 m ²
Chambre 2	3.68 m	2.93 m	10.80 m ²
Salle de bains	2.91 m	1.46 m	4.26 m ²
Salle de jeux	6.88 m	4.34 m	29.91 m ²
2ème étage	Longueur	Largeur	Superficie
Chambre 3	5.99 m	4.40 m	20.14 m ²
Salle de douche	4.69 m	1.58 m	7.44 m ²
Grenier	6.61 m	4.03 m	26.71 m ²
Escalier	2.14 m	1.53 m	2.49 m ²
Sous-sol	Longueur	Largeur	Superficie
Cave	5.42 m	5.39 m	14.96 m ²
Total			217.33 m²



Réf. 2901

Adresse du bien :
Rue de la station 1 5370 - Havelange

Plan - Sous-sol

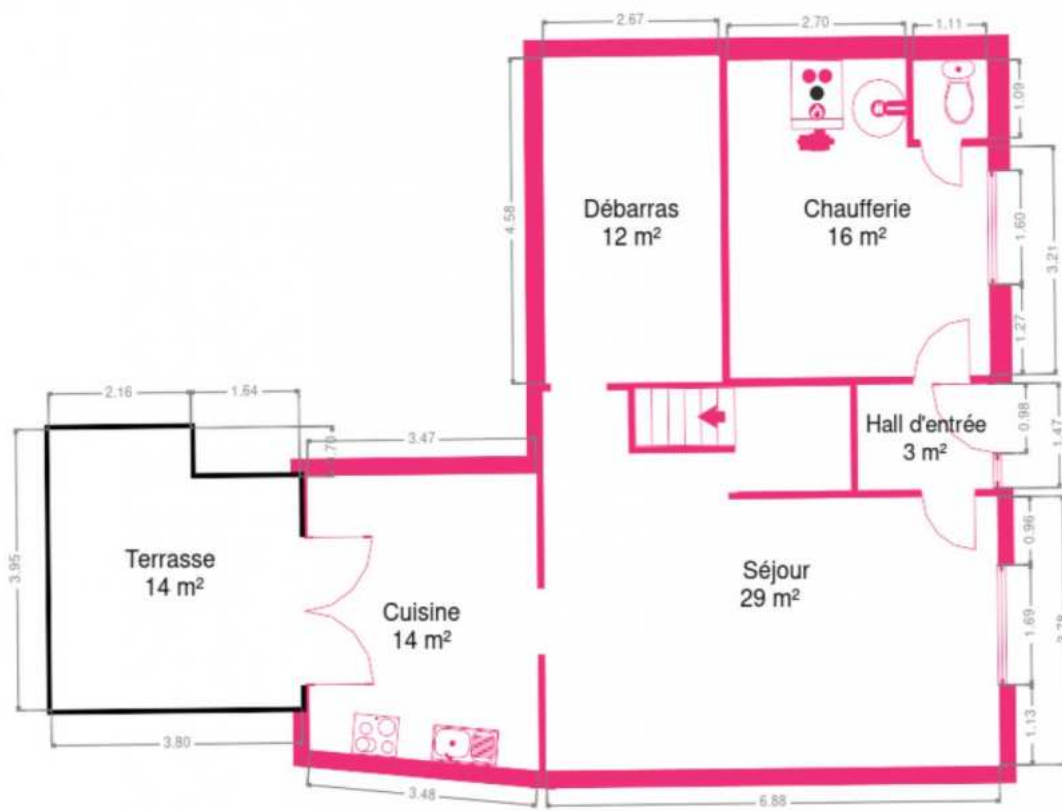




Réf. 2901

Adresse du bien :
Rue de la station 1 5370 - Havelange

Plan - Rez-de-chaussée



Rez-de-chaussée

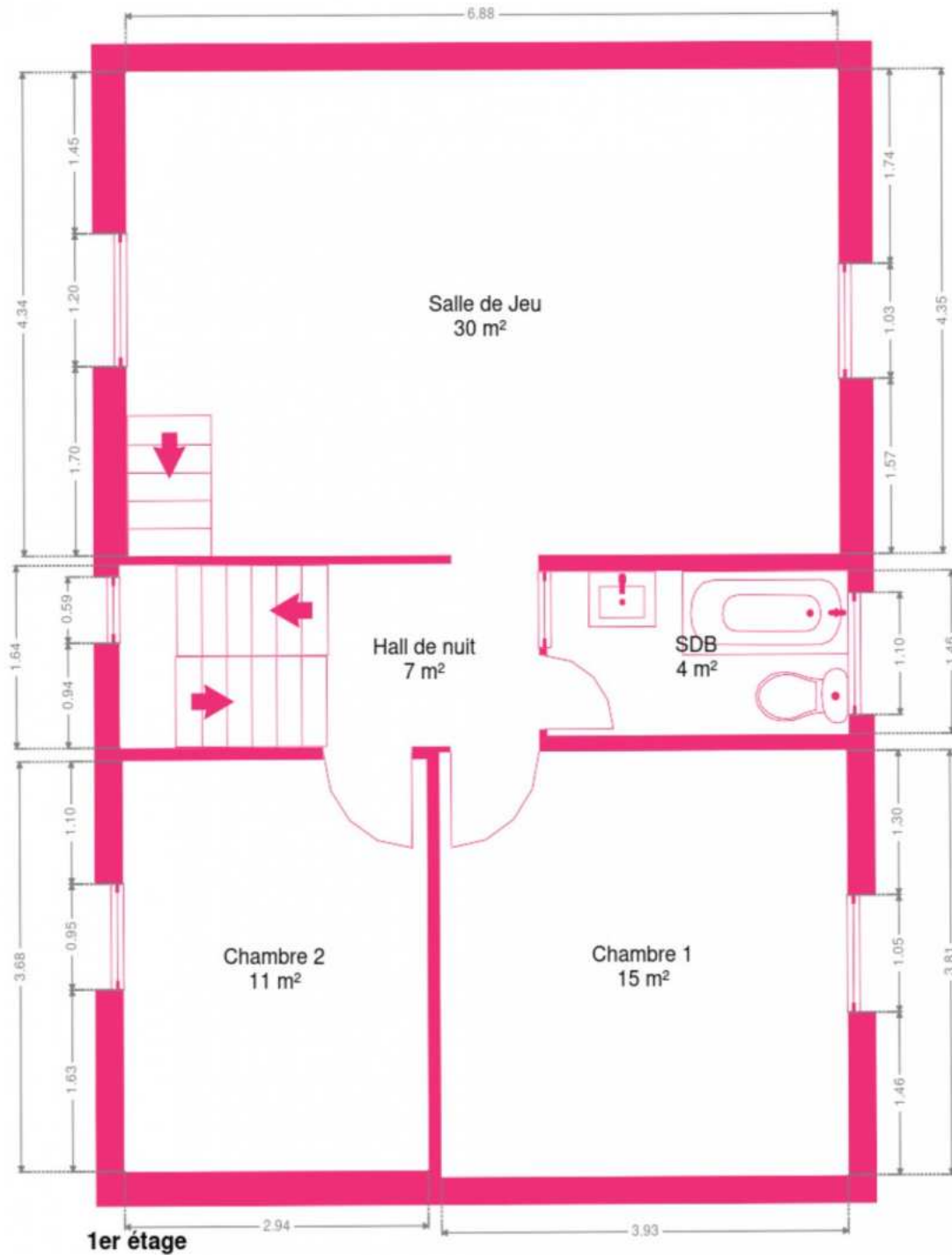




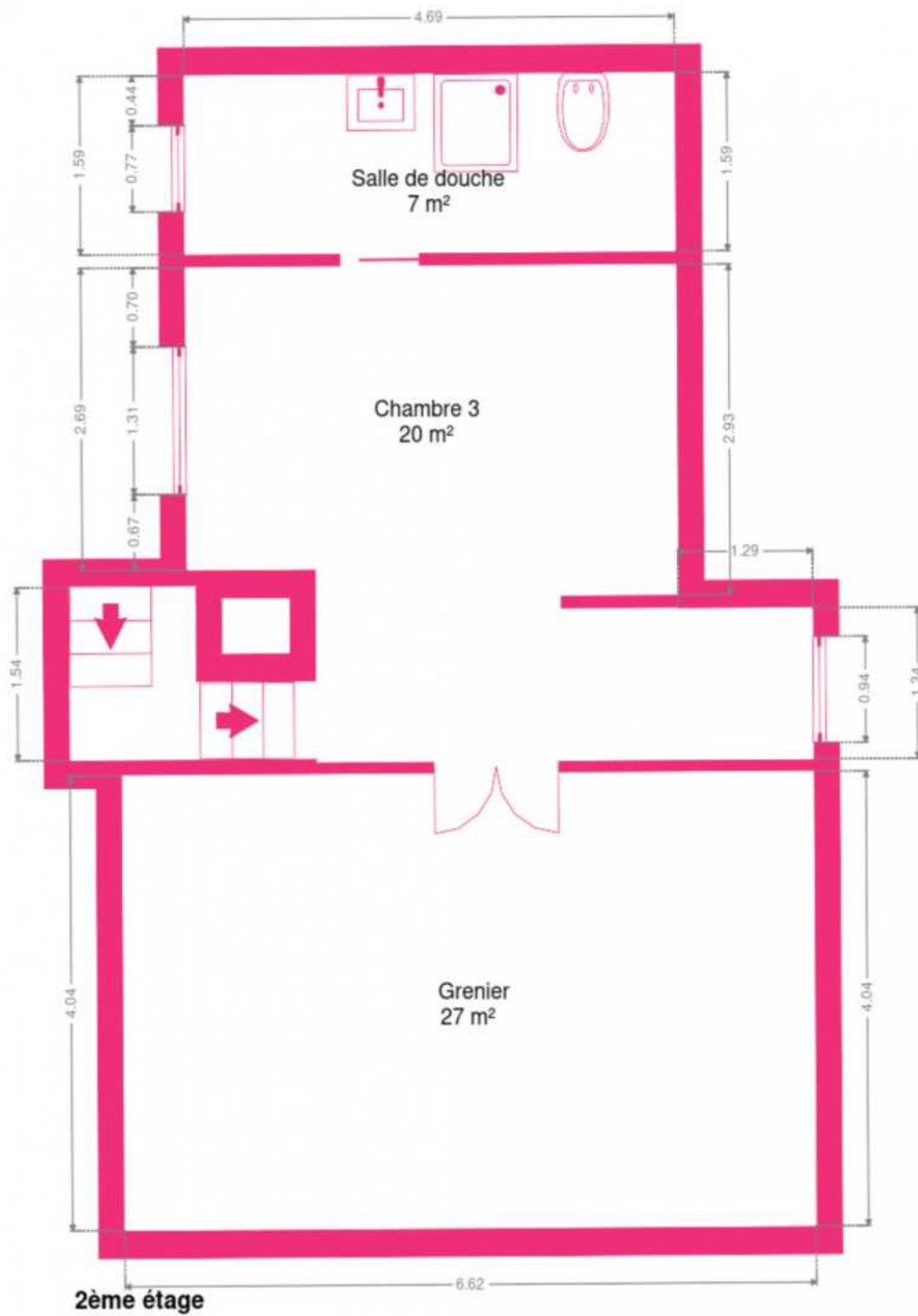
Réf. 2901

Adresse du bien :
Rue de la station 1 5370 - Havelange

Plan - 1er étage



Plan - 2ème étage





Réf. 2901
Adresse du bien :
Rue de la station 1 5370 - Havelange

Extérieur



Le mobilier repris sur les photos ne fait pas partie de la vente conformément à l'article 3.9 du nouveau code civil.



Le mobilier repris sur les photos ne fait pas partie de la vente conformément à l'article 3.9 du nouveau code civil.



Le mobilier repris sur les photos ne fait pas partie de la vente conformément à l'article 3.9 du nouveau code civil.



Le mobilier repris sur les photos ne fait pas partie de la vente conformément à l'article 3.9 du nouveau code civil.

Technique

Zingueries

Bon

Zinc

État

Bon

Couverture

Tuiles terre cuite

Matériaux façade

Peinte

Pierre

Etat

Bon

Châssis

Vert

Double

Pvc

Chauffe-eau

Bulex

Compteur électrique

Mono-horaire

Chauffage

Foyers

Mazout

Radiateur(s)

Acv

Marque acv

Compt. d'eau

Individuel

TV

Prise tv

Internet

Adsl

Citerne mazout

Apparente

Capacité 1700 L



Le mobilier repris sur les photos ne fait pas partie de la vente conformément à l'article 3.9 du nouveau code civil.



Le mobilier repris sur les photos ne fait pas partie de la vente conformément à l'article 3.9 du nouveau code civil.



Le mobilier repris sur les photos ne fait pas partie de la vente conformément à l'article 3.9 du nouveau code civil.



Réf. 2901

Adresse du bien :
Rue de la station 1 5370 - Havelange

Description détaillée de l'environnement

MOBILITÉ

Arrêt de bus	90 m
Accès ferroviaire	5200 m
Accès autoroutier	20 m

ÉCOLES

Ecole fondamentale de miécret	2721 m
-------------------------------	--------



POINTS D'INTÉRÊTS

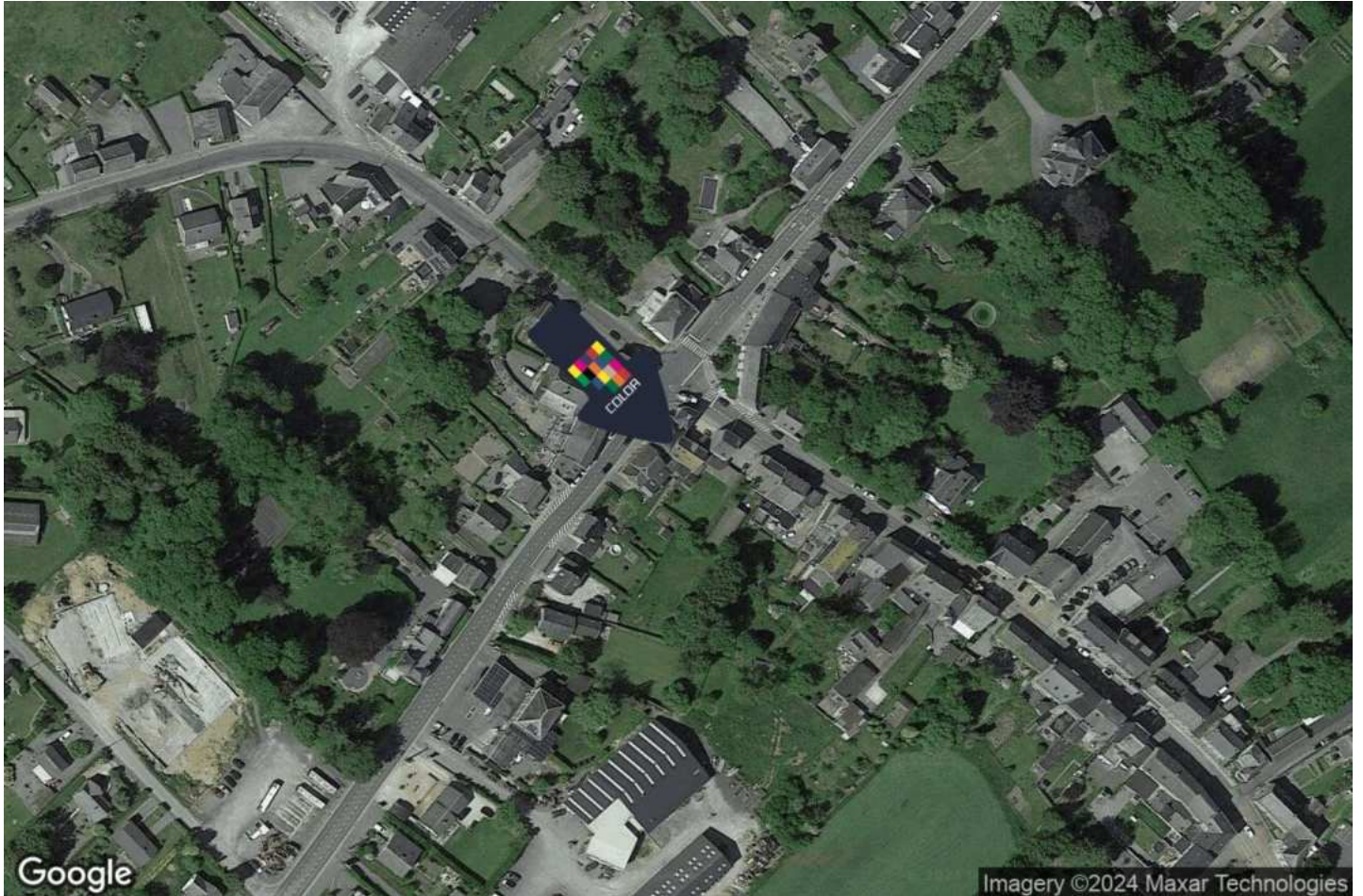
Hébergement	27 m
Hostellerie de la Poste	
Soin des cheveux	83 m
Sanke Havelange	
Entrepreneur général	174 m
Marbrerie Hébette Frères SA	
Entrepreneur général	237 m
Parmentier Chauffage	
Couvreur	348 m
Toitures Thierry Cortis	
Point d'intérêt	376 m
Centre culturel de Havelange: spectacles, musique,...	
Boulangerie	528 m
Kempinaire Boulangerie Havelange	
Avocat	584 m
Avocat à Havelange	



Réf. 2901

Adresse du bien :
Rue de la station 1 5370 - Havelange

Plan situation



- 🏠 Color Immo
- 📍 Chaussée de Marche 496/21, 5101 Namur
- ✉ info@color-immo.be
- ☎ +32 81 22 81 00
- 🌐 <https://www.color-immo.be/>
- 📄 N° IPI : 502 051

- 👤 Focant
- ✉ sfo@color-immo.be
- 📞 0490449810
- ☎ +32 81 22 81 00
- Stéphanie