

COLOR



260 000 €

Réf. Colorm-2900

Joseph Debehogne 67 - 5020 Vedrin



199 m²



3



2

COLOR IMMO

Chaussée de Marche 496/21 - 5101 Namur

TVA : BE 0698 958 937 - IPI : 502051

Tél. : +32 81 22 81 00 - Mail : info@color-immo.be

Maison de Maître à rénover



Le mobilier repris sur les photos ne fait pas partie de la vente conformément à l'article 3.9 du nouveau code civil.

DESCRIPTION

Spacieuse Maison de Maître à confortabiliser sur un terrain de 1150m² dont une parcelle constructible. A proximité des commodités et grands axes routiers. Elle se compose au rez : hall d'entrée, cuisine, séjour de 27m², salon 20m², WC - au 1er : hall de nuit, deux chambres et une SDB - au 2ème : une chambre, une salle de douche et un Wc. Cc mazout - Nouveaux châssis PVC DV en façade avant - châssis DV bois - Caves et garage. Devis travaux pour obtenir un PEB supérieur à F et pour mettre l'électricité en conformité disponible. FO à partir de 260.000euros. Info et visite au 081/22 81 00 ou 0496/511.567.



Réf. Colorm-2900

Adresse du bien :
Joseph Debehogne 67 5020 - Vedrin

Coordonnées du bien

Rue Joseph Debehogne

N° 67

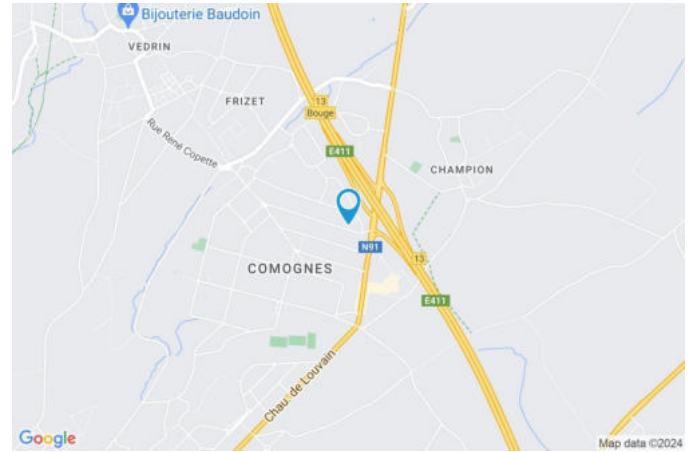
CP 5020

Ville Vedrin

Pays Belgique

Latitude 50.492809

Longitude 4.892378



PEB

PEB No. : 20240229025754

E totale : 82886

Espec : 480





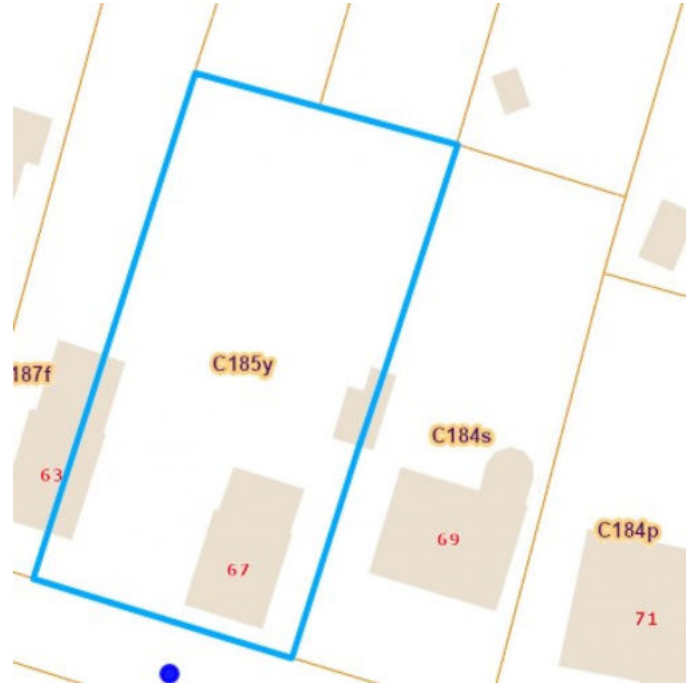
Réf. Colorm-2900

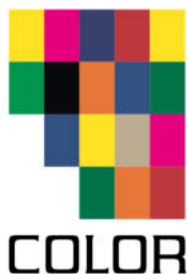
Adresse du bien :
Joseph Debehogne 67 5020 - Vedrin

PARCELLE - DIMENSIONS ET AMÉNAGEMENTS

↗ Orientation façade avant	Sud
↘ Déclivité	Plat
▶ Largeur de la façade	6.00 m
▶ Surface bâtie au sol	118.00 m ²
▶ Profondeur de la parcelle	48 m
▶ Surface de la parcelle	1150.00 m ²
▶ Largeur de la parcelle	24.00 m

Informations provenant du site du cadastre





Réf. Colorm-2900

Adresse du bien :
Joseph Debehogne 67 5020 - Vedrin

Description globale du bien

Etat général	À rénover
Surface habitable	156 m ²
Surface totale	199 m ²
Nombre de façades	4
Nombre d'étages	2
Nombre de pièces	15
Nombre de chambre(s)	3
Nombre de salle de bains	1
Nombre de salle de douches	1
	Maison
Garage	1 place(s)
Environnement	Zone d'habitation



Descriptif extérieur

Jardin (terrain arrière)		Terrasse (terrain arrière)
Fermé		Orientation nord
Aménagé pelouse		Cour (terrain arrière)
Nord		Sol gravier
Plat		Orientation nord
Terrasse (terrain arrière)	15 m ²	
Sol carrelage		
Éclairage		

Aménagement intérieur

Rez-de-chaussée	91 m ²
Hall d'entrée, salon, salle à manger, cuisine, garage, wc 1, escalier	
1er étage	48 m ²
Hall de nuit, chambre 1, chambre 2, salle de bains	
2ème étage	31 m ²
Chambre 3, salle de douche, wc 2, escalier	
Sous-sol	29 m ²
Cave 1, cave 2, escalier	

Rez-de-chaussée

Hall d'entrée



Le mobilier repris sur les photos ne fait pas partie de la vente conformément à l'article 3.9 du nouveau code civil.

 superficie : 11.75 m²

Longueur : 7.71 m

Largeur : 1.81 m

Porte

Pvc

Escalier

Fenêtre

Châssis PVC double vitrage
type sans ouverture

Bois

Hauteur sous-plafond

3,0 m

Droit

Éclairage

Au plafond

Rez-de-chaussée

Salon



Le mobilier repris sur les photos ne fait pas partie de la vente conformément à l'article 3.9 du nouveau code civil.



Le mobilier repris sur les photos ne fait pas partie de la vente conformément à l'article 3.9 du nouveau code civil.

 superficie : 19.93 m²

Longueur : 4.48 m

Largeur : 4.44 m

Fenêtre

Châssis PVC double vitrage
type oscillo-battants volets type
manuel

Prise(s) électrique(s)

3

Hauteur sous-plafond

3,0 m

Prise télédistribution

Oui

Éclairage

Au plafond

Prise téléphone

Oui

Rez-de-chaussée

Salle à manger



Le mobilier repris sur les photos ne fait pas partie de la vente conformément à l'article 3.9 du nouveau code civil.



Le mobilier repris sur les photos ne fait pas partie de la vente conformément à l'article 3.9 du nouveau code civil.

 superficie : 26.57 m²

Longueur : 7.24 m

Largeur : 4.46 m

Hauteur sous-plafond 2,4 m
Prise(s) électrique(s) 4
Prise télédistribution Oui
Ouvert sur Cuisine

Fenêtre Châssis bois double vitrage type oscillo-battants volets type manuel
Éclairage Au plafond
Chauffage Poêle à charbon

Rez-de-chaussée

Cuisine



Le mobilier repris sur les photos ne fait pas partie de la vente conformément à l'article 3.9 du nouveau code civil.



Le mobilier repris sur les photos ne fait pas partie de la vente conformément à l'article 3.9 du nouveau code civil.

 superficie : 11.37 m²

Longueur : 3.96 m

Largeur : 2.87 m

Hauteur sous-plafond 2,5 m
Prise(s) électrique(s) 4
Type Semi-équipée
Accès
 Terrasse
 Jardin
 Cour
Ouvert sur Salle à manger
Évier
 Double
 Avec égouttoir
 Inox
Plaque de cuisson Vitrocéramique Tactile
Hotte
 Hotte sous-encastree
 Extérieure

Frigo
 Externe
 Zanussi
Four Zanussi
Décharge machine à laver Oui
Porte
 Pvc
 Double
 Type manuel
Fenêtre Châssis bois double vitrage
 type battants
Éclairage Au plafond

1er étage

Hall de nuit



Le mobilier repris sur les photos ne fait pas partie de la vente conformément à l'article 3.9 du nouveau code civil.

 superficie : 9.90 m²

Longueur : 5.63 m

Largeur : 1.76 m

Escalier

Bois
Droit

Fenêtre

Sol
Éclairage

Châssis PVC double vitrage
type oscillo-battants

Vinyle
Aucun

1er étage

Chambre 1



Le mobilier repris sur les photos ne fait pas partie de la vente conformément à l'article 3.9 du nouveau code civil.

 superficie : 19.57 m²

Longueur : 4.46 m

Largeur : 4.38 m

Fenêtre

Châssis PVC double vitrage
type oscillo-battants

Éclairage

Au plafond

Sol

Tapis plain

Prise(s) électrique(s)

4

Hauteur sous-plafond

2,45 m

1er étage

Chambre 2



Le mobilier repris sur les photos ne fait pas partie de la vente conformément à l'article 3.9 du nouveau code civil.

 superficie : 14.80 m²

Longueur : 4.50 m

Largeur : 3.28 m

Fenêtre

Châssis bois double vitrage type
oscillo-battants

Éclairage

Au plafond

Sol

Tapis plain

Prise(s) électrique(s)

3

Hauteur sous-plafond

2,45 m

1er étage

Salle de bains



Le mobilier repris sur les photos ne fait pas partie de la vente conformément à l'article 3.9 du nouveau code civil.

 superficie : 3.40 m²

Longueur : 1.98 m

Largeur : 1.72 m

Hauteur sous-plafond	2,4 m	Murs	Totalement carrelés
Prise(s) électrique(s)	1	Fenêtre	Châssis bois double vitrage type oscillo-battants
Type	Douche dans le bain	Éclairage	Mural
Baignoire	1	Chauffage	
WC	Classique		Radiateur électrique
Lavabo	Simple		

2ème étage

Chambre 3



Le mobilier repris sur les photos ne fait pas partie de la vente conformément à l'article 3.9 du nouveau code civil.

 superficie : 22.68 m²

Longueur : 5.07 m

Largeur : 4.47 m

Murs	Lambris	Type de plafond	Plafond mansardé
Fenêtre	Châssis bois double vitrage type fenêtre de toit	Éclairage	Au plafond
Sol	Tapis plain	Placard	Portes battantes
Hauteur sous-plafond	2,55 m	Prise(s) électrique(s)	2

2ème étage

Salle de douche



Le mobilier repris sur les photos ne fait pas partie de la vente conformément à l'article 3.9 du nouveau code civil.

 superficie : 2.97 m²

Longueur : 1.74 m

Largeur : 1.70 m

Douche	Cabine	Type de plafond	Plafond mansardé
Lavabo	Simple	Éclairage	Spots encastrés
Sol	Vinyle	Prise(s) électrique(s)	1
Hauteur sous-plafond	2,1 m	Placard	Portes battantes

Sous-sol

Cave 1



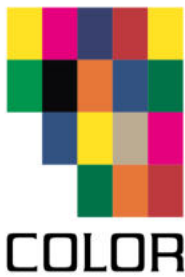
Le mobilier repris sur les photos ne fait pas partie de la vente conformément à l'article 3.9 du nouveau code civil.

 superficie : 18.27 m²

Longueur : 4.33 m

Largeur : 4.22 m

Sol	Béton
Hauteur sous-plafond	1,8 m
Éclairage	Au plafond



Réf. Colorm-2900

Adresse du bien :
Joseph Debehogne 67 5020 - Vedrin

Autres

REZ-DE-CHAUSSÉE - GARAGE

superficie : 20.19 m²

Longueur : 5.61 m

Largeur : 3.60 m

Accès

Terrasse
Jardin
Cour

Nombre de voitures 1

Porte

Ouverture manuelle
Aluminium

Fenêtre

Châssis type sans ouverture matière bois
Vitrage simple

Sol

Pavés

Hauteur sous-plafond 2,6 m

Type de plafond Plafond mansardé

Éclairage Au plafond

REZ-DE-CHAUSSÉE - WC 1

superficie : 0.77 m²

Longueur : 1.21 m

Largeur : 0.64 m

WC Classique

Lavabo Simple

Hauteur sous-plafond 2,0 m

Éclairage Mural

REZ-DE-CHAUSSÉE - ESCALIER

superficie : 0.84 m²

Longueur : 1.30 m

Largeur : 0.64 m

2ÈME ÉTAGE - WC 2

superficie : 2.17 m²

Longueur : 1.67 m

Largeur : 1.29 m

WC Classique

Sol Vinyle

Hauteur sous-plafond 2,1 m

Type de plafond Plafond mansardé

Éclairage Spots encastrés

Placard Portes battantes



Réf. Colorm-2900

Adresse du bien :
Joseph Debehogne 67 5020 - Vedrin

2ÈME ÉTAGE - ESCALIER

 superficie : 3.28 m²

Longueur : 1.90 m

Largeur : 1.72 m

SOUS-SOL - CAVE 2

 superficie : 4.48 m²

Longueur : 3.03 m

Largeur : 1.48 m

Voutée	Oui
Sol	Béton
Hauteur sous-plafond	1,8 m
Éclairage	Aucun

SOUS-SOL - ESCALIER

 superficie : 3.18 m²

Longueur : 2.96 m

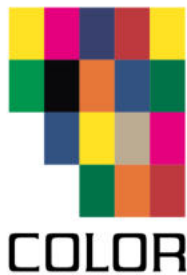
Largeur : 1.87 m

SOUS-SOL - ESCALIER

 superficie : 3.18 m²

Longueur : 2.96 m

Largeur : 1.87 m



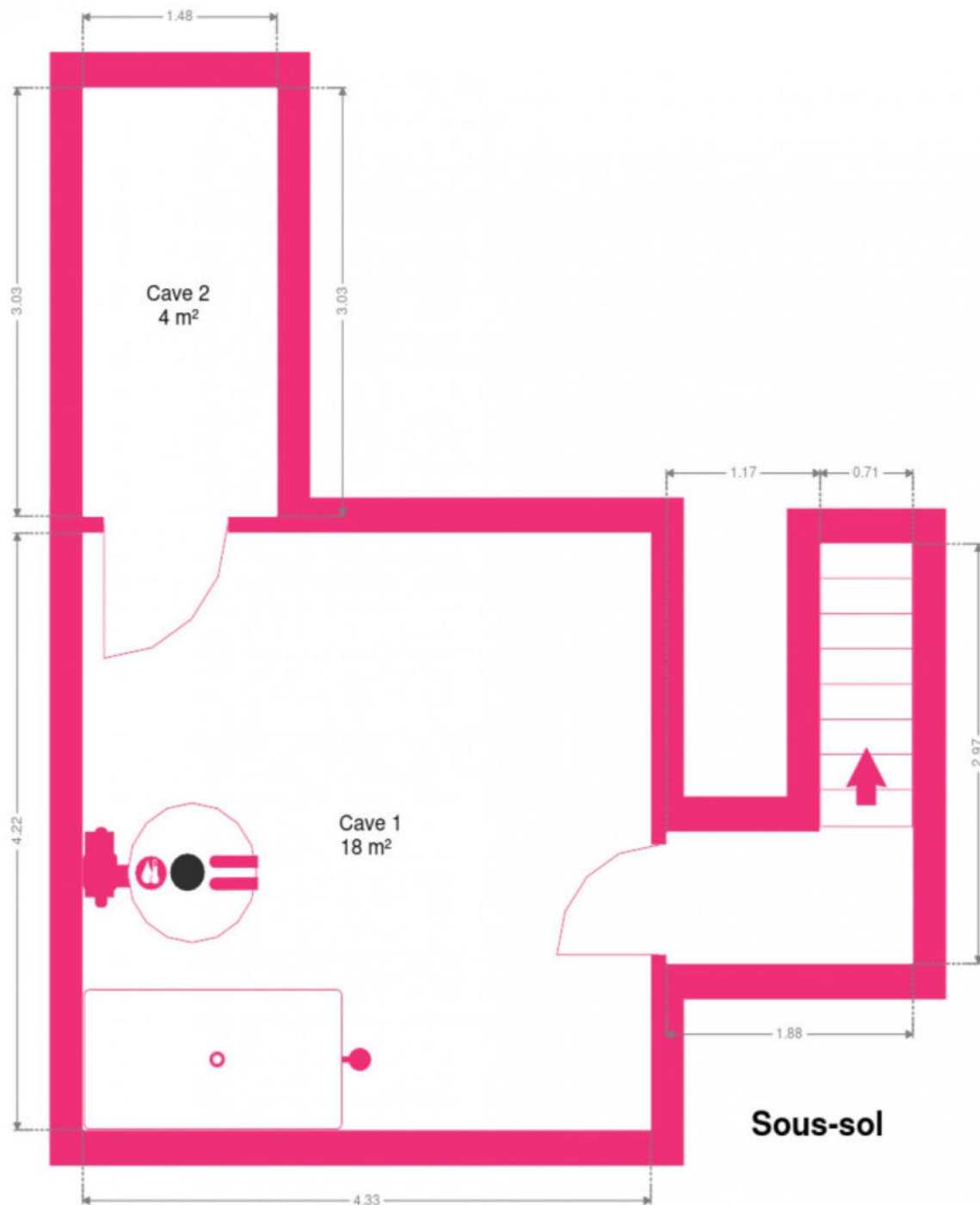
Réf. Colorm-2900

Adresse du bien :
Joseph Debehogne 67 5020 - Vedrin

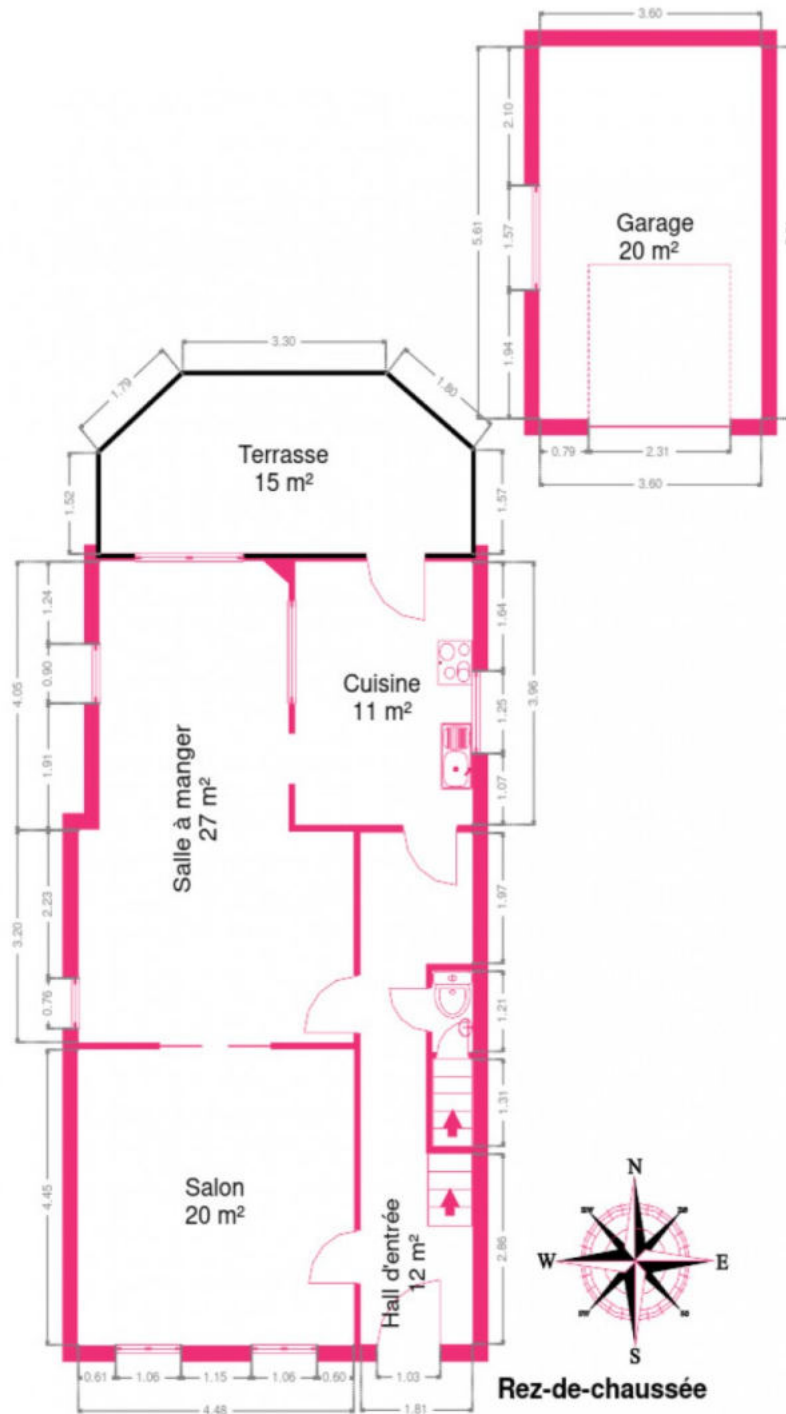
RÉCAPITULATIF DES MÉTRÉS

Rez-de-chaussée	Longueur	Largeur	Superficie
Hall d'entrée	7.71 m	1.81 m	11.75 m ²
Salon	4.48 m	4.44 m	19.93 m ²
Salle à manger	7.24 m	4.46 m	26.57 m ²
Cuisine	3.96 m	2.87 m	11.37 m ²
Garage	5.61 m	3.60 m	20.19 m ²
Wc 1	1.21 m	0.64 m	0.77 m ²
Escalier	1.30 m	0.64 m	0.84 m ²
1er étage	Longueur	Largeur	Superficie
Hall de nuit	5.63 m	1.76 m	9.90 m ²
Chambre 1	4.46 m	4.38 m	19.57 m ²
Chambre 2	4.50 m	3.28 m	14.80 m ²
Salle de bains	1.98 m	1.72 m	3.40 m ²
2ème étage	Longueur	Largeur	Superficie
Chambre 3	5.07 m	4.47 m	22.68 m ²
Salle de douche	1.74 m	1.70 m	2.97 m ²
Wc 2	1.67 m	1.29 m	2.17 m ²
Escalier	1.90 m	1.72 m	3.28 m ²
Sous-sol	Longueur	Largeur	Superficie
Cave 1	4.33 m	4.22 m	18.27 m ²
Cave 2	3.03 m	1.48 m	4.48 m ²
Escalier	2.96 m	1.87 m	3.18 m ²
Escalier	2.96 m	1.87 m	3.18 m ²
Total			199.3 m²

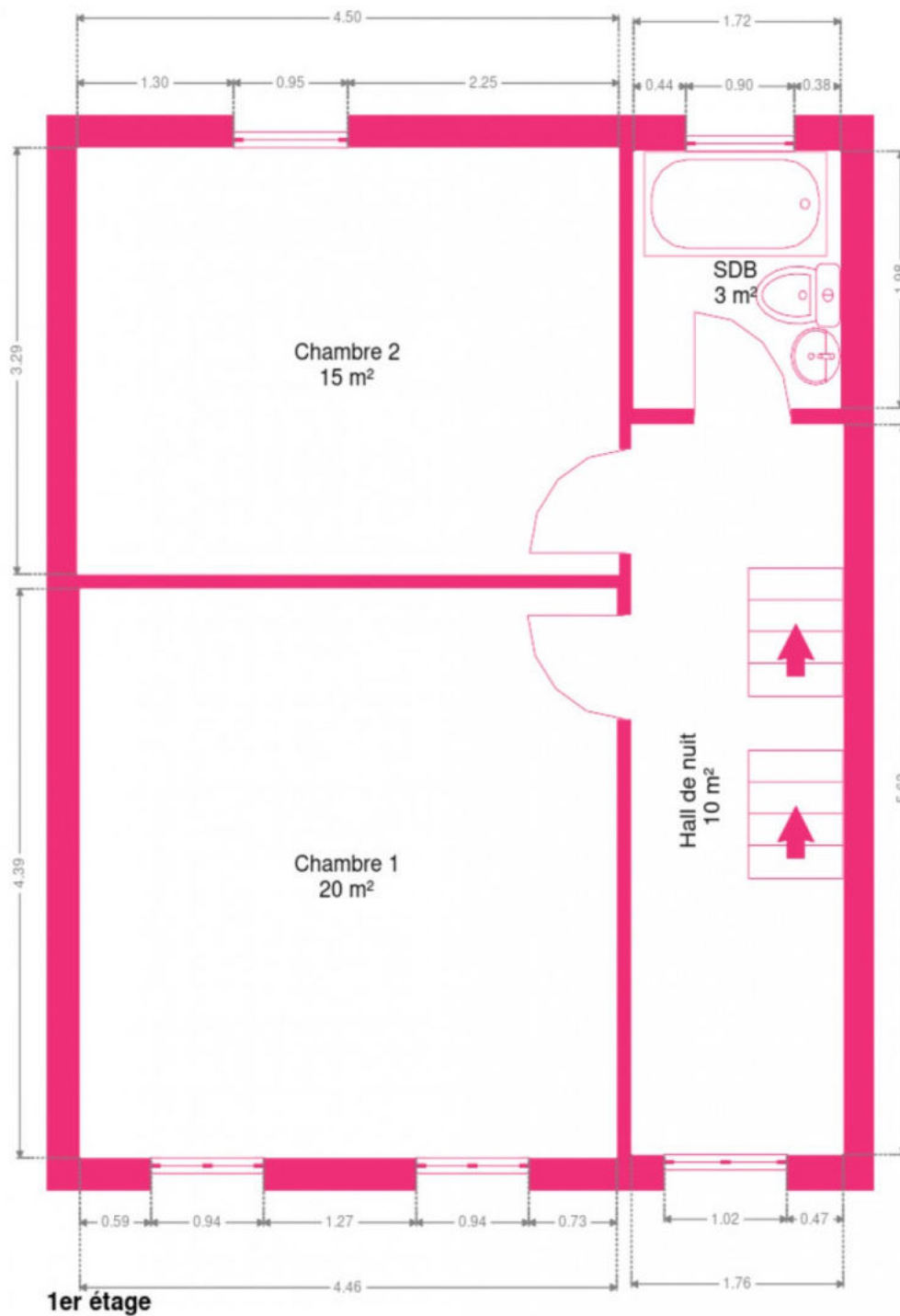
Plan - Sous-sol



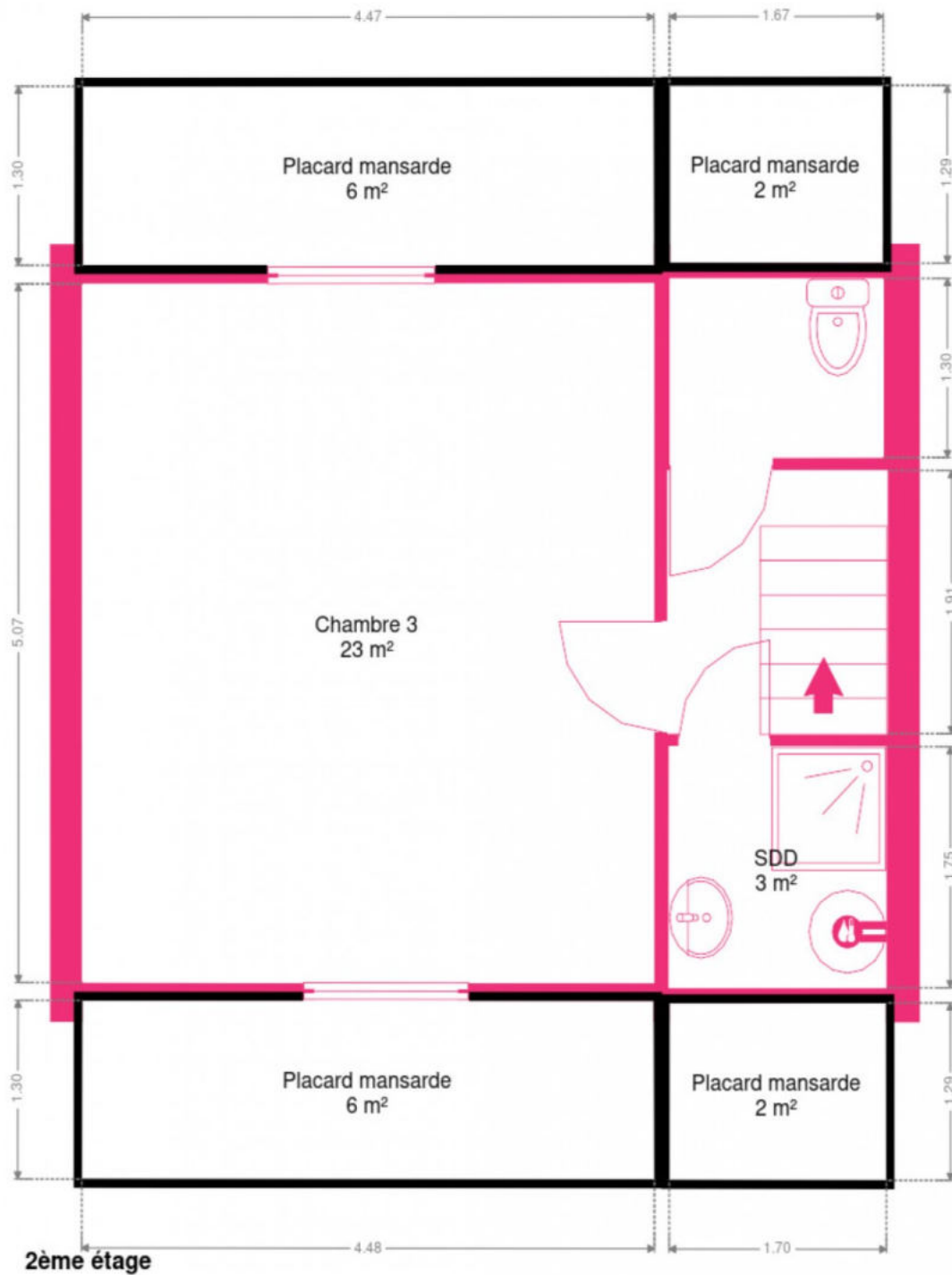
Plan - Rez-de-chaussée



Plan - 1er étage



Plan - 2ème étage



Extérieur



Le mobilier repris sur les photos ne fait pas partie de la vente conformément à l'article 3.9 du nouveau code civil.



Le mobilier repris sur les photos ne fait pas partie de la vente conformément à l'article 3.9 du nouveau code civil.



Le mobilier repris sur les photos ne fait pas partie de la vente conformément à l'article 3.9 du nouveau code civil.



Le mobilier repris sur les photos ne fait pas partie de la vente conformément à l'article 3.9 du nouveau code civil.



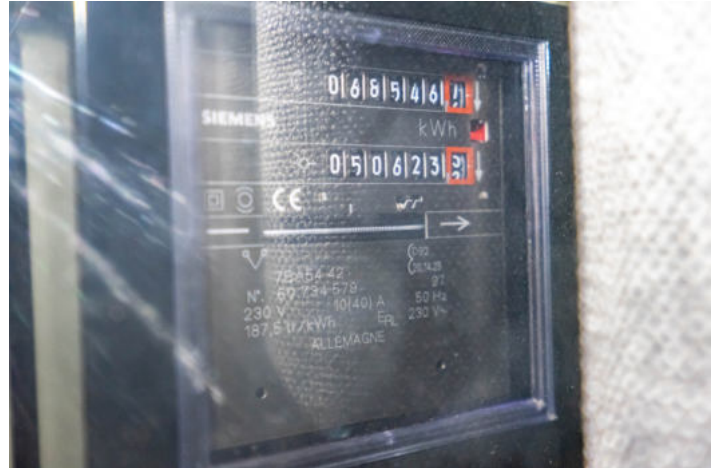
Le mobilier repris sur les photos ne fait pas partie de la vente conformément à l'article 3.9 du nouveau code civil.



Le mobilier repris sur les photos ne fait pas partie de la vente conformément à l'article 3.9 du nouveau code civil.

Technique

Zingueries	Zinc
Couverture	Tuiles
Matériaux façade	Brique
Etat	Bon
Châssis	
Pvc	
Année 2020	
Double	
Type manuel	
Bois	
DV	
Compteur électrique	Bi-horaire
Chauffage	
Central	
Mazout	
Radiateur(s)	
Viessmann	
Marque viessmann	
Compt. d'eau	Individuel
TV	Prise tv
Téléphone	Oui
Citerne mazout	
Apparente	
Capacité 2500 L	



Le mobilier repris sur les photos ne fait pas partie de la vente conformément à l'article 3.9 du nouveau code civil.



Le mobilier repris sur les photos ne fait pas partie de la vente conformément à l'article 3.9 du nouveau code civil.



Le mobilier repris sur les photos ne fait pas partie de la vente conformément à l'article 3.9 du nouveau code civil.



Réf. Colorm-2900

Adresse du bien :
Joseph Debehogne 67 5020 - Vedrin

Description détaillée de l'environnement

MOBILITÉ

Arrêt de bus	200 m
Accès ferroviaire	6000 m
Accès autoroutier	450 m

ÉCOLES

École Saint-François-Xavier	330 m
Institut de la Providence de Champion	658 m



POINTS D'INTÉRÊTS

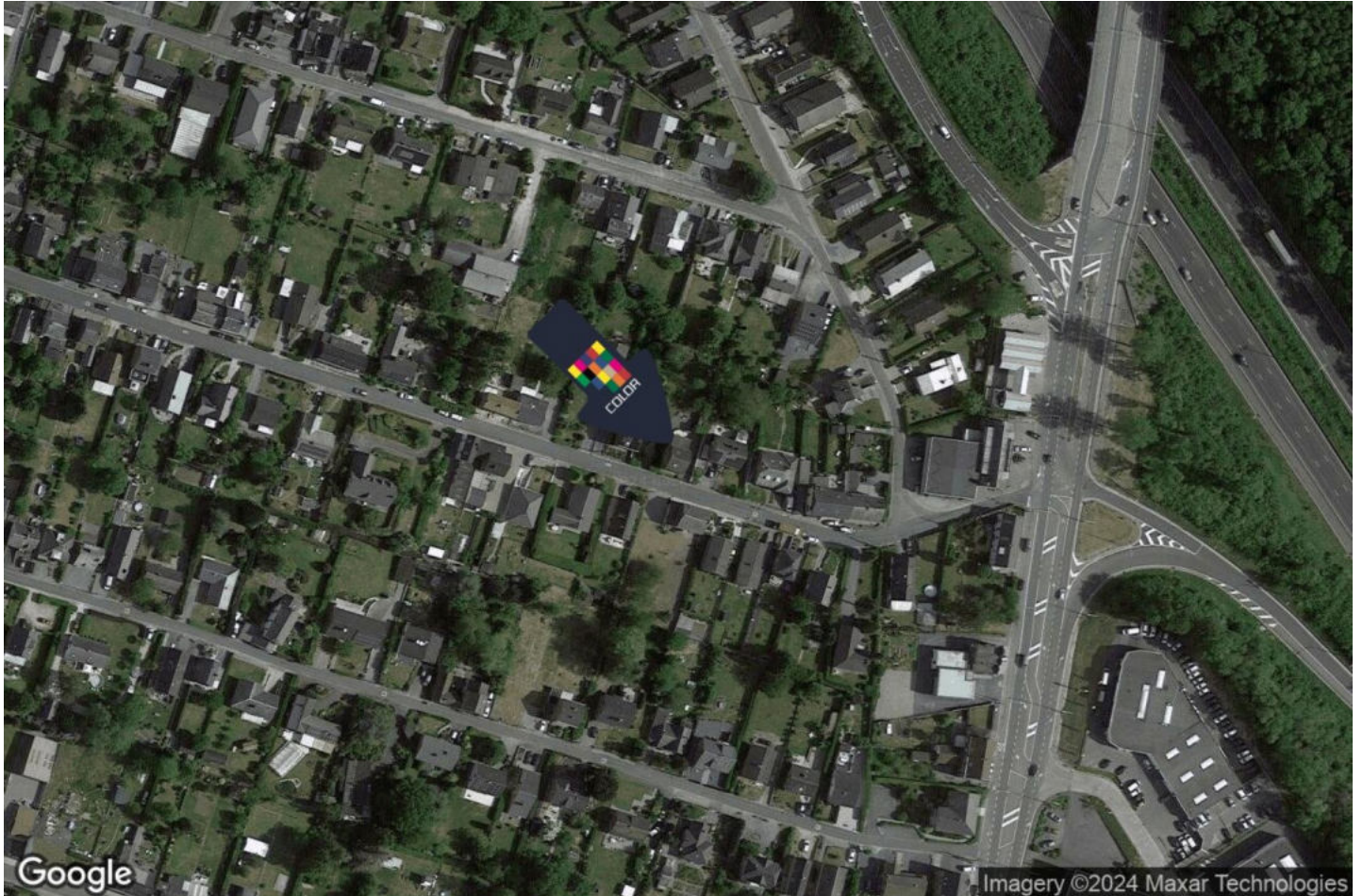
Magasin de meubles	368 m
Maisons du Monde	
Restaurant	374 m
Quick Namur Champion	
Supermarché	428 m
Aldi	
Articles pour la maison	577 m
Leen Bakker	
Université	626 m
Auditoire Robert D'Hondt	
Hôpital	1901 m
Clinique Saint-Luc Bouge / Namur	
Magasin d'électronique	1940 m
Kréfel Namur	
Point d'intérêt	1139 m
CSC-Enseignement	



Réf. Colorm-2900

Adresse du bien :
Joseph Debehogne 67 5020 - Vedrin

Plan situation



- 🏠 Color Immo
- 📍 Chaussée de Marche 496/21, 5101 Namur
- ✉ info@color-immo.be
- ☎ +32 81 22 81 00
- 🌐 <https://www.color-immo.be/>
- 📄 N° IPI : 502 051

- 👤 Bérengère Neuville
- ☎ +32 496 511 567
- 📄 N° IPI : 515.429