

COLOR



239 000 €

# Réf. 2760

Rue Henri Lecocq 53 - 5000 Namur



97 m<sup>2</sup>



2



1

COLOR IMMO

Chaussée de Marche 496/21 - 5101 Namur

TVA : BE 0698 958 937 - IPI : 502051

Tél. : +32 81 22 81 00 - Mail : info@color-immo.be



# Réf. 2760

Adresse du bien :  
Rue Henri Lecocq 53 5000 - Namur

---

Nouvelle construction: Appartement Duplex 2 ch



Le mobilier repris sur les photos ne fait pas partie de la vente conformément à l'article 3.9 du nouveau code civil.

## DESCRIPTION

A 2'min à pied de l'hôpital Sainte-Elisabeth, situé au 2eme étage d'un immeuble neuf de trois unités, cet appartement de 2023 composé d'un agréable espace de vie lumineux avec 2 chambres. Peb B. Il est équipé d'un CC gaz de ville, vmc, cuisine équipée. Possibilité d'acquérir un garage fermé sécurisé. Info et visite au 081/22 81 00



# Réf. 2760

Adresse du bien :  
Rue Henri Lecocq 53 5000 - Namur

### Coordonnées du bien

Rue Rue Henri Lecocq

N° 53

Étage 2eme

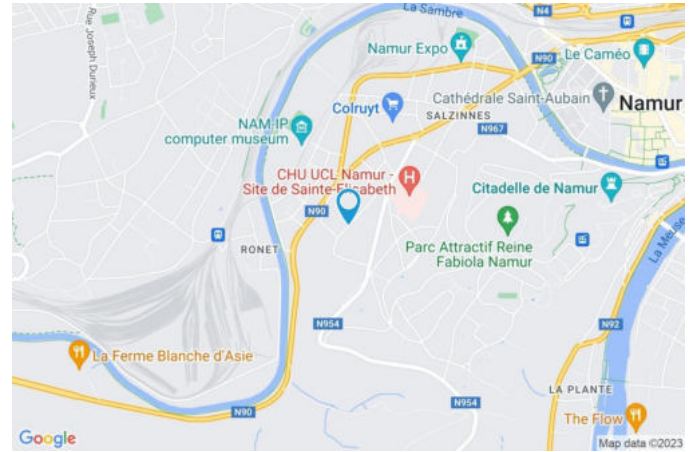
CP 5000

Ville Namur

Pays Belgique

Latitude 50.458492

Longitude 4.839637



### PEB

PEB No. : 20232920500672

E totale : 9500 Kwh/an

Espec : 102 Kwh/m<sup>2</sup>/an







# Réf. 2760

Adresse du bien :  
Rue Henri Lecocq 53 5000 - Namur

### Description globale du bien

Etat général	Neuf
Surface habitable	78 m <sup>2</sup>
Surface totale	97 m <sup>2</sup>
Nombre de façades	3
Etage	2
Nombre d'étages	3
Nombre de pièces	10
Nombre de chambre(s)	2
Nombre de salle de bains	1



### Aménagement intérieur

Rez-de-chaussée	19 m <sup>2</sup>
Garage	
2ème étage	47 m <sup>2</sup>
Hall d'entrée, séjour, cuisine, wc, buanderie, escalier	
3ème étage	31 m <sup>2</sup>
Hall de nuit, chambre 1, chambre 2, salle de bains	



# Réf. 2760

Adresse du bien :  
Rue Henri Lecocq 53 5000 - Namur

Rez-de-chaussée

Garage



Le mobilier repris sur les photos ne fait pas partie de la vente conformément à l'article 3.9 du nouveau code civil.

 superficie : 18.81 m<sup>2</sup>

Longueur : 6.03 m

Largeur : 3.12 m

Porte  
Ouverture manuelle  
Métallique

Sol  
Hauteur sous-plafond  
Type de plafond

Béton  
4,1 m  
Plafond mansardé

2ème étage

Hall d'entrée



Le mobilier repris sur les photos ne fait pas partie de la vente conformément à l'article 3.9 du nouveau code civil.

 superficie : 2.71 m<sup>2</sup>

Longueur : 2.56 m

Largeur : 1.06 m

Porte	Matière bois	Éclairage	Point lumineux au plafond
Sol	Carrelage	Vidéophone	Oui
Hauteur sous-plafond	2,1 m		

2ème étage

Séjour



Le mobilier repris sur les photos ne fait pas partie de la vente conformément à l'article 3.9 du nouveau code civil.

 superficie : 16.60 m<sup>2</sup>

Longueur : 5.87 m

Largeur : 3.41 m

Fenêtre	Châssis PVC double vitrage type oscillo-battants	Chauffage	Radiateur(s)
Sol	Carrelage	Prise(s) électrique(s)	6
Hauteur sous-plafond	2,4 m	Prise télédistribution	Oui
Éclairage	Point lumineux au plafond	Prise réseau	Oui



2ème étage

Cuisine



Le mobilier repris sur les photos ne fait pas partie de la vente conformément à l'article 3.9 du nouveau code civil.



Le mobilier repris sur les photos ne fait pas partie de la vente conformément à l'article 3.9 du nouveau code civil.

 superficie : 19.38 m<sup>2</sup>

Longueur : 5.93 m

Largeur : 3.59 m

Hauteur sous-plafond 2,4 m  
 Prise(s) électrique(s) 8  
 Type Équipée  
 Évier  
 One half  
 Avec égouttoir  
 Matière inox  
 Plaque de cuisson  
 Type vitrocéramique  
 De la marque Samsung  
 Hotte  
 Type hotte murale  
 Évacuation extérieure  
 De la marque Samsung  
 Frigo  
 Type combi encastré  
 De la marque Samsung

Lave-vaisselle  
 Type full-intégré  
 De la marque Samsung  
 Four  
 Type à air pulsé  
 De la marque Samsung  
 Fenêtre  
 Sol  
 Éclairage  
 Chauffage  
 Prise télédistribution  
 Prise réseau

Châssis PVC double vitrage  
 type oscillo-battants  
 Carrelage  
 Point lumineux au plafond  
 Radiateur(s)  
 Oui  
 Oui

2ème étage

Wc



Le mobilier repris sur les photos ne fait pas partie de la vente conformément à l'article 3.9 du nouveau code civil.

 superficie : 1.53 m<sup>2</sup>

Longueur : 1.61 m

Largeur : 0.95 m

WC  
 Lavabo  
 Sol

Suspendu  
 Simple  
 Carrelage

Hauteur sous-plafond  
 Éclairage

2,4 m  
 Point lumineux au plafond



# Réf. 2760  
Adresse du bien :  
Rue Henri Lecocq 53 5000 - Namur

2ème étage

Buanderie



Le mobilier repris sur les photos ne fait pas partie de la vente conformément à l'article 3.9 du nouveau code civil.

 superficie : 5.30 m<sup>2</sup>

Longueur : 2.65 m

Largeur : 2.00 m

Sol	Carrelage	Prise(s) électrique(s)	3
Hauteur sous-plafond	2,4 m	Oui	1
Éclairage	Point lumineux au plafond		1

3ème étage

Hall de nuit



Le mobilier repris sur les photos ne fait pas partie de la vente conformément à l'article 3.9 du nouveau code civil.

 superficie : 3.31 m<sup>2</sup>

Longueur : 3.20 m

Largeur : 1.39 m

Escalier

Matériaux carrelages

Type 1/4 tournant

Sol

Hauteur sous-plafond

Éclairage

Carrelage

2,3 m

Point lumineux mural au plafond

3ème étage

Chambre 1



Le mobilier repris sur les photos ne fait pas partie de la vente conformément à l'article 3.9 du nouveau code civil.

 superficie : 10.65 m<sup>2</sup>

Longueur : 4.03 m

Largeur : 2.63 m

Fenêtre	Châssis bois double vitrage type fenêtre de toit	Éclairage	Point lumineux au plafond
Sol	Carrelage	Chauffage	Radiateur(s)
Hauteur sous-plafond	2,3 m	Prise(s) électrique(s)	7
Type de plafond	Plafond mansardé		

3ème étage

Chambre 2



Le mobilier repris sur les photos ne fait pas partie de la vente conformément à l'article 3.9 du nouveau code civil.

 superficie : 9.22 m<sup>2</sup>

Longueur : 3.81 m

Largeur : 2.42 m

Fenêtre	Châssis PVC double vitrage type oscillo-battants	Éclairage	Point lumineux au plafond
Sol	Carrelage	Chauffage	Radiateur(s)
Hauteur sous-plafond	2,3 m	Prise(s) électrique(s)	5
Type de plafond	Plafond mansardé		

3ème étage

Salle de bains



Le mobilier repris sur les photos ne fait pas partie de la vente conformément à l'article 3.9 du nouveau code civil.

 superficie : 8.21 m<sup>2</sup>

Longueur : 3.19 m

Largeur : 2.76 m

Hauteur sous-plafond	2,3 m	Fenêtre	Châssis bois double vitrage type fenêtre de toit
Prise(s) électrique(s)	1	Éclairage	Point lumineux au plafond
Type	Douche	Chauffage	Radiateur(s)
Douche	Carrelage + porte	Sol	Carrelage
Lavabo	Simple	Type de plafond	Plafond mansardé



# Réf. 2760

Adresse du bien :  
Rue Henri Lecocq 53 5000 - Namur

---

Autres

## 2ÈME ÉTAGE - ESCALIER

 superficie : 1.57 m<sup>2</sup>

Longueur : 1.94 m

Largeur : 0.81 m





# Réf. 2760

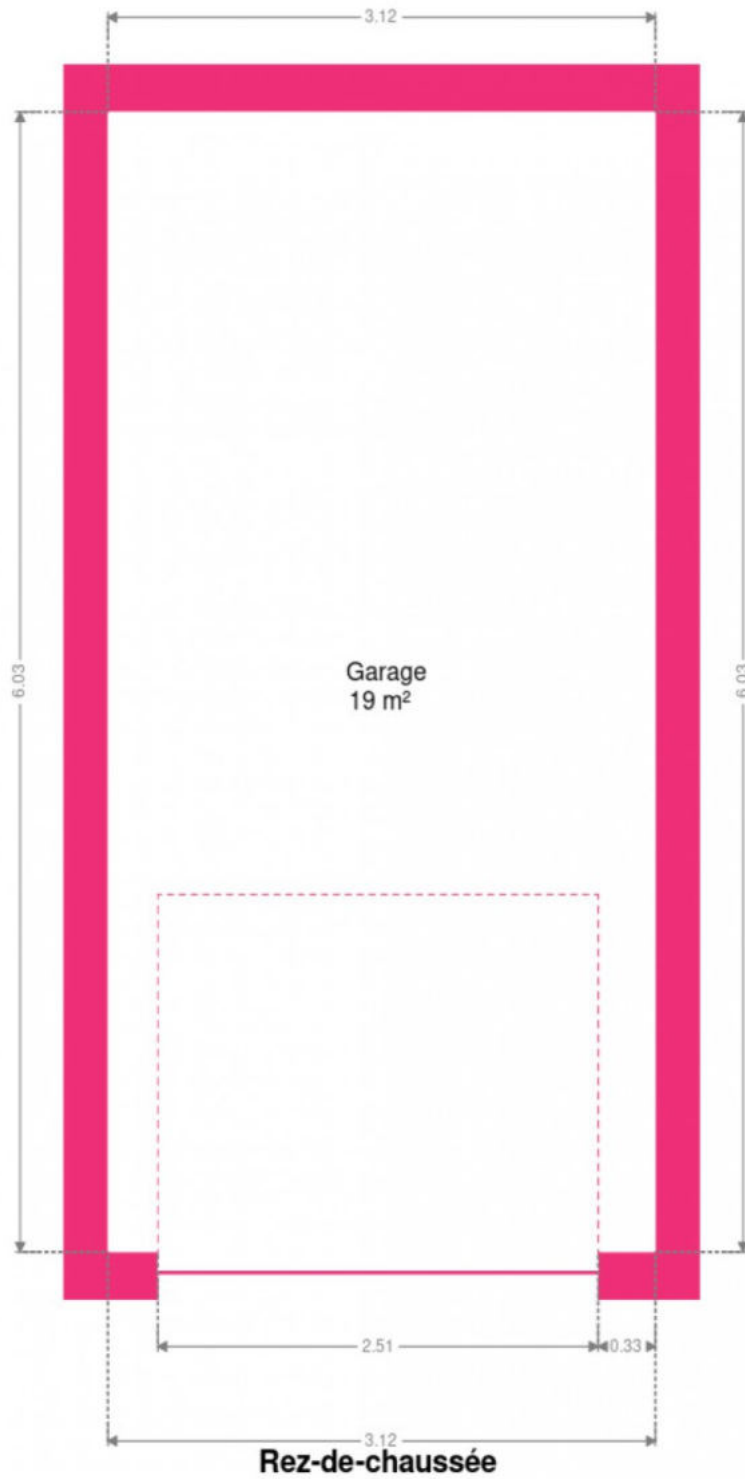
Adresse du bien :  
Rue Henri Lecocq 53 5000 - Namur

## RÉCAPITULATIF DES MÉTRÉS

Rez-de-chaussée	Longueur	Largeur	Superficie
Garage	6.03 m	3.12 m	18.81 m <sup>2</sup>
2ème étage	Longueur	Largeur	Superficie
Hall d'entrée	2.56 m	1.06 m	2.71 m <sup>2</sup>
Séjour	5.87 m	3.41 m	16.60 m <sup>2</sup>
Cuisine	5.93 m	3.59 m	19.38 m <sup>2</sup>
Wc	1.61 m	0.95 m	1.53 m <sup>2</sup>
Buanderie	2.65 m	2.00 m	5.30 m <sup>2</sup>
Escalier	1.94 m	0.81 m	1.57 m <sup>2</sup>
3ème étage	Longueur	Largeur	Superficie
Hall de nuit	3.20 m	1.39 m	3.31 m <sup>2</sup>
Chambre 1	4.03 m	2.63 m	10.65 m <sup>2</sup>
Chambre 2	3.81 m	2.42 m	9.22 m <sup>2</sup>
Salle de bains	3.19 m	2.76 m	8.21 m <sup>2</sup>
<b>Total</b>			<b>97.29 m<sup>2</sup></b>



Plan - Rez-de-chaussée

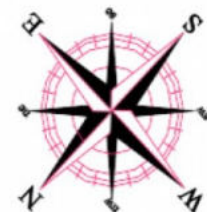
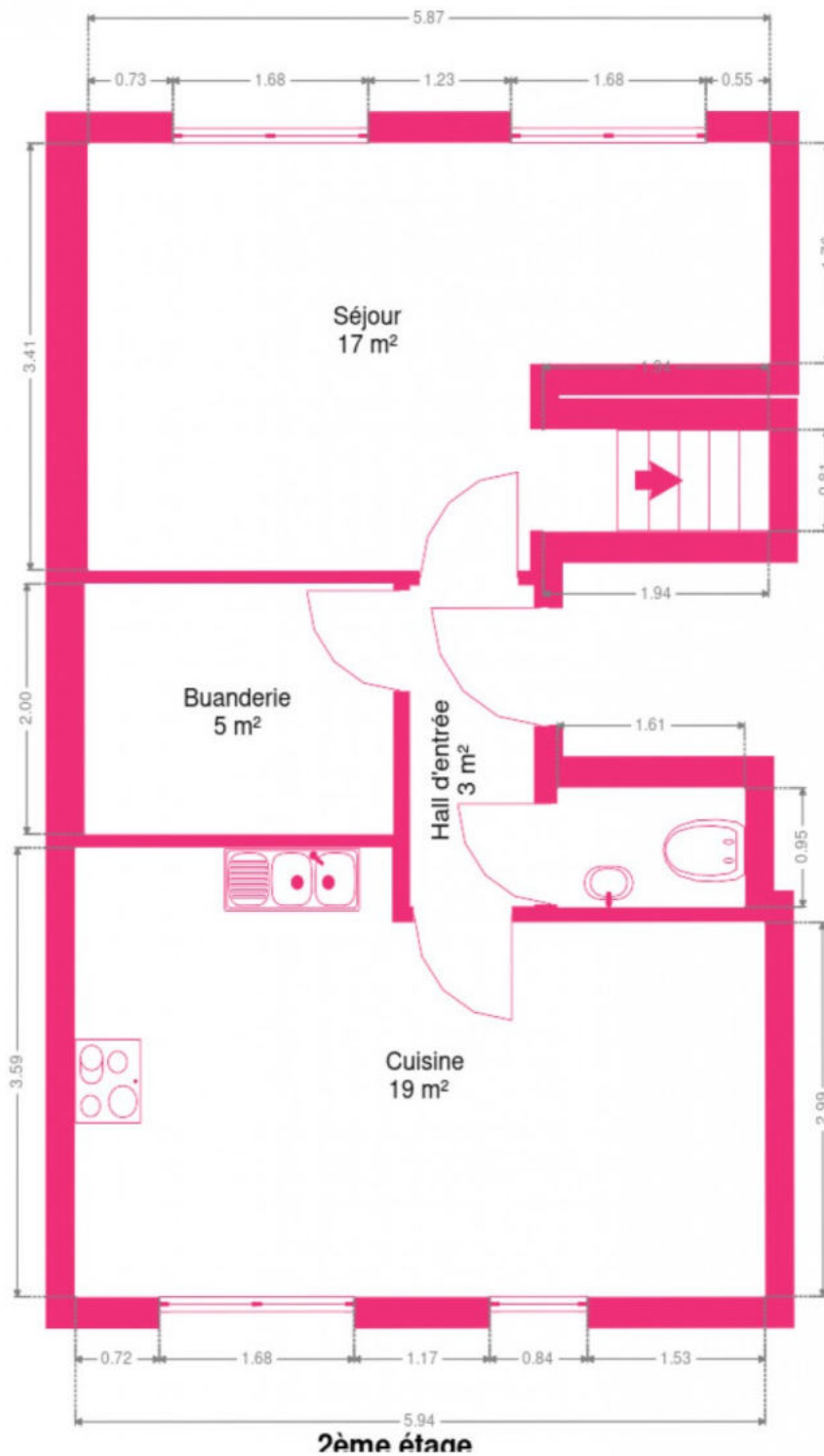




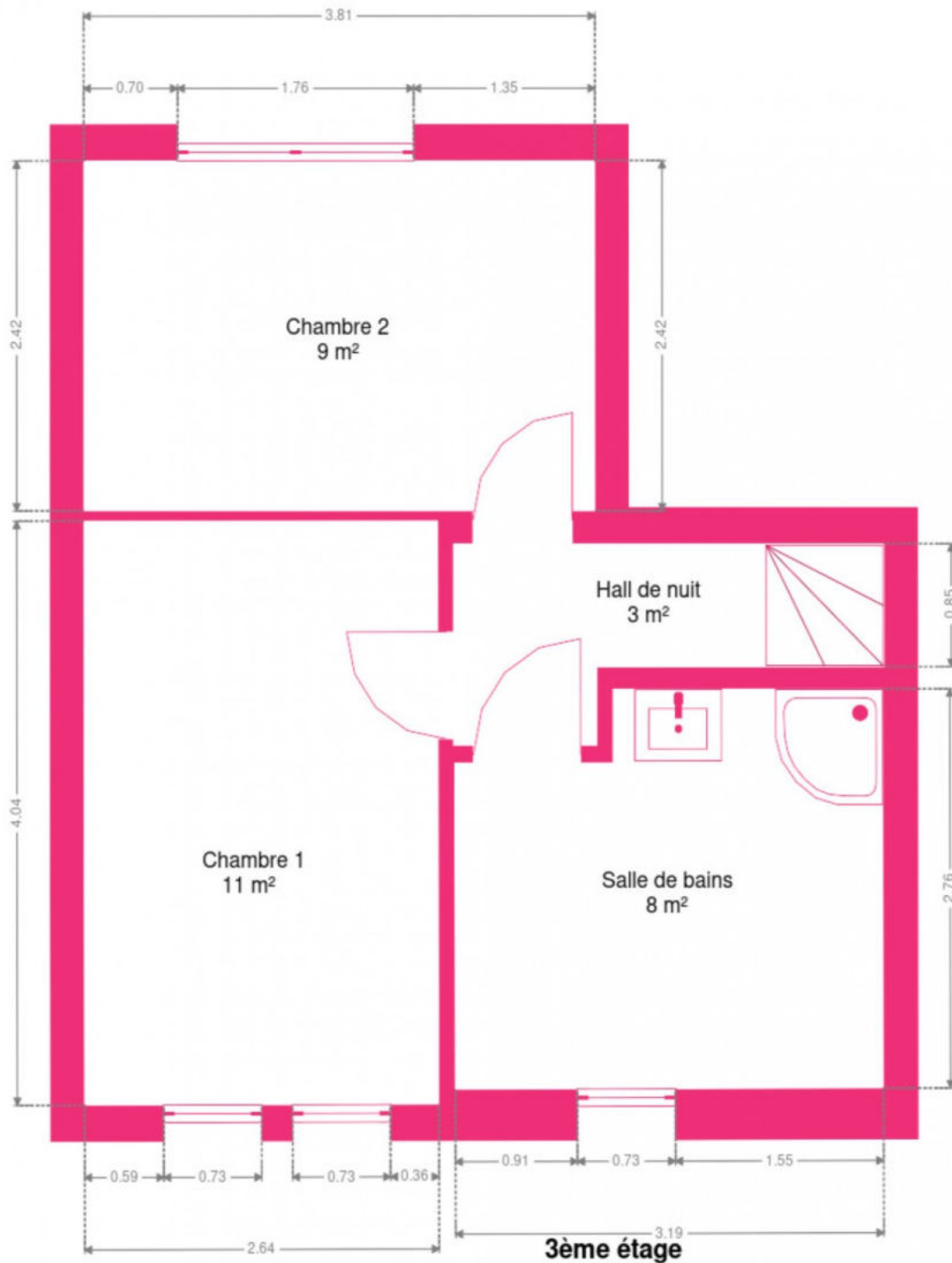
# Réf. 2760

Adresse du bien :  
Rue Henri Lecocq 53 5000 - Namur

Plan - 2ème étage



Plan - 3ème étage



## Technique

Année de construction	2023
Zingueries	Zinc
Couverture	
Plateforme roofing	
Ardoises	
Matériaux façade	Brique
Etat	Neuf
Châssis	
Pvc	
Double	
Compteur gaz	Individuel
Vidéophone	Oui
Compteur électrique	Bi-horaire
Chauffage	
Central	
Gaz de ville	
Radiateur(s)	
À ventouse	
Viessmann	
Type à ventouse	
Compt. d'eau	Individuel
TV	Prise tv
Téléphone	Oui
Internet	Câble



Le mobilier repris sur les photos ne fait pas partie de la vente conformément à l'article 3.9 du nouveau code civil.



Le mobilier repris sur les photos ne fait pas partie de la vente conformément à l'article 3.9 du nouveau code civil.



Le mobilier repris sur les photos ne fait pas partie de la vente conformément à l'article 3.9 du nouveau code civil.



# Réf. 2760

Adresse du bien :  
Rue Henri Lecocq 53 5000 - Namur

## Description détaillée de l'environnement

### MOBILITÉ

Arrêt de bus	100 m
Accès ferroviaire	2100 m
Accès autoroutier	5900 m

### ÉCOLES

ECNAS SAINTE ELISABETH - Ecole de Soins Infirmiers ASBL	412 m
---	-------



### POINTS D'INTÉRÊTS

Université	174 m
École hôtelière de la Province de Namur La Cita...	
Université	237 m
École Clara	
Spa	667 m
NE5T Hôtel - Spa - Restaurant	
Station de transit	753 m
Ronet	
Hébergement	830 m
Le Petit Atelier Du 44b	
Restaurant	1197 m
Château de Namur	
	1527 m
Citadelle de Namur	
Hébergement	1609 m
The Royal Snail Hotel	



# Réf. 2760

Adresse du bien :  
Rue Henri Lecocq 53 5000 - Namur

## Plan situation



- 📍 Color Immo
- 📍 Chaussée de Marche 496/21, 5101 Namur
- ✉ info@color-immo.be
- ☎ +32 81 22 81 00
- 🌐 <https://www.color-immo.be/>
- 🏠 N° IPI : 502 051

- 👤 Focant Stéphanie
- ✉ sfo@color-immo.be
- ☎ 0490/ 44 98 10
- ☎ +32 81 22 81 00
- Color Immo