



COLOR



**1.580.000€ ss réserve d'acc. des propriétaires**

# Réf. COLORM-2633

Rue des Péheux - 9 et 11 6990 Hotton

 2541 m<sup>2</sup>

 12

 7

COLOR IMMO

Chaussée de Marche 496/21 - 5101 Namur

TVA : BE 0698 958 937 - IPI : 502051

Tél. : +32 81 22 81 00 - Mail : [info@color-immo.be](mailto:info@color-immo.be)





# Réf. COLORM-2633

Adresse du bien :  
Rue des Péheux 9 et 11 - 6990 Hotton

---

Endroit idéal pour vos projets les plus fous ! A un jet de pierres de Durbuy ...



Le mobilier repris sur les photos ne fait pas partie de la vente conformément à l'article 3.9 du nouveau code civil.

## DESCRIPTION

A quelques minutes de Erezée, dans le village de Fronville, magnifique propriété sur 13 hectares environ implantée dans un environnement paisible. Le bien idéal pour une ferme ou manège accueillant des hôtes, gîtes, permaculture, centre de bien être, séminaires, ..... Le bien dispose d'un corps de ferme avec étables, grange, 3 ch d'hôtes. IL comprend également une salle fêtes et de banquets, 1 appart. 5 ch. Les possibilités d'exploitation ou de reconversion sont tellement nombreuses qu'il faut absolument découvrir ce site d'exception ! Visite sur rendez-vous uniquement : 0472/63.11.64. Offre sous réserve d'acceptation du propriétaire. Découvrez notre vidéo: <https://vimeo.com/manage/videos/740378590/privacy>



# Réf. COLORM-2633

Adresse du bien :  
Rue des Péheux 9 et 11 - 6990 Hotton

### Coordonnées du bien

Rue Rue des Péheux

N° 9 et 11

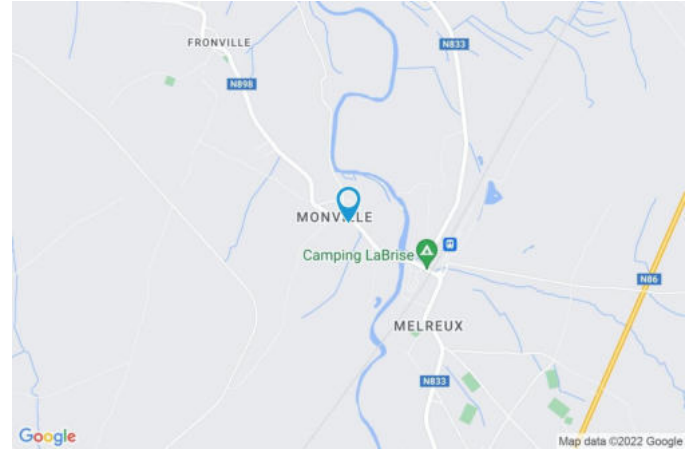
CP 6990

Ville Hotton

Pays Belgique

Latitude 50.284912

Longitude 5.432650



### PEB

PEB No. : 20220823024690

E totale : 141375 Kwh/an

Espec : 579 Kwh/m<sup>2</sup>/an





# Réf. COLORM-2633

Adresse du bien :  
Rue des Pécheux 9 et 11 - 6990 Hotton

## PARCELLE - DIMENSIONS ET AMÉNAGEMENTS

↗ Orientation façade avant	Nord-est
↘ Déclivité	
▶ Largeur de la façade	33 m
▶ Surface bâtie au sol	990.00 m <sup>2</sup>
▶ Profondeur de la parcelle	70 m
▶ Surface de la parcelle	7871.1 m <sup>2</sup>
▶ Largeur de la parcelle	118.47 m

Informations provenant du site du cadastre







# Réf. COLORM-2633

Adresse du bien :  
Rue des Pécheux 9 et 11 - 6990 Hotton

### Description globale du bien

Etat général	Bon
Surface habitable	1305 m <sup>2</sup>
Surface totale	2541 m <sup>2</sup>
Nombre de façades	4
Nombre d'étages	3
Nombre de pièces	62
Nombre de chambre(s)	12
Nombre de salle de bains	2
Nombre de salle de douches	5
	Maison
Garage	1 place(s)



### Descriptif extérieur

Jardin (terrain gauche)  
Fermé clôtures haies  
Aménagé pelouse  
Déclivité  
Jardin (terrain droit)  
Aménagé pelouse  
Fermé clôtures murs  
Déclivité

Jardin (terrain arrière)  
Aménagé pelouse  
Déclivité  
Cour (terrain arrière)

Sol grenaille

### Aménagement intérieur

Rez-de-chaussée	1100m <sup>2</sup>
Buanderie 1, sdd, cuisine horeca, arrière cuisine, Hall d'entrée 1, salon 1 et 2, sàm 1, cuisine 1 WC, salle de fêtes, petite salle de fêtes, hall, garage, grange, surface 1 à 7, bureau, WC 1, local technique, escalier 1, hangar	
1er étage	830m <sup>2</sup>
Hall de nuit, ch 1,2,3 et 4, sdb1, appart ,sdb appart, grenier 1 et 2, wc appart, ch 1 et 2 appart, hall de nuit appart, buanderie ch d'hôtes 1 et 2, sdd ch d'hôtes 1 et 2, salle petit déjeuner, cuisine appart, séjour appart, wc salle petit déj, escalier, escalier 2	
2ème étage	366m <sup>2</sup>
Grenier 3,4 et 5, hall de nuit 2 appart, ch 3,4 et 5 appart, sdd appart, ch d'hôtes 3 + sdd	
3ème étage	68m <sup>2</sup>
Grenier 6	
Sous-sol	29m <sup>2</sup>
Cave 1, cave 1	

Rez-de-chaussée

Hall d'entrée 1



Le mobilier repris sur les photos ne fait pas partie de la vente conformément à l'article 3.9 du nouveau code civil.

 superficie : 9.60 m<sup>2</sup>

Longueur : 5.02 m

Largeur : 1.91 m

**Accès**

Cour

**Porte**

Pvc

Anti-effraction

**Fenêtre**

Châssis PVC double vitrage  
type sans ouverture

**Hauteur sous-plafond**

2.70 m

**Éclairage**

Au plafond

**Escalier**

Bois

Avec palier



Rez-de-chaussée

Salon 1



Le mobilier repris sur les photos ne fait pas partie de la vente conformément à l'article 3.9 du nouveau code civil.

 superficie : 21.00 m<sup>2</sup>

Longueur : 4.53 m

Largeur : 4.58 m

**Ouvert sur**

Salon

**Hauteur sous-plafond**

2.66 m

**Fenêtre**

Châssis PVC double vitrage  
type oscillo-battants

**Éclairage**

Au plafond

**Sol**

Plancher massif

**Prise(s) électrique(s)**

1

Rez-de-chaussée

Salon 2



Le mobilier repris sur les photos ne fait pas partie de la vente conformément à l'article 3.9 du nouveau code civil.

 superficie : 15.37 m<sup>2</sup>

Longueur : 4.63 m

Largeur : 3.31 m

**Ouvert sur**

Salon

**Hauteur sous-plafond**

2.66 m

**Fenêtre**

Châssis PVC double vitrage  
type oscillo-battants

**Éclairage**

Au plafond

**Sol**

Plancher

**Prise(s) électrique(s)**

6



Rez-de-chaussée

Salle à manger 1



Le mobilier repris sur les photos ne fait pas partie de la vente conformément à l'article 3.9 du nouveau code civil.

 superficie : 21.79 m<sup>2</sup>

Longueur : 4.70 m

Largeur : 4.65 m

**Hauteur sous-plafond** 2.67 m  
**Prise(s) électrique(s)** 5  
**Prise télédistribution** Oui  
**Prise téléphone** Oui

**Fenêtre**  
**Sol**  
**Éclairage**  
**Prise réseau**

Châssis PVC double vitrage  
type oscillo-battants  
Carrelage  
Au plafond  
Oui



# Réf. COLORM-2633

Adresse du bien :  
Rue des Péheux 9 et 11 - 6990 Hotton

Rez-de-chaussée

Cuisine 1



Le mobilier repris sur les photos ne fait pas partie de la vente conformément à l'article 3.9 du nouveau code civil.



Le mobilier repris sur les photos ne fait pas partie de la vente conformément à l'article 3.9 du nouveau code civil.

 superficie : 39.04 m<sup>2</sup>

Longueur : 13.13 m

Largeur : 4.27 m

**Hauteur sous-plafond** 2.66 m

**Prise(s) électrique(s)** 8

**Évier**

Simple  
Encastré  
One half  
Avec égouttoir  
Inox

**Plaque de cuisson**

Vitrocéramique  
Novy

**Hotte**

Hotte murale  
À recyclage  
Novy

**Lave-vaisselle**

Full-intégré  
Siemens

**Four**

À air pulsé  
Autre

**Fenêtre**

Châssis PVC double vitrage  
type oscillo-battants

**Sol**

Granit

**Éclairage**

Au plafond





# Réf. COLORM-2633

Adresse du bien :  
Rue des Péheux 9 et 11 - 6990 Hotton

Rez-de-chaussée

Cuisine horeca



Le mobilier repris sur les photos ne fait pas partie de la vente conformément à l'article 3.9 du nouveau code civil.



Le mobilier repris sur les photos ne fait pas partie de la vente conformément à l'article 3.9 du nouveau code civil.

 superficie : 47.87 m<sup>2</sup>

Longueur : 8.14 m

Largeur : 8.08 m

#### Évier

Simple  
Double  
Avec égouttoir  
Inox

**Plaque de cuisson**                      Gaz

#### Hotte

Hotte sous-encastée  
Extérieure

#### Lave-vaisselle

Intégré  
Siemens

#### Four

À air pulsé

#### Porte

Bois

#### Sol

Carrelage

#### Éclairage

Au plafond

Rez-de-chaussée

Salle de douche



Le mobilier repris sur les photos ne fait pas partie de la vente conformément à l'article 3.9 du nouveau code civil.

 superficie : 7.83 m<sup>2</sup>

Longueur : 2.89 m

Largeur : 2.70 m

<b>Douche</b>	Italienne	<b>Hauteur sous-plafond</b>	2.38 m
<b>WC</b>	Suspendu	<b>Éclairage</b>	Au plafond
<b>Lavabo</b>	Simple	<b>Chauffage</b>	Radiateur électrique
<b>Évier</b>	Simple	<b>Extracteur d'air</b>	Oui
<b>Fenêtre</b>	Type de fenêtre bloc de verre	<b>Prise(s) électrique(s)</b>	4
<b>Sol</b>	Carrelage		



Rez-de-chaussée

Arrière cuisine



Le mobilier repris sur les photos ne fait pas partie de la vente conformément à l'article 3.9 du nouveau code civil.



Le mobilier repris sur les photos ne fait pas partie de la vente conformément à l'article 3.9 du nouveau code civil.

 superficie : 16.11 m<sup>2</sup>

Longueur : 5.18 m

Largeur : 3.11 m

**Porte**

Vitrée

**Éclairage**

Au plafond

**Sol**

Carrelage

**Prise(s) électrique(s)**

2

**Hauteur sous-plafond**

2,6 m

Rez-de-chaussée

Garage



Le mobilier repris sur les photos ne fait pas partie de la vente conformément à l'article 3.9 du nouveau code civil.

 superficie : 47.67 m<sup>2</sup>

Longueur : 11.24 m

Largeur : 4.25 m

<b>Accès</b>	Cour	<b>Sol</b>	Terre battue
<b>Nombre de voitures</b>	2	<b>Hauteur sous-plafond</b>	10,7 m
<b>Porte</b>		<b>Type de plafond</b>	Plafond mansardé
Ouverture manuelle		<b>Éclairage</b>	Aucun
Métallique			

Rez-de-chaussée

Wc



Le mobilier repris sur les photos ne fait pas partie de la vente conformément à l'article 3.9 du nouveau code civil.

 superficie : 12 m<sup>2</sup>

Longueur : 3.21 m

Largeur : 3.21 m

**WC**

3 wc classiques + 1 urinoir

**Hauteur sous-plafond**

2,8 m

**Lavabo**

Simple

**Éclairage**

Au plafond

**Sol**

Carrelage



Rez-de-chaussée

Buanderie 1



Le mobilier repris sur les photos ne fait pas partie de la vente conformément à l'article 3.9 du nouveau code civil.

 superficie : 30.43 m<sup>2</sup>

Longueur : 8.21 m

Largeur : 5.67 m

<b>Accès</b>	Terrasse / jardin	<b>Hauteur sous-plafond</b>	2.87 m
<b>Évier</b>	Simple avec égouttoir	<b>Type de plafond</b>	Voussettes
<b>Porte</b>	PVC / anti-effraction	<b>Éclairage</b>	Au plafond
<b>Fenêtre</b>	Châssis type battants matière bois /vitrage simple	<b>Prise(s) électrique(s)</b>	5
<b>Sol</b>	Pavés	<b>Array</b>	Array

Rez-de-chaussée

Grange



Le mobilier repris sur les photos ne fait pas partie de la vente conformément à l'article 3.9 du nouveau code civil.

 superficie : 44.00 m<sup>2</sup>

Longueur : 7.78 m

Largeur : 5.67 m

Sol	Plancher
Éclairage	Aucun
Hauteur sous-plafond	10 m



Rez-de-chaussée

Hall



Le mobilier repris sur les photos ne fait pas partie de la vente conformément à l'article 3.9 du nouveau code civil.

 superficie : 15.36 m<sup>2</sup>

Longueur : 5.14 m

Largeur : 2.99 m

**Hauteur sous-plafond** 2,7 m

**Prise(s) électrique(s)** 2

**Éclairage** Mural

**Chauffage**

**Porte**

**Sol**

Radiateur électrique

Pvc

Carrelage



Rez-de-chaussée

Petite salle de fêtes



Le mobilier repris sur les photos ne fait pas partie de la vente conformément à l'article 3.9 du nouveau code civil.

 superficie : 66.68 m<sup>2</sup>

Longueur : 10.88 m

Largeur : 8.01 m

**Fenêtre**

Châssis PVC double vitrage  
type oscillo-battants

**Chauffage**

Radiateur électrique

**Sol**

Carrelage

**Hauteur sous-plafond**

2,7 m

**Éclairage**

Au plafond

**Prise(s) électrique(s)**

5

Rez-de-chaussée

Surface 1



Le mobilier repris sur les photos ne fait pas partie de la vente conformément à l'article 3.9 du nouveau code civil.

 superficie : 66.68 m<sup>2</sup>

Longueur : 10.88 m

Largeur : 8.01 m

<b>Sol</b>	Briques	<b>Hauteur sous-plafond</b>	2,9 m
<b>Porte</b>	Bois	<b>Type de plafond</b>	Voussettes
<b>Éclairage</b>	Au plafond		



Rez-de-chaussée

Surface 2



Le mobilier repris sur les photos ne fait pas partie de la vente conformément à l'article 3.9 du nouveau code civil.

 superficie : 44.00 m<sup>2</sup>

Longueur : 7.78 m

Largeur : 5.67 m

**Fenêtre**

Châssis type sans ouverture matière métallique  
Vitrage simple

**Sol**

Briques

**Porte**

**Éclairage**

**Hauteur sous-plafond**

**Type de plafond**

Matière bois

Point lumineux au plafond

2,9 m

Voussettes



Rez-de-chaussée

Surface 3



Le mobilier repris sur les photos ne fait pas partie de la vente conformément à l'article 3.9 du nouveau code civil.

 superficie : 16.17 m<sup>2</sup>

Longueur : 5.37 m

Largeur : 3.00 m

**Fenêtre**

Châssis type sans ouverture matière métallique  
Vitrage simple

**Sol**

Briques

**Porte**

**Éclairage**

**Hauteur sous-plafond**

**Type de plafond**

Matière bois

Point lumineux au plafond

2,9 m

Voussettes



Rez-de-chaussée

Surface 4



Le mobilier repris sur les photos ne fait pas partie de la vente conformément à l'article 3.9 du nouveau code civil.

 superficie : 65.88 m<sup>2</sup>

Longueur : 13.08 m

Largeur : 5.03 m

<b>Sol</b>	Briques	<b>Hauteur sous-plafond</b>	2,9 m
<b>Porte</b>	Matière bois	<b>Type de plafond</b>	Voussettes
<b>Éclairage</b>	Point lumineux au plafond		



Rez-de-chaussée

Surface 5



Le mobilier repris sur les photos ne fait pas partie de la vente conformément à l'article 3.9 du nouveau code civil.

 superficie : 131.63 m<sup>2</sup>

Longueur : 13.07 m

Largeur : 10.07 m

<b>Sol</b>	Briques	<b>Hauteur sous-plafond</b>	2,9 m
<b>Porte</b>	Matière bois	<b>Type de plafond</b>	Voussettes
<b>Éclairage</b>	Point lumineux au plafond		



Rez-de-chaussée

Surface 6



Le mobilier repris sur les photos ne fait pas partie de la vente conformément à l'article 3.9 du nouveau code civil.

 superficie : 59.52 m<sup>2</sup>

Longueur : 7.92 m

Largeur : 7.51 m

<b>Sol</b>	Briques	<b>Hauteur sous-plafond</b>	2,9 m
<b>Porte</b>	Matière bois	<b>Type de plafond</b>	Voussettes
<b>Éclairage</b>	Point lumineux au plafond		



Rez-de-chaussée

Surface 7



Le mobilier repris sur les photos ne fait pas partie de la vente conformément à l'article 3.9 du nouveau code civil.

 superficie : 51.00 m<sup>2</sup>

Longueur : 7.53 m

Largeur : 6.77 m

<b>Sol</b>	Briques	<b>Hauteur sous-plafond</b>	2,9 m
<b>Porte</b>	Bois	<b>Type de plafond</b>	Voussettes
<b>Éclairage</b>	Au plafond		

Rez-de-chaussée

Salle de fêtes



Le mobilier repris sur les photos ne fait pas partie de la vente conformément à l'article 3.9 du nouveau code civil.



Le mobilier repris sur les photos ne fait pas partie de la vente conformément à l'article 3.9 du nouveau code civil.

<b>Fenêtre</b>	Type de fenêtre sans ouverture / vitrage double Châssis bois double vitrage type battants	<b>Chauffage</b>	Cassette à bois + air pulsé gaz
<b>Sol</b>	Carrelage	<b>Hauteur sous-plafond</b>	2.64 m
<b>Accès</b>	Jardin / parking / cour	<b>Prise(s) électrique(s)</b>	8
<b>Porte</b>	Coulissante 1 PVC / Double	<b>Oui</b>	1
<b>Éclairage</b>	Au plafond		



1er étage

Séjour appartement



Le mobilier repris sur les photos ne fait pas partie de la vente conformément à l'article 3.9 du nouveau code civil.

 superficie : 26.87 m<sup>2</sup>

Longueur : 6.95 m

Largeur : 3.86 m

**Fenêtre**

Châssis bois double vitrage type  
oscillo-battants

**Éclairage**

Au plafond

**Sol**

Plancher massif chêne

**Chauffage**

Radiateur électrique

**Hauteur sous-plafond**

2,7 m

**Prise(s) électrique(s)**

4

1er étage

Cuisine appartement



Le mobilier repris sur les photos ne fait pas partie de la vente conformément à l'article 3.9 du nouveau code civil.

 superficie : 14.88 m<sup>2</sup>

Longueur : 3.92 m

Largeur : 3.79 m

<b>Hauteur sous-plafond</b>	2,7 m	<b>Lave-vaisselle</b>	Intégré de la marque Bosch
<b>Prise(s) électrique(s)</b>	4	<b>Four</b>	À air pulsé de la marque Baucknecht
<b>Type</b>	Équipée	<b>Fenêtre</b>	Châssis bois double vitrage type oscillo-battants
<b>Évier</b>	Simple en inox avec égouttoir	<b>Sol</b>	Quick-step
<b>Plaque de cuisson</b>	Vitrocéramique tactile de la marque Whirlpool	<b>Éclairage</b>	Au plafond
<b>Hotte</b>	Sous-encastree avec évacuation extérieure de marque Whirlpool	<b>Chauffage</b>	Radiateur électrique
<b>Frigo</b>	Externe de la marque Ingis		



1er étage

Hall de nuit 1



Le mobilier repris sur les photos ne fait pas partie de la vente conformément à l'article 3.9 du nouveau code civil.

 superficie : 10.96 m<sup>2</sup>

Longueur : 5.66 m

Largeur : 1.93 m

**Escalier**

Bois  
Avec palier

**Fenêtre**

Châssis PVC double vitrage  
type oscillo-battants

**Sol**

Quick-Step

**Hauteur sous-plafond**

2.42 m

**Éclairage**

Au plafond



1er étage

Hall de nuit appartement



Le mobilier repris sur les photos ne fait pas partie de la vente conformément à l'article 3.9 du nouveau code civil.

 superficie : 6.40 m<sup>2</sup>

Longueur : 5.66 m

Largeur : 1.74 m

**Escalier**

Bois

**Hauteur sous-plafond**

2,7 m

**Sol**

**Éclairage**

Au plafond

Plancher massif

**Prise(s) électrique(s)**

1

1er étage

Chambre 1



Le mobilier repris sur les photos ne fait pas partie de la vente conformément à l'article 3.9 du nouveau code civil.

 superficie : 21.63 m<sup>2</sup>

Longueur : 4.66 m

Largeur : 4.64 m

**Fenêtre**

Châssis PVC double vitrage  
type oscillo-battants

**Éclairage**

Au plafond

**Sol**

Quick-Step

**Prise(s) électrique(s)**

1

**Hauteur sous-plafond**

2.43 m



1er étage

Chambre 2



Le mobilier repris sur les photos ne fait pas partie de la vente conformément à l'article 3.9 du nouveau code civil.

 superficie : 9.27 m<sup>2</sup>

Longueur : 3.19 m

Largeur : 2.90 m

<b>Fenêtre</b>	Châssis PVC double vitrage type oscillo-battants
<b>Sol</b>	Tapis plain
<b>Hauteur sous-plafond</b>	2.41 m
<b>Éclairage</b>	Au plafond

1er étage

Chambre 3



Le mobilier repris sur les photos ne fait pas partie de la vente conformément à l'article 3.9 du nouveau code civil.

 superficie : 20.93 m<sup>2</sup>

Longueur : 4.61 m

Largeur : 4.54 m

**Fenêtre** Châssis PVC double vitrage  
type oscillo-battants

**Sol** Vinyle

**Hauteur sous-plafond** 2.42 m

**Éclairage** Au plafond

**Prise(s) électrique(s)** 1



1er étage

Chambre 4



Le mobilier repris sur les photos ne fait pas partie de la vente conformément à l'article 3.9 du nouveau code civil.

 superficie : 15.18 m<sup>2</sup>

Longueur : 4.61 m

Largeur : 3.29 m

**Fenêtre**

Châssis PVC double vitrage  
type oscillo-battants

**Éclairage**

Point lumineux au plafond

**Sol**

Tapis plain

**Prise(s) électrique(s)**

1

**Hauteur sous-plafond**

2.43 m

1er étage

Chambre d'hôtes 1



Le mobilier repris sur les photos ne fait pas partie de la vente conformément à l'article 3.9 du nouveau code civil.

 superficie : 22.88 m<sup>2</sup>

Longueur : 7.87 m

Largeur : 4.44 m

**Fenêtre** Châssis PVC double vitrage  
type oscillo-battants

**Sol** Linoleum

**Hauteur sous-plafond** 2.73 m

**Éclairage** Au plafond

**Prise(s) électrique(s)** 5

**Prise télédistribution** Oui



1er étage

Chambre d'hôtes 2



Le mobilier repris sur les photos ne fait pas partie de la vente conformément à l'article 3.9 du nouveau code civil.

 superficie : 17.64 m<sup>2</sup>

Longueur : 6.19 m

Largeur : 3.40 m

**Fenêtre**

Châssis PVC double vitrage  
type oscillo-battants

**Éclairage**

Au plafond

**Sol**

Linoleum

**Prise(s) électrique(s)**

7

**Hauteur sous-plafond**

2.51 m

**Prise télédistribution**

Oui

1er étage

Chambre 2 appartement



Le mobilier repris sur les photos ne fait pas partie de la vente conformément à l'article 3.9 du nouveau code civil.

 superficie : 13.50 m<sup>2</sup>

Longueur : 3.81 m

Largeur : 3.54 m

**Fenêtre**

Châssis bois double vitrage type  
oscillo-battants

**Éclairage**

Au plafond

**Sol**

Quick-step

**Chauffage**

Radiateur électrique

**Hauteur sous-plafond**

2,7 m

**Prise(s) électrique(s)**

2



1er étage

Salle de bains 1



Le mobilier repris sur les photos ne fait pas partie de la vente conformément à l'article 3.9 du nouveau code civil.

 superficie : 5.44 m<sup>2</sup>

Longueur : 3.18 m

Largeur : 1.70 m

<b>Hauteur sous-plafond</b>	2.41 m	<b>Lavabo</b>	Simple
<b>Prise(s) électrique(s)</b>	2	<b>Fenêtre</b>	Type de fenêtre bloc de verre
<b>Baignoire</b>	Semi-enterrée	<b>Éclairage</b>	Mural
<b>WC</b>	Classique	<b>Sol</b>	Vinyle

1er étage

Salle de bains 1 appartement



Le mobilier repris sur les photos ne fait pas partie de la vente conformément à l'article 3.9 du nouveau code civil.

 superficie : 3.40 m<sup>2</sup>

Longueur : 2.46 m

Largeur : 1.38 m

<b>Hauteur sous-plafond</b>	2,7 m	<b>Éclairage</b>	Au plafond
<b>Prise(s) électrique(s)</b>	1	<b>Sol</b>	Vinyle
<b>Type</b>	Douche dans le bain	<b>Placard</b>	Portes coulissantes
<b>Baignoire</b>	1		
<b>Lavabo</b>	Simple		



1er étage

Salle de douche 1 chambre d'hôtes



Le mobilier repris sur les photos ne fait pas partie de la vente conformément à l'article 3.9 du nouveau code civil.

 superficie : 3.40 m<sup>2</sup>

Longueur : 2.46 m

Largeur : 1.38 m

<b>Douche</b>	Cabine	<b>Hauteur sous-plafond</b>	2.73 m
<b>WC</b>	Classique	<b>Éclairage</b>	Mural
<b>Lavabo</b>	Simple	<b>Extracteur d'air</b>	Oui
<b>Évier</b>	Simple	<b>Prise(s) électrique(s)</b>	1
<b>Sol</b>	Linoleum		



# Réf. COLORM-2633

Adresse du bien :  
Rue des Péheux 9 et 11 - 6990 Hotton

1er étage

Salle de douche 2 chambre d'hôtes



Le mobilier repris sur les photos ne fait pas partie de la vente conformément à l'article 3.9 du nouveau code civil.



Le mobilier repris sur les photos ne fait pas partie de la vente conformément à l'article 3.9 du nouveau code civil.

 superficie : 2.35 m<sup>2</sup>

Longueur : 2.55 m

Largeur : 0.92 m

**Douche**

Cabine

**Éclairage**

Au plafond

**WC**

Classique

**Extracteur d'air**

Oui

**Sol**

Linoleum

**Prise(s) électrique(s)**

1

**Hauteur sous-plafond**

2.51 m



1er étage

Grenier 1



Le mobilier repris sur les photos ne fait pas partie de la vente conformément à l'article 3.9 du nouveau code civil.

 superficie : 349.71 m<sup>2</sup>

Longueur : 28.48 m

Largeur : 12.83 m

<b>Type de grenier</b>	Aménageable	<b>Type de plafond</b>	Plafond mansardé
<b>Sol</b>	Béton	<b>Éclairage</b>	Aucun
<b>Hauteur sous-plafond</b>	8,0 m		



1er étage

Grenier 2



Le mobilier repris sur les photos ne fait pas partie de la vente conformément à l'article 3.9 du nouveau code civil.

 superficie : 112.08 m<sup>2</sup>

Longueur : 14.96 m

Largeur : 7.49 m

**Type de grenier**

Aménageable

**Type de plafond**

Plafond mansardé

**Sol**

Béton

**Éclairage**

Aucun

**Hauteur sous-plafond**

8,0 m



1er étage

Buanderie appartement



Le mobilier repris sur les photos ne fait pas partie de la vente conformément à l'article 3.9 du nouveau code civil.

 superficie : 20.16 m<sup>2</sup>

Longueur : 5.40 m

Largeur : 4.37 m

<b>Sol</b>	Vinyle
<b>Hauteur sous-plafond</b>	2,7 m
<b>Éclairage</b>	Au plafond
<b>Prise(s) électrique(s)</b>	4

1er étage

Salle petit déjeuner



Le mobilier repris sur les photos ne fait pas partie de la vente conformément à l'article 3.9 du nouveau code civil.

 superficie : 131.93 m<sup>2</sup>

Longueur : 12.01 m

Largeur : 11.02 m

**Fenêtre**

Châssis bois double vitrage type  
oscillo-battants

**Chauffage**

Poêle à pellet

**Sol**

Plancher massif

**Hauteur sous-plafond**

2,8 m

**Éclairage**

Au plafond

**Prise(s) électrique(s)**

5



2ème étage

Hall de nuit 2 appartement



Le mobilier repris sur les photos ne fait pas partie de la vente conformément à l'article 3.9 du nouveau code civil.

 superficie : 19.12 m<sup>2</sup>

Longueur : 7.18 m

Largeur : 5.35 m

**Escalier**

Bois  
Droit

**Sol**

Plancher massif

**Hauteur sous-plafond**

2,4 m

**Éclairage**

Au plafond

2ème étage

Chambre 5 appartement



Le mobilier repris sur les photos ne fait pas partie de la vente conformément à l'article 3.9 du nouveau code civil.

 superficie : 11.30 m<sup>2</sup>

Longueur : 4.08 m

Largeur : 3.05 m

<b>Fenêtre</b>	Châssis bois double vitrage type fenêtre de toit	<b>Éclairage</b>	Au plafond
<b>Sol</b>	Plancher massif	<b>Chauffage</b>	1
<b>Hauteur sous-plafond</b>	2,3 m	<b>Prise(s) électrique(s)</b>	4



2ème étage

Chambre 3 appartement



Le mobilier repris sur les photos ne fait pas partie de la vente conformément à l'article 3.9 du nouveau code civil.

 superficie : 20.40 m<sup>2</sup>

Longueur : 5.29 m

Largeur : 3.85 m

<b>Fenêtre</b>	Châssis bois double vitrage type fenêtre de toit	<b>Éclairage</b>	Au plafond
<b>Hauteur sous-plafond</b>	2,3 m	<b>Chauffage</b>	1
<b>Type de plafond</b>	Plafond massif	<b>Prise(s) électrique(s)</b>	4

2ème étage

Salle de douche 1 appartement



Le mobilier repris sur les photos ne fait pas partie de la vente conformément à l'article 3.9 du nouveau code civil.

 superficie : 7.91 m<sup>2</sup>

Longueur : 3.87 m

Largeur : 2.04 m

**Douche**

**WC**

**Lavabo**

**Fenêtre**

Carrelage + porte

Classique

Simple

Châssis bois double vitrage type  
fenêtre de toit

**Sol**

Plancher massif

**Hauteur sous-plafond**

**Éclairage**

2,3 m

Au plafond



2ème étage

Grenier 4



Le mobilier repris sur les photos ne fait pas partie de la vente conformément à l'article 3.9 du nouveau code civil.

 superficie : 129.21 m<sup>2</sup>

Longueur : 11.94 m

Largeur : 10.81 m

<b>Type de grenier</b>	Aménageable	<b>Type de plafond</b>	Plafond mansardé
<b>Fenêtre</b>	Châssis PVC double vitrage type basculante	<b>Éclairage</b>	Au plafond
<b>Sol</b>	Panneau contre plaqué hydrofugé	<b>Prise(s) électrique(s)</b>	1
<b>Hauteur sous-plafond</b>	5.27 m		

Sous-sol

Cave 1



Le mobilier repris sur les photos ne fait pas partie de la vente conformément à l'article 3.9 du nouveau code civil.

 superficie : 14.66 m<sup>2</sup>

Longueur : 4.34 m

Largeur : 3.37 m

<b>Sol</b>	Béton
<b>Hauteur sous-plafond</b>	1.80 m
<b>Type de plafond</b>	Voussettes
<b>Éclairage</b>	Au plafond



Sous-sol

Cave 1



Le mobilier repris sur les photos ne fait pas partie de la vente conformément à l'article 3.9 du nouveau code civil.

 superficie : 14.66 m<sup>2</sup>

Longueur : 4.34 m

Largeur : 3.37 m

<b>Sol</b>	Béton
<b>Hauteur sous-plafond</b>	1.80 m
<b>Type de plafond</b>	Voussettes
<b>Éclairage</b>	Au plafond



# Réf. COLORM-2633

Adresse du bien :  
Rue des Péheux 9 et 11 - 6990 Hotton

## Autres

### REZ-DE-CHAUSSÉE - BUREAU

superficie : 14.45 m<sup>2</sup>      Longueur : 4.03 m      Largeur : 3.63 m

<b>Porte</b>		<b>Éclairage</b>	Au plafond
Bois		<b>Prise téléphone</b>	Oui
Double		<b>Escalier</b>	
<b>Fenêtre</b>	Châssis pvc double vitrage type sans ouverture	Bois	
<b>Sol</b>	Carrelage	Droit	
<b>Hauteur sous-plafond</b>	2.62 m		

### REZ-DE-CHAUSSÉE - WC 1

superficie : 1.17 m<sup>2</sup>      Longueur : 1.08 m      Largeur : 1.08 m

<b>WC</b>	Classique	<b>Hauteur sous-plafond</b>	2,8 m
<b>Lavabo</b>	Simple	<b>Éclairage</b>	Mural
<b>Sol</b>	Carrelage	<b>Extracteur d'air</b>	Oui

### REZ-DE-CHAUSSÉE - LOCAL TECHNIQUE

superficie : 19.42 m<sup>2</sup>      Longueur : 6.75 m      Largeur : 3.03 m

<b>Sol</b>	Carrelage
<b>Éclairage</b>	Au plafond
<b>Hauteur sous-plafond</b>	2,8 m
<b>Prise(s) électrique(s)</b>	4

### REZ-DE-CHAUSSÉE - ESCALIER 1

superficie : 5.89 m<sup>2</sup>      Longueur : 3.08 m      Largeur : 1.91 m

<b>Escalier</b>	
Bois	
Avec palier	
<b>Éclairage</b>	Au plafond





# Réf. COLORM-2633

Adresse du bien :  
Rue des Péheux 9 et 11 - 6990 Hotton

## 1ER ÉTAGE - CHAMBRE 1 APPARTEMENT

 superficie : 14.26 m<sup>2</sup>      Longueur : 3.79 m      Largeur : 3.75 m

<b>Fenêtre</b>	Châssis bois double vitrage type oscillo-battants	<b>Éclairage</b>	Au plafond
<b>Sol</b>	Tapis plain	<b>Prise(s) électrique(s)</b>	2
<b>Hauteur sous-plafond</b>	2,7 m		

## 1ER ÉTAGE - WC SALLE PETIT DÉJEUNER

 superficie : 12.85 m<sup>2</sup>      Longueur : 3.67 m      Largeur : 3.50 m

<b>WC</b>	Classique	<b>Hauteur sous-plafond</b>	2,6 m
<b>Lavabo</b>	Simple	<b>Éclairage</b>	Au plafond
<b>Sol</b>	Carrelage		

## 1ER ÉTAGE - WC APPARTEMENT

 superficie : 1.99 m<sup>2</sup>      Longueur : 2.00 m      Largeur : 0.99 m

<b>WC</b>	Classique	<b>Hauteur sous-plafond</b>	2,7 m
<b>Lavabo</b>	Simple	<b>Éclairage</b>	Au plafond
<b>Sol</b>	Plancher		

## 1ER ÉTAGE - ESCALIER 2

 superficie : 4.21 m<sup>2</sup>      Longueur : 1.93 m      Largeur : 2.19 m

<b>Sol</b>	Béton	<b>Escalier</b>	
<b>Placard</b>		Matériaux béton	
Portes battantes		Type avec palier	
Portes coulissantes		<b>Éclairage</b>	Point lumineux au plafond
<b>Fenêtre</b>	Châssis PVC double vitrage type basculante		



# Réf. COLORM-2633

Adresse du bien :  
Rue des Péheux 9 et 11 - 6990 Hotton

## 1ER ÉTAGE - ESCALIER

 superficie : 1.78 m<sup>2</sup>

Longueur : 1.69 m

Largeur : 1.50 m

### Éclairage

Point lumineux mural

### Fenêtre

Châssis PVC double vitrage  
type oscillo-battants

### Sol

Parquet

### Escalier

Matériaux bois  
Type avec palier

## 2ÈME ÉTAGE - CHAMBRE 4 APPARTEMENT

 superficie : 21.48 m<sup>2</sup>

Longueur : 5.70 m

Largeur : 3.98 m

### Fenêtre

Châssis bois double vitrage type  
fenêtre de toit

### Éclairage

Au plafond

### Hauteur sous-plafond

2,3 m

### Chauffage

1

### Type de plafond

Plafond mansardé

### Prise(s) électrique(s)

4

## 2ÈME ÉTAGE - GRENIER 3

 superficie : 30.21 m<sup>2</sup>

Longueur : 7.19 m

Largeur : 5.37 m

### Type de grenier

Aménageable

### Type de plafond

Plafond mansardé

### Sol

Plancher

### Éclairage

Mural

### Hauteur sous-plafond

4,7 m

### Prise(s) électrique(s)

1

## 2ÈME ÉTAGE - GRENIER 5

 superficie : 91.57 m<sup>2</sup>

Longueur : 11.50 m

Largeur : 7.96 m

### Type de grenier

Aménageable

### Hauteur sous-plafond

2,0 m

### Fenêtre

Châssis matière pvc bois  
Vitrage simple et double

### Éclairage

Au plafond

### Sol

Plancher

### Escalier

Bois  
Tournant





# Réf. COLORM-2633

Adresse du bien :  
Rue des Péheux 9 et 11 - 6990 Hotton

## 3ÈME ÉTAGE - GRENIER 6

 superficie : 68.20 m<sup>2</sup>

Longueur : 11.50 m

Largeur : 5.93 m

<b>Type de grenier</b>	Aménageable	<b>Hauteur sous-plafond</b>	2,0 m
<b>Fenêtre</b>		<b>Éclairage</b>	Au plafond
Châssis matière pvc bois		<b>Escalier</b>	
Vitrage simple et double		Bois	
<b>Sol</b>	Plancher	Tournant	



# Réf. COLORM-2633

Adresse du bien :  
Rue des Péheux 9 et 11 - 6990 Hotton

## RÉCAPITULATIF DES MÉTRÉS

Rez-de-chaussée	Longueur	Largeur	Superficie
Hall d'entrée 1	5.02 m	1.91 m	9.60 m <sup>2</sup>
Salon 1	4.53 m	4.58 m	21.00 m <sup>2</sup>
Salon 2	4.63 m	3.31 m	15.37 m <sup>2</sup>
Salle à manger 1	4.70 m	4.65 m	21.79 m <sup>2</sup>
Cuisine 1	13.13 m	4.27 m	39.04 m <sup>2</sup>
Cuisine horeca	8.14 m	8.08 m	47.87 m <sup>2</sup>
Salle de douche	2.89 m	2.70 m	7.83 m <sup>2</sup>
Arrière cuisine	5.18 m	3.11 m	16.11 m <sup>2</sup>
Bureau	4.03 m	3.63 m	14.45 m <sup>2</sup>
Garage	11.24 m	4.25 m	47.67 m <sup>2</sup>
Wc	3.21 m	3.21 m	12 m <sup>2</sup>
Wc 1	1.08 m	1.08 m	1.17 m <sup>2</sup>
Buanderie 1	8.21 m	5.67 m	30.43 m <sup>2</sup>
Grange	7.78 m	5.67 m	44.00 m <sup>2</sup>
Hall	5.14 m	2.99 m	15.36 m <sup>2</sup>
Local technique	6.75 m	3.03 m	19.42 m <sup>2</sup>
Petite salle de fêtes	10.88 m	8.01 m	66.68 m <sup>2</sup>
Escalier 1	3.08 m	1.91 m	5.89 m <sup>2</sup>
Hall étable	2.69 m	2.53 m	6.81 m <sup>2</sup>
Salle de fêtes	/	/	127 m <sup>2</sup>
Surface 1	10.88 m	8.01 m	66.68 m <sup>2</sup>
Surface 2	7.78 m	5.67 m	44.00 m <sup>2</sup>
Surface 3	5.37 m	3.00 m	16.17 m <sup>2</sup>
Surface 4	13.08 m	5.03 m	65.88 m <sup>2</sup>
Surface 5	13.07 m	10.07 m	131.63 m <sup>2</sup>
Surface 6	7.92 m	7.51 m	59.52 m <sup>2</sup>
Surface 7	7.53 m	6.77 m	51.00 m <sup>2</sup>





# Réf. COLORM-2633

Adresse du bien :  
Rue des Péheux 9 et 11 - 6990 Hotton

1er étage	Longueur	Largeur	Superficie
Séjour appartement	6.95 m	3.86 m	26.87 m <sup>2</sup>
Cuisine appartement	3.92 m	3.79 m	14.88 m <sup>2</sup>
Hall de nuit 1	5.66 m	1.93 m	10.96 m <sup>2</sup>
Hall de nuit appartement	5.66 m	1.74 m	6.40 m <sup>2</sup>
Chambre 1	4.66 m	4.64 m	21.63 m <sup>2</sup>
Chambre 1 appartement	3.79 m	3.75 m	14.26 m <sup>2</sup>
Chambre 2	3.19 m	2.90 m	9.27 m <sup>2</sup>
Chambre 2 appartement	3.81 m	3.54 m	13.50 m <sup>2</sup>
Chambre 3	4.61 m	4.54 m	20.93 m <sup>2</sup>
Chambre 4	4.61 m	3.29 m	15.18 m <sup>2</sup>
Chambre d'hôtes 1	7.87 m	4.44 m	22.88 m <sup>2</sup>
Chambre d'hôtes 2	6.19 m	3.40 m	17.64 m <sup>2</sup>
Salle de bains 1	3.18 m	1.70 m	5.44 m <sup>2</sup>
Salle de bains 1 appartement	2.46 m	1.38 m	3.40 m <sup>2</sup>
Salle de douche 1 chambre d'hôtes	2.46 m	1.38 m	3.40 m <sup>2</sup>
Salle de douche 2 chambre d'hôtes	2.55 m	0.92 m	2.35 m <sup>2</sup>
Grenier 1	28.48 m	12.83 m	349.71 m <sup>2</sup>
Grenier 2	14.96 m	7.49 m	112.08 m <sup>2</sup>
Wc appartement	2.00 m	0.99 m	1.99 m <sup>2</sup>
Wc salle petit déjeuner	3.67 m	3.50 m	12.85 m <sup>2</sup>
Buanderie appartement	5.40 m	4.37 m	20.16 m <sup>2</sup>
Salle petit déjeuner	12.01 m	11.02 m	131.93 m <sup>2</sup>
Escalier	1.69 m	1.50 m	1.78 m <sup>2</sup>
Escalier 2	1.93 m	2.19 m	4.21 m <sup>2</sup>
2ème étage	Longueur	Largeur	Superficie
Hall de nuit 2 appartement	7.18 m	5.35 m	19.12 m <sup>2</sup>
Chambre 3 appartement	5.29 m	3.85 m	20.40 m <sup>2</sup>
Chambre 4 appartement	5.70 m	3.98 m	21.48 m <sup>2</sup>
Chambre 5 appartement	4.08 m	3.05 m	11.30 m <sup>2</sup>
Salle de douche 1 appartement	3.87 m	2.04 m	7.91 m <sup>2</sup>
Grenier 3	7.19 m	5.37 m	30.21 m <sup>2</sup>
Grenier 4	11.94 m	10.81 m	129.21 m <sup>2</sup>
Grenier 5	11.50 m	7.96 m	91.57 m <sup>2</sup>
Chambres d'hôtes 3 + salle de douche	7 m	5 m	35 m <sup>2</sup>
3ème étage	Longueur	Largeur	Superficie
Grenier 6	11.50 m	5.93 m	68.20 m <sup>2</sup>
Sous-sol	Longueur	Largeur	Superficie
Cave 1	4.34 m	3.37 m	14.66 m <sup>2</sup>
Cave 1	4.34 m	3.37 m	14.66 m <sup>2</sup>



# Réf. COLORM-2633

Adresse du bien :  
Rue des Péheux 9 et 11 - 6990 Hotton

---

Total

2311.79 m<sup>2</sup>

---

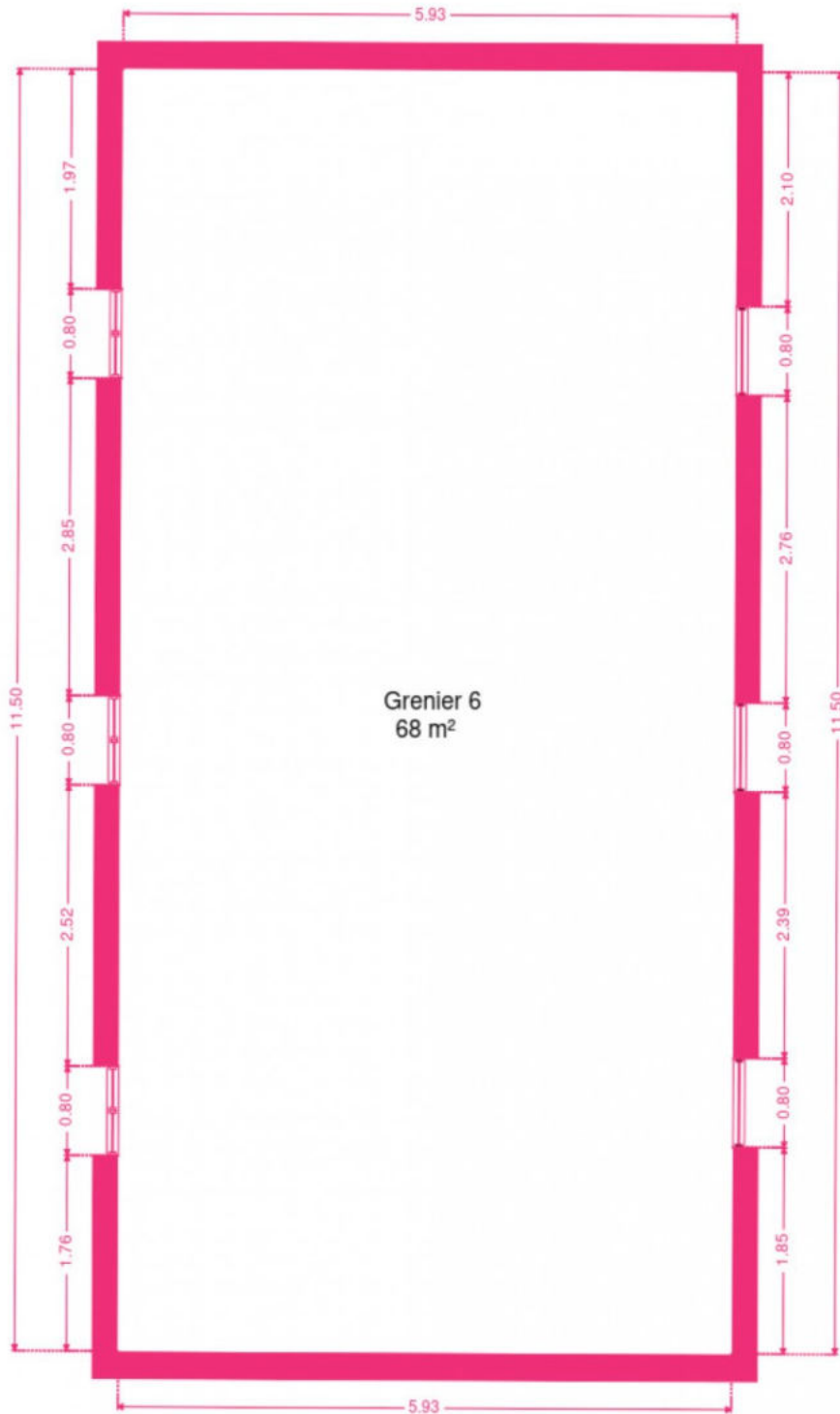




# Réf. COLORM-2633

Adresse du bien :  
Rue des Péheux 9 et 11 - 6990 Hotton

Plan - 3ème étage

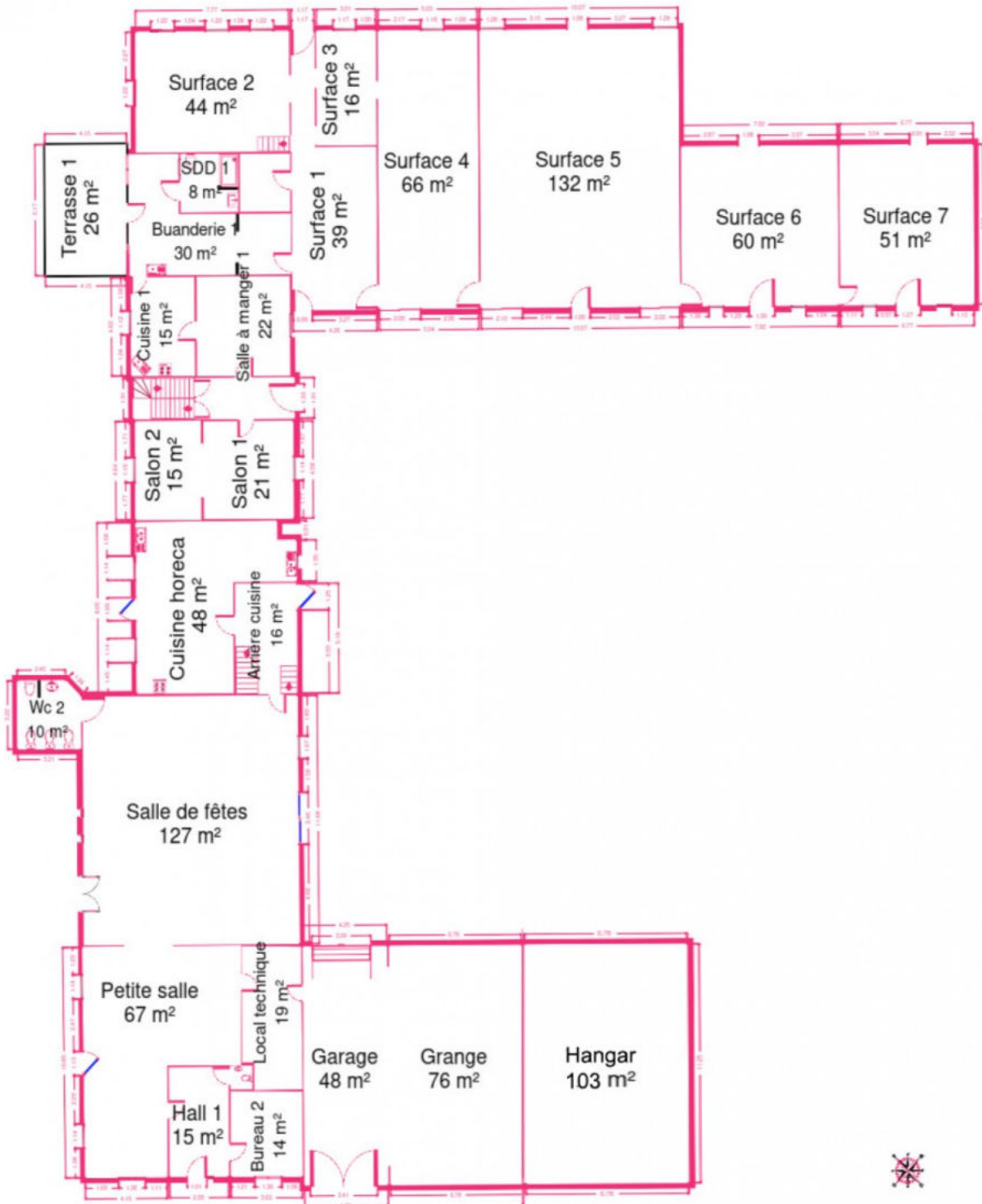




# Réf. COLORM-2633

Adresse du bien :  
Rue des Péheux 9 et 11 - 6990 Hotton

Plan - Rez-de-chaussée

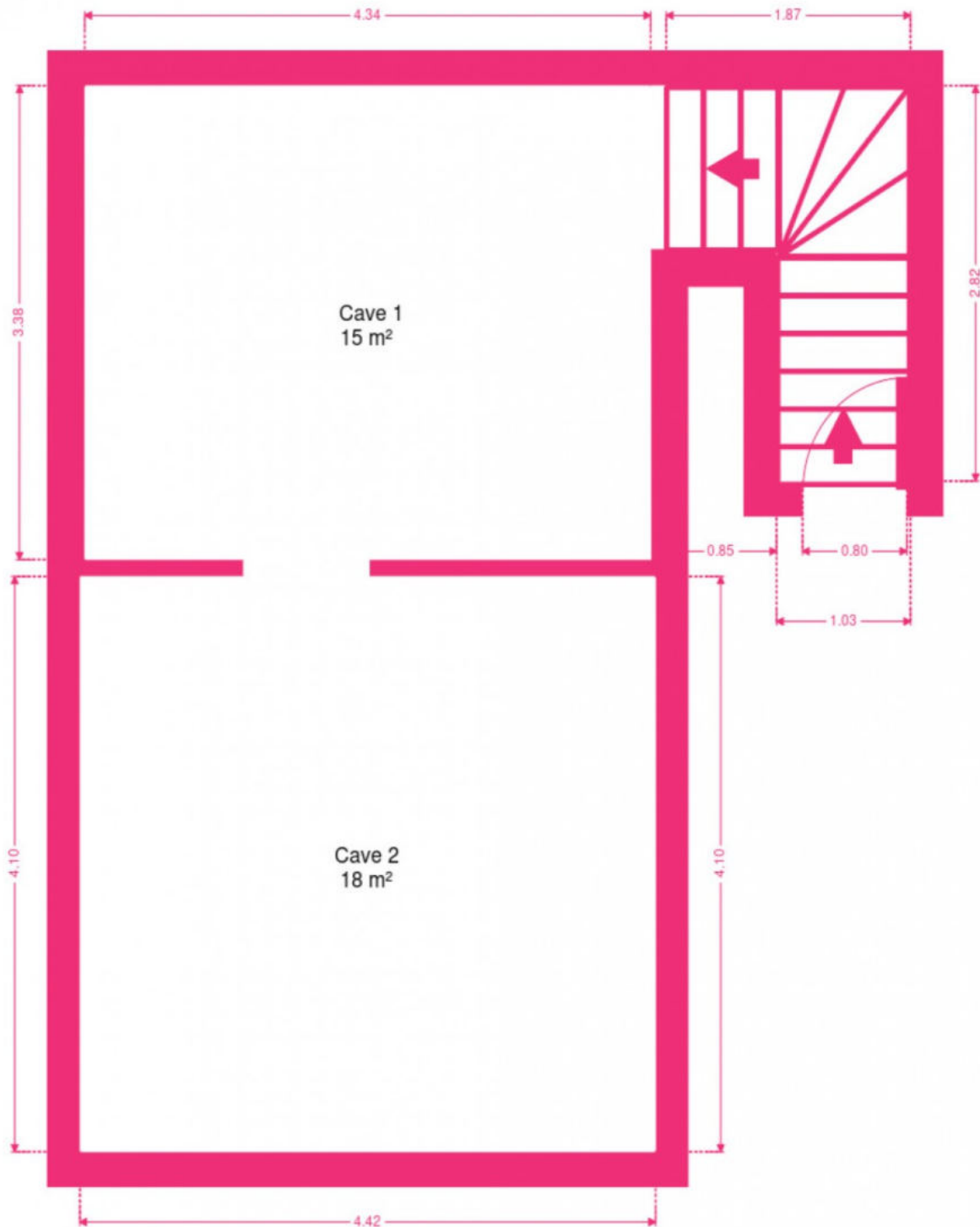




# Réf. COLORM-2633

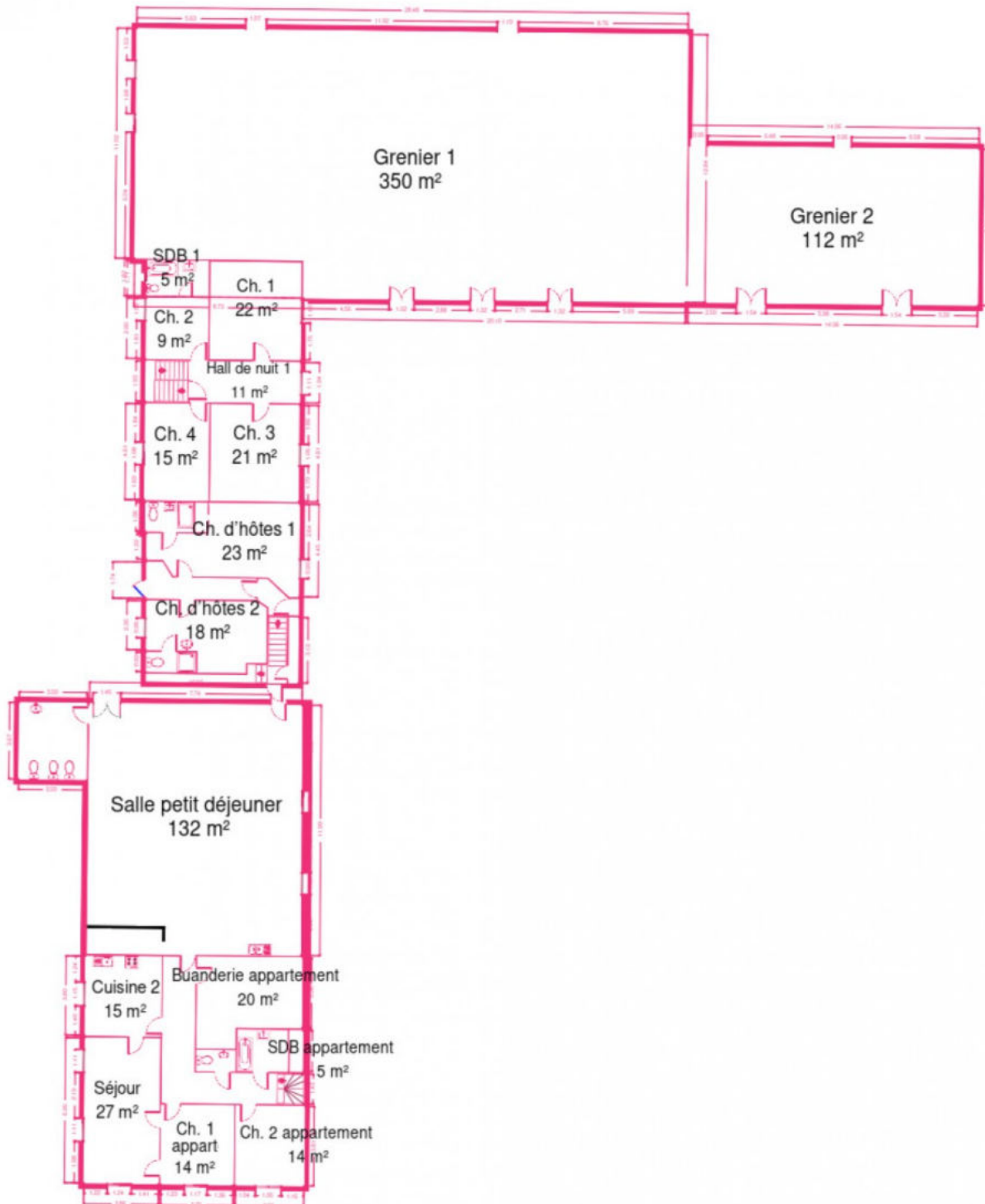
Adresse du bien :  
Rue des Péheux 9 et 11 - 6990 Hotton

Plan - Sous-sol





Plan - 1er étage

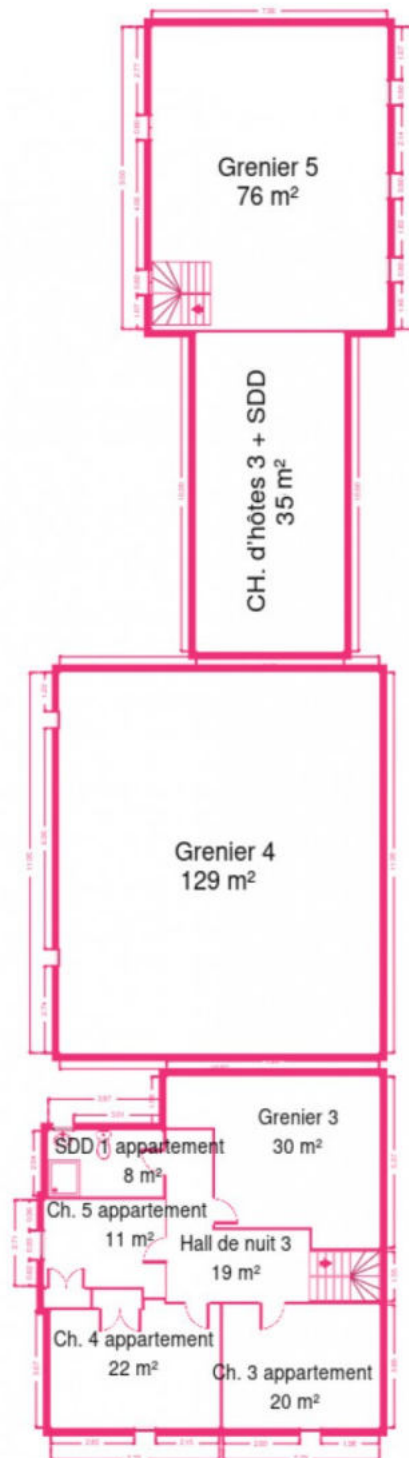




# Réf. COLORM-2633

Adresse du bien :  
Rue des Péheux 9 et 11 - 6990 Hotton

Plan - 2ème étage





Extérieur



Le mobilier repris sur les photos ne fait pas partie de la vente conformément à l'article 3.9 du nouveau code civil.



Le mobilier repris sur les photos ne fait pas partie de la vente conformément à l'article 3.9 du nouveau code civil.



Le mobilier repris sur les photos ne fait pas partie de la vente conformément à l'article 3.9 du nouveau code civil.



Le mobilier repris sur les photos ne fait pas partie de la vente conformément à l'article 3.9 du nouveau code civil.



Le mobilier repris sur les photos ne fait pas partie de la vente conformément à l'article 3.9 du nouveau code civil.



Le mobilier repris sur les photos ne fait pas partie de la vente conformément à l'article 3.9 du nouveau code civil.





# Réf. COLORM-2633

Adresse du bien :  
Rue des Péheux 9 et 11 - 6990 Hotton

## Extérieur



Le mobilier repris sur les photos ne fait pas partie de la vente conformément à l'article 3.9 du nouveau code civil.



Le mobilier repris sur les photos ne fait pas partie de la vente conformément à l'article 3.9 du nouveau code civil.



Le mobilier repris sur les photos ne fait pas partie de la vente conformément à l'article 3.9 du nouveau code civil.



Le mobilier repris sur les photos ne fait pas partie de la vente conformément à l'article 3.9 du nouveau code civil.



Le mobilier repris sur les photos ne fait pas partie de la vente conformément à l'article 3.9 du nouveau code civil.



Le mobilier repris sur les photos ne fait pas partie de la vente conformément à l'article 3.9 du nouveau code civil.





# Réf. COLORM-2633

Adresse du bien :  
Rue des Péheux 9 et 11 - 6990 Hotton

---

## Extérieur



Le mobilier repris sur les photos ne fait pas partie de la vente conformément à l'article 3.9 du nouveau code civil.



Le mobilier repris sur les photos ne fait pas partie de la vente conformément à l'article 3.9 du nouveau code civil.



Le mobilier repris sur les photos ne fait pas partie de la vente conformément à l'article 3.9 du nouveau code civil.



# Réf. COLORM-2633

Adresse du bien :  
Rue des Péheux 9 et 11 - 6990 Hotton

---

## Technique

<b>Année de construction</b>	1100 - 1800
<b>Année de rénovation</b>	2002
<b>Zingueries</b>	Zinc
<b>Couverture</b>	Ardoises naturelles
<b>Matériaux façade</b>	
Brique	
Pierre	
<b>Etat</b>	Bon
<b>Châssis</b>	
Double	
Matière bois	
<b>Chauffe-eau</b>	Nombre 3
<b>Détecteur incendie</b>	Oui
<b>Compteur électrique</b>	
Bi-horaire	
Nombre 3	
<b>Chauffage</b>	
Foyers	
Pellet	
Poêle	
<b>Compt. d'eau</b>	
Nombre 2	
Individuel	
<b>TV</b>	Prise tv
<b>Téléphone</b>	Oui
<b>Internet</b>	Câble
<b>Citerne gaz</b>	
Capacité 1600 L	
Apparente	





# Réf. COLORM-2633

Adresse du bien :  
Rue des Péheux 9 et 11 - 6990 Hotton

## Description détaillée de l'environnement

### MOBILITÉ

Arrêt de bus	50 m
Accès ferroviaire	500 m
Accès autoroutier	2000 m

### ÉCOLES

Ecole Libre Hotton Melreux	768 m
----------------------------	-------



### POINTS D'INTÉRÊTS

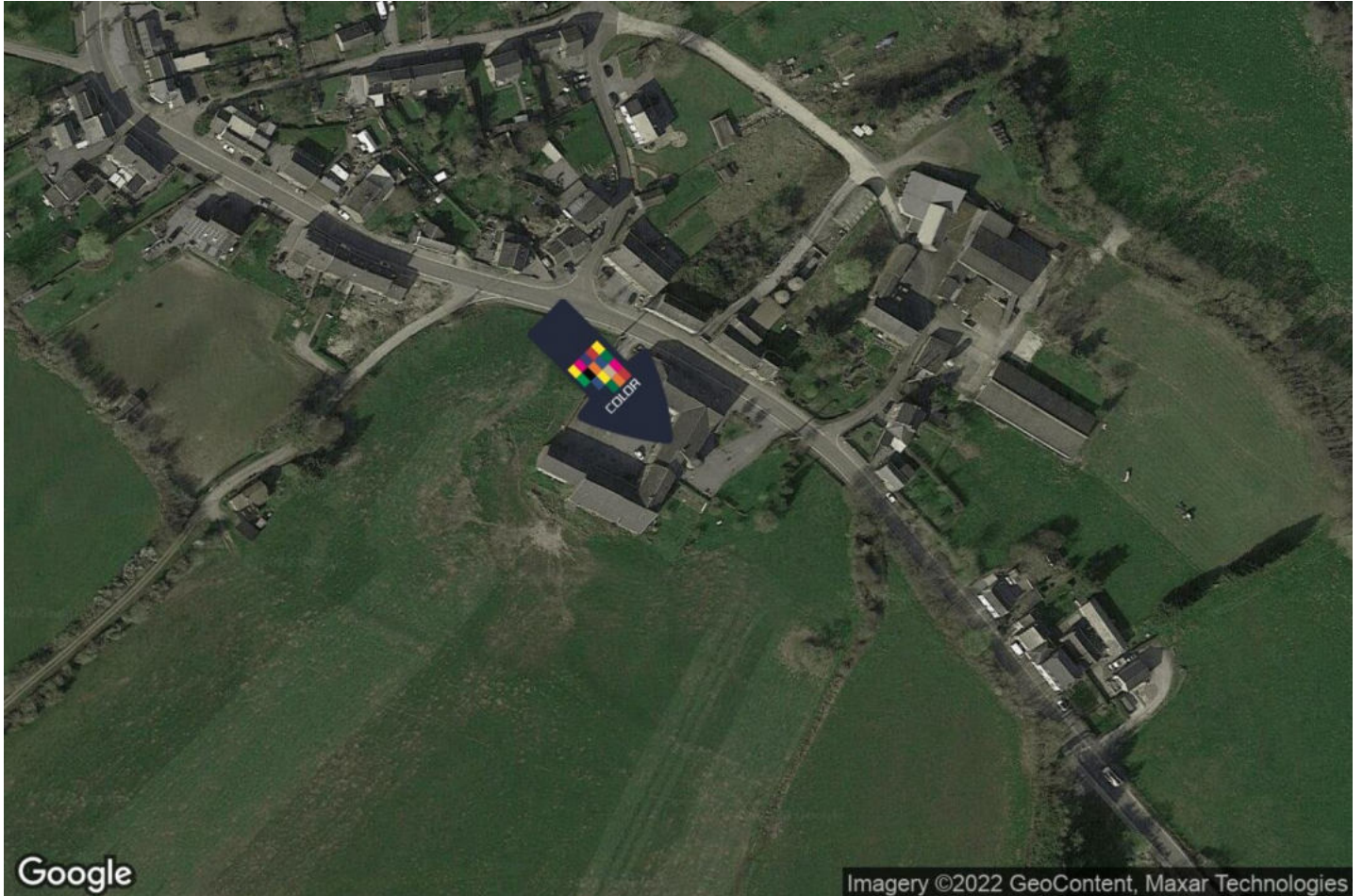
Hébergement	17 m
La Vieille Tour	
Peintre	545 m
Lebeau Denis	
Gare	597 m
Melreux-Hotton	
Camping	640 m
Bulthez-Meuris P.	
Point d'intérêt	646 m
Martin Électricité Express	
Articles pour la maison	932 m
Brico-Service Deflandre-Poirrier sprl	
Médecin	1118 m
Torbeyns / Dominique	1310 m
Ô lit de l'Ourthe guesthouses Ardennes	



# Réf. COLORM-2633

Adresse du bien :  
Rue des Péheux 9 et 11 - 6990 Hotton

## Plan situation



- 🏠 Color Immo
- 📍 Chaussée de Marche 496/21, 5101 Namur
- ✉ info@color-immo.be
- ☎ +32 81 22 81 00
- 🌐 <https://www.color-immo.be/>
- 📄 N° IPI : 502 051

- 👤 Jannique Hardenne
- ✉ jha@color-immo.be
- ☎ 0472/63.11.64



# Réf. COLORM-2633

Adresse du bien :  
Rue des Péheux 9 et 11 - 6990 Hotton

2ème étage

Chambres d'hôtes 3 + salle de douche



Le mobilier repris sur les photos ne fait pas partie de la vente conformément à l'article 3.9 du nouveau code civil.



Le mobilier repris sur les photos ne fait pas partie de la vente conformément à l'article 3.9 du nouveau code civil.

 superficie : 35 m<sup>2</sup>

Longueur : 7 m

Largeur : 5 m

Sol

Vinyle