

COLOR



**Prix: 1.500.000€ sous réserve d'accept des
prop**

Réf. COLORM-2633

Rue des Péheux 9 et 11 - 6990 Hotton

 2541 m²

 12

 7

COLOR IMMO

Chaussée de Marche 496/21 - 5101 Namur

TVA : BE 0698 958 937 - IPI : 502051

Tél. : +32 81 22 81 00 - Mail : info@color-immo.be



Réf. COLORM-2633

Adresse du bien :
Rue des Péheux 9 et 11 6990 - Hotton

Endroit idéal pour vos projets les plus fous ! A un jet de pierres de Durbuy ...



Le mobilier repris sur les photos ne fait pas partie de la vente conformément à l'article 3.9 du nouveau code civil.

DESCRIPTION

Hotton, magnifique propriété sur 78 ares environ, implantée dans une région très touristique et environnement paisible. Actuellement, le bien est exploité en salle de banquet et de fêtes et dispose de 3 chambres d'hôtes toujours en activité. Il dispose également d'un bureau pour profession libérale, un terrain en zone d'habitat, un appartement 5 chambres et d'un corps de ferme en L avec sa grande cour et ses nombreuses dépendances. PAS DE REPRISE de fond de commerce. Les possibilités d'exploitation ou de reconversion sont nombreuses. Visite sur rendez-vous uniquement. Offre sous réserve d'acceptation du propriétaire. Découvrez notre vidéo: <https://vimeo.com/manage/videos/740378590/privacy>



Réf. COLORM-2633

Adresse du bien :
Rue des Péheux 9 et 11 6990 - Hotton

Coordonnées du bien

Rue Rue des Péheux

N° 9 et 11

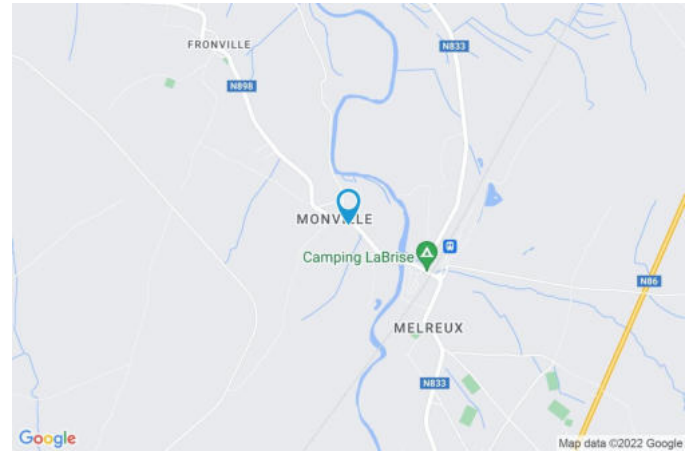
CP 6990

Ville Hotton

Pays Belgique

Latitude 50.284912

Longitude 5.432650



PEB

PEB No. : 20220823024690

E totale : 141375 Kwh/an

Espec : 579 Kwh/m²/an





Réf. COLORM-2633

Adresse du bien :
Rue des Pécheux 9 et 11 6990 - Hotton

PARCELLE - DIMENSIONS ET AMÉNAGEMENTS

↗ Orientation façade avant	Nord-est
↘ Déclivité	
▶ Largeur de la façade	33 m
▶ Surface bâtie au sol	990.00 m ²
▶ Profondeur de la parcelle	70 m
▶ Surface de la parcelle	7871.1 m ²
▶ Largeur de la parcelle	118.47 m

Informations provenant du site du cadastre





Réf. COLORM-2633

Adresse du bien :
Rue des Pécheux 9 et 11 6990 - Hotton

Description globale du bien

Etat général	Bon
Surface habitable	1305 m ²
Surface totale	2541 m ²
Nombre de façades	4
Nombre d'étages	3
Nombre de pièces	62
Nombre de chambre(s)	12
Nombre de salle de bains	2
Nombre de salle de douches	5
	Maison
Garage	1 place(s)



Descriptif extérieur

Jardin (terrain gauche)
Fermé clôtures haies
Aménagé pelouse
Déclivité
Jardin (terrain droit)
Aménagé pelouse
Fermé clôtures murs
Déclivité

Jardin (terrain arrière)
Aménagé pelouse
Déclivité
Cour (terrain arrière) Sol grenaille

Aménagement intérieur

Rez-de-chaussée	1100m ²
Hall d'entrée 1, salon 1 et 2, sàm 1, cuisine 1 Buanderie 1, sdd, cuisine horeca, arrière cuisine, WC, salle de fêtes, petite salle de fêtes, hall, garage, grange, surface 1 à 7, bureau, WC 1, local technique, escalier 1, hangar	
1er étage	830m ²
Hall de nuit, ch 1,2,3 et 4, sdb1, ch d'hôtes 1 et 2, sdd ch d'hôtes 1 et 2, salle petit déjeuner, cuisine appart, séjour appart, ch 1 et 2 appart, hall de nuit appart, buanderie appart ,sdb appart, grenier 1 et 2, wc appart, wc salle petit déj, escalier, escalier 2	
2ème étage	366m ²
Grenier 3,4 et 5, hall de nuit 2 appart, ch 3,4 et 5 appart, sdd appart, ch d'hôtes 3 + sdd	
3ème étage	68m ²
Grenier 6	
Sous-sol	29m ²
Cave 1, cave 1	

Rez-de-chaussée

Hall d'entrée 1



Le mobilier repris sur les photos ne fait pas partie de la vente conformément à l'article 3.9 du nouveau code civil.

 superficie : 9.60 m²

Longueur : 5.02 m

Largeur : 1.91 m

Accès

Cour

Porte

Pvc

Anti-effraction

Fenêtre

Châssis PVC double vitrage
type sans ouverture

Sol

Hauteur sous-plafond

Éclairage

Escalier

Bois

Avec palier

Pierre bleue

2.70 m

Au plafond

Rez-de-chaussée

Salon 1



Le mobilier repris sur les photos ne fait pas partie de la vente conformément à l'article 3.9 du nouveau code civil.

 superficie : 21.00 m²

Longueur : 4.53 m

Largeur : 4.58 m

Ouvert sur	Salon	Hauteur sous-plafond	2.66 m
Fenêtre	Châssis PVC double vitrage type oscillo-battants	Éclairage	Au plafond
Sol	Plancher massif	Prise(s) électrique(s)	1

Rez-de-chaussée

Salon 2



Le mobilier repris sur les photos ne fait pas partie de la vente conformément à l'article 3.9 du nouveau code civil.

 superficie : 15.37 m²

Longueur : 4.63 m

Largeur : 3.31 m

Ouvert sur

Salon

Hauteur sous-plafond

2.66 m

Fenêtre

Châssis PVC double vitrage
type oscillo-battants

Éclairage

Au plafond

Sol

Plancher

Prise(s) électrique(s)

6

Rez-de-chaussée

Salle à manger 1



Le mobilier repris sur les photos ne fait pas partie de la vente conformément à l'article 3.9 du nouveau code civil.

 superficie : 21.79 m²

Longueur : 4.70 m

Largeur : 4.65 m

Hauteur sous-plafond 2.67 m
Prise(s) électrique(s) 5
Prise télédistribution Oui
Prise téléphone Oui

Fenêtre
Sol
Éclairage
Prise réseau

Châssis PVC double vitrage
type oscillo-battants
Carrelage
Au plafond
Oui

Rez-de-chaussée

Cuisine 1



Le mobilier repris sur les photos ne fait pas partie de la vente conformément à l'article 3.9 du nouveau code civil.



Le mobilier repris sur les photos ne fait pas partie de la vente conformément à l'article 3.9 du nouveau code civil.

 superficie : 39.04 m²

Longueur : 13.13 m

Largeur : 4.27 m

Hauteur sous-plafond 2.66 m

Prise(s) électrique(s) 8

Évier

Simple

Encastré

One half

Avec égouttoir

Inox

Plaque de cuisson

Vitrocéramique

Novy

Hotte

Hotte murale

À recyclage

Novy

Lave-vaisselle

Full-intégré

Siemens

Four

À air pulsé

Autre

Fenêtre

Châssis PVC double vitrage
type oscillo-battants

Sol

Granit

Éclairage

Au plafond

Rez-de-chaussée

Buanderie 1



Le mobilier repris sur les photos ne fait pas partie de la vente conformément à l'article 3.9 du nouveau code civil.

 superficie : 30.43 m²

Longueur : 8.21 m

Largeur : 5.67 m

Accès	Terrasse / jardin	Hauteur sous-plafond	2.87 m
Évier	Simple avec égouttoir	Type de plafond	Voussettes
Porte	PVC / anti-effraction	Éclairage	Au plafond
Fenêtre	Châssis type battants matière bois /vitrage simple	Prise(s) électrique(s)	5
Sol	Pavés	Array	Array

Rez-de-chaussée

Salle de douche



Le mobilier repris sur les photos ne fait pas partie de la vente conformément à l'article 3.9 du nouveau code civil.

 superficie : 7.83 m²

Longueur : 2.89 m

Largeur : 2.70 m

Douche	Italienne	Hauteur sous-plafond	2.38 m
WC	Suspendu	Éclairage	Au plafond
Lavabo	Simple	Chauffage	Radiateur électrique
Évier	Simple	Extracteur d'air	Oui
Fenêtre	Type de fenêtre bloc de verre	Prise(s) électrique(s)	4
Sol	Carrelage		

Rez-de-chaussée

Cuisine horeca



Le mobilier repris sur les photos ne fait pas partie de la vente conformément à l'article 3.9 du nouveau code civil.



Le mobilier repris sur les photos ne fait pas partie de la vente conformément à l'article 3.9 du nouveau code civil.

 superficie : 47.87 m²

Longueur : 8.14 m

Largeur : 8.08 m

Évier

Simple

Double

Avec égouttoir

Inox

Plaque de cuisson

Gaz

Hotte

Hotte sous-encastée

Extérieure

Lave-vaisselle

Intégré

Siemens

Four

À air pulsé

Porte

Bois

Sol

Carrelage

Éclairage

Au plafond



Réf. COLORM-2633

Adresse du bien :
Rue des Péheux 9 et 11 6990 - Hotton

Rez-de-chaussée

Arrière cuisine



Le mobilier repris sur les photos ne fait pas partie de la vente conformément à l'article 3.9 du nouveau code civil.



Le mobilier repris sur les photos ne fait pas partie de la vente conformément à l'article 3.9 du nouveau code civil.

 superficie : 16.11 m²

Longueur : 5.18 m

Largeur : 3.11 m

Porte	Vitrée	Éclairage	Au plafond
Sol	Carrelage	Prise(s) électrique(s)	2
Hauteur sous-plafond	2,6 m		

Rez-de-chaussée

Wc



Le mobilier repris sur les photos ne fait pas partie de la vente conformément à l'article 3.9 du nouveau code civil.

 superficie : 12 m²

Longueur : 3.21 m

Largeur : 3.21 m

WC	3 wc classiques + 1 urinoir	Hauteur sous-plafond	2,8 m
Lavabo	Simple	Éclairage	Au plafond
Sol	Carrelage		

Rez-de-chaussée

Salle de fêtes



Le mobilier repris sur les photos ne fait pas partie de la vente conformément à l'article 3.9 du nouveau code civil.



Le mobilier repris sur les photos ne fait pas partie de la vente conformément à l'article 3.9 du nouveau code civil.

Fenêtre	Type de fenêtre sans ouverture / vitrage double Châssis bois double vitrage type battants	Chauffage	Cassette à bois + air pulsé gaz
Sol	Carrelage	Hauteur sous-plafond	2.64 m
Accès	Jardin / parking / cour	Prise(s) électrique(s)	8
Porte	Coulissante 1 PVC / Double	Oui	1
Éclairage	Au plafond		

Rez-de-chaussée

Petite salle de fêtes



Le mobilier repris sur les photos ne fait pas partie de la vente conformément à l'article 3.9 du nouveau code civil.

 superficie : 66.68 m²

Longueur : 10.88 m

Largeur : 8.01 m

Fenêtre

Châssis PVC double vitrage
type oscillo-battants

Chauffage

Radiateur électrique

Sol

Carrelage

Hauteur sous-plafond

2,7 m

Éclairage

Au plafond

Prise(s) électrique(s)

5

Rez-de-chaussée

Hall



Le mobilier repris sur les photos ne fait pas partie de la vente conformément à l'article 3.9 du nouveau code civil.

 superficie : 15.36 m²

Longueur : 5.14 m

Largeur : 2.99 m

Hauteur sous-plafond 2,7 m
Prise(s) électrique(s) 2
Éclairage Mural

Chauffage
Porte
Sol

Radiateur électrique
Pvc
Carrelage

Rez-de-chaussée

Garage



Le mobilier repris sur les photos ne fait pas partie de la vente conformément à l'article 3.9 du nouveau code civil.

 superficie : 47.67 m²

Longueur : 11.24 m

Largeur : 4.25 m

Accès	Cour	Sol	Terre battue
Nombre de voitures	2	Hauteur sous-plafond	10,7 m
Porte		Type de plafond	Plafond mansardé
Ouverture manuelle		Éclairage	Aucun
Métallique			



Réf. COLORM-2633

Adresse du bien :
Rue des Péheux 9 et 11 6990 - Hotton

Rez-de-chaussée

Grange



Le mobilier repris sur les photos ne fait pas partie de la vente conformément à l'article 3.9 du nouveau code civil.

 superficie : 44.00 m²

Longueur : 7.78 m

Largeur : 5.67 m

Sol	Plancher
Éclairage	Aucun
Hauteur sous-plafond	10 m

Rez-de-chaussée

Surface 1



Le mobilier repris sur les photos ne fait pas partie de la vente conformément à l'article 3.9 du nouveau code civil.

 superficie : 66.68 m²

Longueur : 10.88 m

Largeur : 8.01 m

Sol	Briques	Hauteur sous-plafond	2,9 m
Porte	Bois	Type de plafond	Voussettes
Éclairage	Au plafond		

Rez-de-chaussée

Surface 2



Le mobilier repris sur les photos ne fait pas partie de la vente conformément à l'article 3.9 du nouveau code civil.

 superficie : 44.00 m²

Longueur : 7.78 m

Largeur : 5.67 m

Fenêtre

Châssis type sans ouverture matière métallique

Vitrage simple

Sol

Briques

Porte

Éclairage

Hauteur sous-plafond

Type de plafond

Matière bois

Point lumineux au plafond

2,9 m

Voussettes

Rez-de-chaussée

Surface 3



Le mobilier repris sur les photos ne fait pas partie de la vente conformément à l'article 3.9 du nouveau code civil.

 superficie : 16.17 m²

Longueur : 5.37 m

Largeur : 3.00 m

Fenêtre

Châssis type sans ouverture matière métallique

Vitrage simple

Sol

Briques

Porte

Éclairage

Hauteur sous-plafond

Type de plafond

Matière bois

Point lumineux au plafond

2,9 m

Voussettes

Rez-de-chaussée

Surface 4



Le mobilier repris sur les photos ne fait pas partie de la vente conformément à l'article 3.9 du nouveau code civil.

 superficie : 65.88 m²

Longueur : 13.08 m

Largeur : 5.03 m

Sol	Briques	Hauteur sous-plafond	2,9 m
Porte	Matière bois	Type de plafond	Voussettes
Éclairage	Point lumineux au plafond		

Rez-de-chaussée

Surface 5



Le mobilier repris sur les photos ne fait pas partie de la vente conformément à l'article 3.9 du nouveau code civil.

 superficie : 131.63 m²

Longueur : 13.07 m

Largeur : 10.07 m

Sol	Briques	Hauteur sous-plafond	2,9 m
Porte	Matière bois	Type de plafond	Voussettes
Éclairage	Point lumineux au plafond		

Rez-de-chaussée

Surface 6



Le mobilier repris sur les photos ne fait pas partie de la vente conformément à l'article 3.9 du nouveau code civil.

 superficie : 59.52 m²

Longueur : 7.92 m

Largeur : 7.51 m

Sol	Briques	Hauteur sous-plafond	2,9 m
Porte	Matière bois	Type de plafond	Voussettes
Éclairage	Point lumineux au plafond		

Rez-de-chaussée

Surface 7



Le mobilier repris sur les photos ne fait pas partie de la vente conformément à l'article 3.9 du nouveau code civil.

 superficie : 51.00 m²

Longueur : 7.53 m

Largeur : 6.77 m

Sol
Porte
Éclairage

Briques
Bois
Au plafond

Hauteur sous-plafond
Type de plafond

2,9 m
Voussettes

1er étage

Hall de nuit 1



Le mobilier repris sur les photos ne fait pas partie de la vente conformément à l'article 3.9 du nouveau code civil.

 superficie : 10.96 m²

Longueur : 5.66 m

Largeur : 1.93 m

Escalier

Bois

Avec palier

Fenêtre

Châssis PVC double vitrage
type oscillo-battants

Sol

Hauteur sous-plafond

Éclairage

Quick-Step

2.42 m

Au plafond

1er étage

Chambre 1



Le mobilier repris sur les photos ne fait pas partie de la vente conformément à l'article 3.9 du nouveau code civil.

 superficie : 21.63 m²

Longueur : 4.66 m

Largeur : 4.64 m

Fenêtre

Châssis PVC double vitrage
type oscillo-battants

Éclairage

Au plafond

Sol

Quick-Step

Prise(s) électrique(s)

1

Hauteur sous-plafond

2.43 m

1er étage

Chambre 2



Le mobilier repris sur les photos ne fait pas partie de la vente conformément à l'article 3.9 du nouveau code civil.

 superficie : 9.27 m²

Longueur : 3.19 m

Largeur : 2.90 m

Fenêtre	Châssis PVC double vitrage type oscillo-battants
Sol	Tapis plain
Hauteur sous-plafond	2.41 m
Éclairage	Au plafond

1er étage

Salle de bains 1



Le mobilier repris sur les photos ne fait pas partie de la vente conformément à l'article 3.9 du nouveau code civil.

 superficie : 5.44 m²

Longueur : 3.18 m

Largeur : 1.70 m

Hauteur sous-plafond	2.41 m	Lavabo	Simple
Prise(s) électrique(s)	2	Fenêtre	Type de fenêtre bloc de verre
Baignoire	Semi-enterrée	Éclairage	Mural
WC	Classique	Sol	Vinyle

1er étage

Chambre 3



Le mobilier repris sur les photos ne fait pas partie de la vente conformément à l'article 3.9 du nouveau code civil.

 superficie : 20.93 m²

Longueur : 4.61 m

Largeur : 4.54 m

Fenêtre

Châssis PVC double vitrage
type oscillo-battants

Éclairage

Au plafond

Sol

Vinyle

Prise(s) électrique(s)

1

Hauteur sous-plafond

2.42 m

1er étage

Chambre 4



Le mobilier repris sur les photos ne fait pas partie de la vente conformément à l'article 3.9 du nouveau code civil.

 superficie : 15.18 m²

Longueur : 4.61 m

Largeur : 3.29 m

Fenêtre

Châssis PVC double vitrage
type oscillo-battants

Éclairage

Point lumineux au plafond

Sol

Tapis plain

Prise(s) électrique(s)

1

Hauteur sous-plafond

2.43 m

1er étage

Chambre d'hôtes 1



Le mobilier repris sur les photos ne fait pas partie de la vente conformément à l'article 3.9 du nouveau code civil.

 superficie : 22.88 m²

Longueur : 7.87 m

Largeur : 4.44 m

Fenêtre

Châssis PVC double vitrage
type oscillo-battants

Éclairage

Au plafond

Sol

Linoleum

Prise(s) électrique(s)

5

Hauteur sous-plafond

2.73 m

Prise télédistribution

Oui

1er étage

Salle de douche 1 chambre d'hôtes



Le mobilier repris sur les photos ne fait pas partie de la vente conformément à l'article 3.9 du nouveau code civil.

 superficie : 3.40 m²

Longueur : 2.46 m

Largeur : 1.38 m

Douche	Cabine	Hauteur sous-plafond	2.73 m
WC	Classique	Éclairage	Mural
Lavabo	Simple	Extracteur d'air	Oui
Évier	Simple	Prise(s) électrique(s)	1
Sol	Linoleum		

1er étage

Chambre d'hôtes 2



Le mobilier repris sur les photos ne fait pas partie de la vente conformément à l'article 3.9 du nouveau code civil.

 superficie : 17.64 m²

Longueur : 6.19 m

Largeur : 3.40 m

Fenêtre

Châssis PVC double vitrage
type oscillo-battants

Éclairage

Au plafond

Sol

Linoleum

Prise(s) électrique(s)

7

Hauteur sous-plafond

2.51 m

Prise télédistribution

Oui



Réf. COLORM-2633

Adresse du bien :
Rue des Péheux 9 et 11 6990 - Hotton

1er étage

Salle de douche 2 chambre d'hôtes



Le mobilier repris sur les photos ne fait pas partie de la vente conformément à l'article 3.9 du nouveau code civil.



Le mobilier repris sur les photos ne fait pas partie de la vente conformément à l'article 3.9 du nouveau code civil.

 superficie : 2.35 m²

Longueur : 2.55 m

Largeur : 0.92 m

Douche

Cabine

Éclairage

Au plafond

WC

Classique

Extracteur d'air

Oui

Sol

Linoleum

Prise(s) électrique(s)

1

Hauteur sous-plafond

2.51 m

1er étage

Salle petit déjeuner



Le mobilier repris sur les photos ne fait pas partie de la vente conformément à l'article 3.9 du nouveau code civil.

 superficie : 131.93 m²

Longueur : 12.01 m

Largeur : 11.02 m

Fenêtre

Châssis bois double vitrage type
oscillo-battants

Chauffage

Poêle à pellet

Sol

Hauteur sous-plafond

2,8 m

Plancher massif

Prise(s) électrique(s)

5

Éclairage

Au plafond

1er étage

Cuisine appartement



Le mobilier repris sur les photos ne fait pas partie de la vente conformément à l'article 3.9 du nouveau code civil.

 superficie : 14.88 m²

Longueur : 3.92 m

Largeur : 3.79 m

Hauteur sous-plafond	2,7 m	Lave-vaisselle	Intégré de la marque Bosch
Prise(s) électrique(s)	4	Four	À air pulsé de la marque Baucknecht
Type	Équipée	Fenêtre	Châssis bois double vitrage type oscillo-battants
Évier	Simple en inox avec égouttoir	Sol	Quick-step
Plaque de cuisson	Vitrocéramique tactile de la marque Whirlpool	Éclairage	Au plafond
Hotte	Sous-encastree avec évacuation extérieure de marque Whirlpool	Chauffage	Radiateur électrique
Frigo	Externe de la marque Ingis		

1er étage

Séjour appartement



Le mobilier repris sur les photos ne fait pas partie de la vente conformément à l'article 3.9 du nouveau code civil.

 superficie : 26.87 m²

Longueur : 6.95 m

Largeur : 3.86 m

Fenêtre

Châssis bois double vitrage type
oscillo-battants

Éclairage

Au plafond

Sol

Plancher massif chêne

Chauffage

Radiateur électrique

Hauteur sous-plafond

2,7 m

Prise(s) électrique(s)

4

1er étage

Chambre 2 appartement



Le mobilier repris sur les photos ne fait pas partie de la vente conformément à l'article 3.9 du nouveau code civil.

 superficie : 13.50 m²

Longueur : 3.81 m

Largeur : 3.54 m

Fenêtre

Châssis bois double vitrage type
oscillo-battants

Éclairage

Au plafond

Sol

Chauffage

Radiateur électrique

Quick-step

Prise(s) électrique(s)

2

Hauteur sous-plafond

2,7 m

1er étage

Hall de nuit appartement



Le mobilier repris sur les photos ne fait pas partie de la vente conformément à l'article 3.9 du nouveau code civil.

 superficie : 6.40 m²

Longueur : 5.66 m

Largeur : 1.74 m

Escalier

Bois

Hauteur sous-plafond

2,7 m

Sol

Éclairage

Au plafond

Plancher massif

Prise(s) électrique(s)

1

1er étage

Buanderie appartement



Le mobilier repris sur les photos ne fait pas partie de la vente conformément à l'article 3.9 du nouveau code civil.

 superficie : 20.16 m²

Longueur : 5.40 m

Largeur : 4.37 m

Sol	Vinyle
Hauteur sous-plafond	2,7 m
Éclairage	Au plafond
Prise(s) électrique(s)	4

1er étage

Salle de bains 1 appartement



Le mobilier repris sur les photos ne fait pas partie de la vente conformément à l'article 3.9 du nouveau code civil.

 superficie : 3.40 m²

Longueur : 2.46 m

Largeur : 1.38 m

Hauteur sous-plafond	2,7 m	Éclairage	Au plafond
Prise(s) électrique(s)	1	Sol	
Type	Douche dans le bain	Vinyle	
Baignoire	1	Placard	Portes coulissantes
Lavabo	Simple		

1er étage

Grenier 1



Le mobilier repris sur les photos ne fait pas partie de la vente conformément à l'article 3.9 du nouveau code civil.

 superficie : 349.71 m²

Longueur : 28.48 m

Largeur : 12.83 m

Type de grenier	Aménageable	Type de plafond	Plafond mansardé
Sol	Béton	Éclairage	Aucun
Hauteur sous-plafond	8,0 m		

1er étage

Grenier 2



Le mobilier repris sur les photos ne fait pas partie de la vente conformément à l'article 3.9 du nouveau code civil.

 superficie : 112.08 m²

Longueur : 14.96 m

Largeur : 7.49 m

Type de grenier

Aménageable

Type de plafond

Plafond mansardé

Sol

Béton

Éclairage

Aucun

Hauteur sous-plafond

8,0 m

2ème étage

Grenier 4



Le mobilier repris sur les photos ne fait pas partie de la vente conformément à l'article 3.9 du nouveau code civil.

 superficie : 129.21 m²

Longueur : 11.94 m

Largeur : 10.81 m

Type de grenier	Aménageable	Type de plafond	Plafond mansardé
Fenêtre	Châssis PVC double vitrage type basculante	Éclairage	Au plafond
Sol	Panneau contre plaqué hydrofugé	Prise(s) électrique(s)	1
Hauteur sous-plafond	5.27 m		

2ème étage

Hall de nuit 2 appartement



Le mobilier repris sur les photos ne fait pas partie de la vente conformément à l'article 3.9 du nouveau code civil.

 superficie : 19.12 m²

Longueur : 7.18 m

Largeur : 5.35 m

Escalier

Bois

Droit

Sol

Plancher massif

Hauteur sous-plafond

Éclairage

2,4 m

Au plafond

2ème étage

Chambre 3 appartement



Le mobilier repris sur les photos ne fait pas partie de la vente conformément à l'article 3.9 du nouveau code civil.

 superficie : 20.40 m²

Longueur : 5.29 m

Largeur : 3.85 m

Fenêtre	Châssis bois double vitrage type fenêtre de toit	Éclairage	Au plafond
Hauteur sous-plafond	2,3 m	Chauffage	1
Type de plafond	Plafond massif	Prise(s) électrique(s)	4

2ème étage

Chambre 5 appartement



Le mobilier repris sur les photos ne fait pas partie de la vente conformément à l'article 3.9 du nouveau code civil.

 superficie : 11.30 m²

Longueur : 4.08 m

Largeur : 3.05 m

Fenêtre	Châssis bois double vitrage type fenêtre de toit	Éclairage	Au plafond
Sol		Chauffage	1
Plancher massif		Prise(s) électrique(s)	4
Hauteur sous-plafond	2,3 m		

2ème étage

Salle de douche 1 appartement



Le mobilier repris sur les photos ne fait pas partie de la vente conformément à l'article 3.9 du nouveau code civil.

 superficie : 7.91 m²

Longueur : 3.87 m

Largeur : 2.04 m

Douche
WC
Lavabo
Fenêtre

Carrelage + porte
Classique
Simple
Châssis bois double vitrage type
fenêtre de toit

Sol
Plancher massif
Hauteur sous-plafond 2,3 m
Éclairage Au plafond



Réf. COLORM-2633

Adresse du bien :
Rue des Péheux 9 et 11 6990 - Hotton

2ème étage

Chambres d'hôtes 3 + salle de douche



Le mobilier repris sur les photos ne fait pas partie de la vente conformément à l'article 3.9 du nouveau code civil.



Le mobilier repris sur les photos ne fait pas partie de la vente conformément à l'article 3.9 du nouveau code civil.

 superficie : 35 m²

Longueur : 7 m

Largeur : 5 m

Sol

Vinyle

Sous-sol

Cave 1



Le mobilier repris sur les photos ne fait pas partie de la vente conformément à l'article 3.9 du nouveau code civil.

 superficie : 14.66 m²

Longueur : 4.34 m

Largeur : 3.37 m

Sol	Béton
Hauteur sous-plafond	1.80 m
Type de plafond	Voussettes
Éclairage	Au plafond

Sous-sol

Cave 1



Le mobilier repris sur les photos ne fait pas partie de la vente conformément à l'article 3.9 du nouveau code civil.

 superficie : 14.66 m²

Longueur : 4.34 m

Largeur : 3.37 m

Sol	Béton
Hauteur sous-plafond	1.80 m
Type de plafond	Voussettes
Éclairage	Au plafond



Réf. COLORM-2633

Adresse du bien :
Rue des Péheux 9 et 11 6990 - Hotton

Autres

REZ-DE-CHAUSSÉE - BUREAU

 superficie : 14.45 m² Longueur : 4.03 m Largeur : 3.63 m

Porte		Éclairage	Au plafond
Bois		Prise téléphone	Oui
Double		Escalier	
Fenêtre	Châssis pvc double vitrage type sans ouverture	Bois	
Sol	Carrelage	Droit	
Hauteur sous-plafond	2.62 m		

REZ-DE-CHAUSSÉE - WC 1

 superficie : 1.17 m² Longueur : 1.08 m Largeur : 1.08 m

WC	Classique	Hauteur sous-plafond	2,8 m
Lavabo	Simple	Éclairage	Mural
Sol	Carrelage	Extracteur d'air	Oui

REZ-DE-CHAUSSÉE - LOCAL TECHNIQUE

 superficie : 19.42 m² Longueur : 6.75 m Largeur : 3.03 m

Sol	Carrelage
Éclairage	Au plafond
Hauteur sous-plafond	2,8 m
Prise(s) électrique(s)	4



Réf. COLORM-2633

Adresse du bien :
Rue des Péheux 9 et 11 6990 - Hotton

REZ-DE-CHAUSSÉE - ESCALIER 1

superficie : 5.89 m² Longueur : 3.08 m Largeur : 1.91 m

Escalier

Bois

Avec palier

Éclairage

Au plafond

1ER ÉTAGE - CHAMBRE 1 APPARTEMENT

superficie : 14.26 m² Longueur : 3.79 m Largeur : 3.75 m

Fenêtre

Châssis bois double vitrage type
oscillo-battants

Éclairage

Au plafond

Sol

Tapis plain

Prise(s) électrique(s)

2

Hauteur sous-plafond

2,7 m

1ER ÉTAGE - WC SALLE PETIT DÉJEUNER

superficie : 12.85 m² Longueur : 3.67 m Largeur : 3.50 m

WC

Classique

Hauteur sous-plafond

2,6 m

Lavabo

Simple

Éclairage

Au plafond

Sol

Carrelage

1ER ÉTAGE - WC APPARTEMENT

superficie : 1.99 m² Longueur : 2.00 m Largeur : 0.99 m

WC

Classique

Hauteur sous-plafond

2,7 m

Lavabo

Simple

Éclairage

Au plafond

Sol

Plancher



Réf. COLORM-2633

Adresse du bien :
Rue des Péheux 9 et 11 6990 - Hotton

1ER ÉTAGE - ESCALIER 2

 superficie : 4.21 m²

Longueur : 1.93 m

Largeur : 2.19 m

Sol	Béton	Escalier	
Placard		Matériaux béton	
Portes battantes		Type avec palier	
Portes coulissantes		Éclairage	Point lumineux au plafond
Fenêtre	Châssis PVC double vitrage type basculante		

1ER ÉTAGE - ESCALIER

 superficie : 1.78 m²

Longueur : 1.69 m

Largeur : 1.50 m

Éclairage	Point lumineux mural	Fenêtre	Châssis PVC double vitrage type oscillo-battants
Sol	Parquet		
Escalier			
Matériaux bois			
Type avec palier			

2ÈME ÉTAGE - CHAMBRE 4 APPARTEMENT

 superficie : 21.48 m²

Longueur : 5.70 m

Largeur : 3.98 m

Fenêtre	Châssis bois double vitrage type fenêtre de toit	Éclairage	Au plafond
Hauteur sous-plafond	2,3 m	Chauffage	1
Type de plafond	Plafond mansardé	Prise(s) électrique(s)	4



Réf. COLORM-2633

Adresse du bien :
Rue des Péheux 9 et 11 6990 - Hotton

2ÈME ÉTAGE - GRENIER 3

 superficie : 30.21 m²

Longueur : 7.19 m

Largeur : 5.37 m

Type de grenier	Aménageable	Type de plafond	Plafond mansardé
Sol	Plancher	Éclairage	Mural
Hauteur sous-plafond	4,7 m	Prise(s) électrique(s)	1

2ÈME ÉTAGE - GRENIER 5

 superficie : 91.57 m²

Longueur : 11.50 m

Largeur : 7.96 m

Type de grenier	Aménageable	Hauteur sous-plafond	2,0 m
Fenêtre		Éclairage	Au plafond
Châssis matière pvc bois		Escalier	
Vitrage simple et double		Bois	
Sol	Plancher	Tournant	

3ÈME ÉTAGE - GRENIER 6

 superficie : 68.20 m²

Longueur : 11.50 m

Largeur : 5.93 m

Type de grenier	Aménageable	Hauteur sous-plafond	2,0 m
Fenêtre		Éclairage	Au plafond
Châssis matière pvc bois		Escalier	
Vitrage simple et double		Bois	
Sol	Plancher	Tournant	

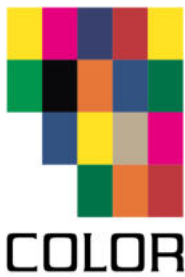


Réf. COLORM-2633

Adresse du bien :
Rue des Péheux 9 et 11 6990 - Hotton

RÉCAPITULATIF DES MÉTRÉS

Rez-de-chaussée	Longueur	Largeur	Superficie
Hall d'entrée 1	5.02 m	1.91 m	9.60 m ²
Salon 1	4.53 m	4.58 m	21.00 m ²
Salon 2	4.63 m	3.31 m	15.37 m ²
Salle à manger 1	4.70 m	4.65 m	21.79 m ²
Cuisine 1	13.13 m	4.27 m	39.04 m ²
Cuisine horeca	8.14 m	8.08 m	47.87 m ²
Salle de douche	2.89 m	2.70 m	7.83 m ²
Arrière cuisine	5.18 m	3.11 m	16.11 m ²
Bureau	4.03 m	3.63 m	14.45 m ²
Garage	11.24 m	4.25 m	47.67 m ²
Wc	3.21 m	3.21 m	12 m ²
Wc 1	1.08 m	1.08 m	1.17 m ²
Buanderie 1	8.21 m	5.67 m	30.43 m ²
Grange	7.78 m	5.67 m	44.00 m ²
Hall	5.14 m	2.99 m	15.36 m ²
Local technique	6.75 m	3.03 m	19.42 m ²
Petite salle de fêtes	10.88 m	8.01 m	66.68 m ²
Escalier 1	3.08 m	1.91 m	5.89 m ²
Hall étable	2.69 m	2.53 m	6.81 m ²
Salle de fêtes	/	/	127 m ²
Surface 1	10.88 m	8.01 m	66.68 m ²
Surface 2	7.78 m	5.67 m	44.00 m ²
Surface 3	5.37 m	3.00 m	16.17 m ²
Surface 4	13.08 m	5.03 m	65.88 m ²
Surface 5	13.07 m	10.07 m	131.63 m ²
Surface 6	7.92 m	7.51 m	59.52 m ²
Surface 7	7.53 m	6.77 m	51.00 m ²



Réf. COLORM-2633

Adresse du bien :
Rue des Péheux 9 et 11 6990 - Hotton

1er étage	Longueur	Largeur	Superficie
Séjour appartement	6.95 m	3.86 m	26.87 m ²
Cuisine appartement	3.92 m	3.79 m	14.88 m ²
Hall de nuit 1	5.66 m	1.93 m	10.96 m ²
Hall de nuit appartement	5.66 m	1.74 m	6.40 m ²
Chambre 1	4.66 m	4.64 m	21.63 m ²
Chambre 1 appartement	3.79 m	3.75 m	14.26 m ²
Chambre 2	3.19 m	2.90 m	9.27 m ²
Chambre 2 appartement	3.81 m	3.54 m	13.50 m ²
Chambre 3	4.61 m	4.54 m	20.93 m ²
Chambre 4	4.61 m	3.29 m	15.18 m ²
Chambre d'hôtes 1	7.87 m	4.44 m	22.88 m ²
Chambre d'hôtes 2	6.19 m	3.40 m	17.64 m ²
Salle de bains 1	3.18 m	1.70 m	5.44 m ²
Salle de bains 1 appartement	2.46 m	1.38 m	3.40 m ²
Salle de douche 1 chambre d'hôtes	2.46 m	1.38 m	3.40 m ²
Salle de douche 2 chambre d'hôtes	2.55 m	0.92 m	2.35 m ²
Grenier 1	28.48 m	12.83 m	349.71 m ²
Grenier 2	14.96 m	7.49 m	112.08 m ²
Wc appartement	2.00 m	0.99 m	1.99 m ²
Wc salle petit déjeuner	3.67 m	3.50 m	12.85 m ²
Buanderie appartement	5.40 m	4.37 m	20.16 m ²
Salle petit déjeuner	12.01 m	11.02 m	131.93 m ²
Escalier	1.69 m	1.50 m	1.78 m ²
Escalier 2	1.93 m	2.19 m	4.21 m ²
2ème étage	Longueur	Largeur	Superficie
Hall de nuit 2 appartement	7.18 m	5.35 m	19.12 m ²
Chambre 3 appartement	5.29 m	3.85 m	20.40 m ²
Chambre 4 appartement	5.70 m	3.98 m	21.48 m ²
Chambre 5 appartement	4.08 m	3.05 m	11.30 m ²
Salle de douche 1 appartement	3.87 m	2.04 m	7.91 m ²
Grenier 3	7.19 m	5.37 m	30.21 m ²
Grenier 4	11.94 m	10.81 m	129.21 m ²
Grenier 5	11.50 m	7.96 m	91.57 m ²
Chambres d'hôtes 3 + salle de douche	7 m	5 m	35 m ²
3ème étage	Longueur	Largeur	Superficie
Grenier 6	11.50 m	5.93 m	68.20 m ²
Sous-sol	Longueur	Largeur	Superficie
Cave 1	4.34 m	3.37 m	14.66 m ²
Cave 1	4.34 m	3.37 m	14.66 m ²



Réf. COLORM-2633

Adresse du bien :
Rue des Péheux 9 et 11 6990 - Hotton

Total

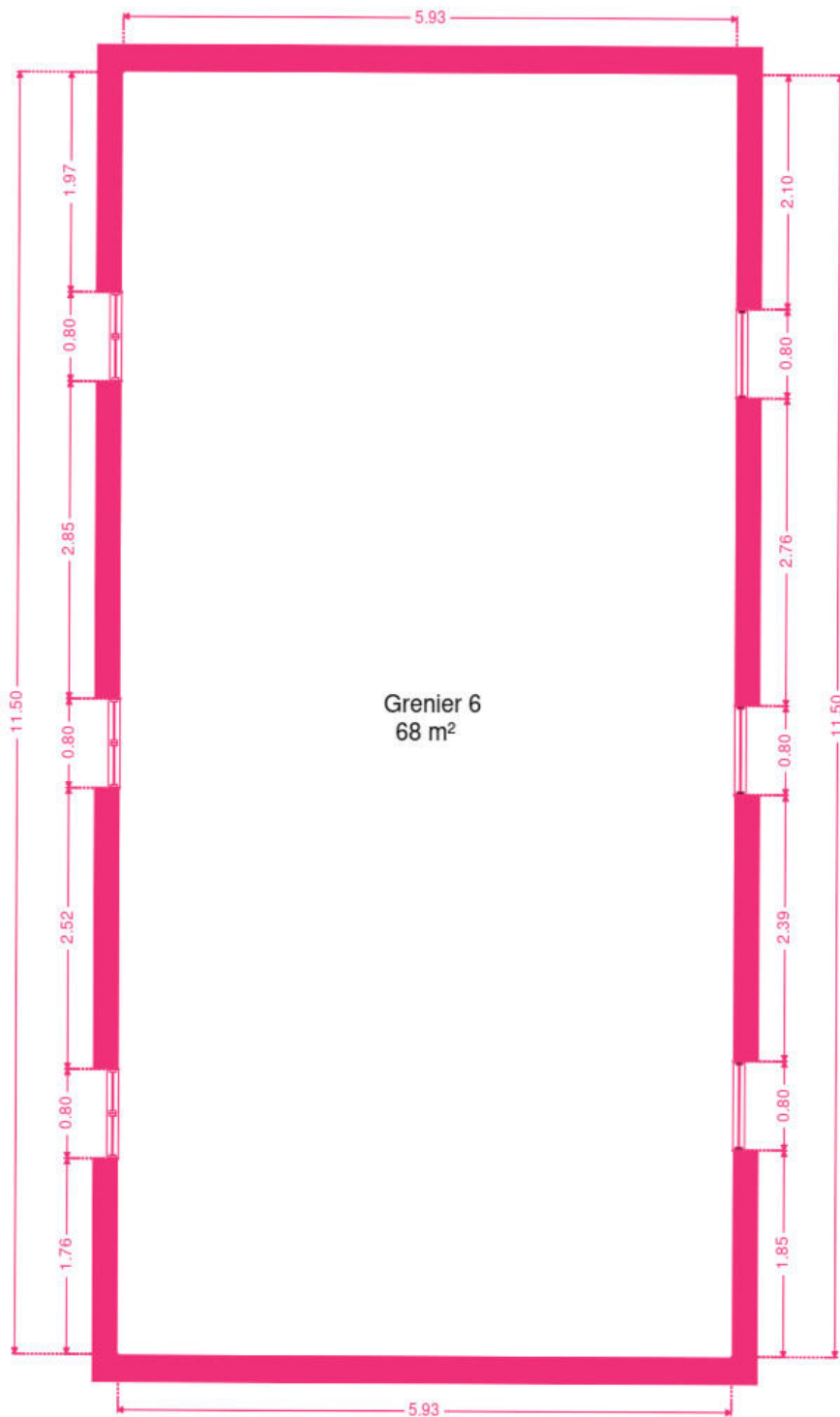
2311.79 m²



Réf. COLORM-2633

Adresse du bien :
Rue des Péheux 9 et 11 6990 - Hotton

Plan - 3ème étage

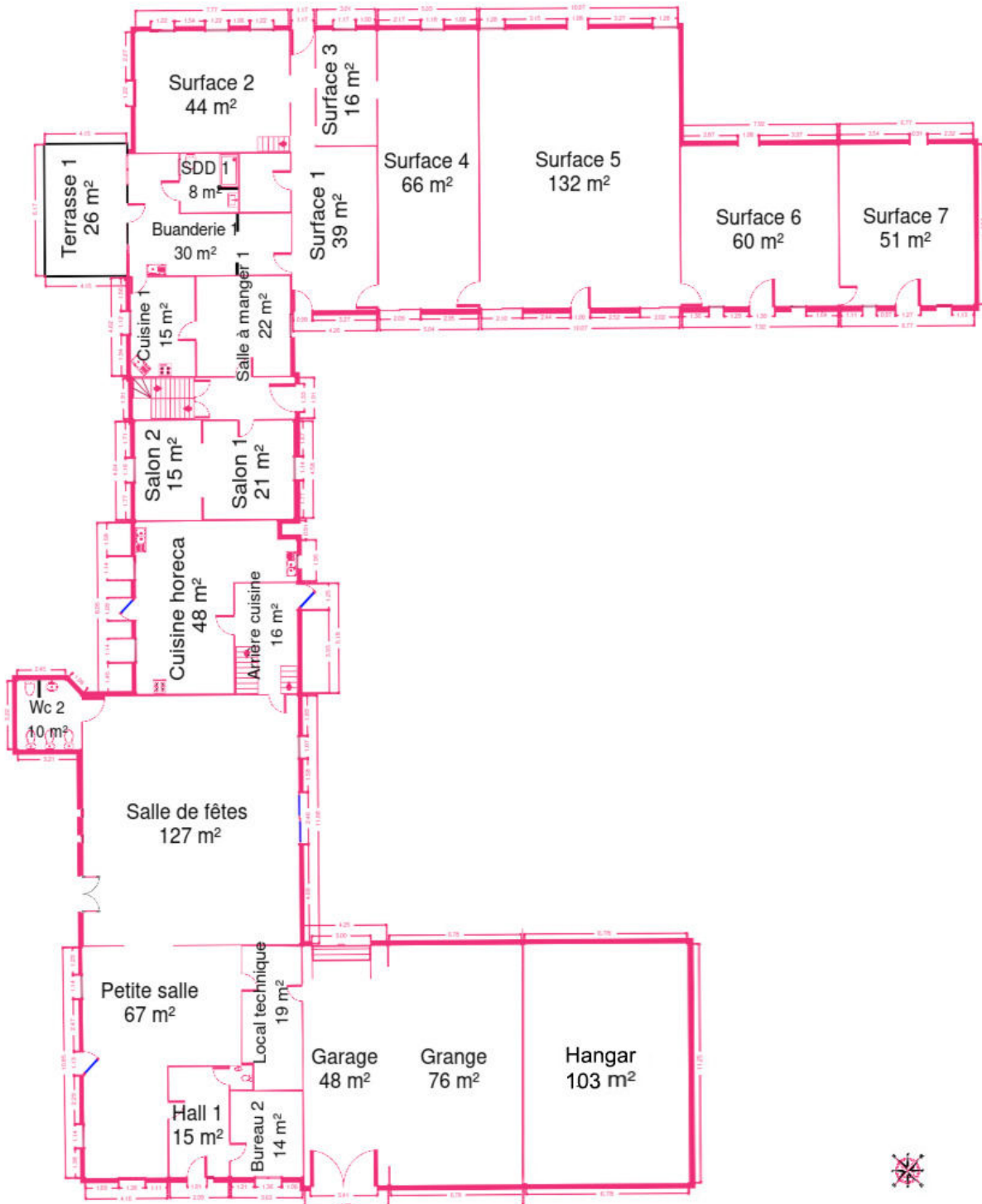




Réf. COLORM-2633

Adresse du bien :
Rue des Péheux 9 et 11 6990 - Hotton

Plan - Rez-de-chaussée

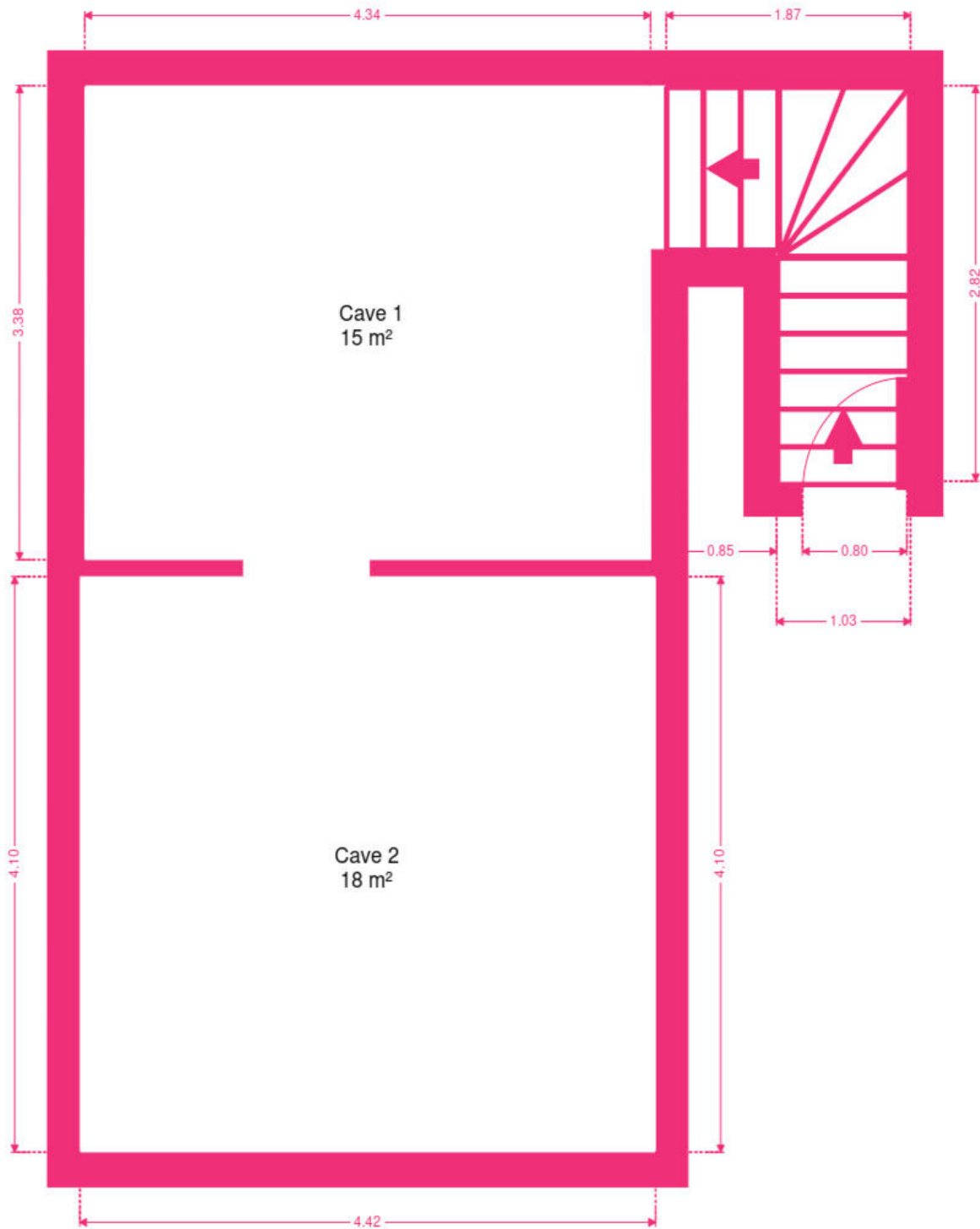




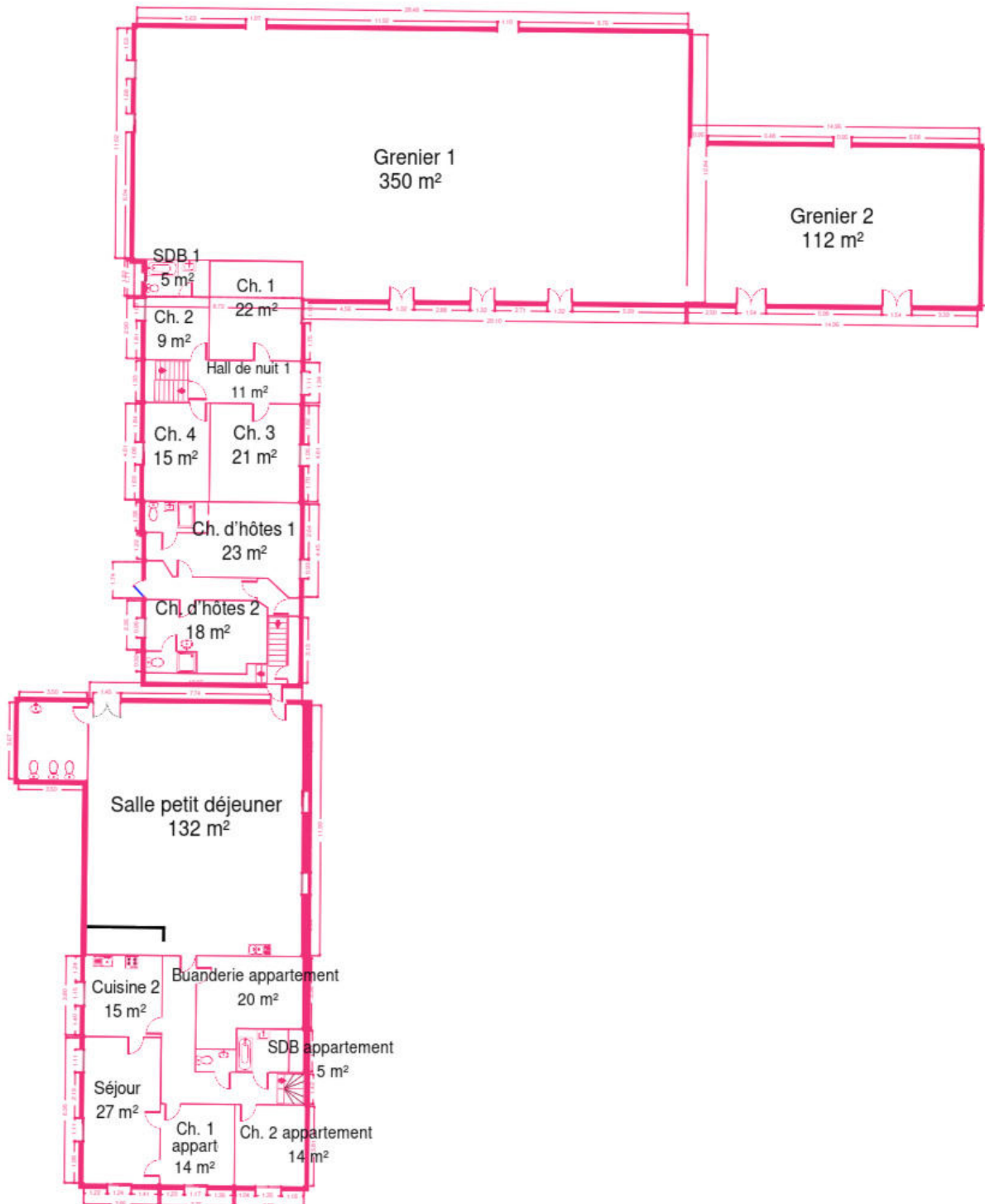
Réf. COLORM-2633

Adresse du bien :
Rue des Péheux 9 et 11 6990 - Hotton

Plan - Sous-sol



Plan - 1er étage

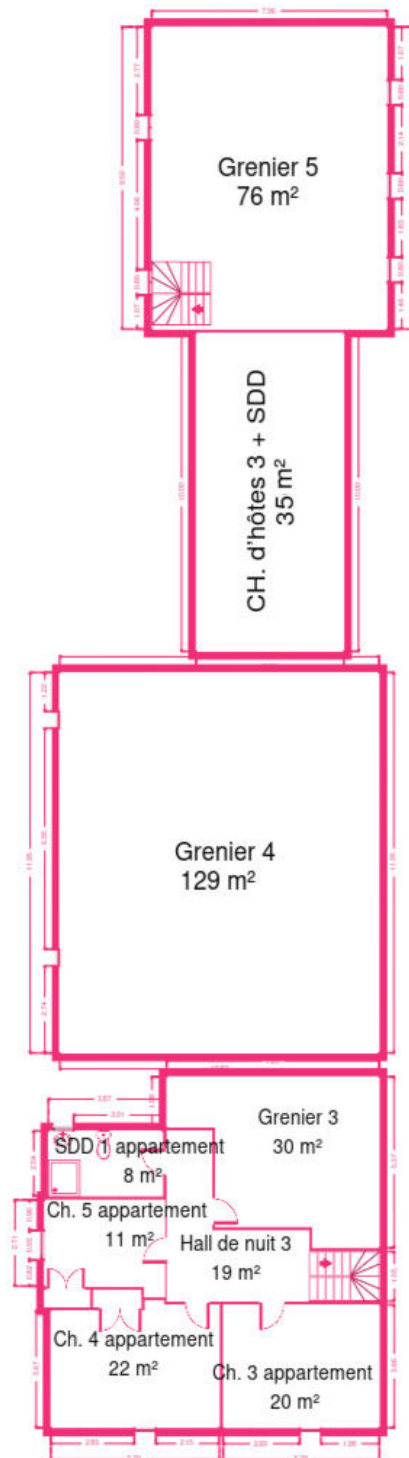




Réf. COLORM-2633

Adresse du bien :
Rue des Péheux 9 et 11 6990 - Hotton

Plan - 2ème étage



Extérieur



Le mobilier repris sur les photos ne fait pas partie de la vente conformément à l'article 3.9 du nouveau code civil.



Le mobilier repris sur les photos ne fait pas partie de la vente conformément à l'article 3.9 du nouveau code civil.



Le mobilier repris sur les photos ne fait pas partie de la vente conformément à l'article 3.9 du nouveau code civil.



Le mobilier repris sur les photos ne fait pas partie de la vente conformément à l'article 3.9 du nouveau code civil.



Le mobilier repris sur les photos ne fait pas partie de la vente conformément à l'article 3.9 du nouveau code civil.



Le mobilier repris sur les photos ne fait pas partie de la vente conformément à l'article 3.9 du nouveau code civil.



Réf. COLORM-2633

Adresse du bien :
Rue des Péheux 9 et 11 6990 - Hotton

Extérieur



Le mobilier repris sur les photos ne fait pas partie de la vente conformément à l'article 3.9 du nouveau code civil.



Le mobilier repris sur les photos ne fait pas partie de la vente conformément à l'article 3.9 du nouveau code civil.



Le mobilier repris sur les photos ne fait pas partie de la vente conformément à l'article 3.9 du nouveau code civil.



Le mobilier repris sur les photos ne fait pas partie de la vente conformément à l'article 3.9 du nouveau code civil.



Le mobilier repris sur les photos ne fait pas partie de la vente conformément à l'article 3.9 du nouveau code civil.



Le mobilier repris sur les photos ne fait pas partie de la vente conformément à l'article 3.9 du nouveau code civil.



Réf. COLORM-2633

Adresse du bien :
Rue des Péheux 9 et 11 6990 - Hotton

Extérieur



Le mobilier repris sur les photos ne fait pas partie de la vente conformément à l'article 3.9 du nouveau code civil.



Le mobilier repris sur les photos ne fait pas partie de la vente conformément à l'article 3.9 du nouveau code civil.



Le mobilier repris sur les photos ne fait pas partie de la vente conformément à l'article 3.9 du nouveau code civil.



Réf. COLORM-2633

Adresse du bien :
Rue des Péheux 9 et 11 6990 - Hotton

Technique

Année de construction	1100 - 1800
Année de rénovation	2002
Zingueries	Zinc
Couverture	Ardoises naturelles
Matériaux façade	
Brique	
Pierre	
Etat	Bon
Châssis	
Double	
Matière bois	
Chauffe-eau	Nombre 3
Détecteur incendie	Oui
Compteur électrique	
Bi-horaire	
Nombre 3	
Chauffage	
Foyers	
Pellet	
Poêle	
Compt. d'eau	
Nombre 2	
Individuel	
TV	Prise tv
Téléphone	Oui
Internet	Câble
Citerne gaz	
Capacité 1600 L	
Apparente	



Réf. COLORM-2633

Adresse du bien :
Rue des Péheux 9 et 11 6990 - Hotton

Description détaillée de l'environnement

MOBILITÉ

Arrêt de bus	50 m
Accès ferroviaire	500 m
Accès autoroutier	2000 m

ÉCOLES

Ecole Libre Hotton Melreux	768 m
----------------------------	-------



POINTS D'INTÉRÊTS

Hébergement	17 m
La Vieille Tour	
Peintre	545 m
Lebeau Denis	
Gare	597 m
Melreux-Hotton	
Camping	640 m
Bulthez-Meuris P.	
Point d'intérêt	646 m
Martin Électricité Express	
Articles pour la maison	932 m
Brico-Service Deflandre-Poirrier sprl	
Médecin	1118 m
Torbeyns / Dominique	1310 m
Ô lit de l'Ourthe guesthouses Ardennes	



Réf. COLORM-2633

Adresse du bien :
Rue des Péheux 9 et 11 6990 - Hotton

Plan situation



- 🏠 Color Immo
- 📍 Chaussée de Marche 496/21, 5101 Namur
- ✉ info@color-immo.be
- ☎ +32 81 22 81 00
- 🌐 <https://www.color-immo.be/>
- 🏠 N° IPI : 502 051

- 👤 Jannique Hardenne
- ✉ jha@color-immo.be
- ☎ 0472/63.11.64